

HISTALP ÖSTERREICH WINTERBERICHT 2020/21



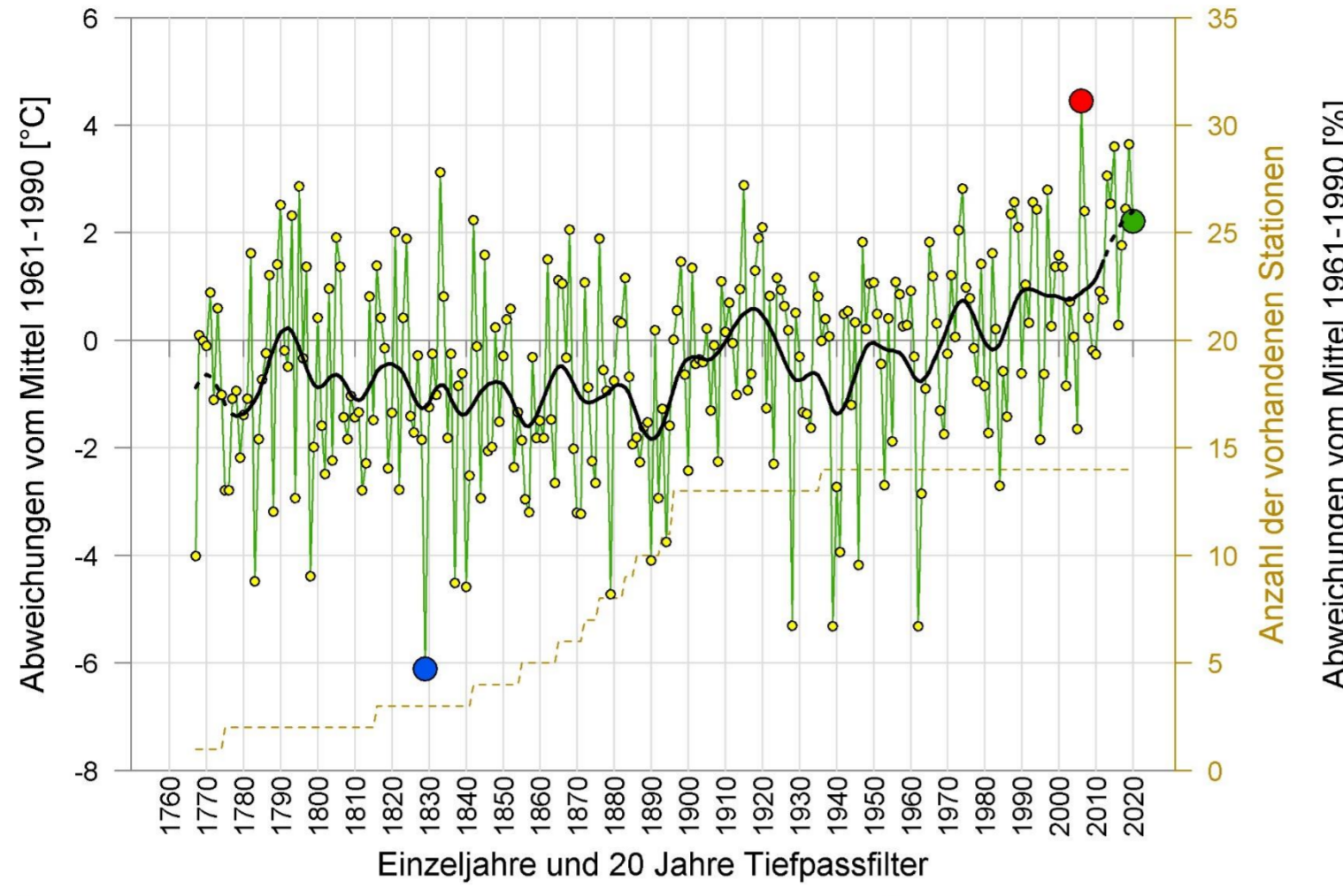
REGION

TEMPERATURZEITREIHEN

NIEDERSCHLAGSZEITREIHEN

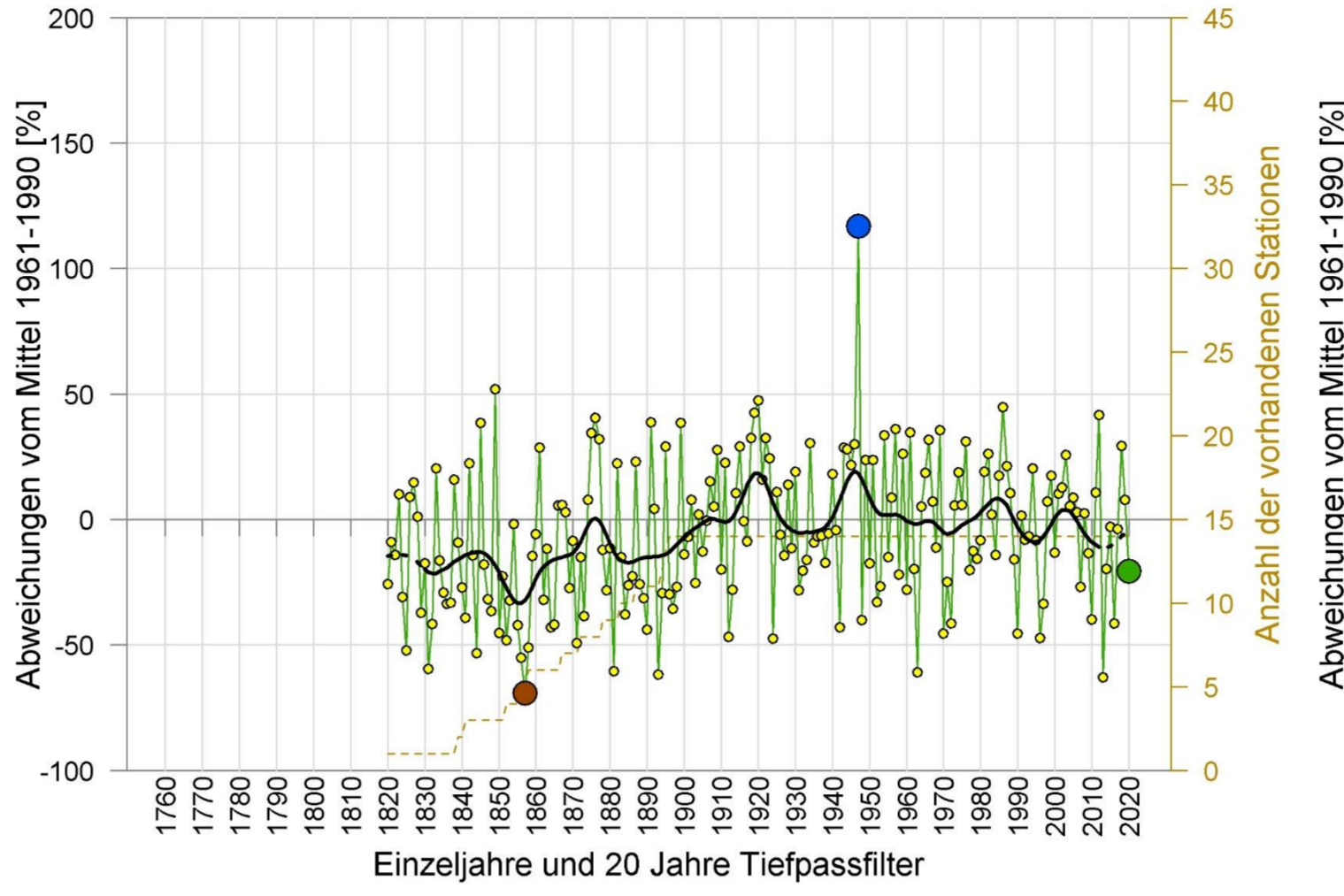
SONNENSCHENITREIHEN

WINTERMITTELTEMPERATUR 1767 - 2020 REGION NORD



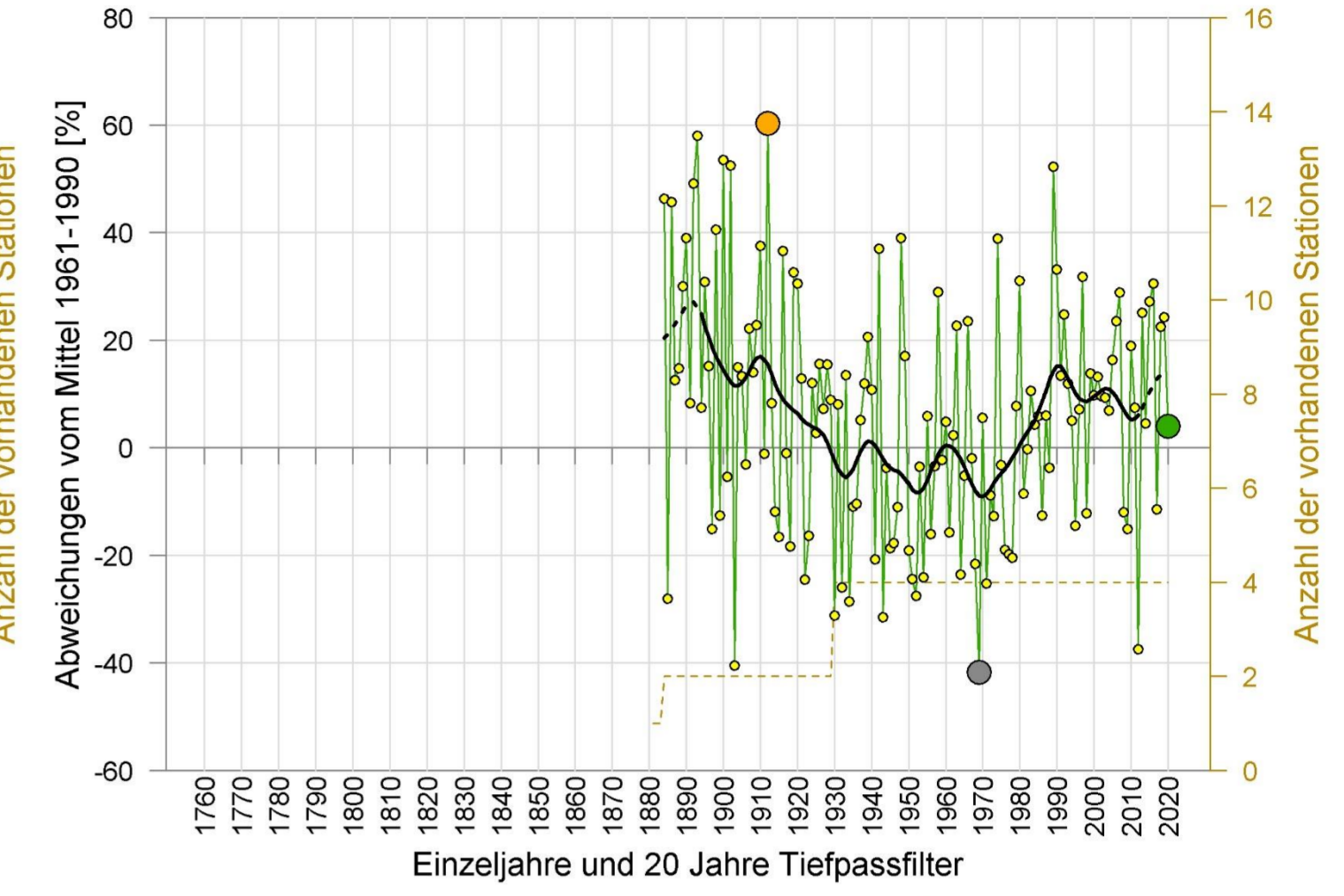
● kältestes Jahr: 1829 / $\Delta T = -6.1\text{ }^\circ\text{C}$ ● trockenstes Jahr: 1857 / $\Delta R = -69\%$ ● trübstes Jahr: 1969 / $\Delta S = -42\%$
 ● wärmstes Jahr: 2006 / $\Delta T = +4.5\text{ }^\circ\text{C}$ ● feuchtestes Jahr: 1947 / $\Delta R = +117\%$ ● sonnigstes Jahr: 1912 / $\Delta S = +60\%$
 ● Jahr 2020 / $\Delta T = +2.2\text{ }^\circ\text{C}$ ● Platz 20 der 254-jährigen Reihe ● Jahr 2020 / $\Delta R = -21\%$ ● Platz 64 der 201-jährigen Reihe ● Jahr 2020 / $\Delta S = +4\%$ ● Platz 58 der 137-jährigen Reihe

WINTERNIEDERSCHLAG 1820 - 2020 REGION NORD



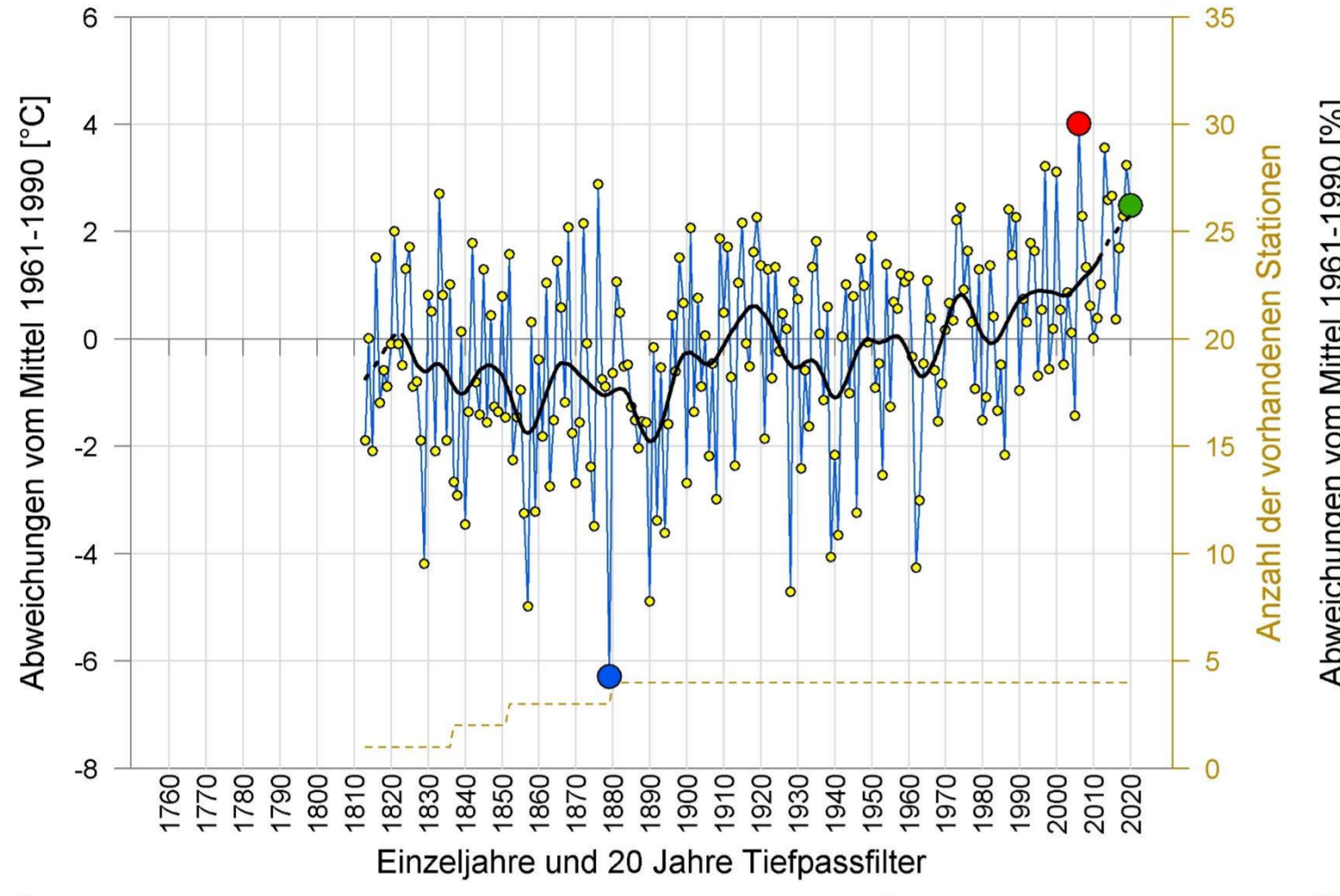
● kältestes Jahr: 1829 / $\Delta T = -6.1\text{ }^\circ\text{C}$ ● trockenstes Jahr: 1857 / $\Delta R = -69\%$ ● trübstes Jahr: 1969 / $\Delta S = -42\%$
 ● wärmstes Jahr: 2006 / $\Delta T = +4.5\text{ }^\circ\text{C}$ ● feuchtestes Jahr: 1947 / $\Delta R = +117\%$ ● sonnigstes Jahr: 1912 / $\Delta S = +60\%$
 ● Jahr 2020 / $\Delta T = +2.2\text{ }^\circ\text{C}$ ● Platz 20 der 254-jährigen Reihe ● Jahr 2020 / $\Delta R = -21\%$ ● Platz 64 der 201-jährigen Reihe ● Jahr 2020 / $\Delta S = +4\%$ ● Platz 58 der 137-jährigen Reihe

WINTERSONNENSCHENITREIHEN 1884 - 2020 REGION NORD



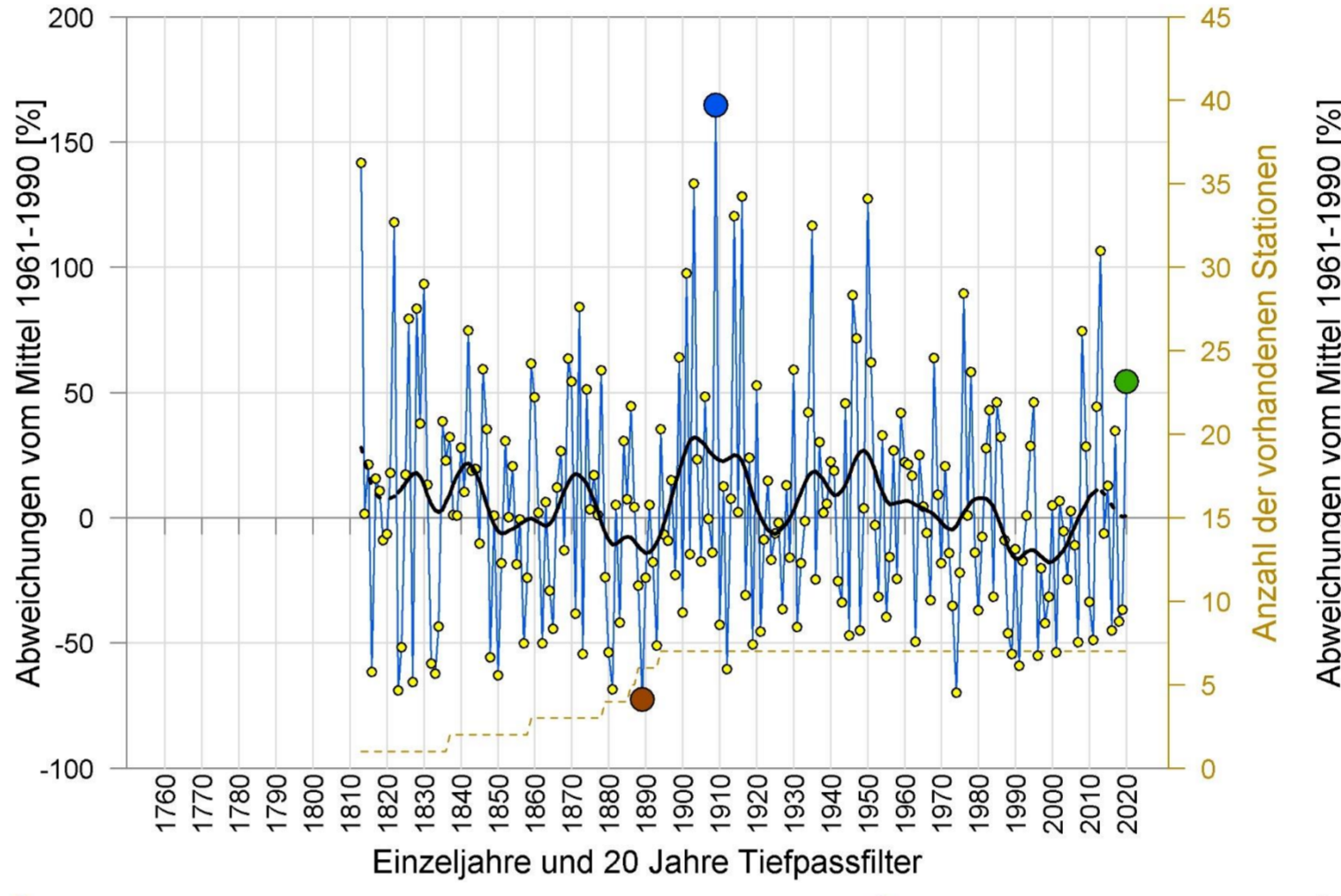
● kältestes Jahr: 1829 / $\Delta T = -6.1\text{ }^\circ\text{C}$ ● trockenstes Jahr: 1857 / $\Delta R = -69\%$ ● trübstes Jahr: 1969 / $\Delta S = -42\%$
 ● wärmstes Jahr: 2006 / $\Delta T = +4.5\text{ }^\circ\text{C}$ ● feuchtestes Jahr: 1947 / $\Delta R = +117\%$ ● sonnigstes Jahr: 1912 / $\Delta S = +60\%$
 ● Jahr 2020 / $\Delta T = +2.2\text{ }^\circ\text{C}$ ● Platz 20 der 254-jährigen Reihe ● Jahr 2020 / $\Delta R = -21\%$ ● Platz 64 der 201-jährigen Reihe ● Jahr 2020 / $\Delta S = +4\%$ ● Platz 58 der 137-jährigen Reihe

WINTERMITTELTEMPERATUR 1813 - 2020 REGION SÜDOST



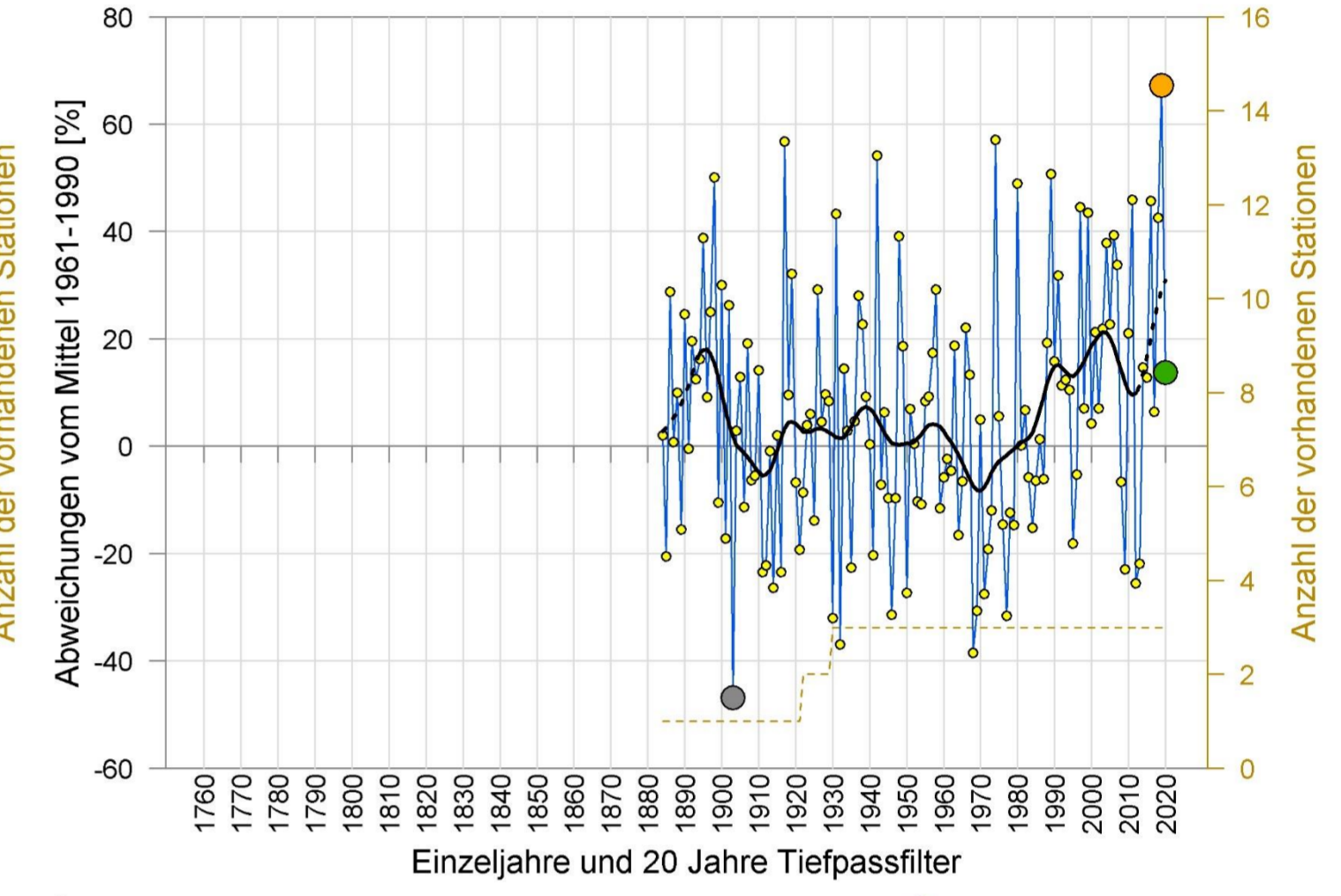
● kältestes Jahr: 1879 / $\Delta T = -6.1\text{ }^\circ\text{C}$ ● trockenstes Jahr: 1889 / $\Delta R = -73\%$ ● trübstes Jahr: 1903 / $\Delta S = -47\%$
 ● wärmstes Jahr: 2006 / $\Delta T = +4.0\text{ }^\circ\text{C}$ ● feuchtestes Jahr: 1909 / $\Delta R = +165\%$ ● sonnigstes Jahr: 1919 / $\Delta S = +67\%$
 ● Jahr 2020 / $\Delta T = +2.5\text{ }^\circ\text{C}$ ● Platz 10 der 208-jährigen Reihe ● Jahr 2020 / $\Delta R = +55\%$ ● Platz 29 der 208-jährigen Reihe ● Jahr 2020 / $\Delta S = +14\%$ ● Platz 46 der 137-jährigen Reihe

WINTERNIEDERSCHLAG 1813 - 2020 REGION SÜDOST



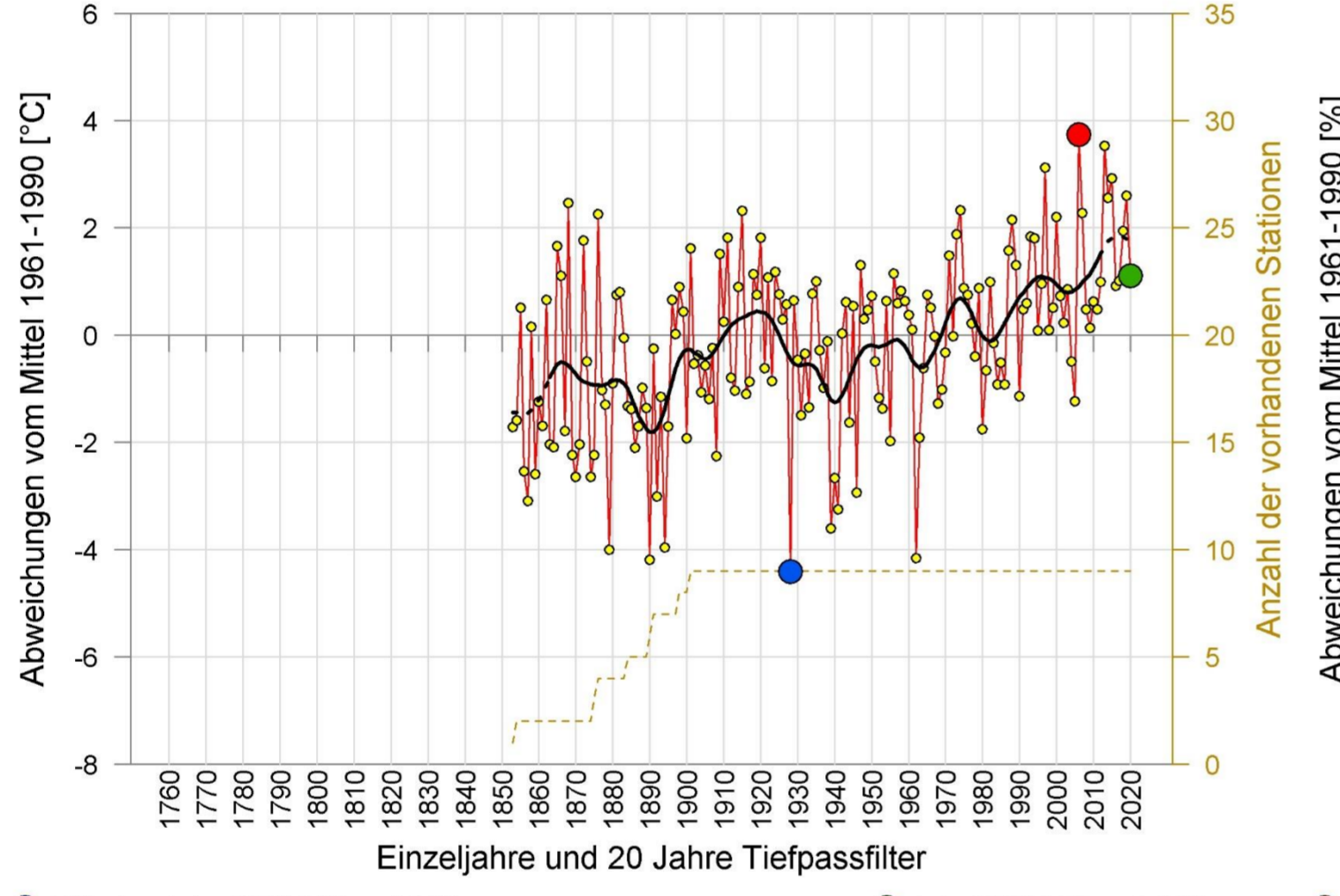
● kältestes Jahr: 1879 / $\Delta T = -6.1\text{ }^\circ\text{C}$ ● trockenstes Jahr: 1889 / $\Delta R = -73\%$ ● trübstes Jahr: 1903 / $\Delta S = -47\%$
 ● wärmstes Jahr: 2006 / $\Delta T = +4.0\text{ }^\circ\text{C}$ ● feuchtestes Jahr: 1909 / $\Delta R = +165\%$ ● sonnigstes Jahr: 1919 / $\Delta S = +67\%$
 ● Jahr 2020 / $\Delta T = +2.5\text{ }^\circ\text{C}$ ● Platz 10 der 208-jährigen Reihe ● Jahr 2020 / $\Delta R = +55\%$ ● Platz 29 der 208-jährigen Reihe ● Jahr 2020 / $\Delta S = +14\%$ ● Platz 46 der 137-jährigen Reihe

WINTERSONNENSCHENITREIHEN 1884 - 2020 REGION SÜDOST



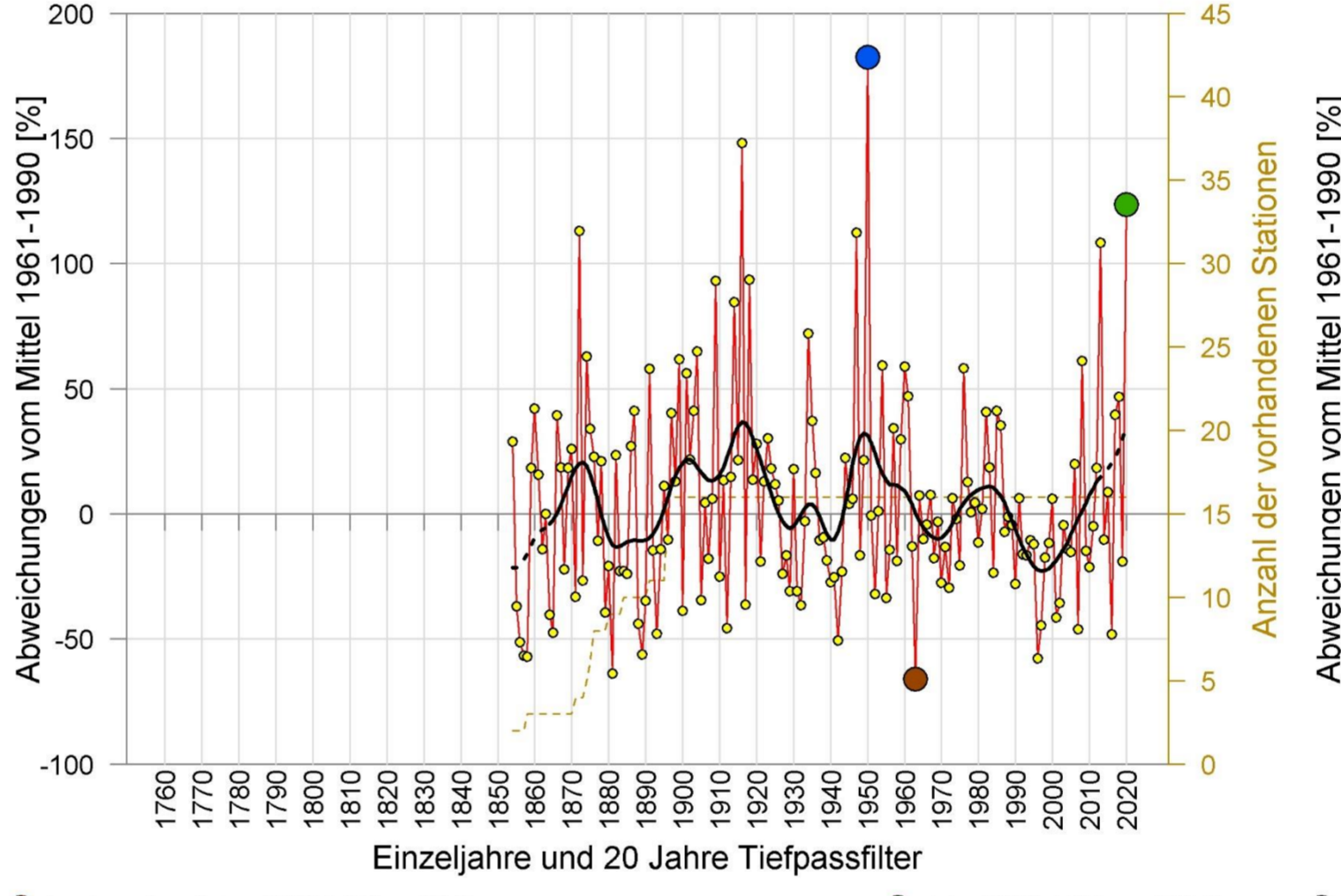
● kältestes Jahr: 1879 / $\Delta T = -6.1\text{ }^\circ\text{C}$ ● trockenstes Jahr: 1889 / $\Delta R = -73\%$ ● trübstes Jahr: 1903 / $\Delta S = -47\%$
 ● wärmstes Jahr: 2006 / $\Delta T = +4.0\text{ }^\circ\text{C}$ ● feuchtestes Jahr: 1909 / $\Delta R = +165\%$ ● sonnigstes Jahr: 1919 / $\Delta S = +67\%$
 ● Jahr 2020 / $\Delta T = +2.5\text{ }^\circ\text{C}$ ● Platz 10 der 208-jährigen Reihe ● Jahr 2020 / $\Delta R = +55\%$ ● Platz 29 der 208-jährigen Reihe ● Jahr 2020 / $\Delta S = +14\%$ ● Platz 46 der 137-jährigen Reihe

WINTERMITTELTEMPERATUR 1853 - 2020 REGION INNERALPIN



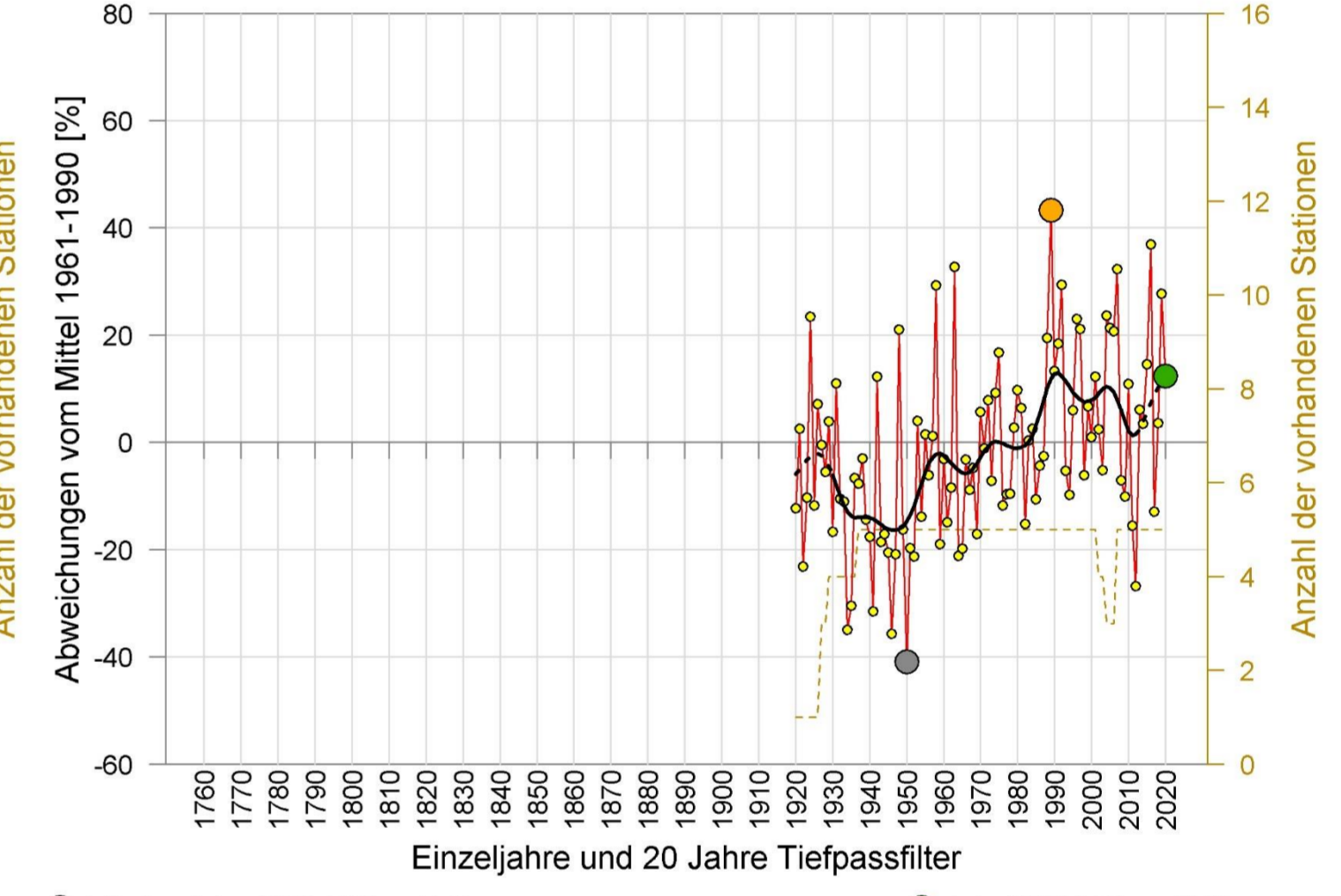
● kältestes Jahr: 1928 / $\Delta T = -4.4\text{ }^\circ\text{C}$ ● trockenstes Jahr: 1963 / $\Delta R = -66\%$ ● trübstes Jahr: 1950 / $\Delta S = -41\%$
 ● wärmstes Jahr: 2006 / $\Delta T = +3.7\text{ }^\circ\text{C}$ ● feuchtestes Jahr: 1950 / $\Delta R = +182\%$ ● sonnigstes Jahr: 1989 / $\Delta S = +43\%$
 ● Jahr 2020 / $\Delta T = +1.1\text{ }^\circ\text{C}$ ● Platz 30 der 168-jährigen Reihe ● Jahr 2020 / $\Delta R = +123\%$ ● Platz 3 der 167-jährigen Reihe ● Jahr 2020 / $\Delta S = +12\%$ ● Platz 20 der 101-jährigen Reihe

WINTERNIEDERSCHLAG 1854 - 2020 REGION INNERALPIN



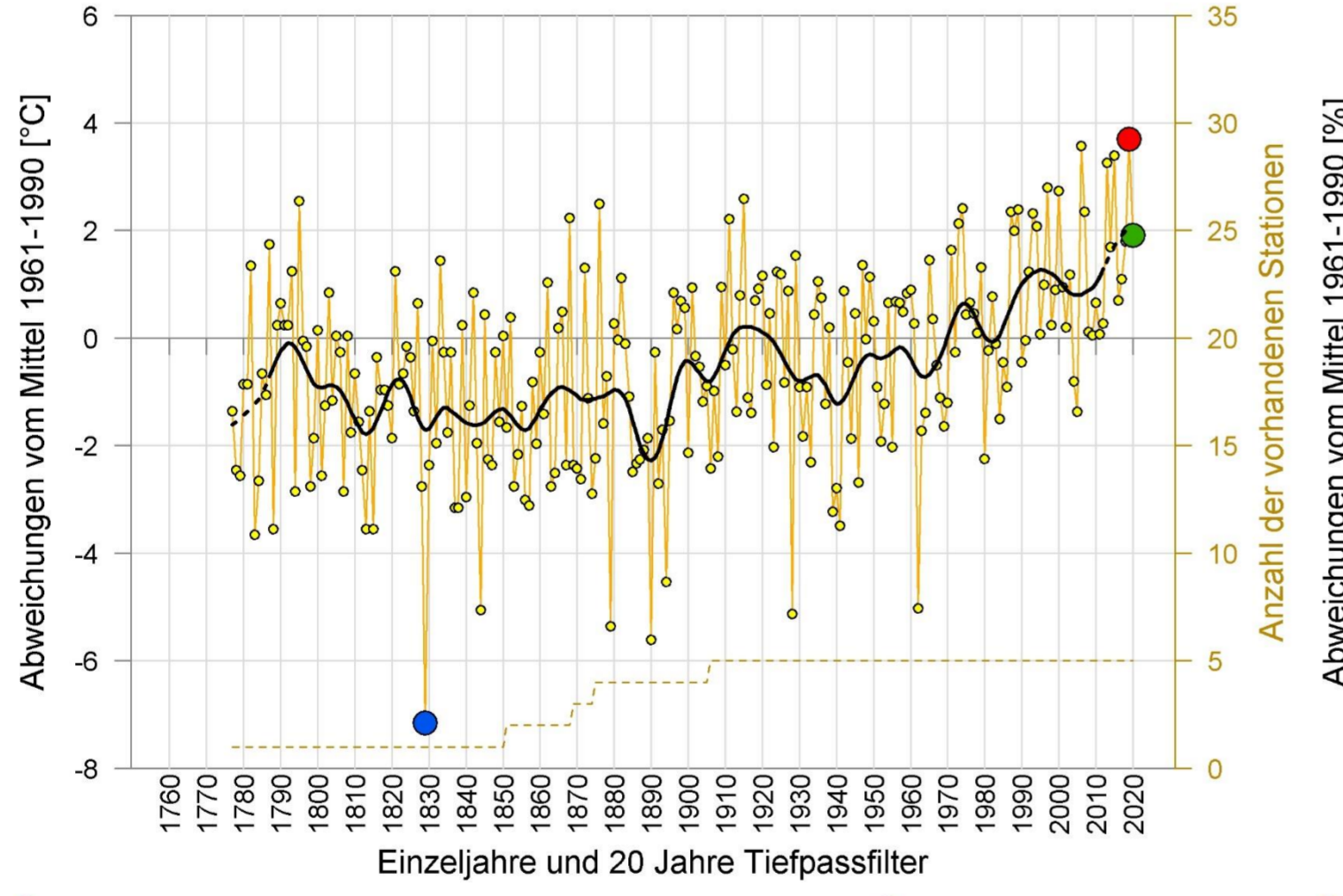
● kältestes Jahr: 1928 / $\Delta T = -4.4\text{ }^\circ\text{C}$ ● trockenstes Jahr: 1963 / $\Delta R = -66\%$ ● trübstes Jahr: 1950 / $\Delta S = -41\%$
 ● wärmstes Jahr: 2006 / $\Delta T = +3.7\text{ }^\circ\text{C}$ ● feuchtestes Jahr: 1950 / $\Delta R = +182\%$ ● sonnigstes Jahr: 1989 / $\Delta S = +43\%$
 ● Jahr 2020 / $\Delta T = +1.1\text{ }^\circ\text{C}$ ● Platz 30 der 168-jährigen Reihe ● Jahr 2020 / $\Delta R = +123\%$ ● Platz 3 der 167-jährigen Reihe ● Jahr 2020 / $\Delta S = +12\%$ ● Platz 20 der 101-jährigen Reihe

WINTERSONNENSCHENITREIHEN 1920 - 2020 REGION INNERALPIN



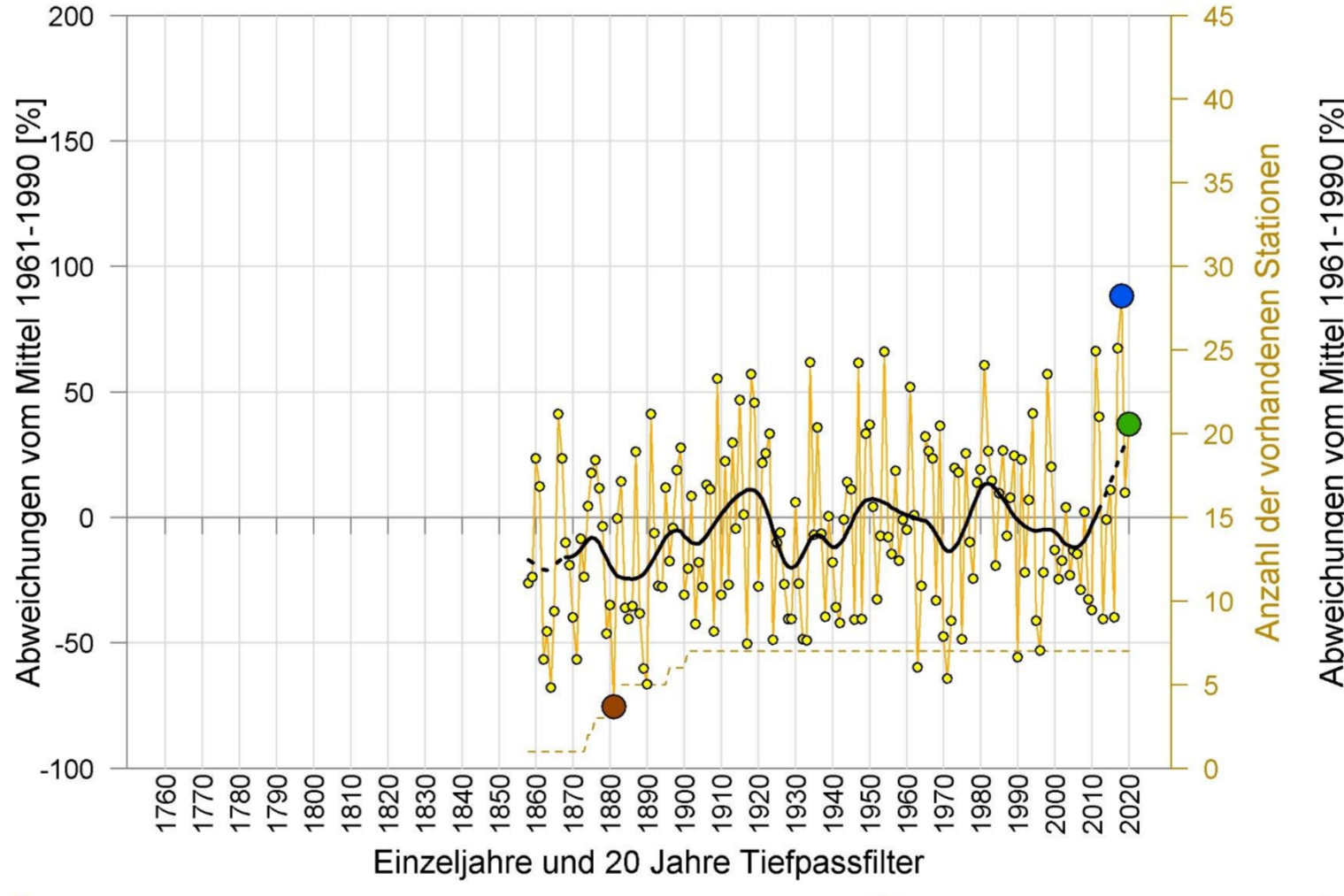
● kältestes Jahr: 1928 / $\Delta T = -4.4\text{ }^\circ\text{C}$ ● trockenstes Jahr: 1963 / $\Delta R = -66\%$ ● trübstes Jahr: 1950 / $\Delta S = -41\%$
 ● wärmstes Jahr: 2006 / $\Delta T = +3.7\text{ }^\circ\text{C}$ ● feuchtestes Jahr: 1950 / $\Delta R = +182\%$ ● sonnigstes Jahr: 1989 / $\Delta S = +43\%$
 ● Jahr 2020 / $\Delta T = +1.1\text{ }^\circ\text{C}$ ● Platz 30 der 168-jährigen Reihe ● Jahr 2020 / $\Delta R = +123\%$ ● Platz 3 der 167-jährigen Reihe ● Jahr 2020 / $\Delta S = +12\%$ ● Platz 20 der 101-jährigen Reihe

WINTERMITTELTEMPERATUR 1777 - 2020 REGION WEST



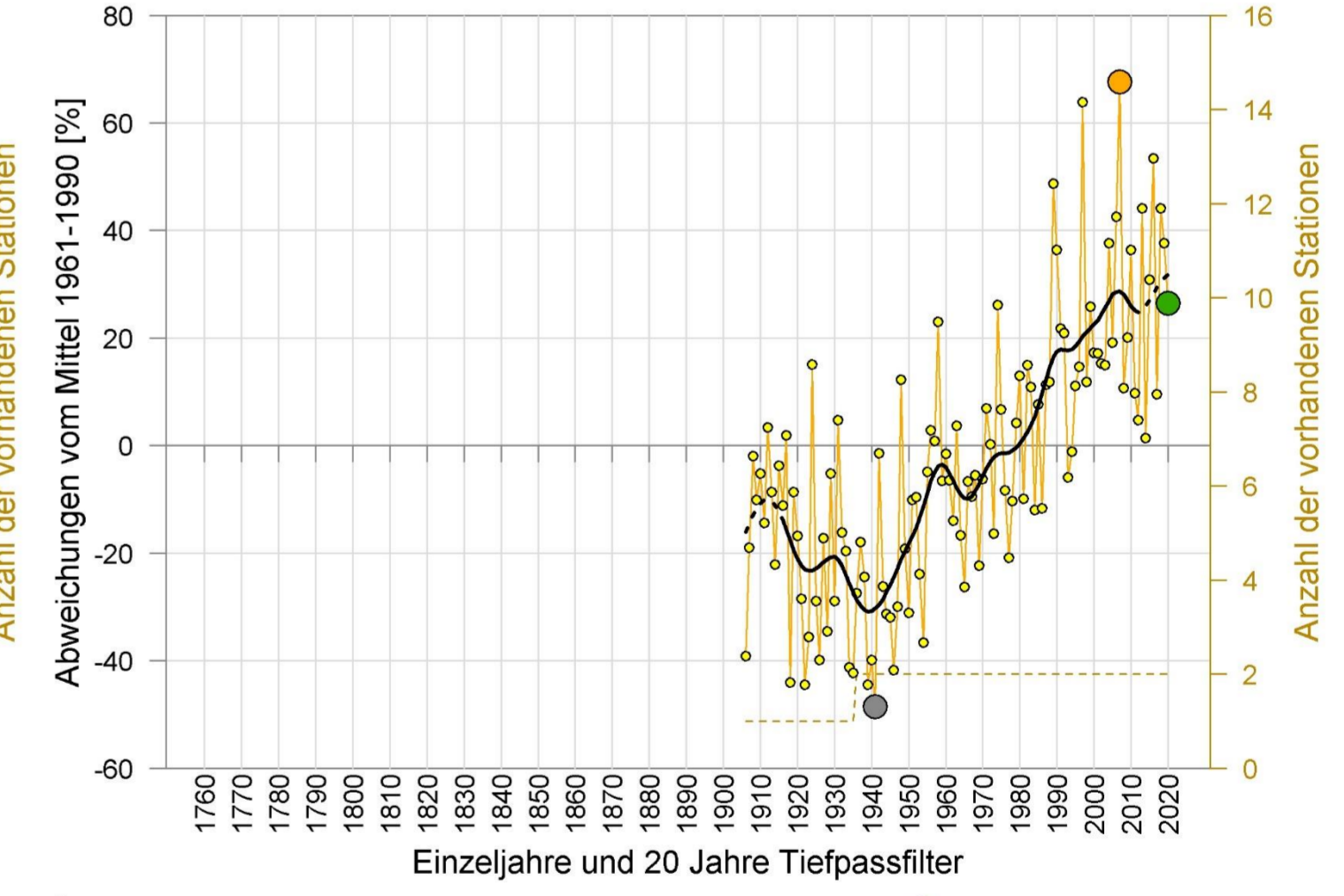
● kältestes Jahr: 1829 / $\Delta T = -7.2\text{ }^\circ\text{C}$ ● trockenstes Jahr: 1881 / $\Delta R = -75\%$ ● trübstes Jahr: 1941 / $\Delta S = -48\%$
 ● wärmstes Jahr: 2019 / $\Delta T = +3.7\text{ }^\circ\text{C}$ ● feuchtestes Jahr: 2018 / $\Delta R = +88\%$ ● sonnigstes Jahr: 2007 / $\Delta S = +68\%$
 ● Jahr 2020 / $\Delta T = +1.9\text{ }^\circ\text{C}$ ● Platz 19 der 244-jährigen Reihe ● Jahr 2020 / $\Delta R = +37\%$ ● Platz 18 der 163-jährigen Reihe ● Jahr 2020 / $\Delta S = +26\%$ ● Platz 13 der 115-jährigen Reihe

WINTERNIEDERSCHLAG 1858 - 2020 REGION WEST



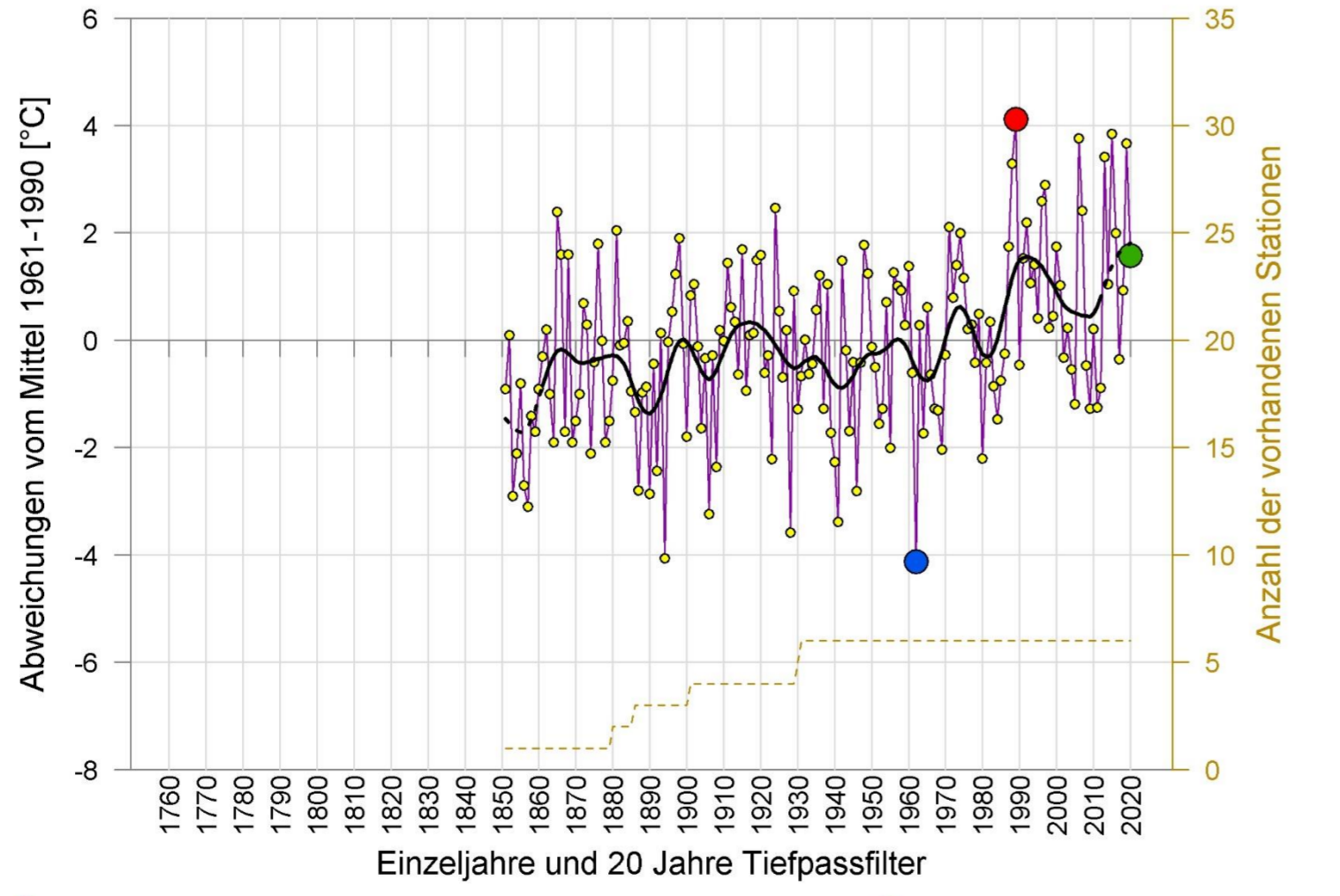
● kältestes Jahr: 1829 / $\Delta T = -7.2\text{ }^\circ\text{C}$ ● trockenstes Jahr: 1881 / $\Delta R = -75\%$ ● trübstes Jahr: 1941 / $\Delta S = -48\%$
 ● wärmstes Jahr: 2019 / $\Delta T = +3.7\text{ }^\circ\text{C}$ ● feuchtestes Jahr: 2018 / $\Delta R = +88\%$ ● sonnigstes Jahr: 2007 / $\Delta S = +68\%$
 ● Jahr 2020 / $\Delta T = +1.9\text{ }^\circ\text{C}$ ● Platz 19 der 244-jährigen Reihe ● Jahr 2020 / $\Delta R = +37\%$ ● Platz 18 der 163-jährigen Reihe ● Jahr 2020 / $\Delta S = +26\%$ ● Platz 13 der 115-jährigen Reihe

WINTERSONNENSCHENITREIHEN 1906 - 2020 REGION WEST



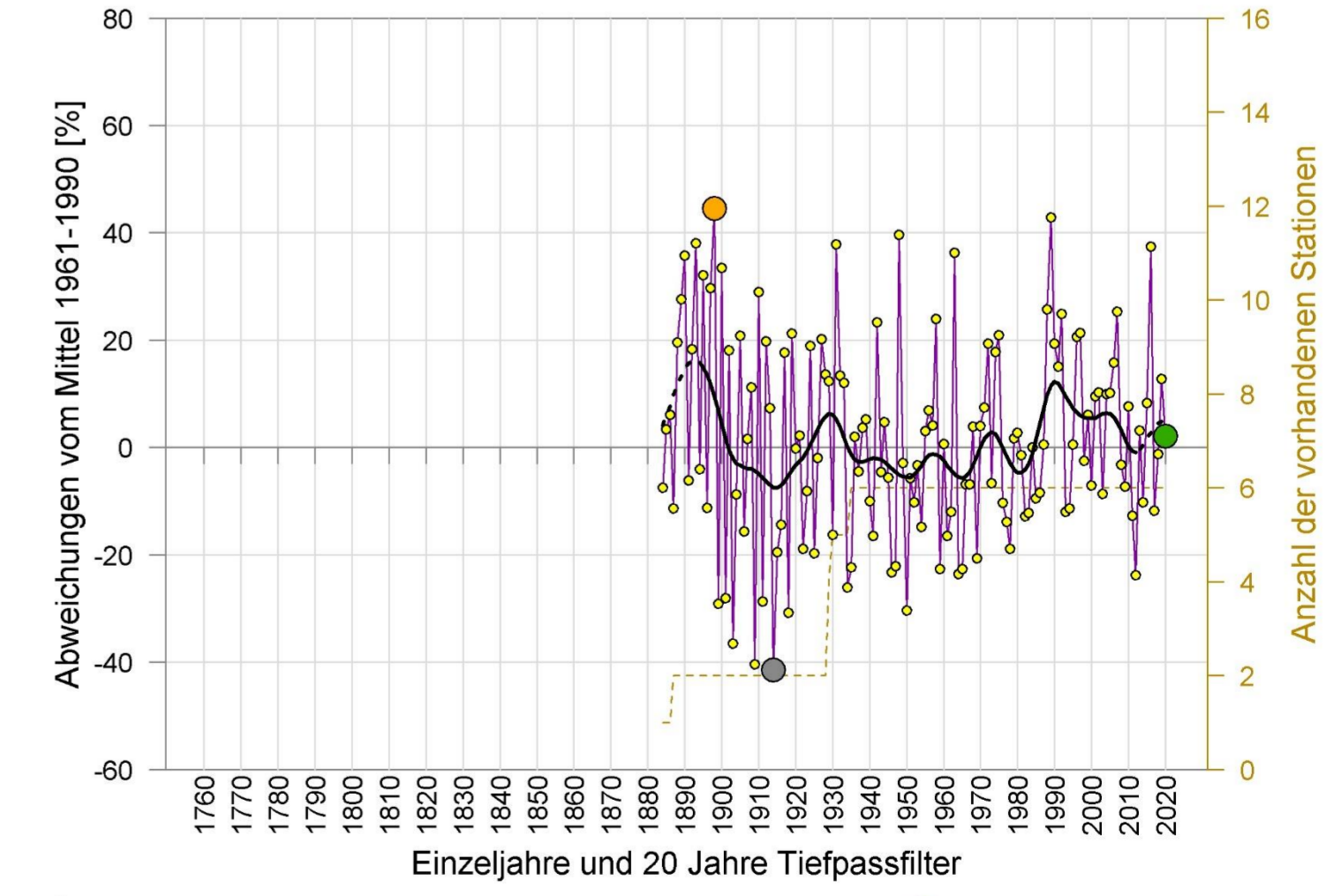
● kältestes Jahr: 1829 / $\Delta T = -7.2\text{ }^\circ\text{C}$ ● trockenstes Jahr: 1881 / $\Delta R = -75\%$ ● trübstes Jahr: 1941 / $\Delta S = -48\%$
 ● wärmstes Jahr: 2019 / $\Delta T = +3.7\text{ }^\circ\text{C}$ ● feuchtestes Jahr: 2018 / $\Delta R = +88\%$ ● sonnigstes Jahr: 2007 / $\Delta S = +68\%$
 ● Jahr 2020 / $\Delta T = +1.9\text{ }^\circ\text{C}$ ● Platz 19 der 244-jährigen Reihe ● Jahr 2020 / $\Delta R = +37\%$ ● Platz 18 der 163-jährigen Reihe ● Jahr 2020 / $\Delta S = +26\%$ ● Platz 13 der 115-jährigen Reihe

WINTERMITTELTEMPERATUR 1851 - 2020 GIPFELREGIONEN



● kältestes Jahr: 1962 / $\Delta T = -4.1\text{ }^\circ\text{C}$ ● trockenstes Jahr: 1989 / $\Delta R = +4.1\text{ }^\circ\text{C}$
 ● wärmstes Jahr: 1989 / $\Delta T = +4.1\text{ }^\circ\text{C}$ ● feuchtestes Jahr: 1989 / $\Delta R = +4.1\text{ }^\circ\text{C}$
 ● Jahr 2020 / $\Delta T = +1.6\text{ }^\circ\text{C}$ ● Platz 23 der 170-jährigen Reihe

WINTERSONNENSCHENITREIHEN 1884 - 2020 GIPFELREGIONEN



● kältestes Jahr: 1962 / $\Delta T = -4.1\text{ }^\circ\text{C}$ ● trockenstes Jahr: 1989 / $\Delta R = +4.1\text{ }^\circ\text{C}$
 ● wärmstes Jahr: 1989 / $\Delta T = +4.1\text{ }^\circ\text{C}$ ● feuchtestes Jahr: 1989 / $\Delta R = +4.1\text{ }^\circ\text{C}$
 ● Jahr 2020 / $\Delta T = +1.6\text{ }^\circ\text{C}$ ● Platz 23 der 170-jährigen Reihe ● trübstes Jahr: 1914 / $\Delta S = -41\%$ ● sonnigstes Jahr: 1898 / $\Delta S = +45\%$ ● Jahr 2020 / $\Delta S = +2\%$ ● Platz 64 der 137-jährigen Reihe

Aufgrund der Schwierigkeiten bei der Niederschlagsmessung in den Gipfelregionen wurden keine langjährigen Messreihen in die HISTALP-Datenbank aufgenommen

Regional gemittelte Temperatur-, Niederschlags- und Sonnenscheinzeitreihen, gebildet aus homogenisierten Stationsreihen. Die Daten sind der HISTALP – Datenbank der Zentralanstalt für Meteorologie und Geodynamik entnommen. Abgebildet sind die Abweichungen der jeweiligen Elemente vom Mittel 1961-1990. Für die Mittelbildung sind insgesamt 38 Temperatur-, 44 Niederschlags- und 20 Sonnenscheinstationen herangezogen worden. Alle Daten frei erhältlich unter <http://www.zamg.ac.at/histalp/>