

HISTALP ÖSTERREICH WINTERBERICHT 2017/18



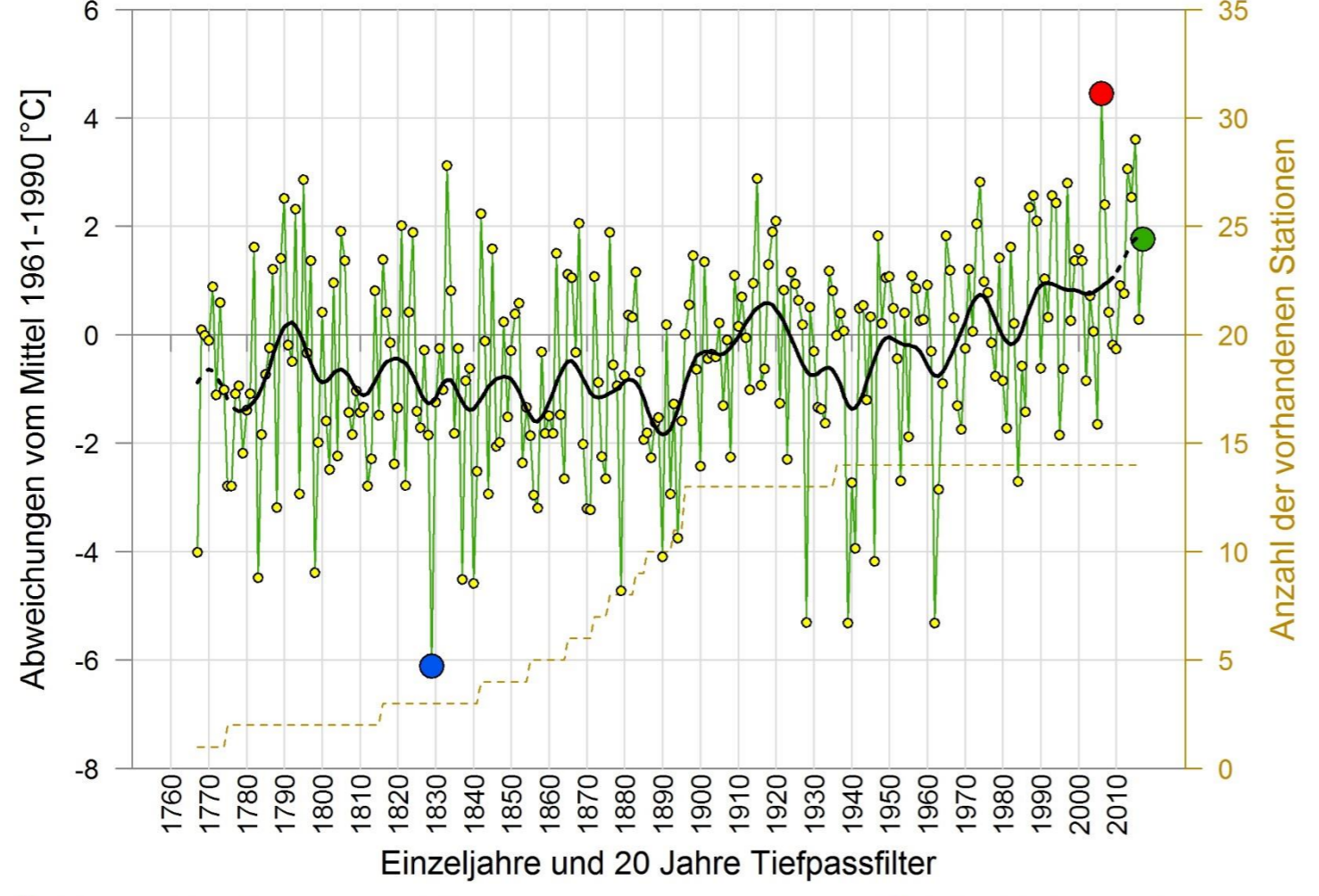
REGION

TEMPERATURZEITREIHEN

NIEDERSCHLAGSZEITREIHEN

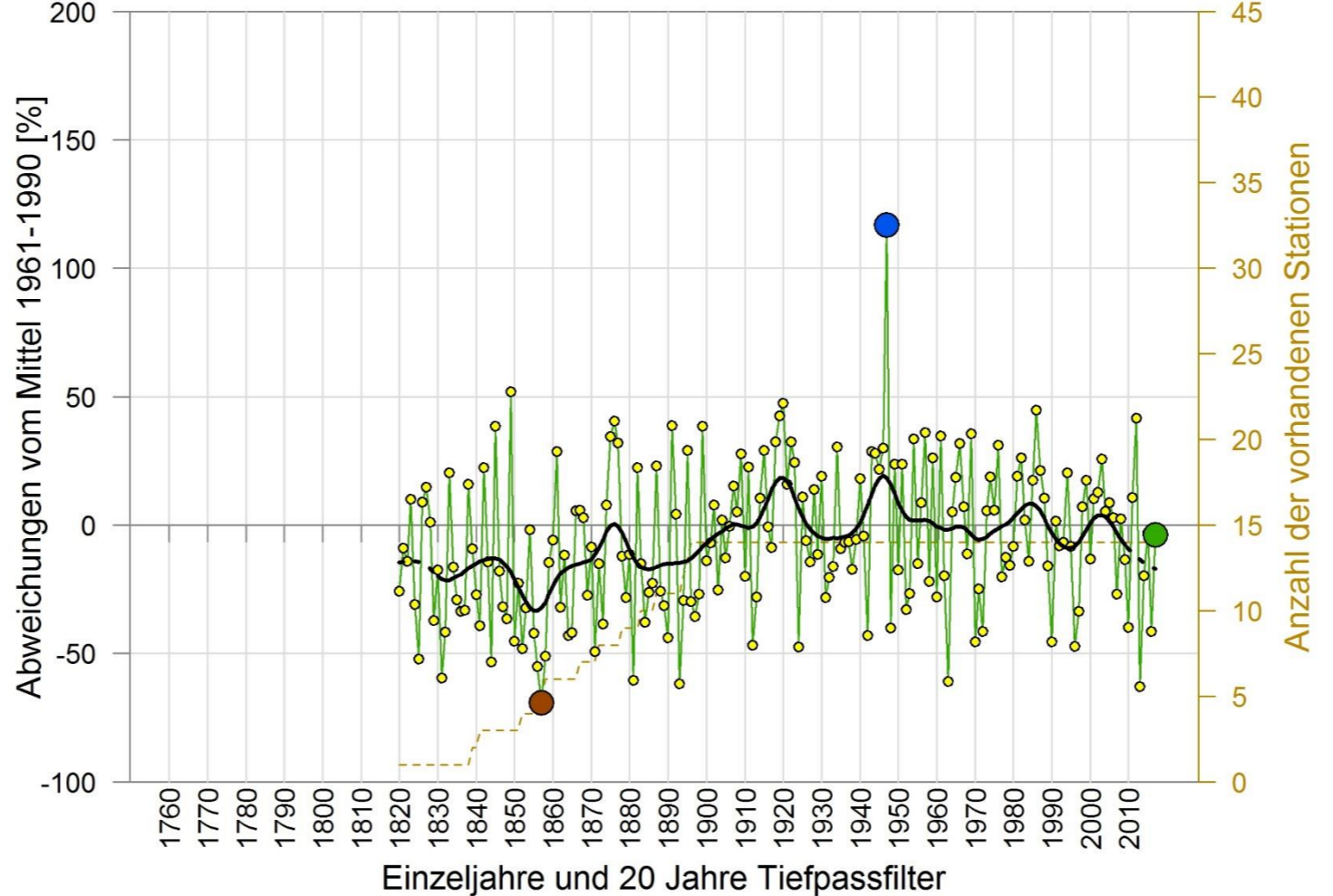
SONNENSCHENZEITREIHEN

WINTERMITTELTEMPERATUR 1767 - 2017 REGION NORD



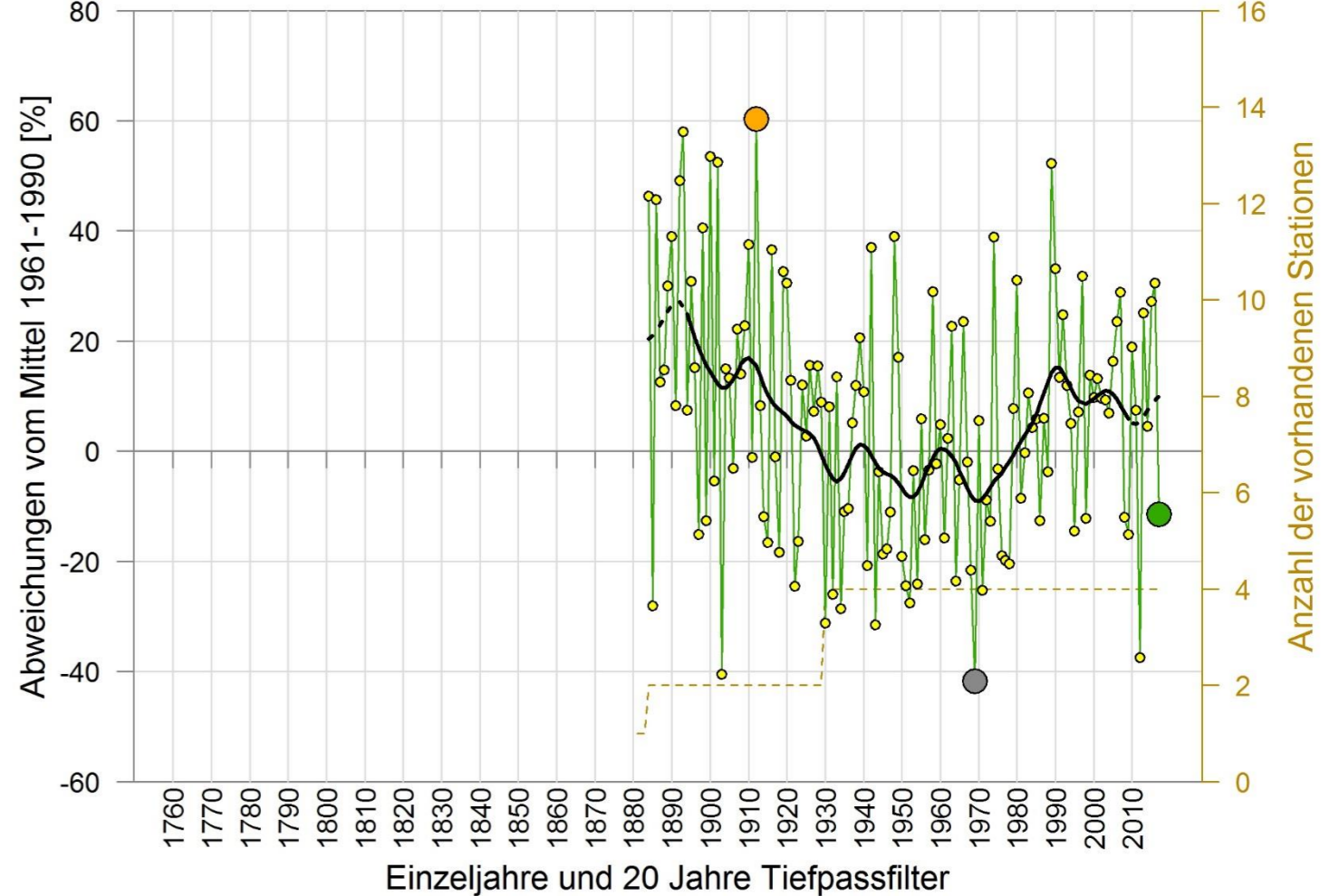
● kältestes Jahr: 1829 / $\Delta T = -6.1$ °C
● wärmstes Jahr: 2006 / $\Delta T = +4.5$ °C
● trockenstes Jahr: 1857 / $\Delta R = -69$ %
● feuchtestes Jahr: 1947 / $\Delta R = +117$ %
● Jahr 2017 / $\Delta T = +1.8$ °C
● Platz 28 der 251-jährigen Reihe

WINTERNIEDERSCHLAG 1820 - 2017 REGION NORD



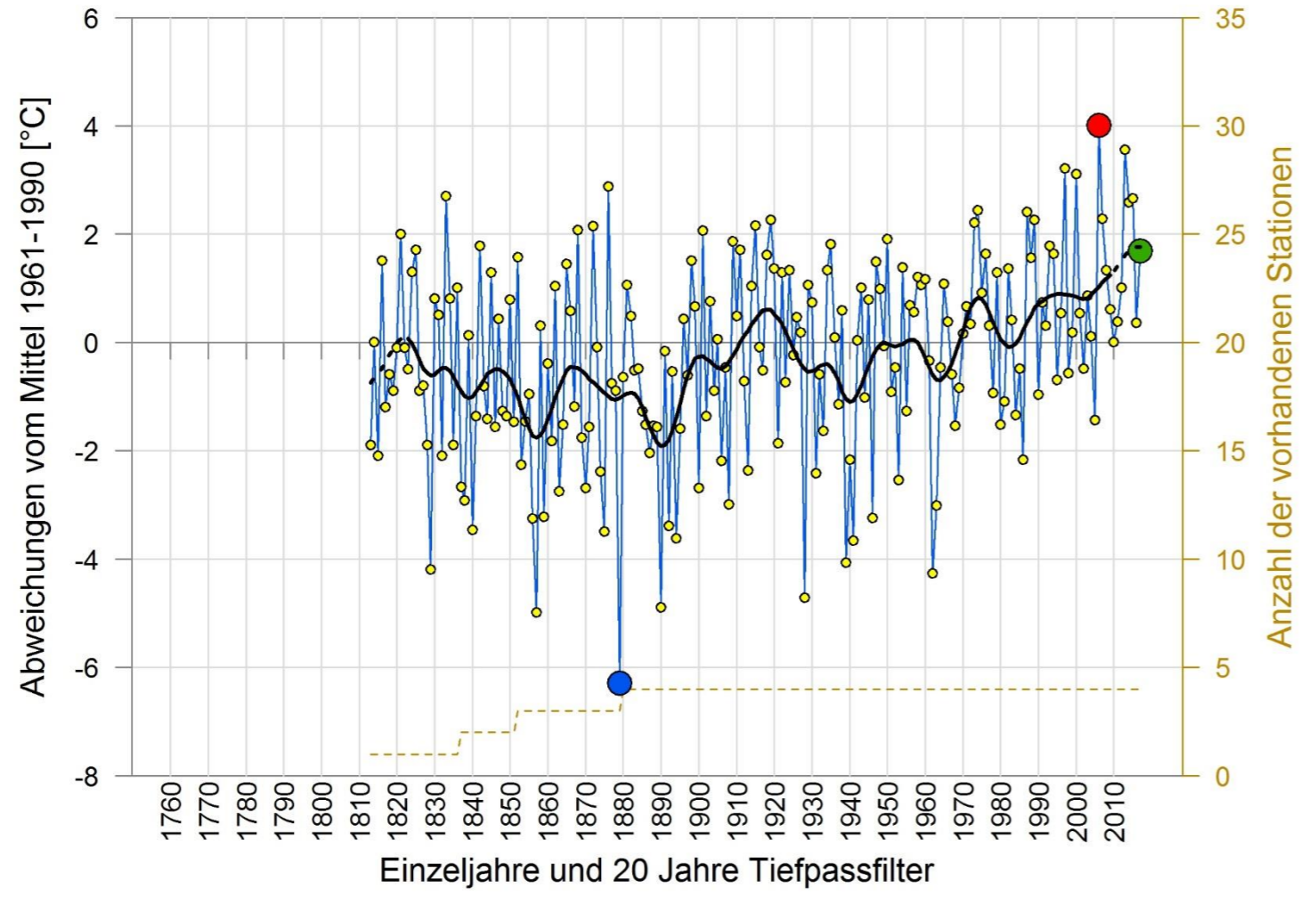
● trockenstes Jahr: 1857 / $\Delta R = -69$ %
● feuchtestes Jahr: 1947 / $\Delta R = +117$ %
● Jahr 2017 / $\Delta R = -4$ %
● Platz 88 der 198-jährigen Reihe

WINTERSONNENSCHENDAUER 1884 - 2017 REGION NORD



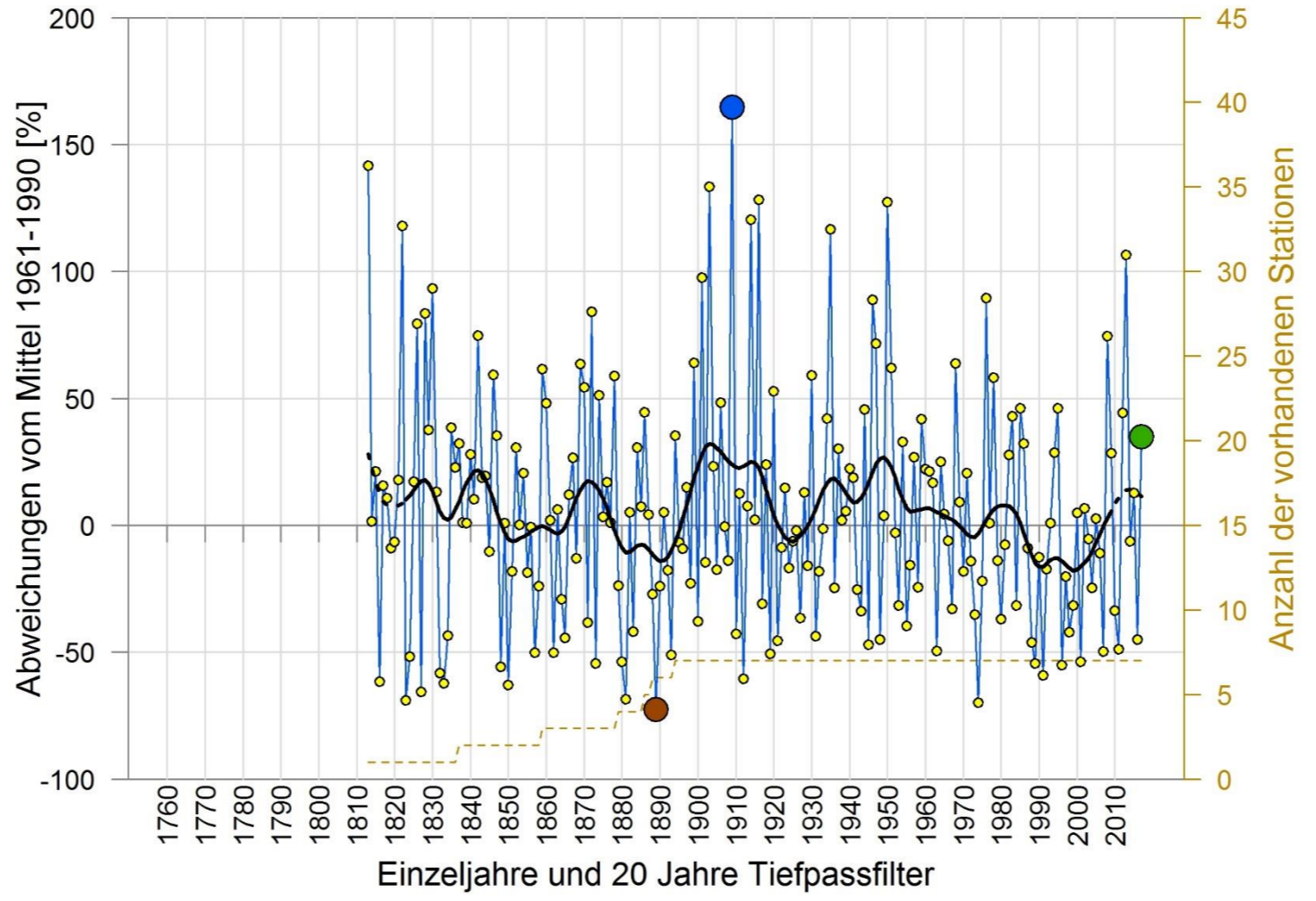
● trübstes Jahr: 1969 / $\Delta S = -42$ %
● sonnigstes Jahr: 1912 / $\Delta S = +60$ %
● Jahr 2017 / $\Delta S = -11$ %
● Platz 37 der 134-jährigen Reihe

WINTERMITTELTEMPERATUR 1813 - 2017 REGION SÜDOST



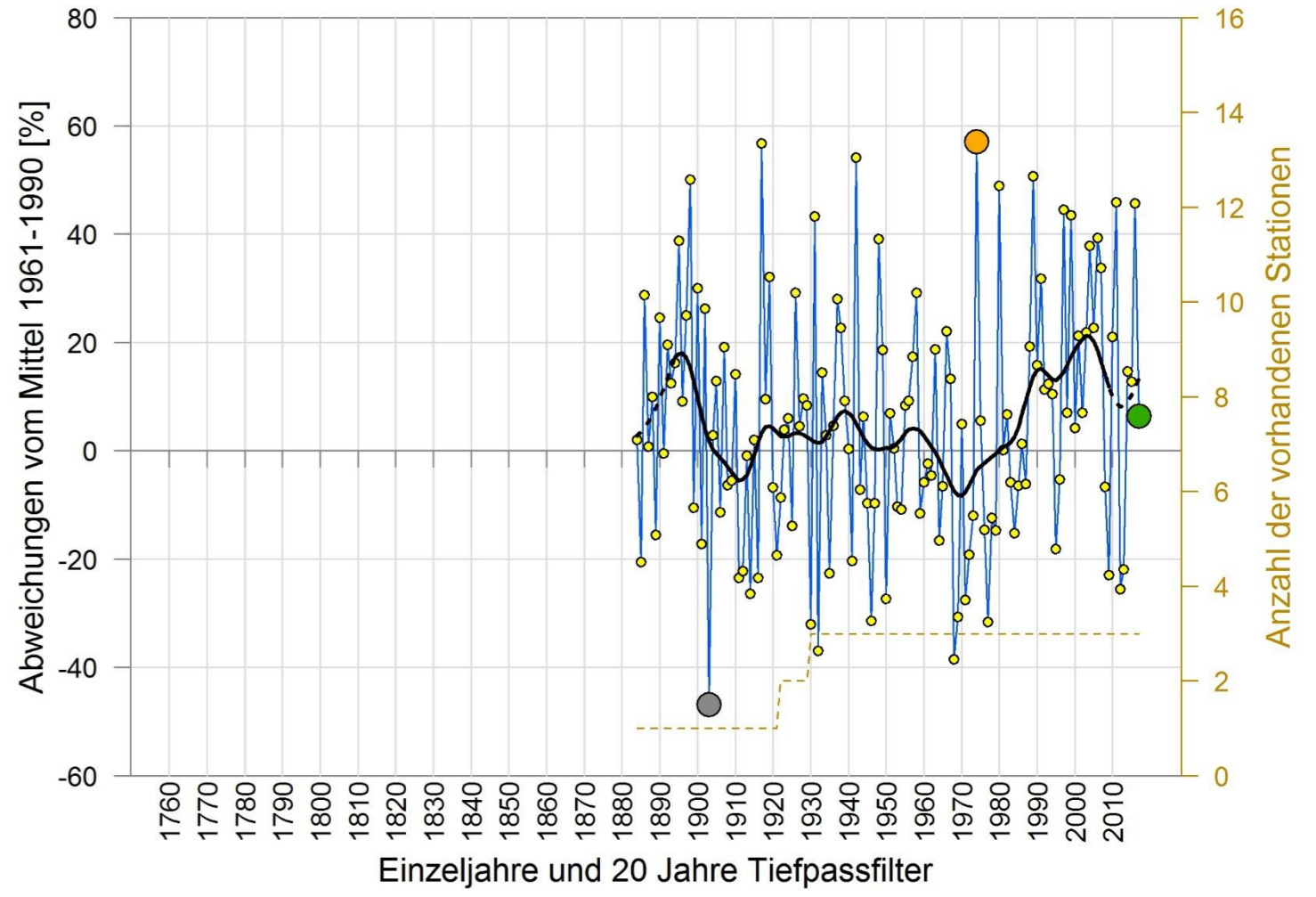
● kältestes Jahr: 1879 / $\Delta T = -6.1$ °C
● wärmstes Jahr: 2006 / $\Delta T = +4.0$ °C
● trockenstes Jahr: 1889 / $\Delta R = -73$ %
● feuchtestes Jahr: 1909 / $\Delta R = +165$ %
● Jahr 2017 / $\Delta T = +1.7$ °C
● Platz 25 der 205-jährigen Reihe

WINTERNIEDERSCHLAG 1813 - 2017 REGION SÜDOST



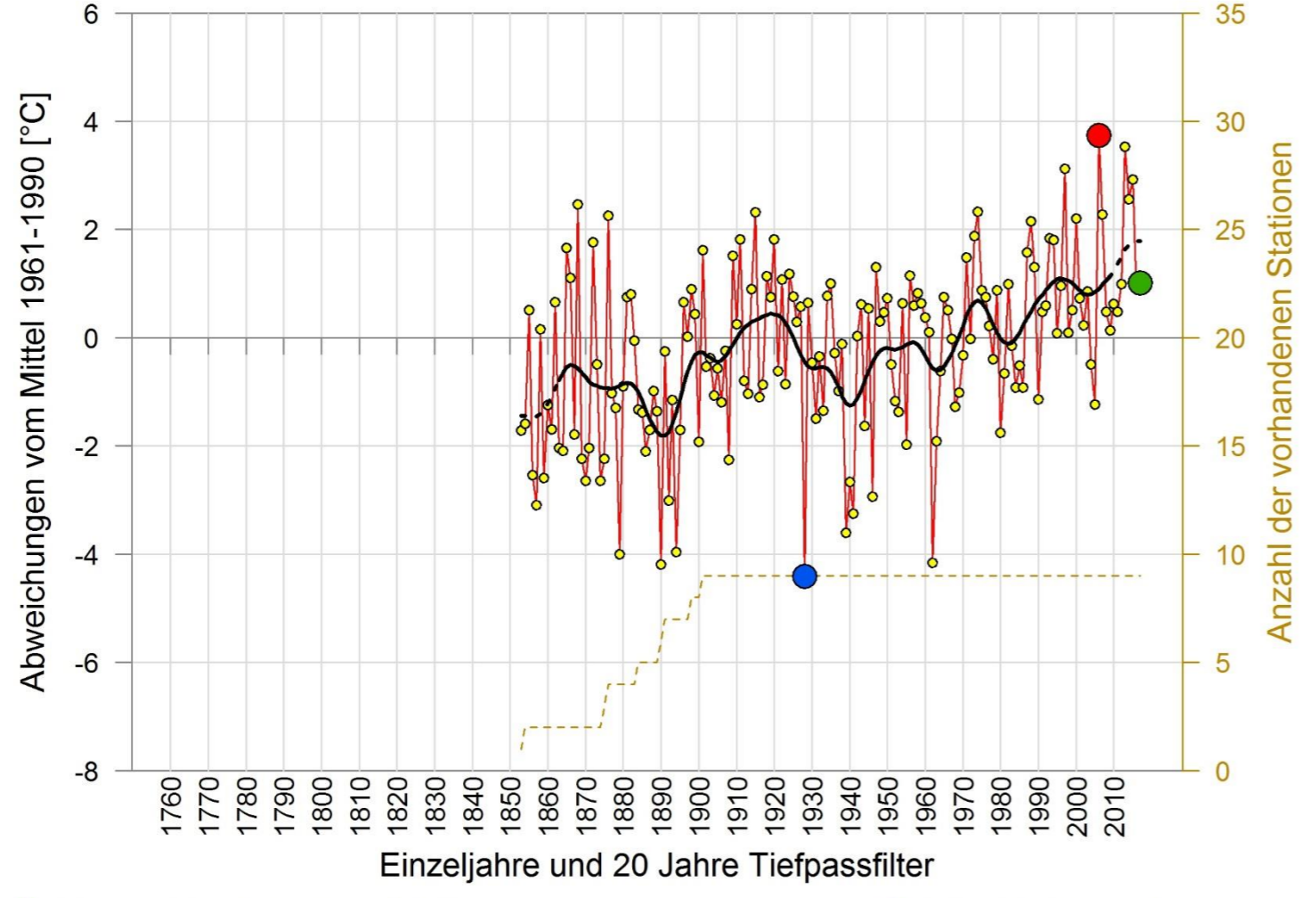
● trockenstes Jahr: 1889 / $\Delta R = -73$ %
● feuchtestes Jahr: 1909 / $\Delta R = +165$ %
● Jahr 2017 / $\Delta R = +35$ %
● Platz 46 der 205-jährigen Reihe

WINTERSONNENSCHENDAUER 1884 - 2017 REGION SÜDOST



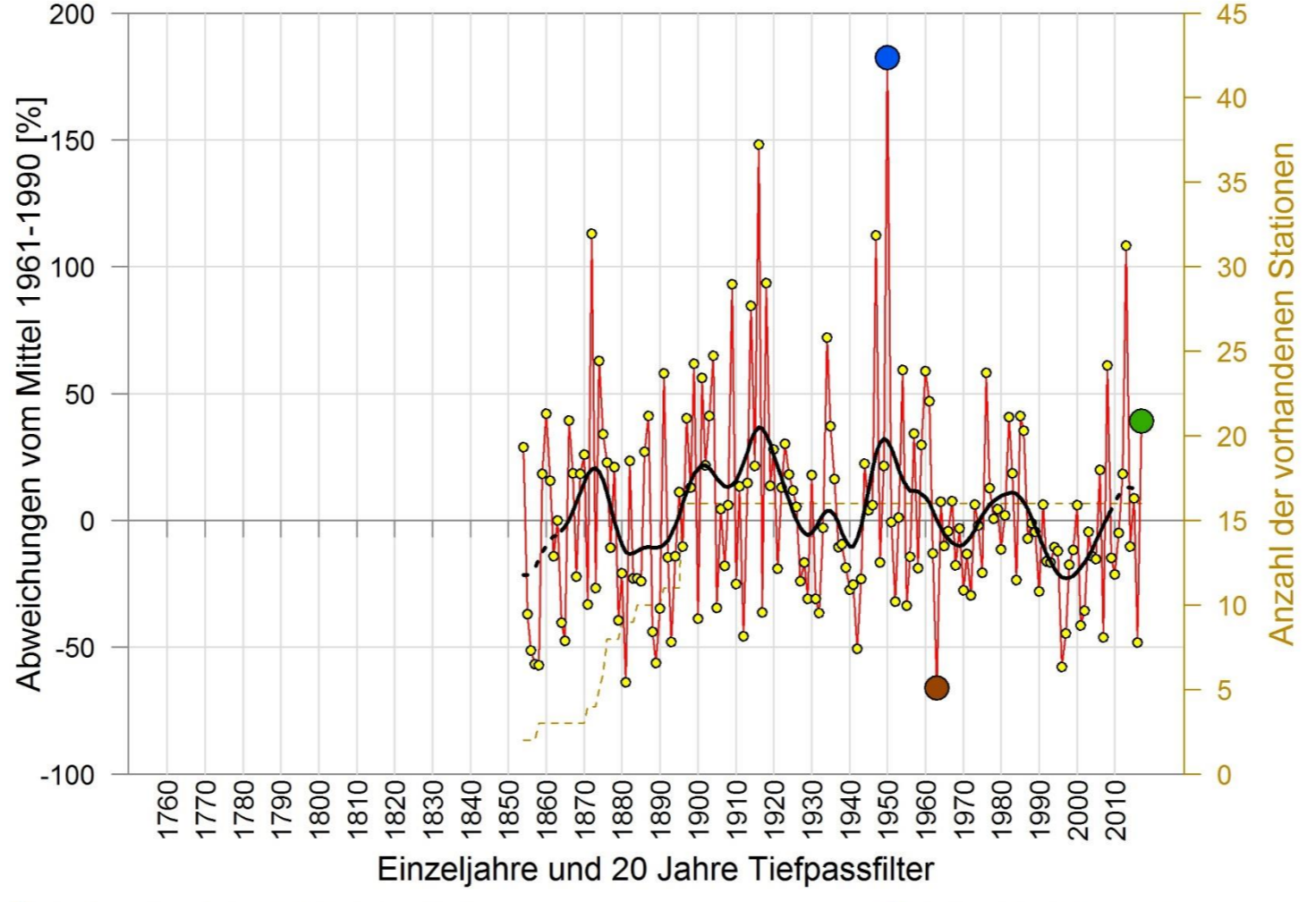
● trübstes Jahr: 1903 / $\Delta S = -47$ %
● sonnigstes Jahr: 1974 / $\Delta S = +57$ %
● Jahr 2017 / $\Delta S = +6$ %
● Platz 63 der 134-jährigen Reihe

WINTERMITTELTEMPERATUR 1853 - 2017 REGION INNERALPIN



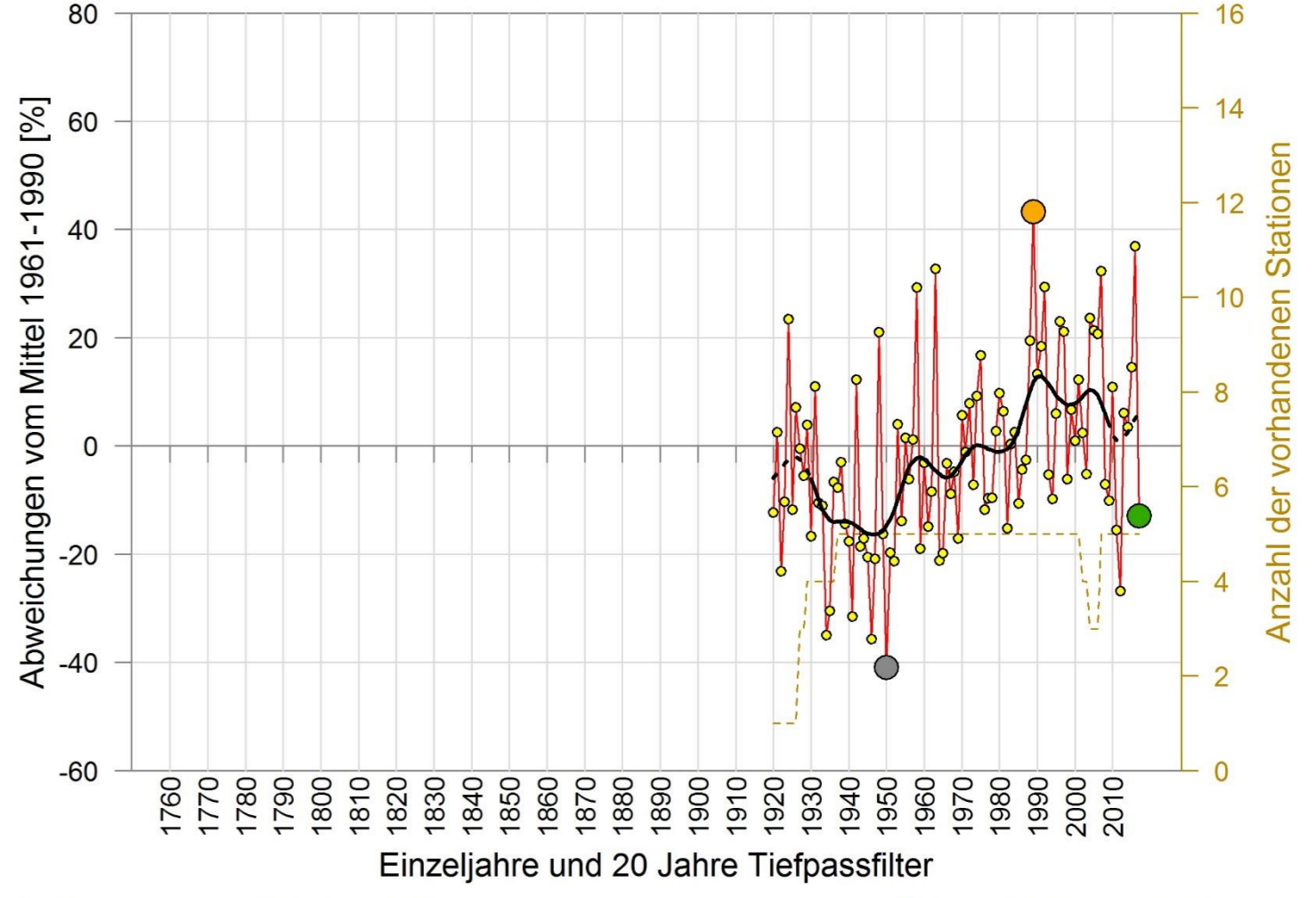
● kältestes Jahr: 1928 / $\Delta T = -4.4$ °C
● wärmstes Jahr: 2006 / $\Delta T = +3.7$ °C
● trockenstes Jahr: 1963 / $\Delta R = -66$ %
● feuchtestes Jahr: 1950 / $\Delta R = +182$ %
● Jahr 2017 / $\Delta T = +1.0$ °C
● Platz 29 der 165-jährigen Reihe

WINTERNIEDERSCHLAG 1854 - 2017 REGION INNERALPIN



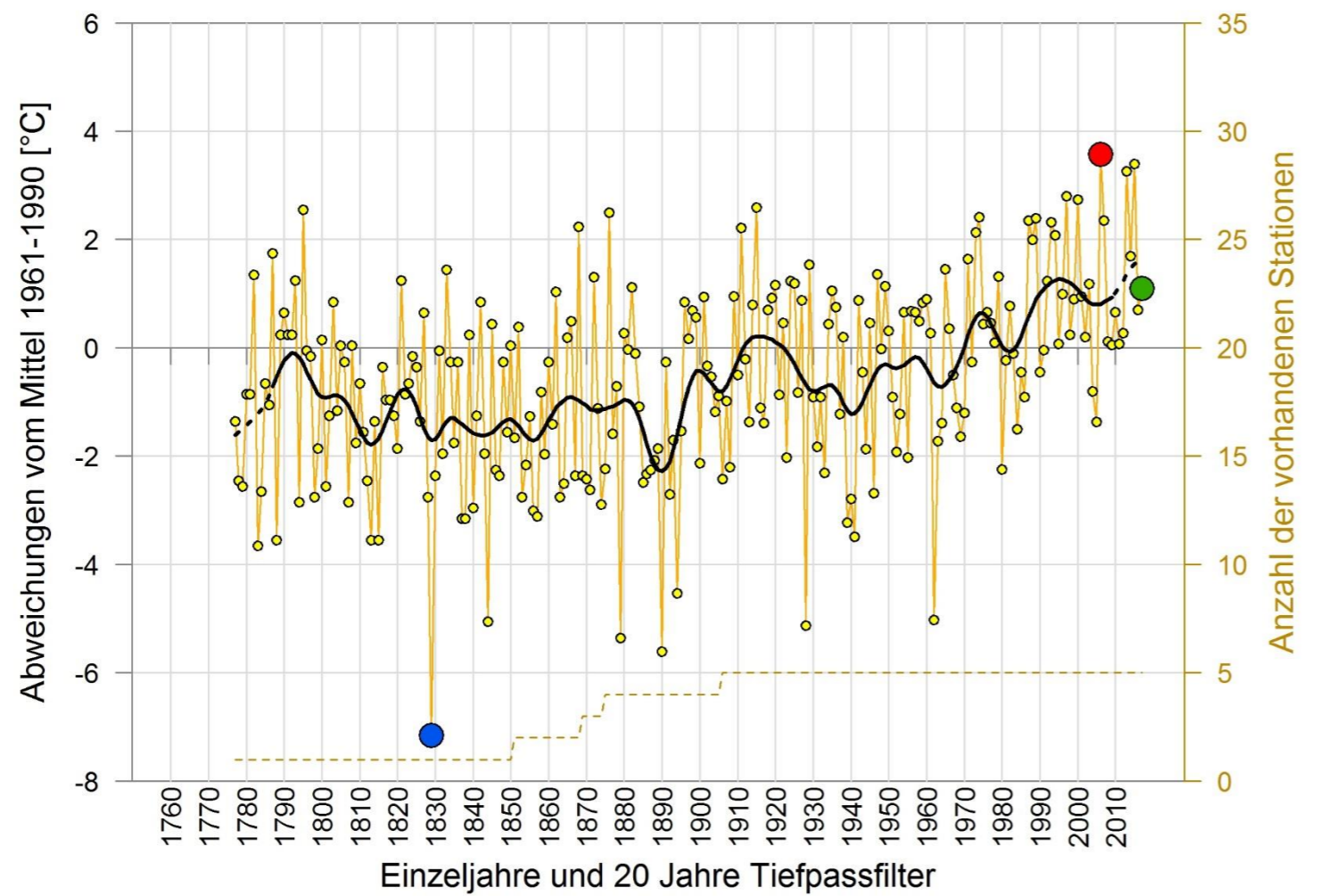
● trockenstes Jahr: 1963 / $\Delta R = -66$ %
● feuchtestes Jahr: 1950 / $\Delta R = +182$ %
● Jahr 2017 / $\Delta R = +39$ %
● Platz 27 der 164-jährigen Reihe

WINTERSONNENSCHENDAUER 1920 - 2017 REGION INNERALPIN



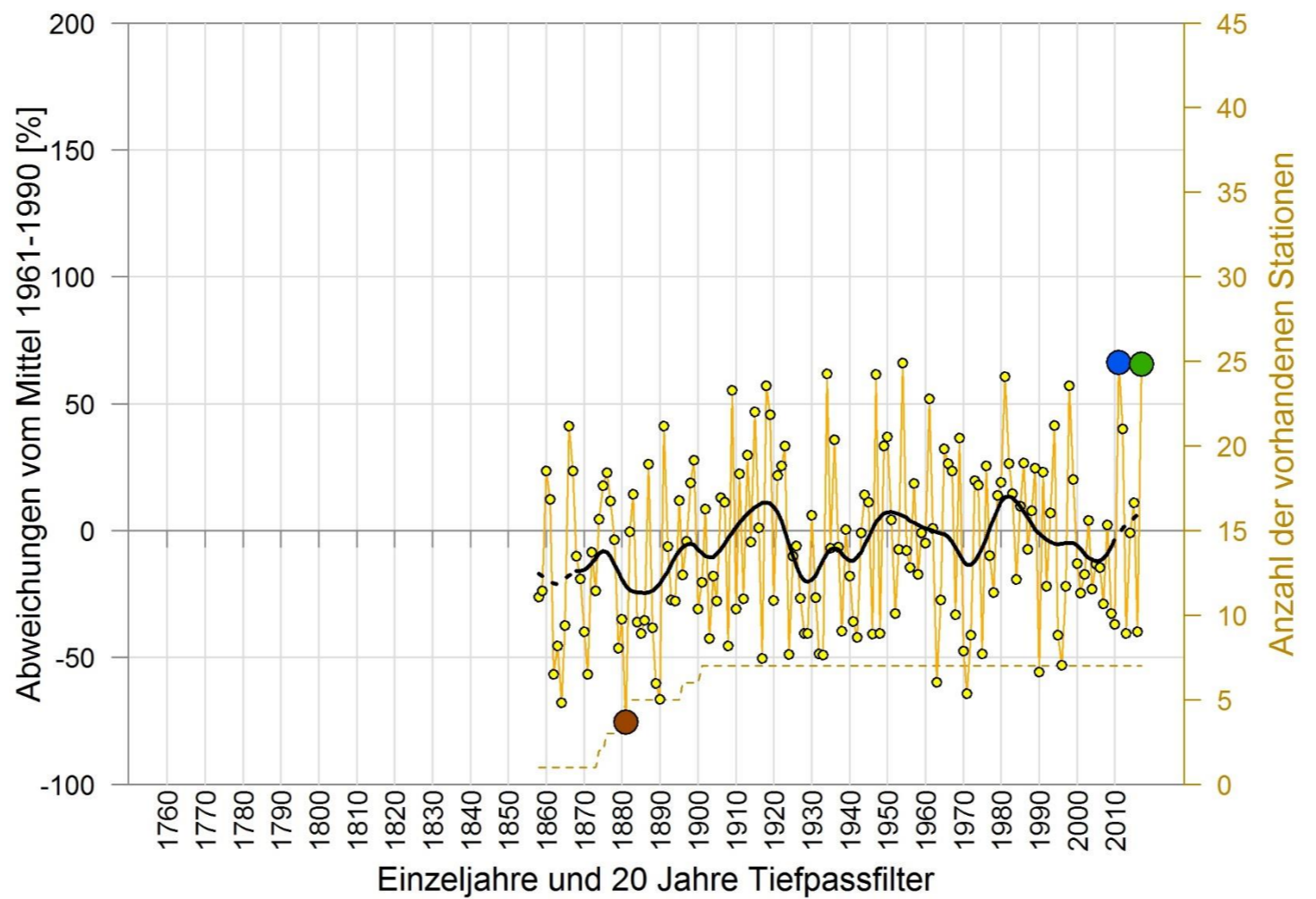
● trübstes Jahr: 1950 / $\Delta S = -41$ %
● sonnigstes Jahr: 1989 / $\Delta S = +43$ %
● Jahr 2017 / $\Delta S = -13$ %
● Platz 26 der 98-jährigen Reihe

WINTERMITTELTEMPERATUR 1777 - 2017 REGION WEST



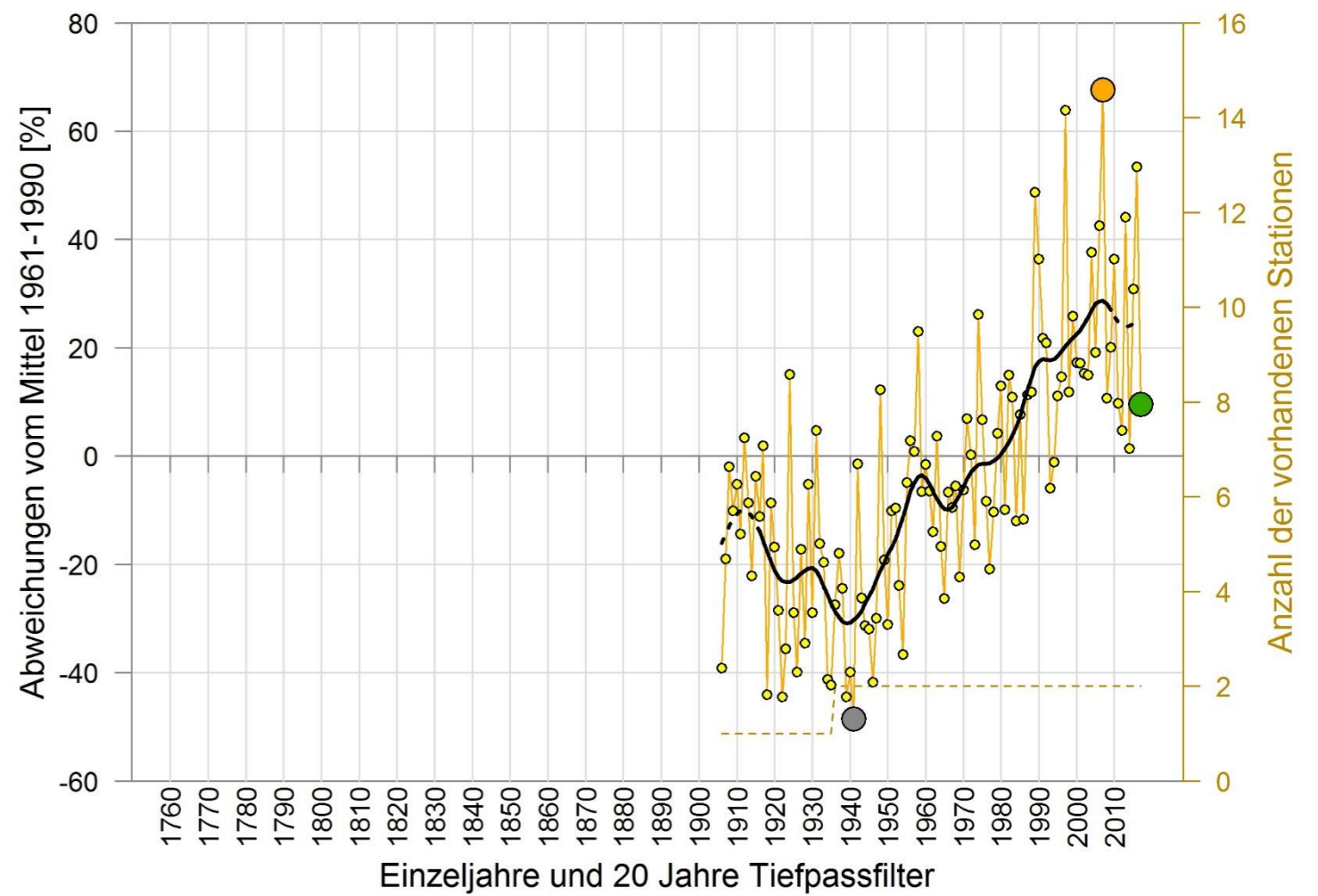
● kältestes Jahr: 1829 / $\Delta T = -6.1$ °C
● wärmstes Jahr: 2006 / $\Delta T = +3.6$ °C
● trockenstes Jahr: 1881 / $\Delta R = -75$ %
● feuchtestes Jahr: 2011 / $\Delta R = +66$ %
● Jahr 2017 / $\Delta T = +1.1$ °C
● Platz 35 der 241-jährigen Reihe

WINTERNIEDERSCHLAG 1858 - 2017 REGION WEST



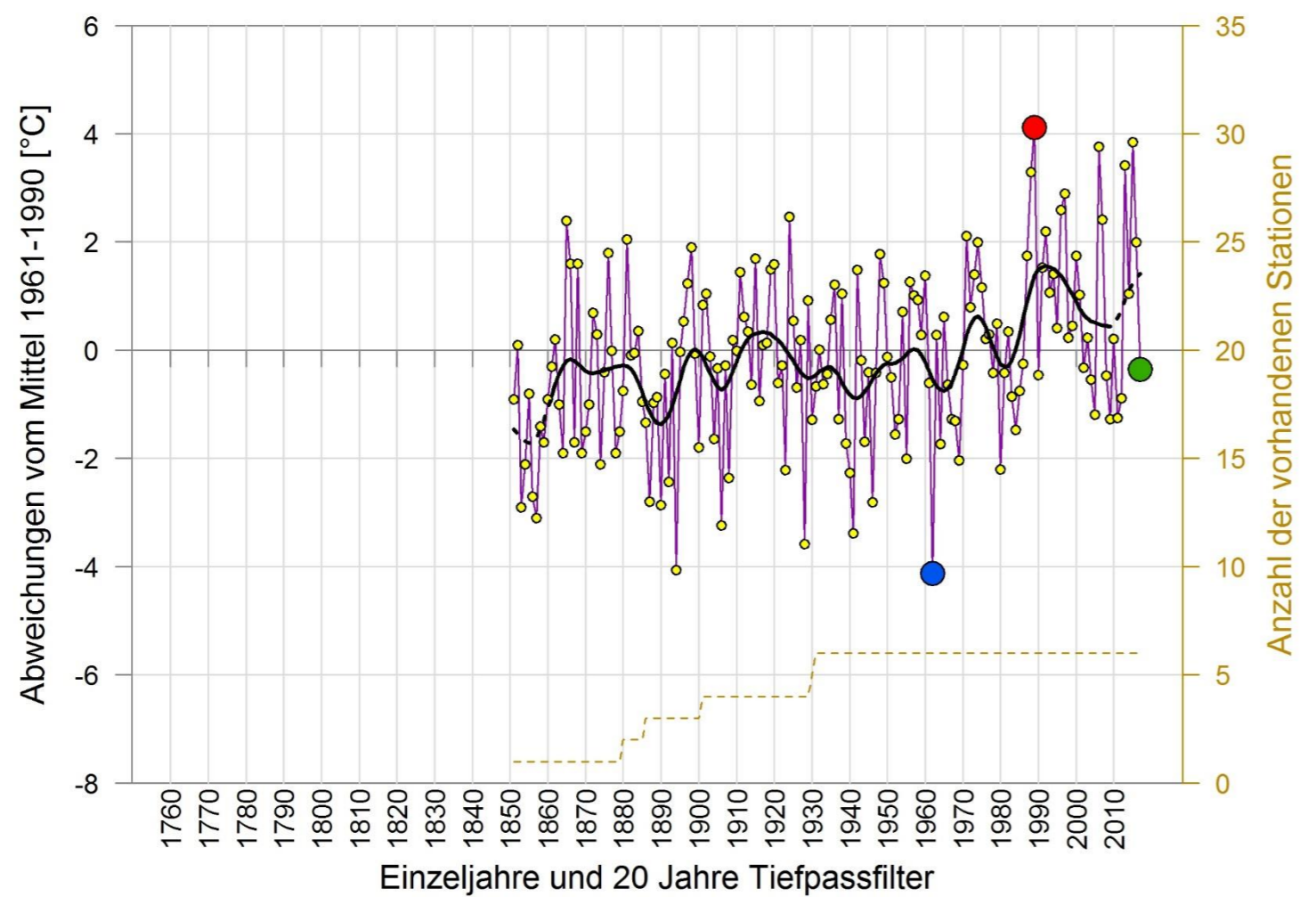
● trockenstes Jahr: 1881 / $\Delta R = -75$ %
● feuchtestes Jahr: 2011 / $\Delta R = +66$ %
● Jahr 2017 / $\Delta R = +66$ %
● Platz 3 der 160-jährigen Reihe

WINTERSONNENSCHENDAUER 1906 - 2017 REGION WEST



● trübstes Jahr: 1941 / $\Delta S = -48$ %
● sonnigstes Jahr: 2007 / $\Delta S = +68$ %
● Jahr 2017 / $\Delta S = +10$ %
● Platz 34 der 112-jährigen Reihe

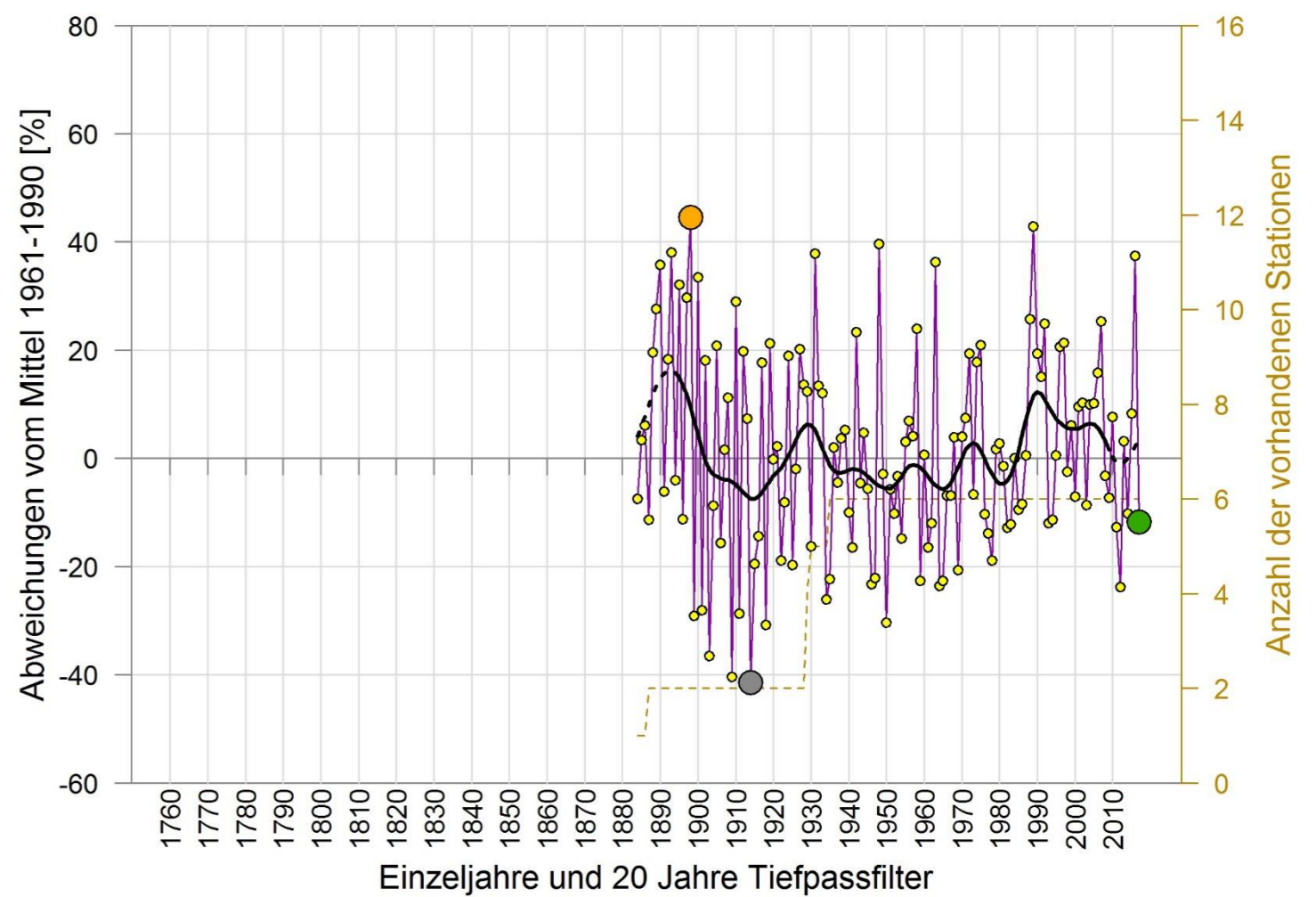
WINTERMITTELTEMPERATUR 1851 - 2017 GIPFELREGIONEN



● kältestes Jahr: 1962 / $\Delta T = -4.1$ °C
● wärmstes Jahr: 1989 / $\Delta T = +4.1$ °C
● trockenstes Jahr: 1881 / $\Delta R = -75$ %
● feuchtestes Jahr: 2011 / $\Delta R = +66$ %
● Jahr 2017 / $\Delta T = -0.4$ °C
● Platz 64 der 167-jährigen Reihe

Aufgrund der Schwierigkeiten bei der Niederschlagsmessung in den Gipfelregionen wurden keine langjährigen Messreihen in die HISTALP-Datenbank aufgenommen

WINTERSONNENSCHENDAUER 1884 - 2017 GIPFELREGIONEN



● trübstes Jahr: 1914 / $\Delta S = -41$ %
● sonnigstes Jahr: 1898 / $\Delta S = +45$ %
● Jahr 2017 / $\Delta S = -12$ %
● Platz 34 der 134-jährigen Reihe

Regional gemittelte Temperatur-, Niederschlags- und Sonnenscheinzeitreihen, gebildet aus homogenisierten Stationsreihen. Die Daten sind der HISTALP – Datenbank der Zentralanstalt für Meteorologie und Geodynamik entnommen. Abgebildet sind die Abweichungen der jeweiligen Elemente vom Mittel 1961-1990. Für die Mittelbildung sind insgesamt 38 Temperatur-, 44 Niederschlags- und 20 Sonnenscheinstationen herangezogen worden. Alle Daten frei erhältlich unter <http://www.zamg.ac.at/histalp/>