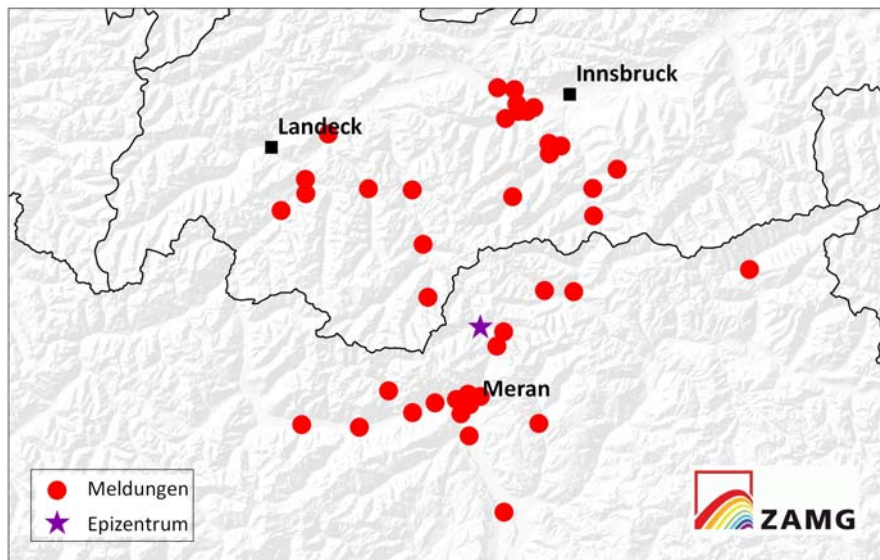


ERDBEBEN IN ÖSTERREICH

Im Jänner 2014 wurden in Österreich vier Erdbeben von der Bevölkerung verspürt. Zwei Epizentren lagen in Kärnten, eines in der Steiermark und eines in Südtirol.

Am 4. Jänner ereignete sich um 22:13 Uhr MEZ ein leichtes Erdbeben der Magnitude 2,0 nördlich von Mautern, Steiermark (47,46°N, 14,87°O). Es wurde in **Eisenerz und Vordernberg** von einigen Personen verspürt. Die Intensität betrug 3-4 Grad auf der 12-stufigen Europäischen Makroseismischen Skala (EMS-98).

Ein Erdbeben aus Südtirol, das sich am 12. Jänner um 21:11 Uhr MEZ im Raum **St. Leonhard in Passeier** ereignete (46,82°N, 11,18°E), wurde von vielen Personen in Tirol deutlich wahrgenommen. Die untenstehende Karte zeigt alle Orte, aus denen Wahrnehmungsberichte beim Österreichischen Erdbebendienst eingegangen sind. Die Magnitude betrug 3,4. Die Intensität erreichte in Österreich maximal 4 Grad auf der EMS-98.



Die Karte zeigt alle Orte, aus denen Meldungen zum Erdbeben am 12. Jänner 2014 mit Epizentrum im Passeiertal, Südtirol, eingegangen sind.

Bei **Radenthein**, Kärnten (46,83°N, 13,72°O) bebte die Erde am 20. Jänner um 09:06 Uhr MEZ. Die Erschütterungen wurden im Bereich des Epizentrums von einigen Personen mit einer Intensität von 3-4 Grad auf der EMS-98 verspürt. Auch ein Knall war zu hören. Die Magnitude betrug 2,0.

Ebenfalls eine Magnitude von 2,0 hatte das Erdbeben am 26. Jänner um 00:52 Uhr MEZ, das sich nördlich des **Loiblpasses** in Kärnten ereignete (46,48°N, 14,23°O). Es wurde nur vereinzelt schwach wahrgenommen und erreichte eine Intensität von 3 Grad auf der EMS-98.

Der Österreichische Erdbebendienst dankt der Bevölkerung für ihre Wahrnehmungsberichte, mit deren Hilfe die Intensität der Erdbeben bestimmt wurde.

INTENSITÄTSSKALA – EMS-98

Auszug aus der 12-stufigen Europäischen Makroseismischen Skala 1998, basierend auf Mercalli-Sieberg

3 Grad	Schwach fühlbar: Von wenigen Personen in Gebäuden wahrgenommen. Ruhende Personen empfinden ein leichtes Schaukeln oder Rütteln.
4 Grad	Deutlich fühlbar: In Gebäuden von vielen Personen und im Freien vereinzelt wahrgenommen. Einige Schlafende erwachen. Geschirr und Fenster klirren, Türen rütteln.

WELTWEITE STARKE ERDBEBEN

Datum	Weltzeit	M	Epizentrum	Kommentar
13. Jan. 2014	04:01	6,5	Nördlich von Puerto Rico 19,00°N 66,85°W	Kleinere Gebäudeschäden an der Küste
20. Jan. 2014	02:52	6,2	Nordinsel von Neuseeland 40,63°S 175,78°O	Leichte Schäden
25. Jan. 2014	05:14	6,1	Südlich von Java, Indonesien 7,98°S 109,25°O	2 Verletzte, mehr als 100 Gebäude beschädigt
26. Jan. 2014	13:55	6,0	Kefalonia, Griechenland 38,22°N 20,39°O	7 Verletzte, Schäden an Gebäuden und Straßen, Felsstürze, Stromausfälle

Weltzeit...Greenwich Mean Time = GMT bzw. UTC
M...Magnitude (logarithmische Energieskala)

Die Daten für weltweite Erdbeben stammen von U.S. Geological Survey
Angaben ohne Gewähr

