

ÖSTERREICH-KLIMAREIHEN 1768-2009



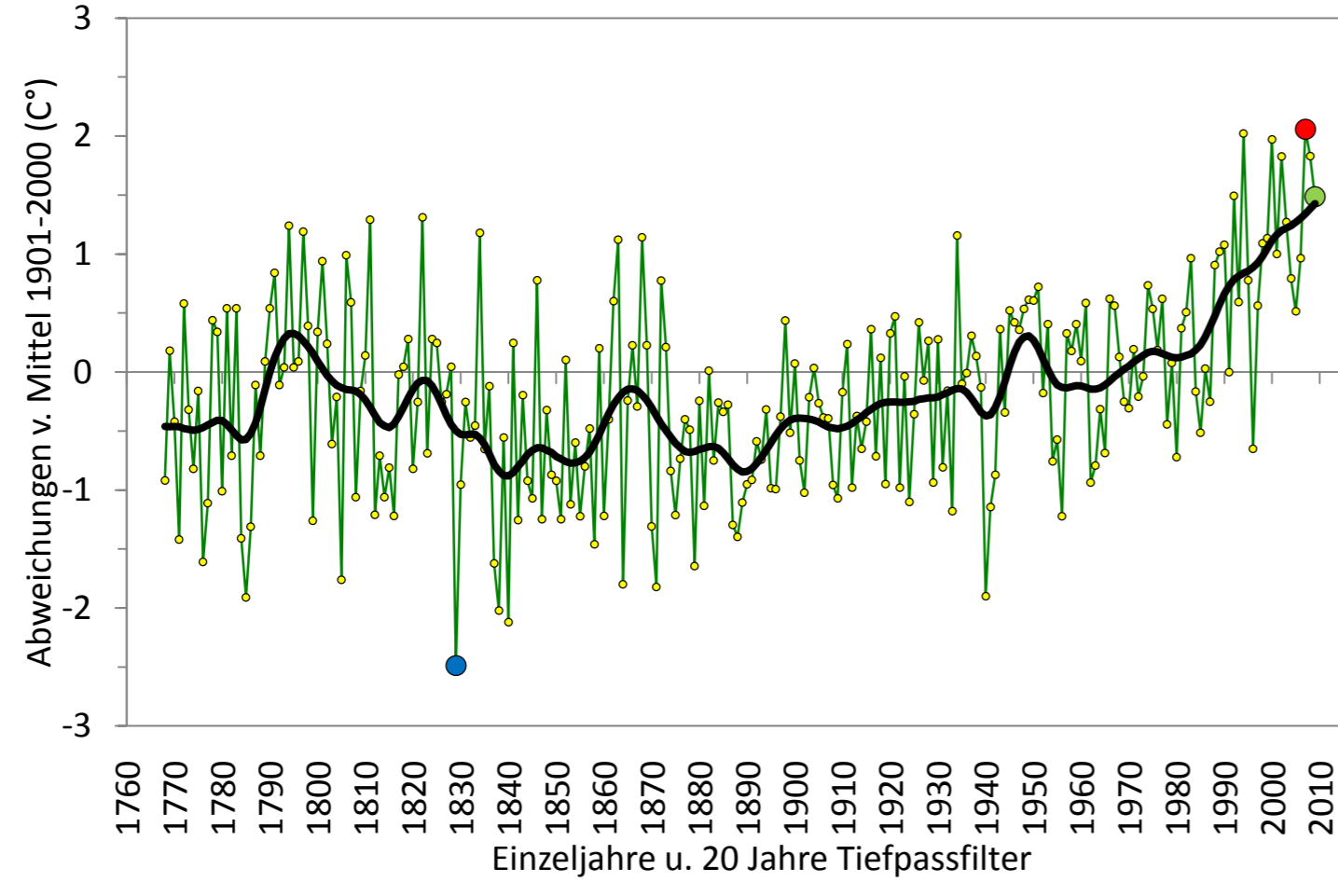
REGION

TEMPERATURZEITREIHEN

NIEDERSCHLAGSZEITREIHEN

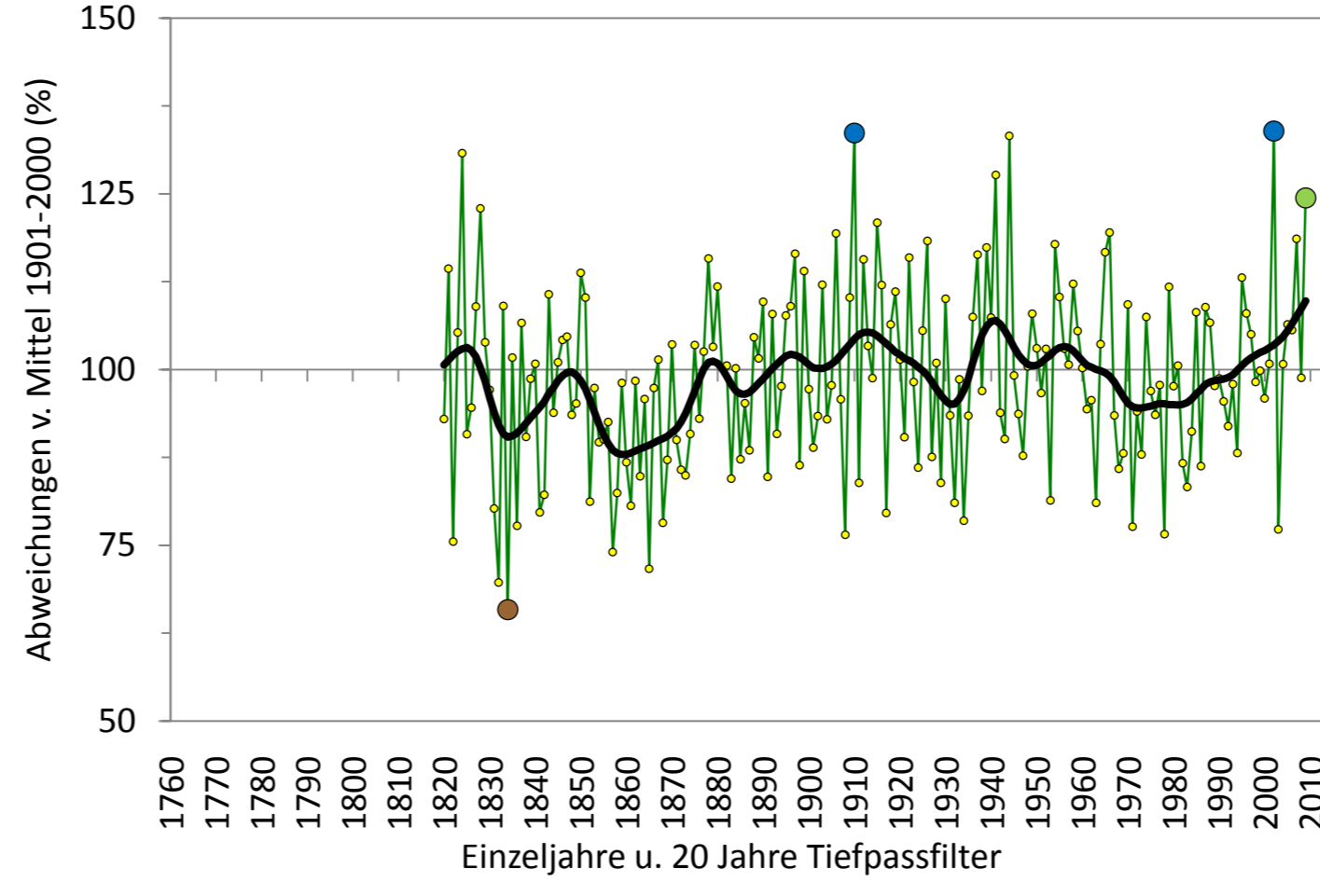
SONNENSCHENZEITREIHEN

JAHRESMITTELTEMPERATUR 1768 – 2009 REGION NORD



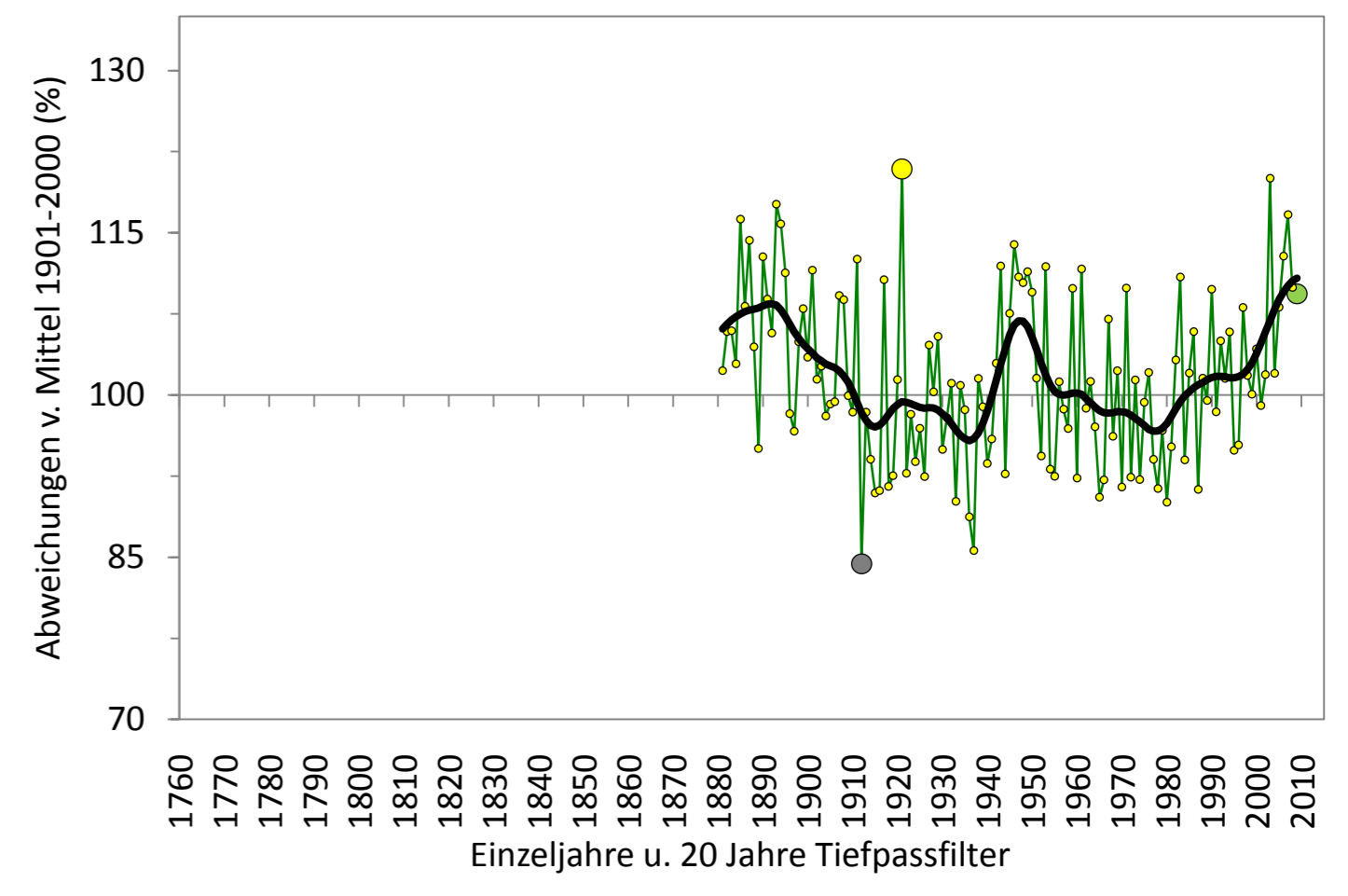
● kältestes Jahr: 1829 / $\Delta T = -2.5^\circ\text{C}$ ● Jahr 2009 / $\Delta T = 1.5^\circ\text{C}$ Platz 7 der 242-jährigen Reihe
● wärmstes Jahr: 2007 / $\Delta T = +2.1^\circ\text{C}$

JAHRESNIEDERSCHLAG 1820 – 2009 REGION NORD



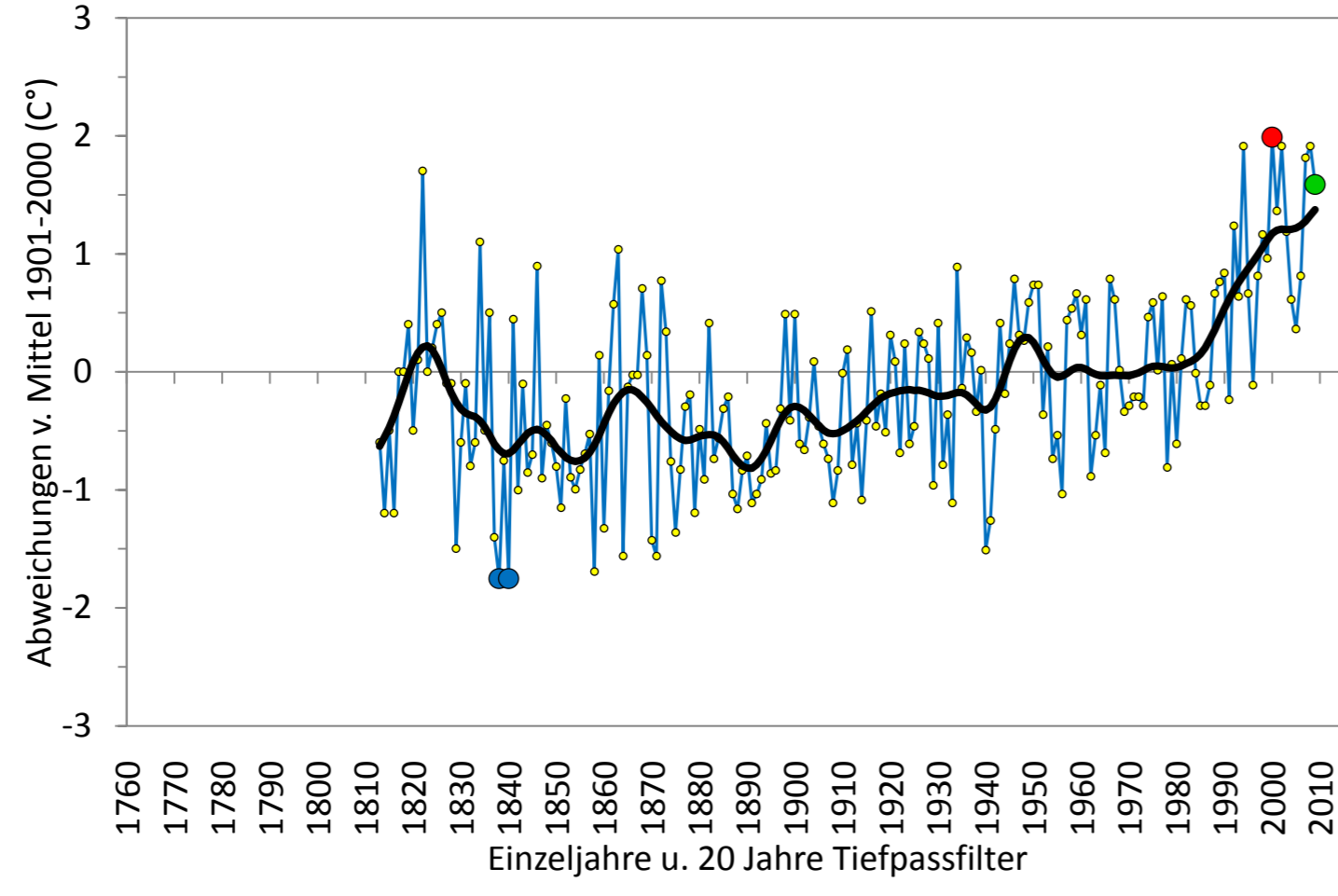
● trockenstes Jahr: 1834 / R = 66% ● Jahr 2009 / R = 124%, Platz 6 der 190-jährigen Reihe
● feuchtestes J.: 1910, 2002 / R = 134%

SONNENSCHENDAUER 1881 – 2009 REGION NORD



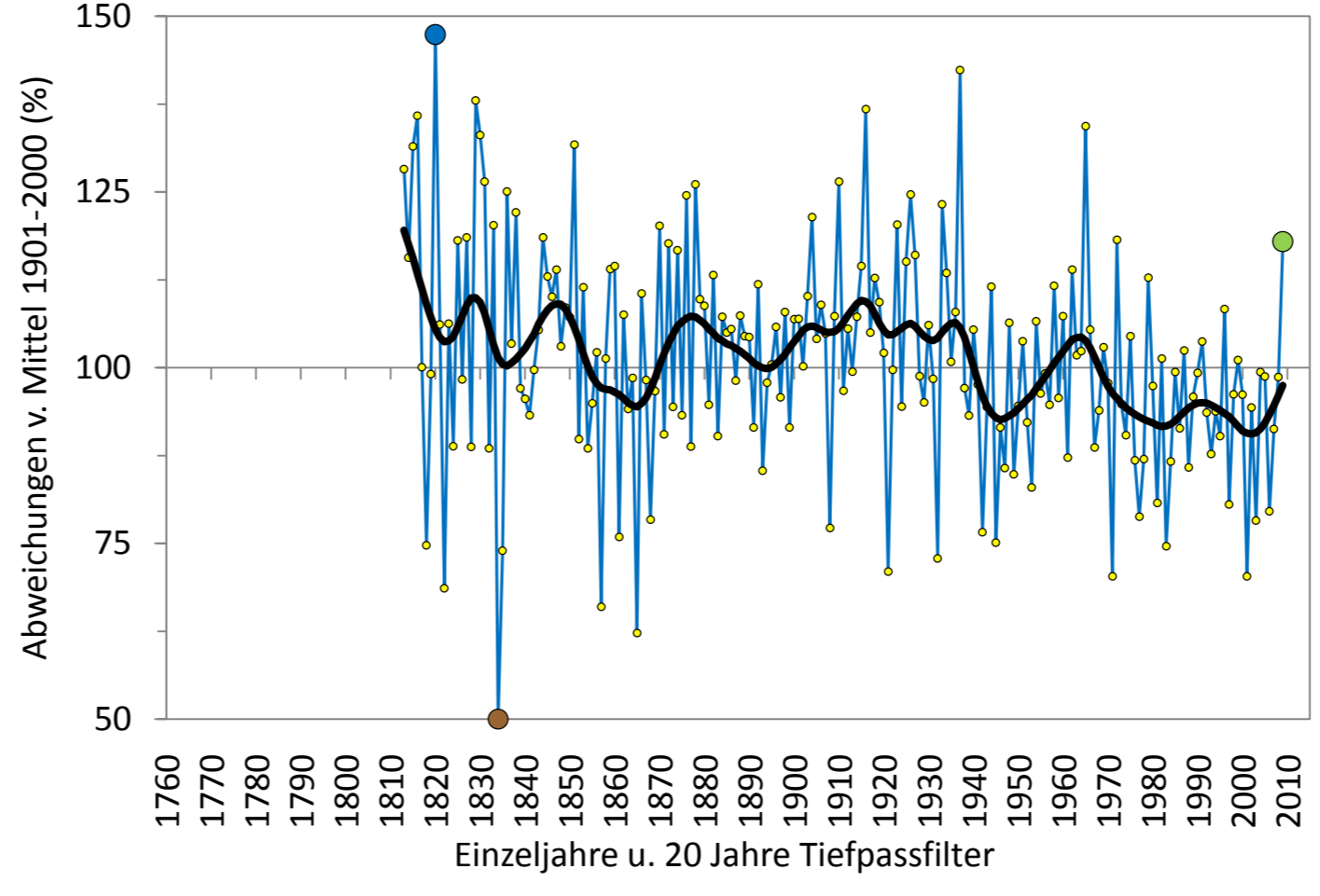
● trübstes Jahr: 1912 / S = 84% ● Jahr 2009 / S = 109%, Platz 27 der 129-jährigen Reihe
● sonnigstes Jahr: 1921 / S = 121%

JAHRESMITTELTEMPERATUR 1813 – 2009 REGION SÜDOST



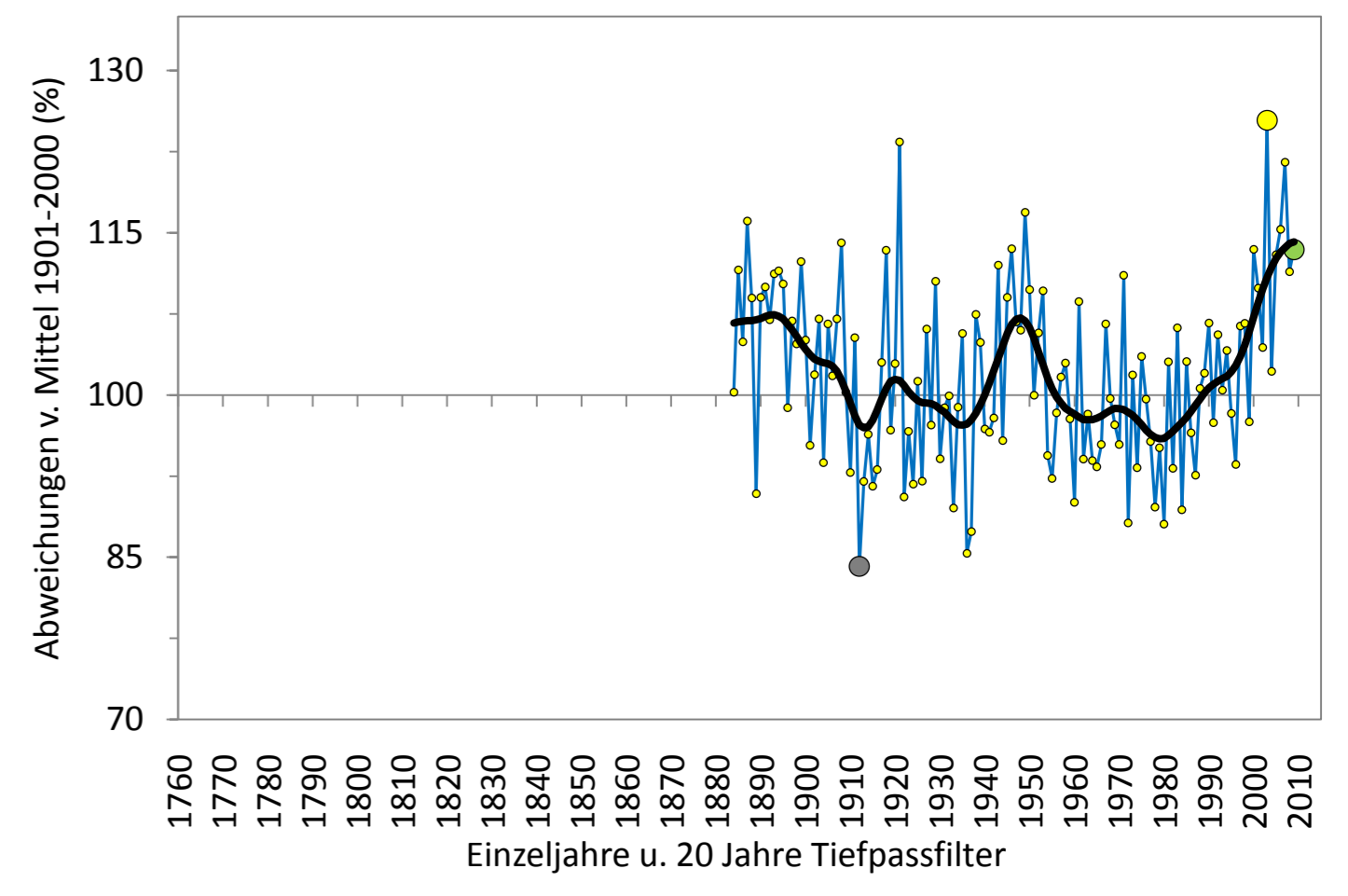
● kält. J.: 1838, 1840 / $\Delta T = -1.8^\circ\text{C}$ ● Jahr 2009 / $\Delta T = 1.6^\circ\text{C}$ Platz 7 der 197-jährigen Reihe
● wärmstes Jahr: 2000 / $\Delta T = +2.0^\circ\text{C}$

JAHRESNIEDERSCHLAG 1813 – 2009 REGION SÜDOST



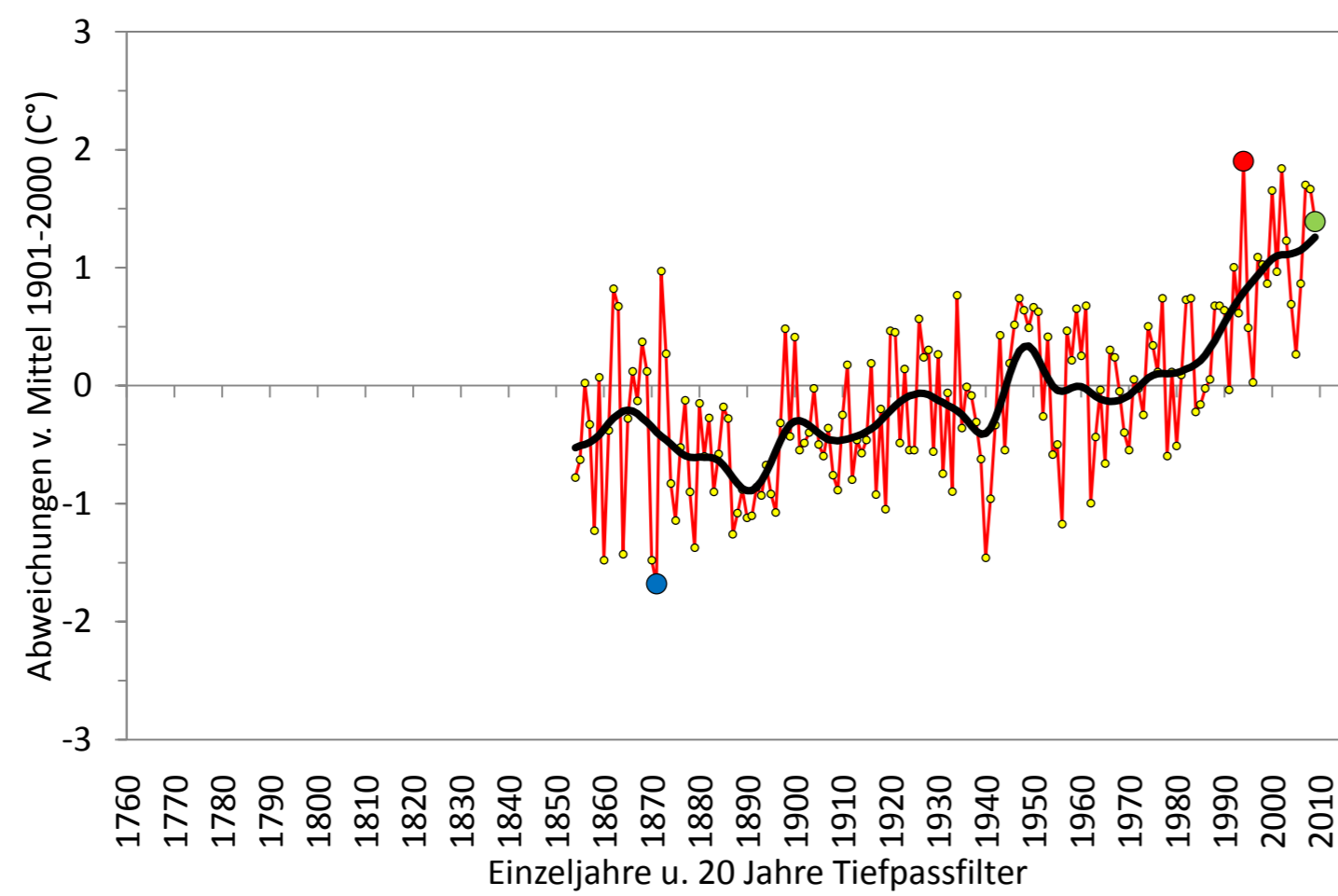
● trockenstes Jahr: 1834 / R = 50% ● Jahr 2009 / R = 118% Platz 27 der 197-jährigen Reihe
● feuchtestes Jahr: 1820 / R = 147%

SONNENSCHENDAUER 1884 – 2009 REGION SÜDOST



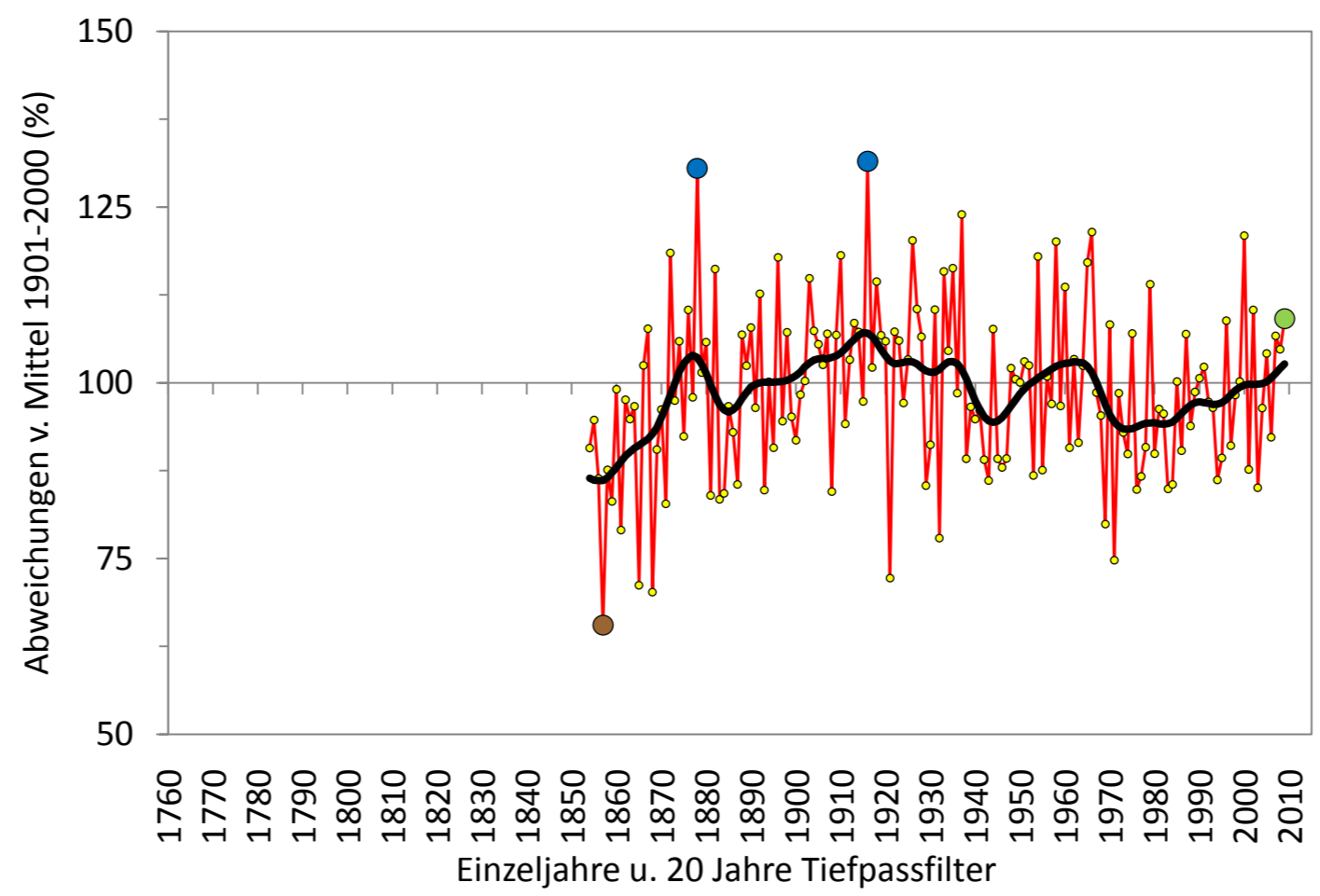
● trübstes Jahr: 1912 / S = 84% ● Jahr 2009 / S = 113%, Platz 10 der 126-jährigen Reihe
● sonnigstes Jahr: 2003 / S = 125%

JAHRESMITTELTEMPERATUR 1854 – 2009 REGION INNERALPIN



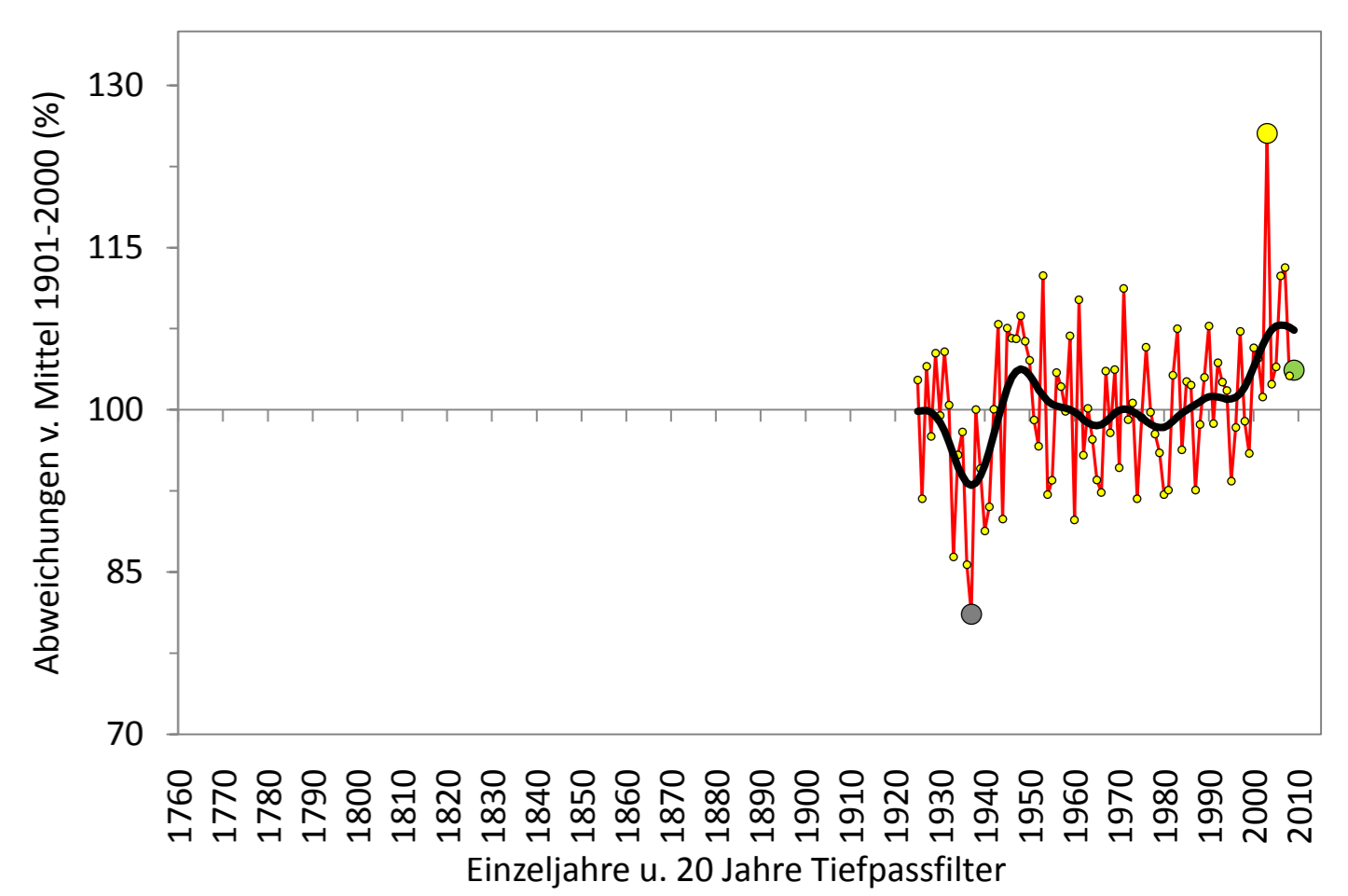
● kältestes Jahr: 1871 / $\Delta T = -1.7^\circ\text{C}$ ● Jahr 2009 / $\Delta T = +1.4^\circ\text{C}$ Platz 6 der 156-jährigen Reihe
● wärmstes Jahr: 1994 / $\Delta T = +1.9^\circ\text{C}$

JAHRESNIEDERSCHLAG 1854 – 2009 REGION INNERALPIN



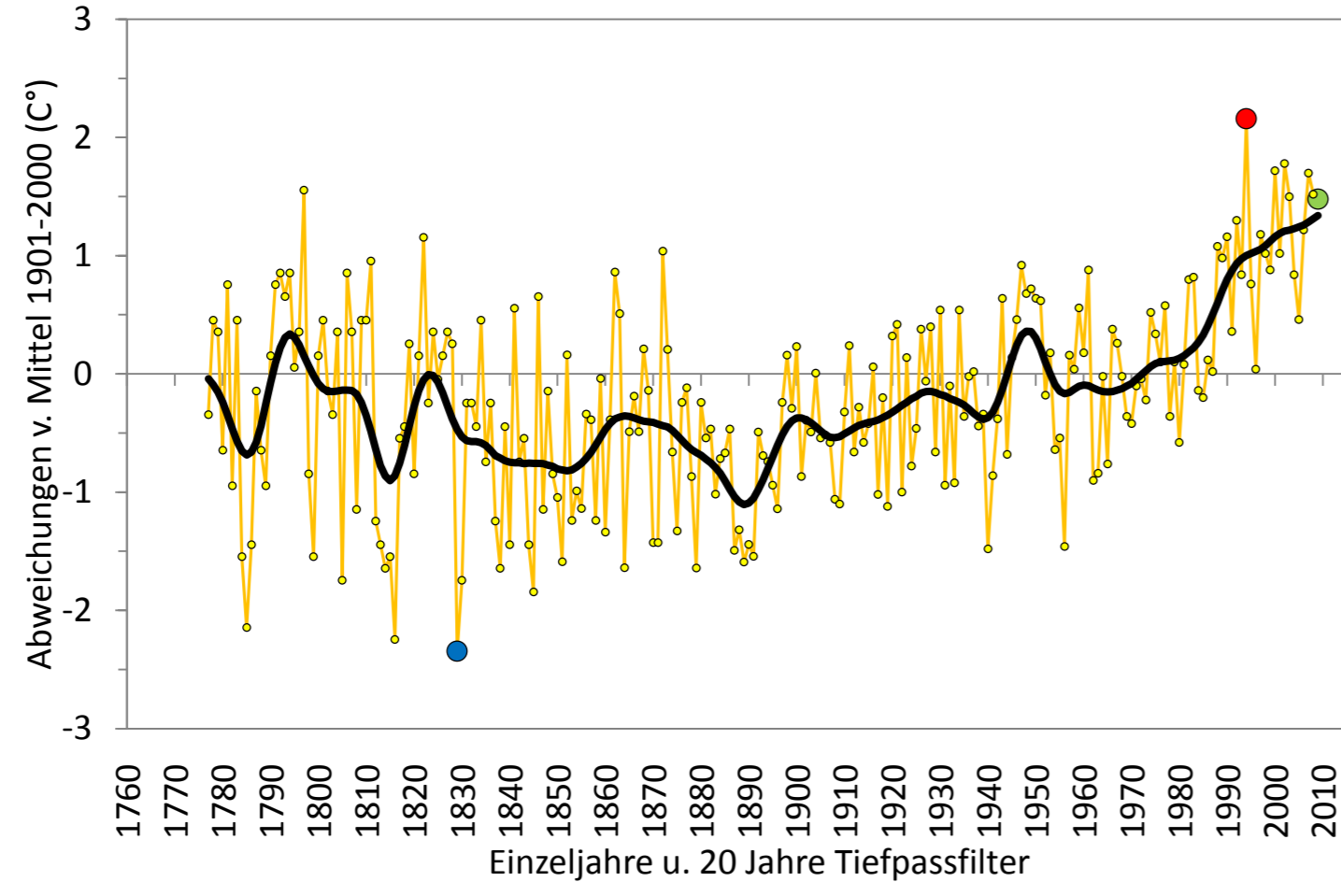
● trockenstes Jahr: 1857 / R = 66% ● Jahr 2009 / R = 109% Platz 25 der 156-jährigen Reihe
● feuchtestes J.: 1878, 1916 / R = 131%

SONNENSCHENDAUER 1925 – 2009 REGION INNERALPIN



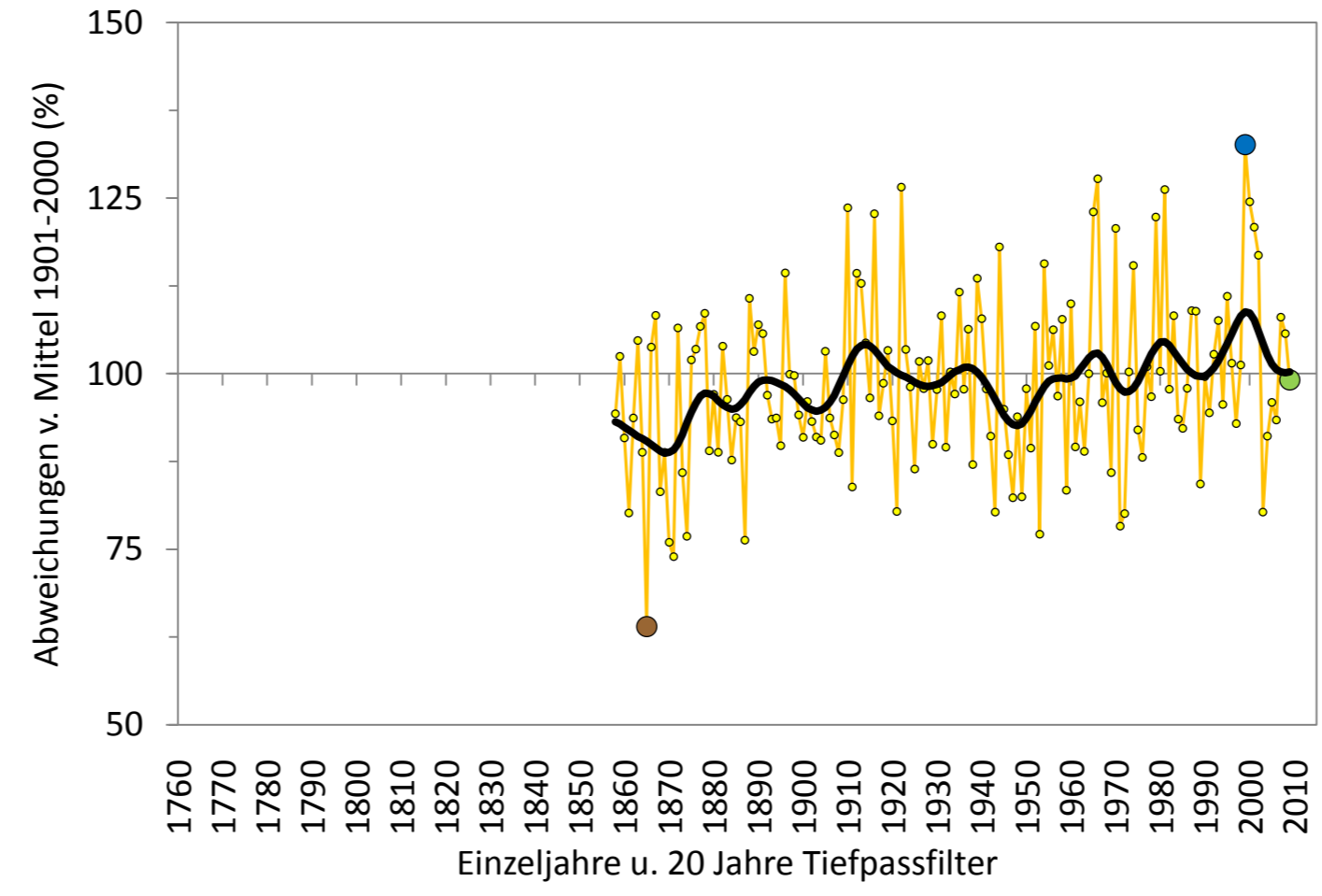
● trübstes Jahr: 1937 / S = 81% ● Jahr 2009 / S = 104%, Platz 27 der 85-jährigen Reihe
● sonnigstes Jahr: 2003 / S = 126%

JAHRESMITTELTEMPERATUR 1777 – 2009 REGION WEST



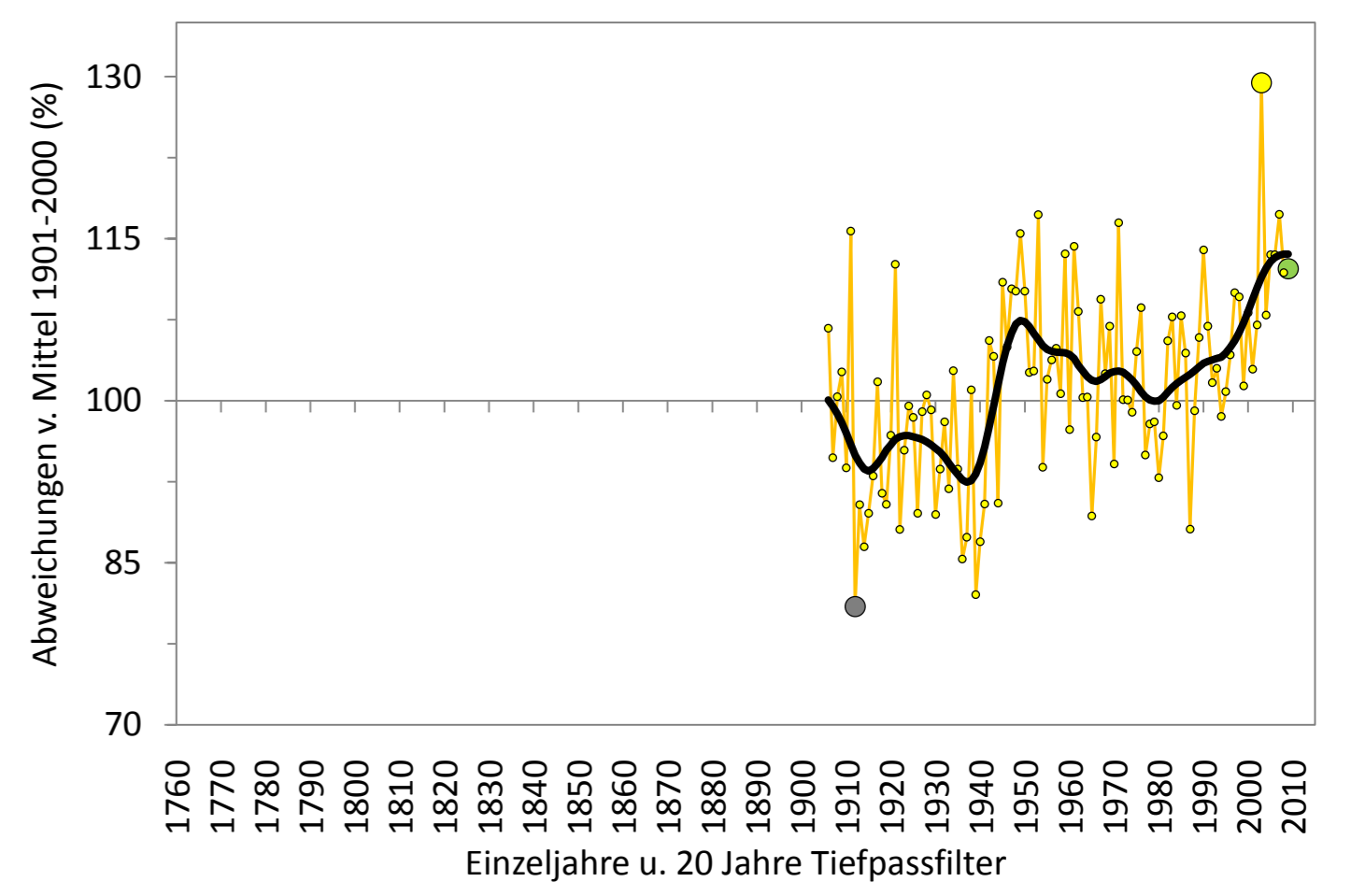
● kältestes Jahr: 1829 / $\Delta T = -2.3^\circ\text{C}$ ● Jahr 2009 / $\Delta T = +1.5^\circ\text{C}$ Platz 8 der 233-jährigen Reihe
● wärmstes Jahr: 1994 / $\Delta T = +2.2^\circ\text{C}$

JAHRESNIEDERSCHLAG 1858 – 2009 REGION WEST



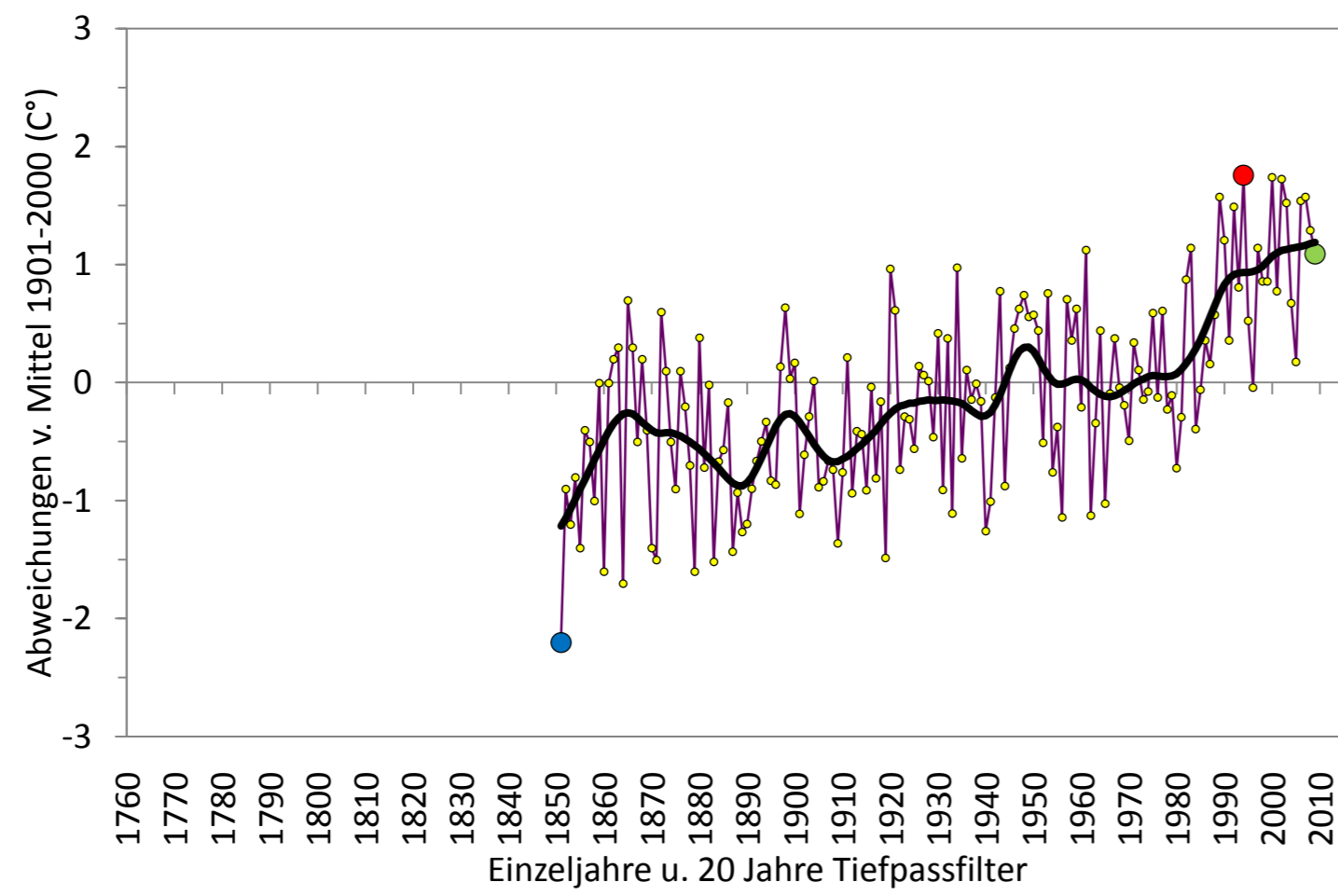
● trockenstes Jahr: 1865 / R = 64% ● Jahr 2009 / R = 99% Platz 68 der 152-jährigen Reihe
● feuchtestes Jahr: 1999 / R = 133%

SONNENSCHENDAUER 1906 – 2009 REGION WEST



● trübstes Jahr: 1912 / S = 81% ● Jahr 2009 / S = 112%, Platz 13 der 104-jährigen Reihe
● sonnigstes Jahr: 2003 / S = 129%

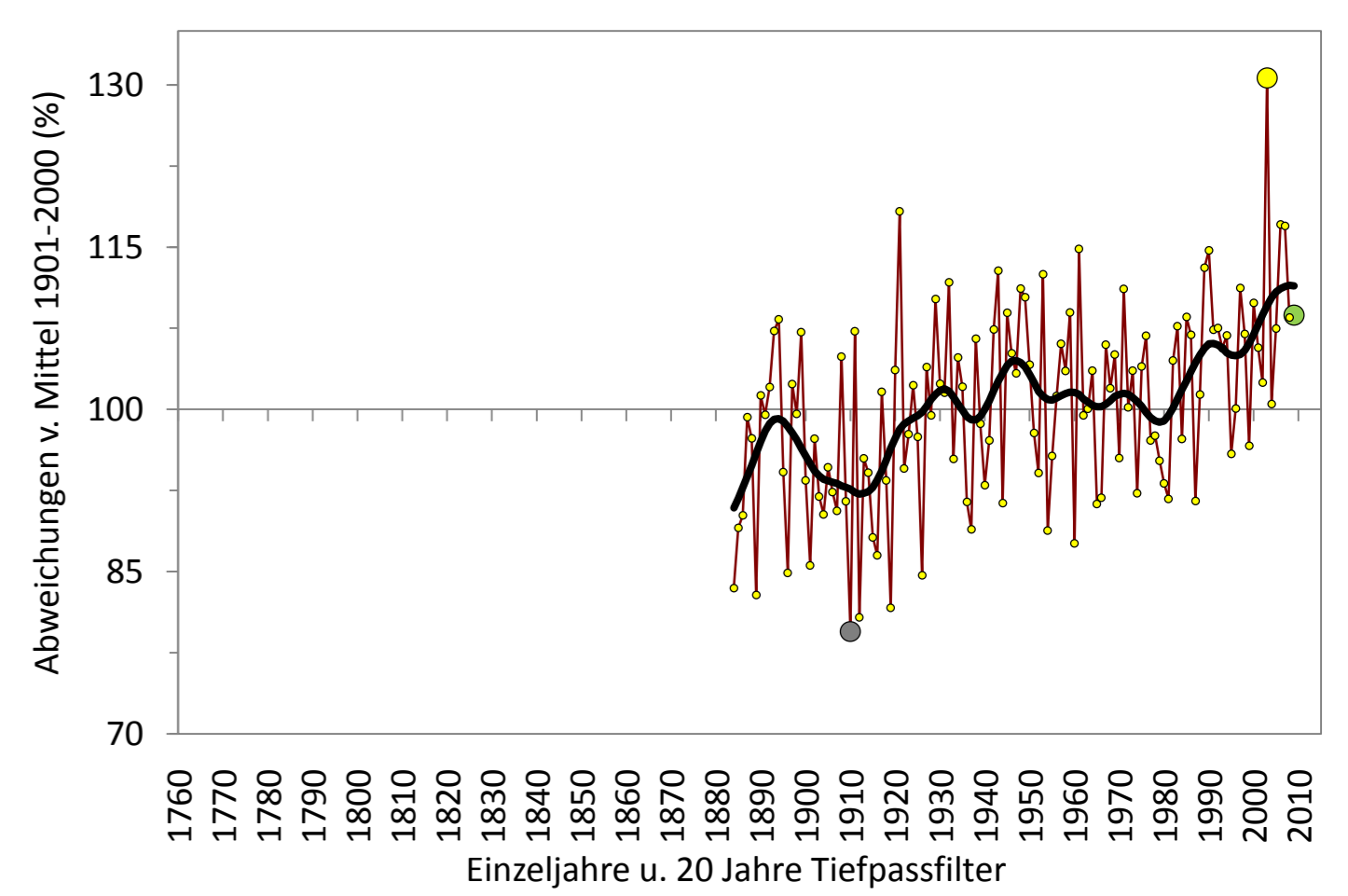
JAHRESMITTELTEMPERATUR 1851 – 2009 GIPFELREGIONEN



● kältestes Jahr: 1851 / $\Delta T = -2.2^\circ\text{C}$ ● Jahr 2009 / $\Delta T = +1.1^\circ\text{C}$ Platz 14 der 159-jährigen Reihe
● wärmstes Jahr: 1994 / $\Delta T = +1.8^\circ\text{C}$

Aufgrund der Schwierigkeit bei der Niederschlagsmessung in den Gipfelregionen wurden keine langjährigen Messreihen in die Histalp-Datenbank aufgenommen

SONNENSCHENDAUER 1884 – 2009 GIPFELREGIONEN



● trübstes Jahr: 1910 / S = 79% ● Jahr 2009 / S = 109%, Platz 19 der 126-jährigen Reihe
● sonnigstes Jahr: 2003 / S = 131%

Regional gemittelte Temperatur-, Niederschlags- und Sonnenscheinzeitreihen, gebildet aus homogenisierten Stationsreihen. Die Daten sind der HISTALP – Datenbank der Zentralanstalt für Meteorologie und Geodynamik entnommen. Abgebildet sind die Abweichungen der jeweiligen Elemente vom Mittel 1901-2000. Für die Mittelbildung sind insgesamt 37 Temperatur-, 43 Niederschlags- und 20 Sonnenscheinstationen herangezogen worden. Alle Daten frei erhältlich unter: <http://www.zamg.ac.at/histalp/>