

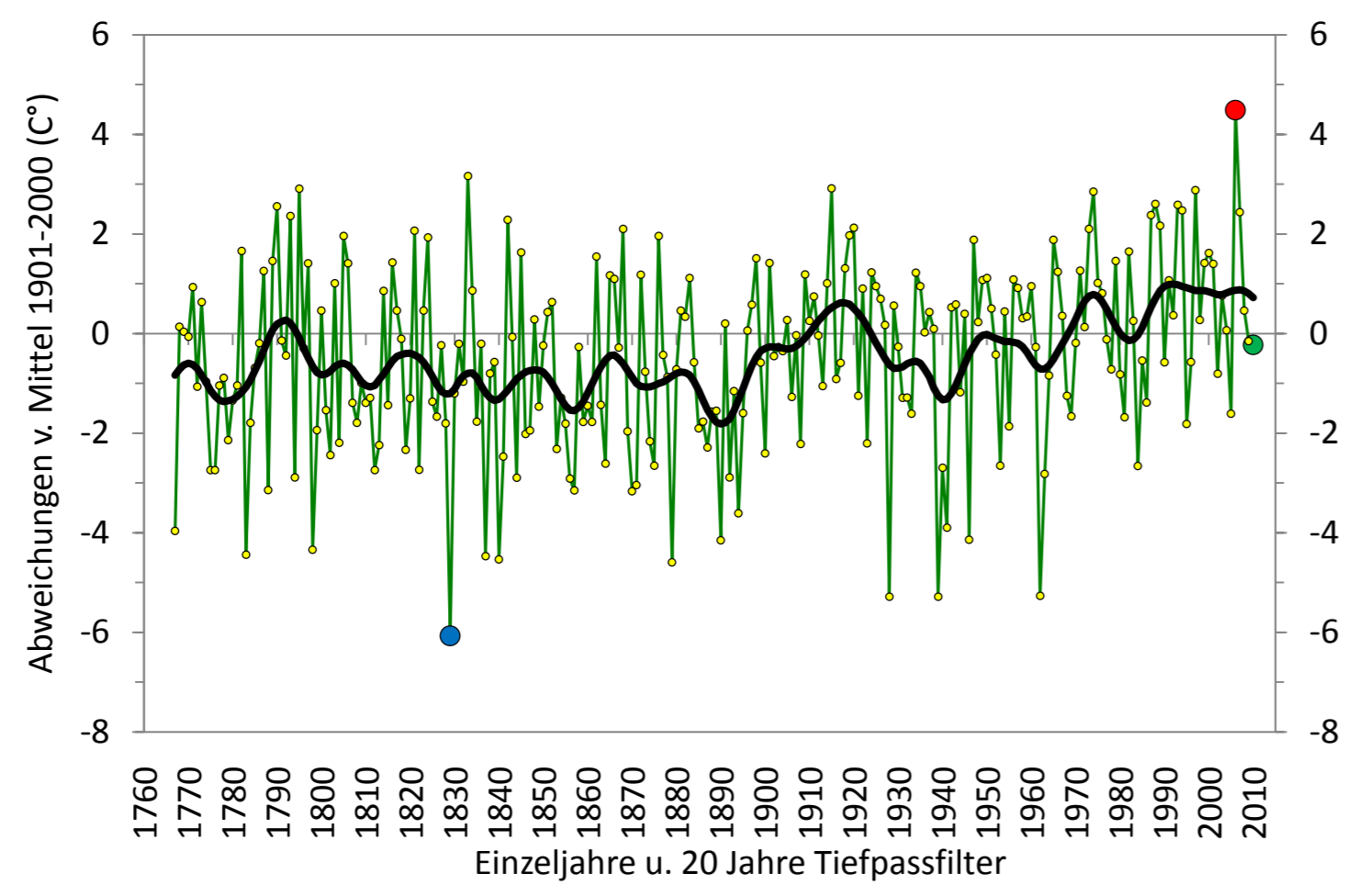
REGION

TEMPERATURZEITREIHEN

NIEDERSCHLAGSZEITREIHEN

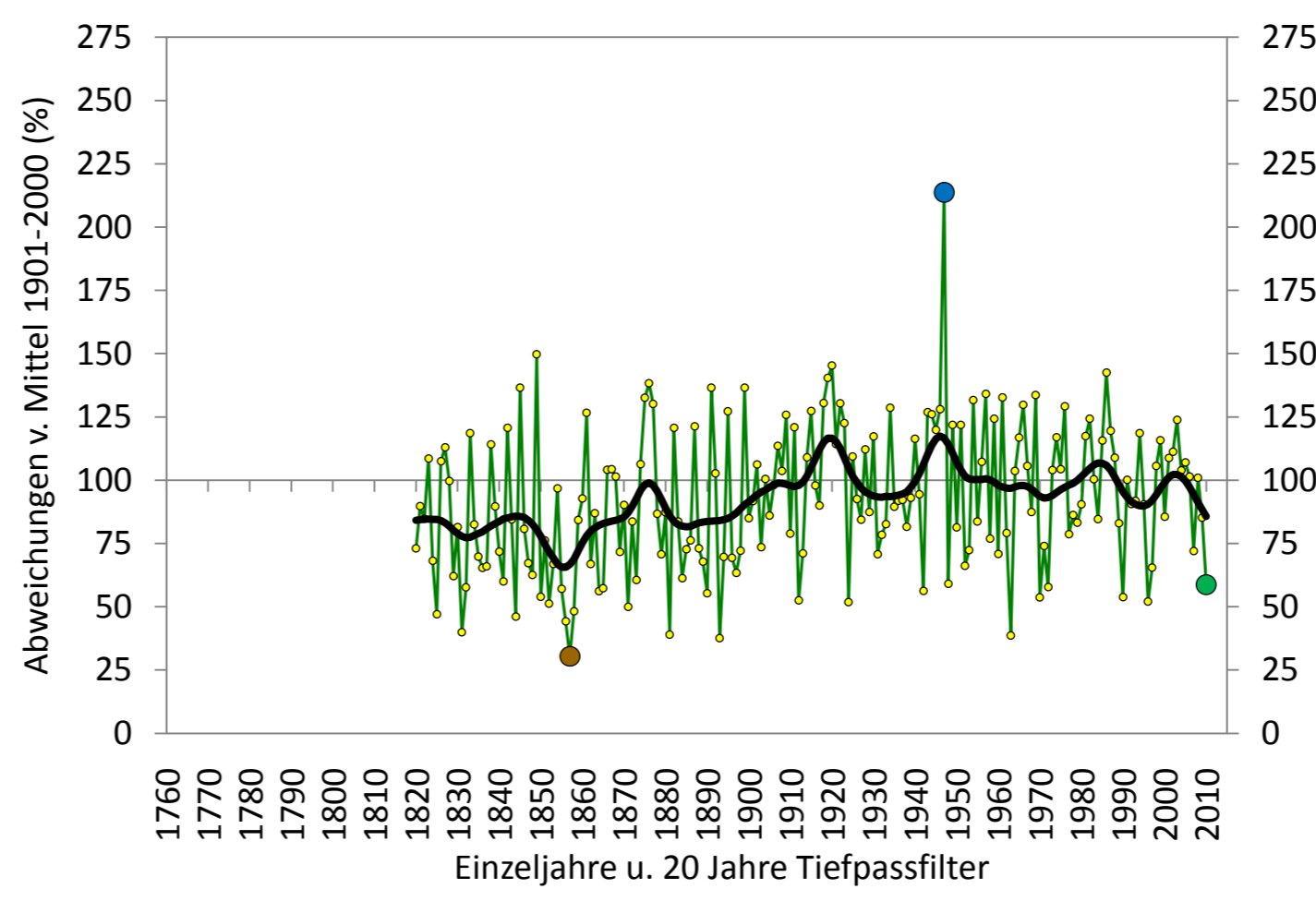
SONNENSCHENZEITREIHEN

WINTER-MITTELTEMPERATUR 1767/68 - 2010/11 REGION NORD



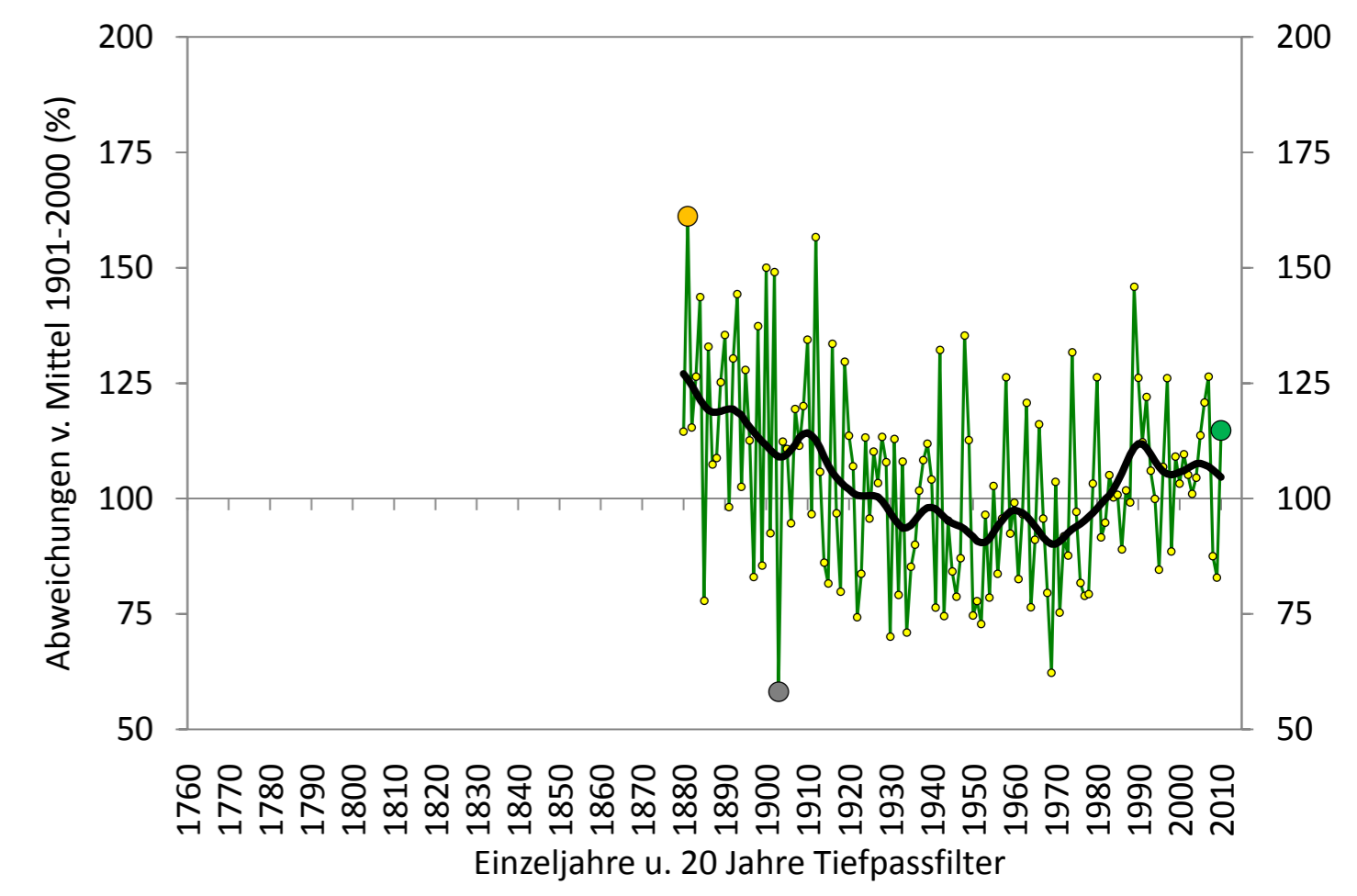
● kältester Winter: 1829/30 $\Delta T = -6.1^\circ C$ ● Winter 2010/11 $\Delta T = -0.2^\circ C$,
● wärmster Winter: 2006/07 $\Delta T = +4.5^\circ C$ Platz 118 der 244-jährigen Reihe

WINTERNIEDERSCHLAG 1820/21 - 2010/11 REGION NORD



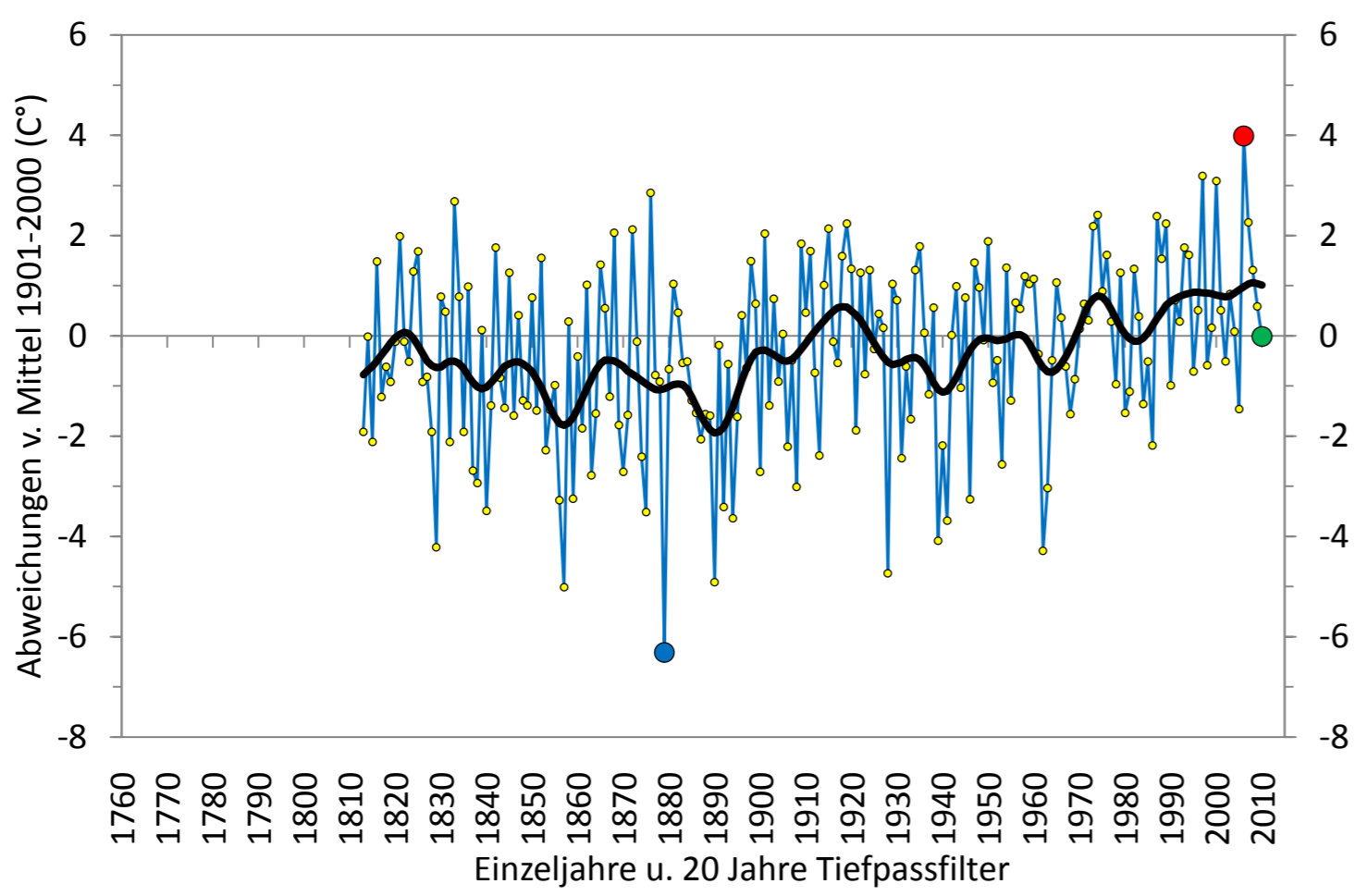
● trockenster Winter: 1857/58 R = 30% ● Winter 2010/11 R = 59%,
● feuchtester Winter: 1947/48 R = 214% Platz 167 der 191-jährigen Reihe

WINTER-SONNENSCHENDAUER 1880/81 - 2010/11 REGION NORD



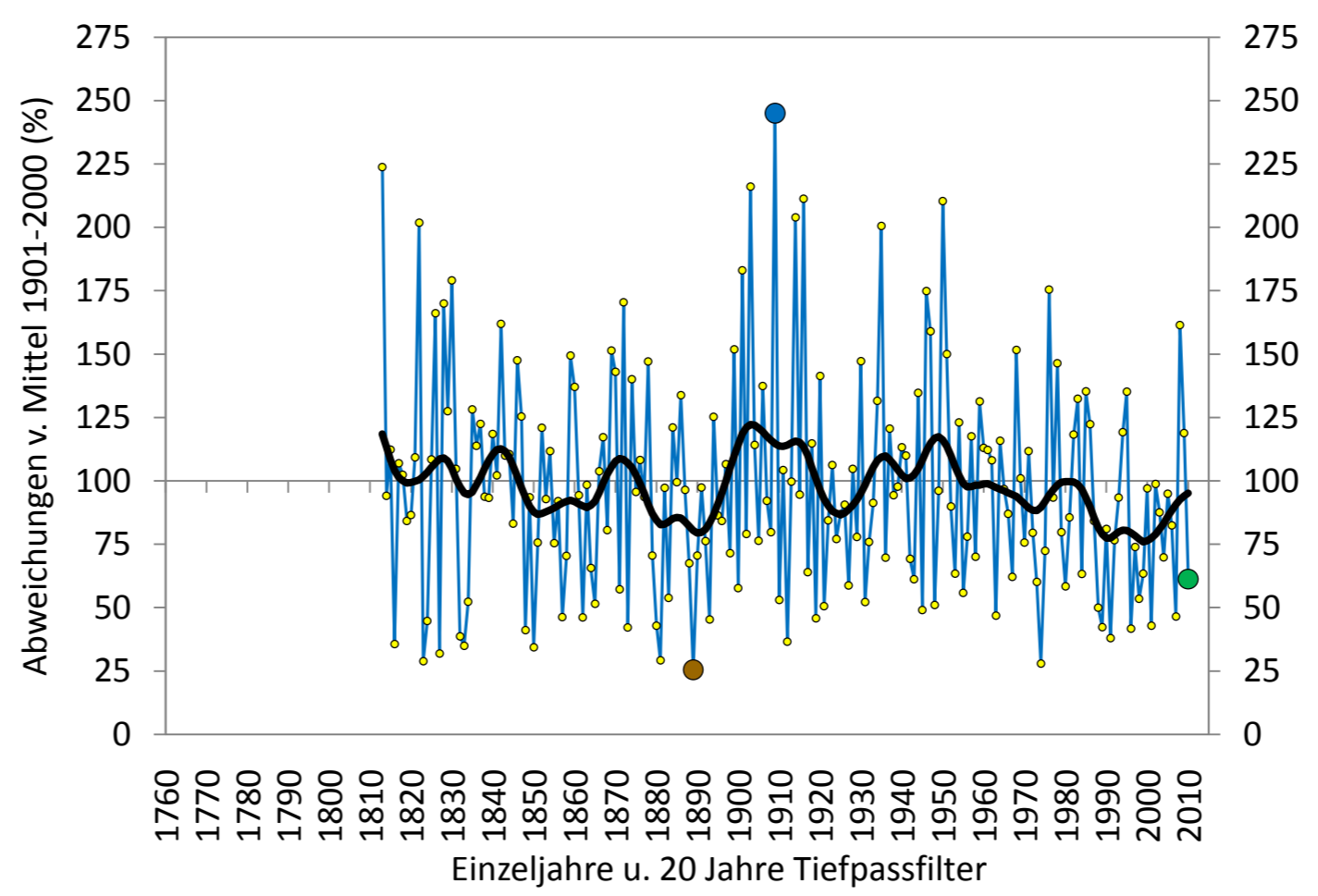
● trübster Winter: 1903/04 S = 58% ● Winter 2010/11 S = 115%,
● sonnigster Winter: 1881/82 S = 161% Platz 33 der 131-jährigen Reihe

WINTER-MITTELTEMPERATUR 1813/14 - 2010/11 REGION SÜDOST



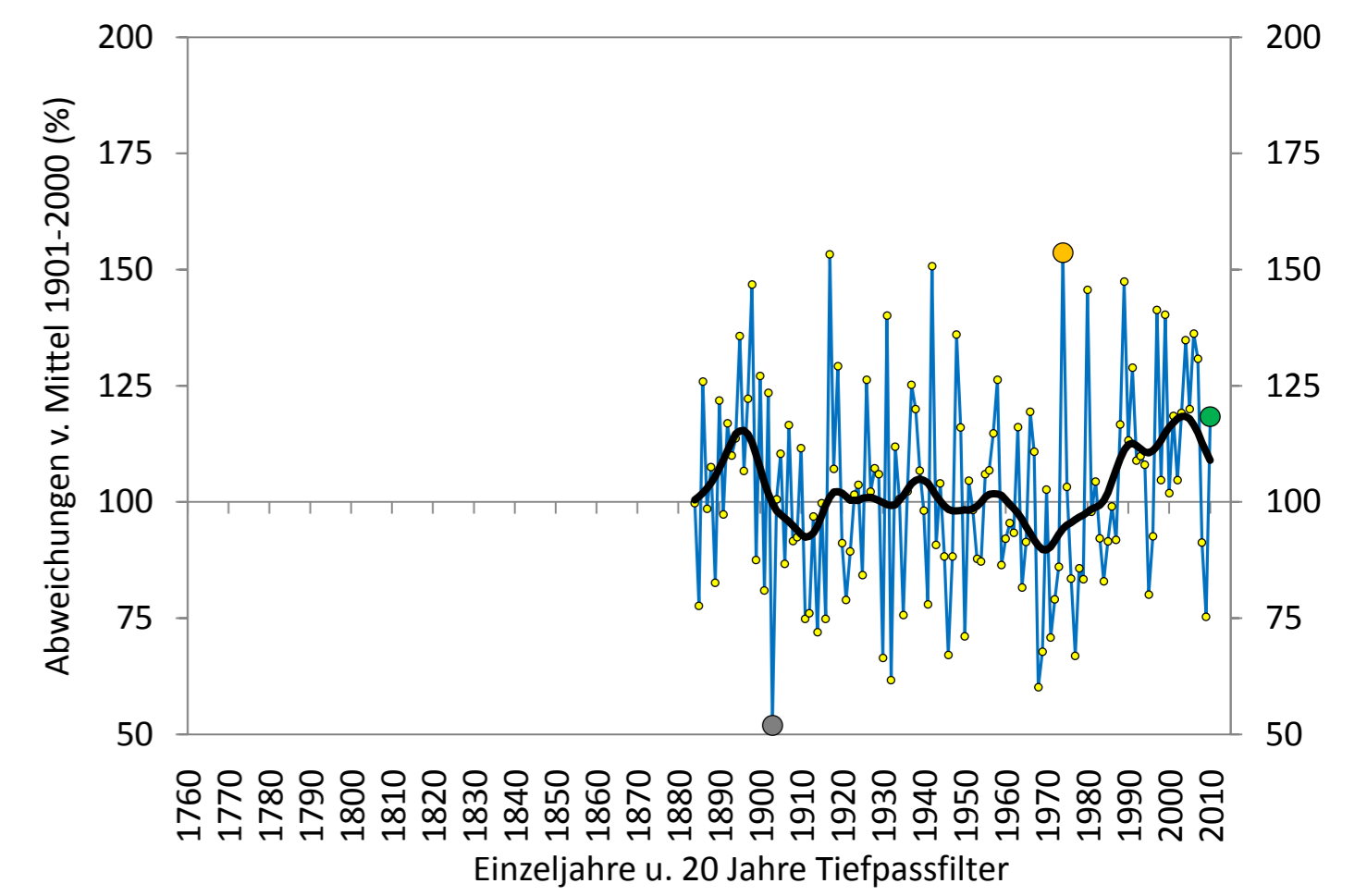
● kältester Winter: 1879/80 $\Delta T = -6.3^\circ C$ ● Winter 2010/11 $\Delta T = 0.0^\circ C$,
● wärmster Winter: 2006/07 $\Delta T = +4.0^\circ C$ Platz 92 der 198-jährigen Reihe

WINTERNIEDERSCHLAG 1813/14 - 2010/11 REGION SÜDOST



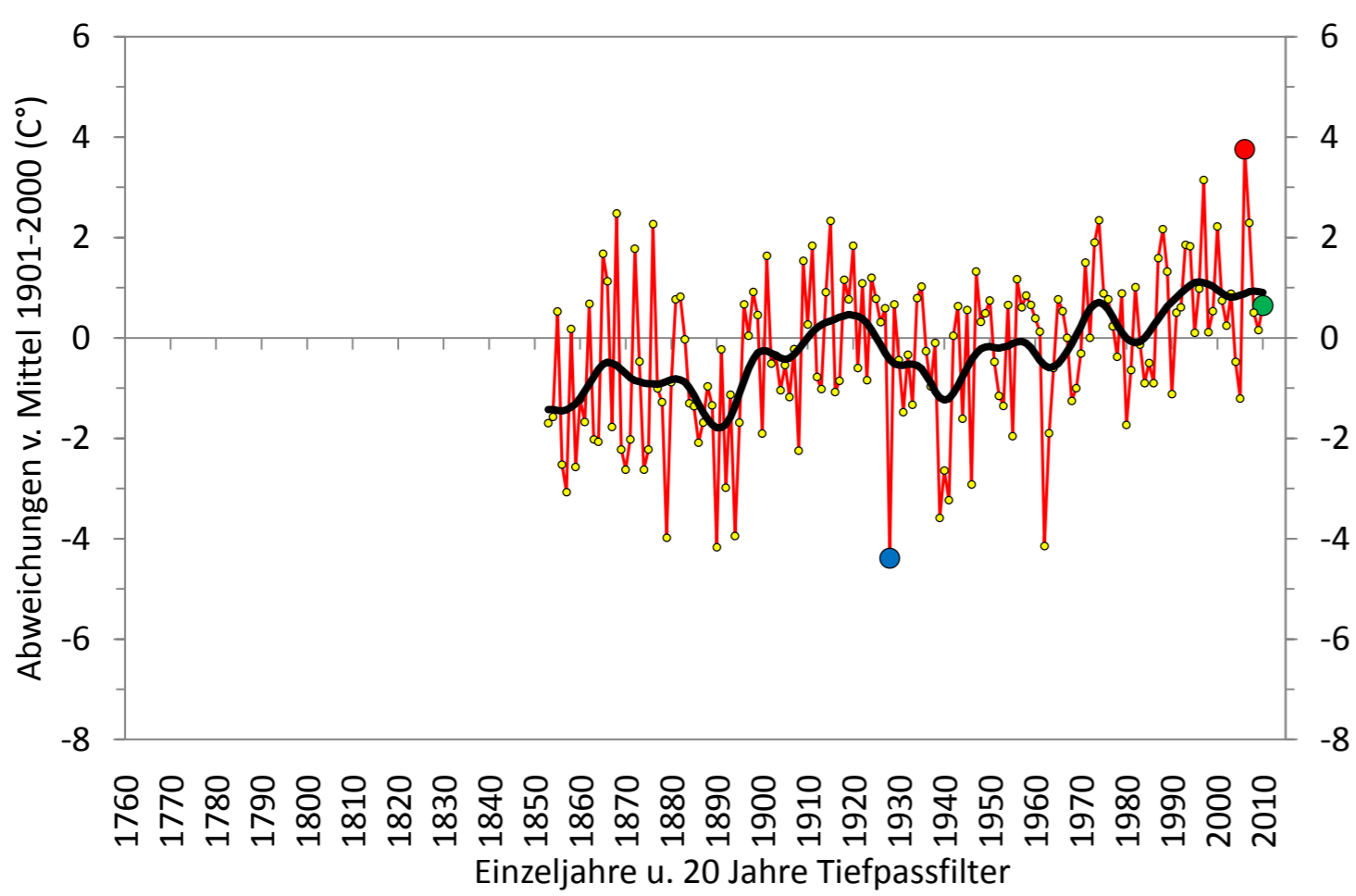
● trockenster Winter: 1889/90 R = 25% ● Winter 2010/11 R = 61%,
● feuchtester Winter: 1909/10 R = 245% Platz 158 der 198-jährigen Reihe

WINTER-SONNENSCHENDAUER 1884/85 - 2010/11 REGION SÜDOST



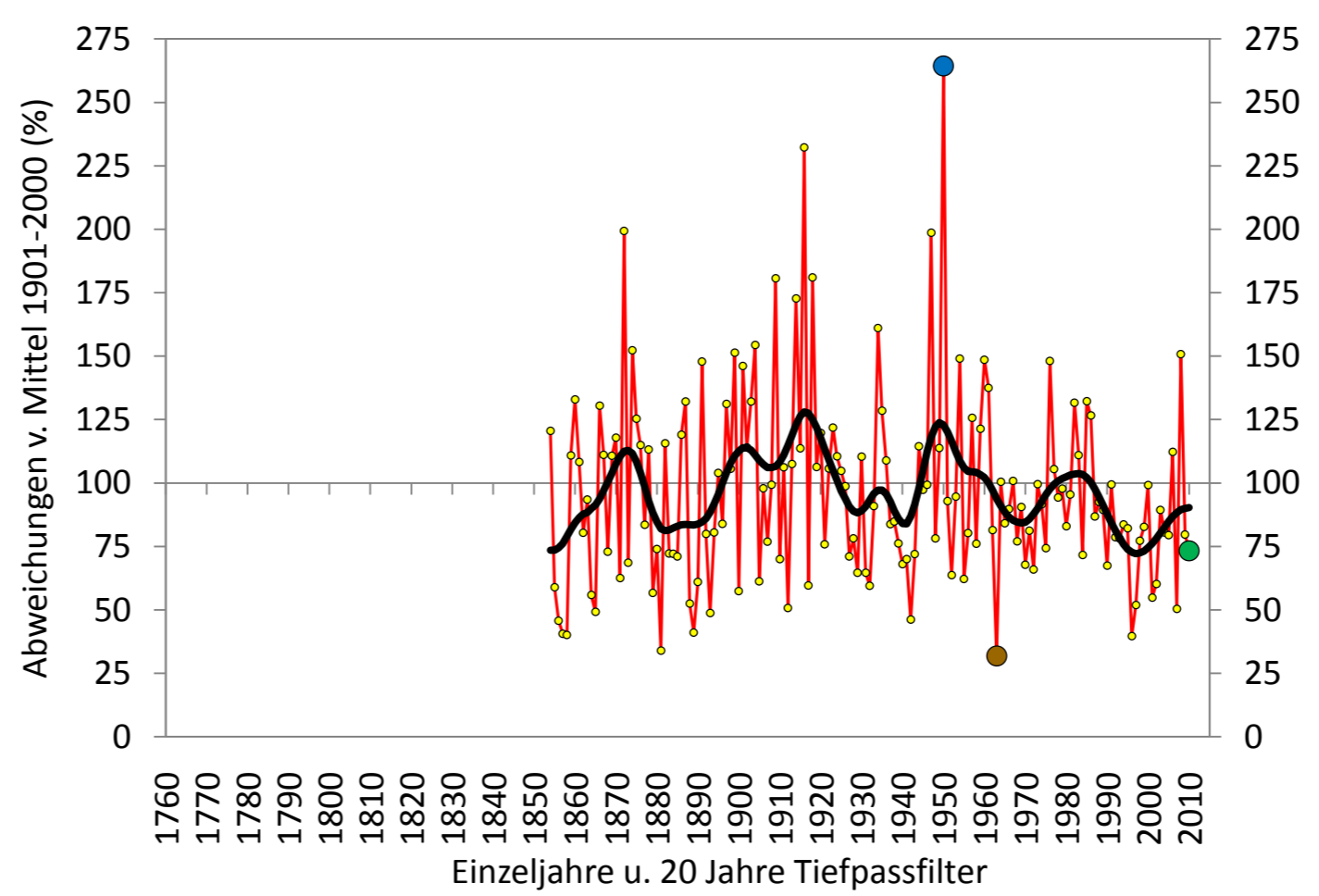
● trübster Winter: 1903/04 S = 52% ● Winter 2010/11 S = 118%,
● sonnigster Winter: 1974/75 S = 154% Platz 30 der 127-jährigen Reihe

WINTER-MITTELTEMPERATUR 1853/54 - 2010/11 REGION INNERALPIN



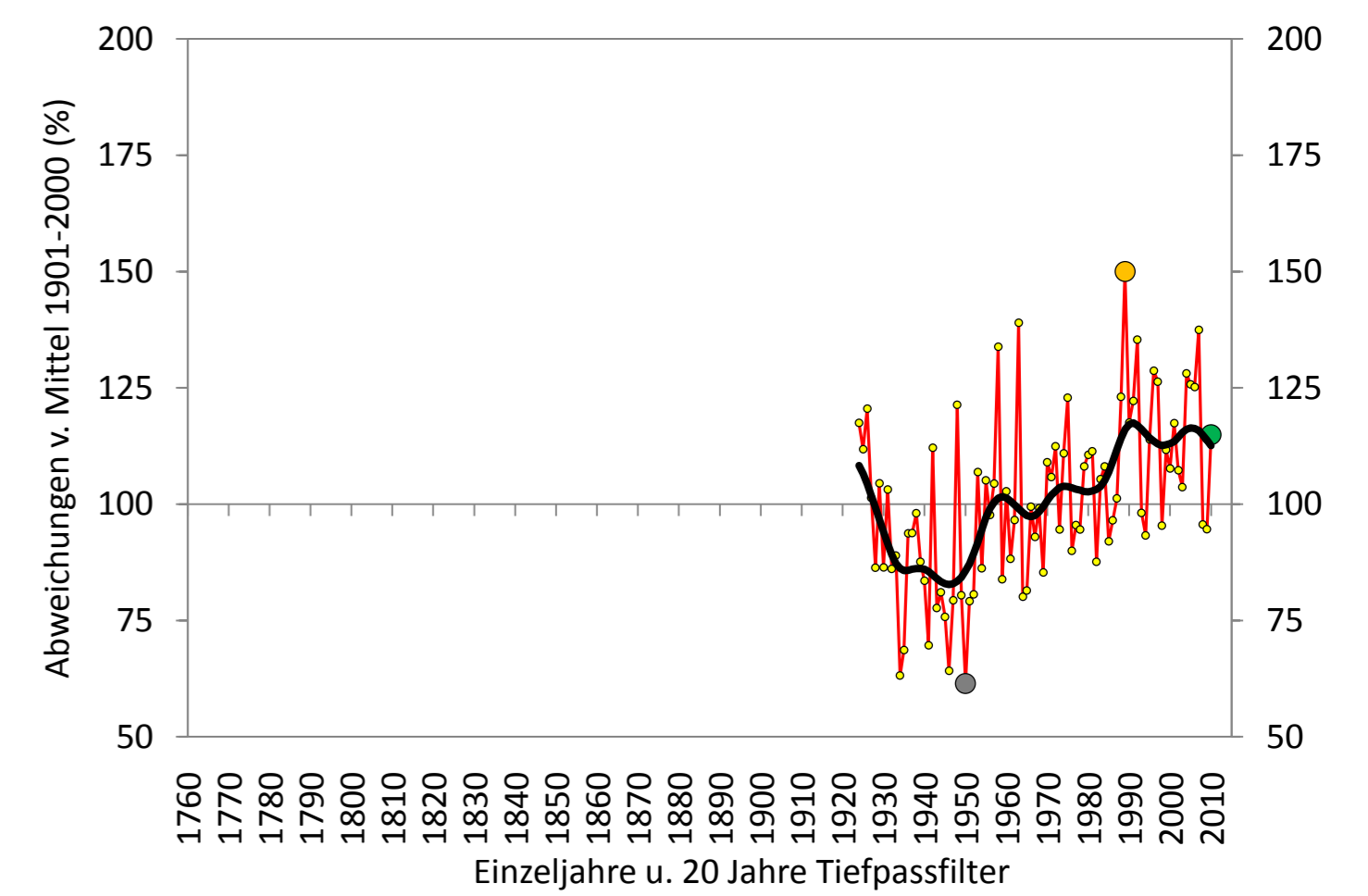
● kältester Winter: 1928/29 $\Delta T = -4.4^\circ C$ ● Winter 2010/11 $\Delta T = +0.6^\circ C$,
● wärmster Winter: 2006/07 $\Delta T = +3.8^\circ C$ Platz 51 der 158-jährigen Reihe

WINTERNIEDERSCHLAG 1854/55 - 2010/11 REGION INNERALPIN



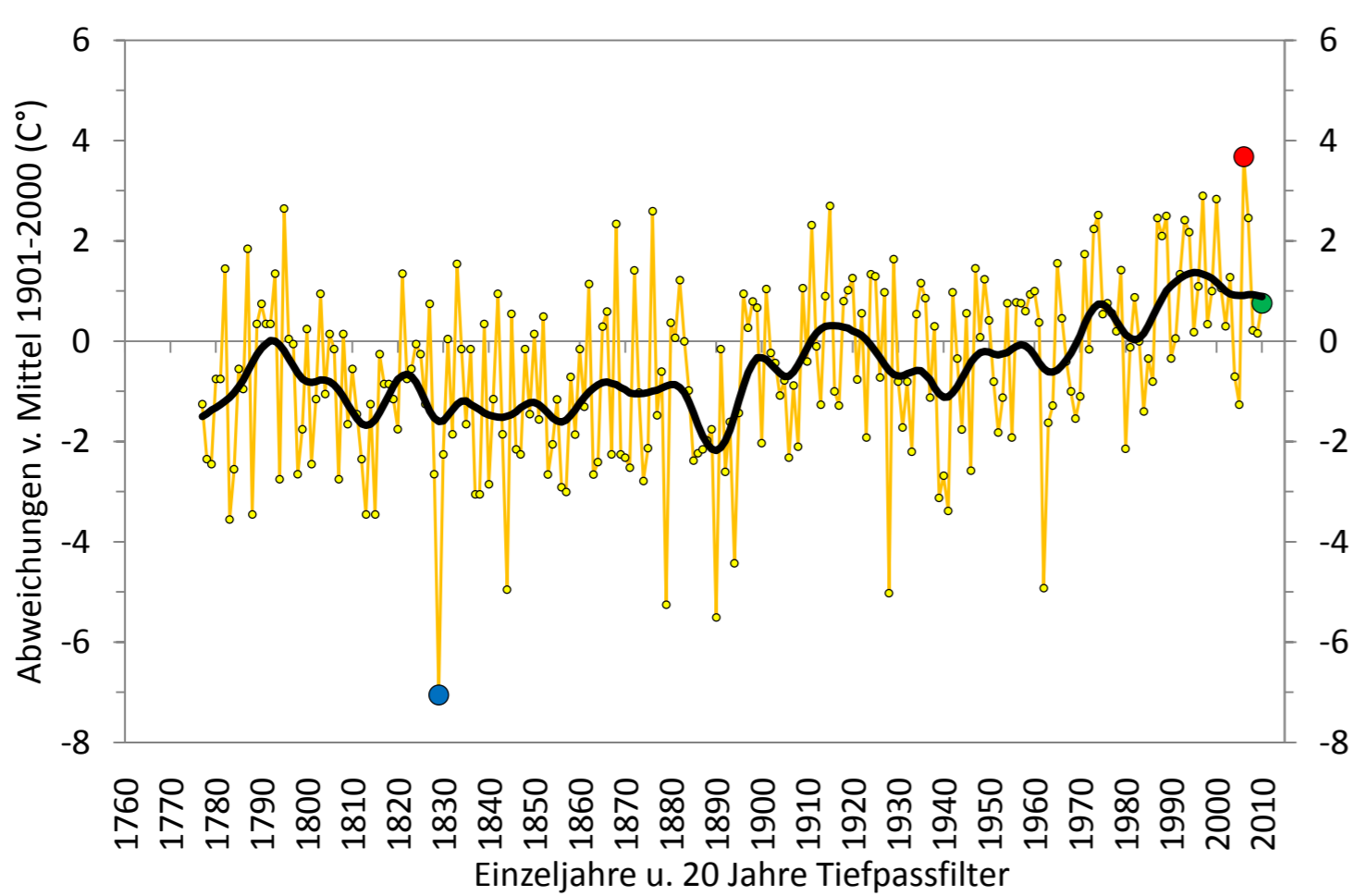
● trockenster Winter: 1963/64 R = 32% ● Winter 2010/11 R = 73%,
● feuchtester Winter: 1950/51 R = 264% Platz 114 der 157-jährigen Reihe

WINTER-SONNENSCHENDAUER 1924/25 - 2010/11 INNERALPIN



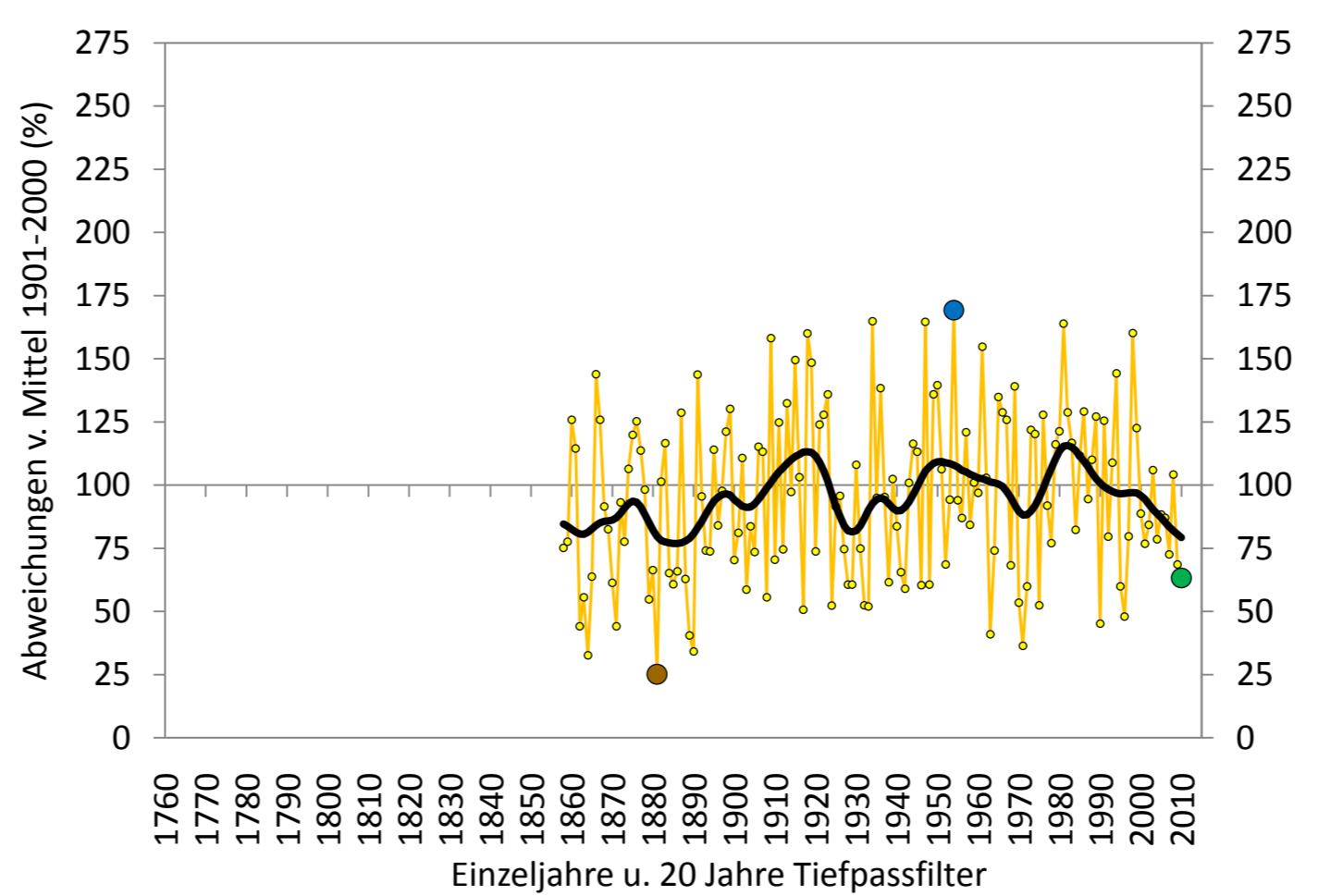
● trübster Winter: 1950/51 S = 61% ● Winter 2010/11 S = 115%,
● sonnigster Winter: 1989/90 S = 150% Platz 19 der 87-jährigen Reihe

WINTER-MITTELTEMPERATUR 1777/78 - 2010/11 REGION WEST



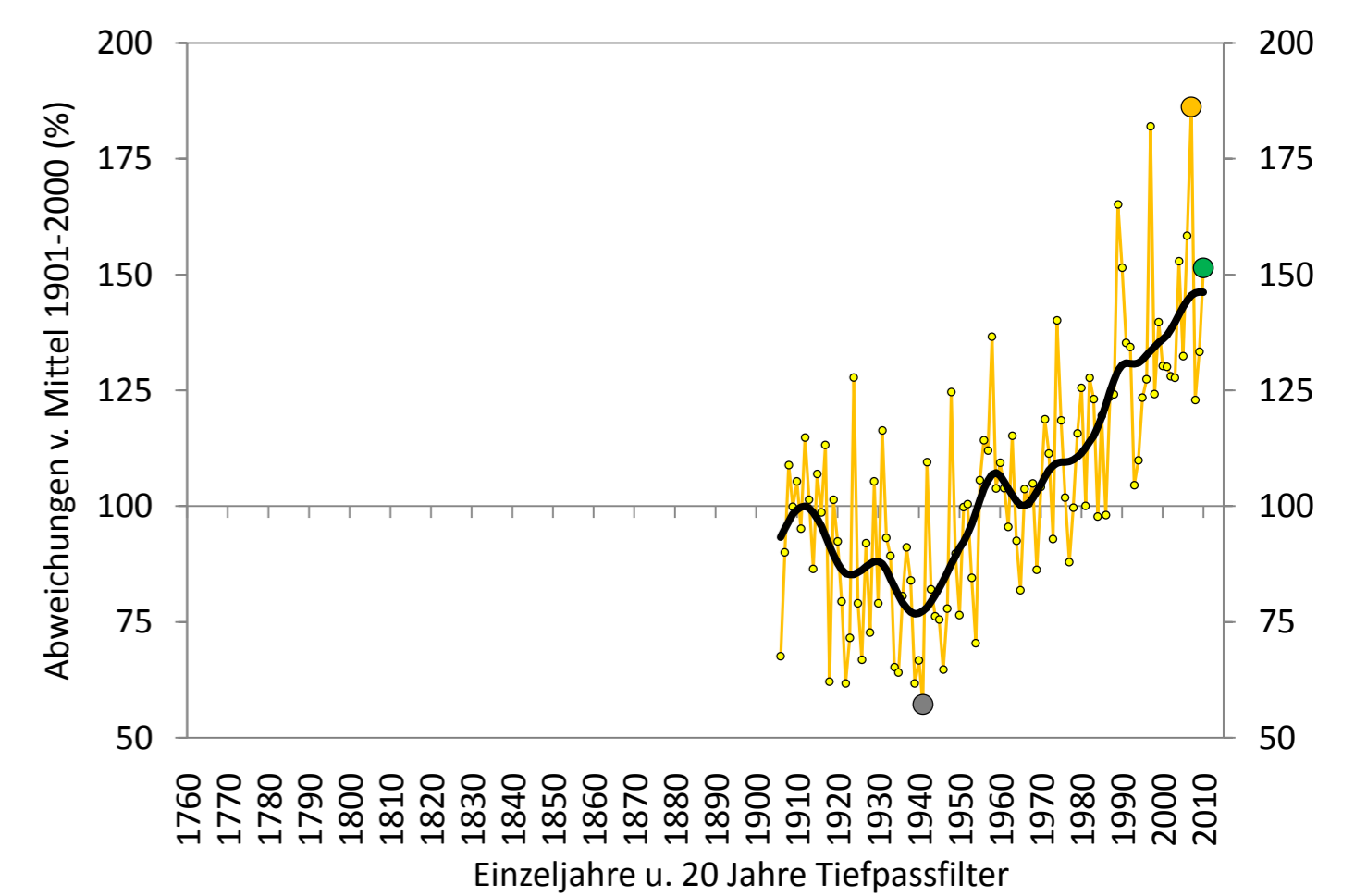
● kältester Winter: 1829/30 $\Delta T = -7.1^\circ C$ ● Winter 2010/11 $\Delta T = +0.8^\circ C$,
● wärmster Winter: 2006/07 $\Delta T = +3.7^\circ C$ Platz 59 der 234-jährigen Reihe

WINTERNIEDERSCHLAG 1858/59 - 2010/11 REGION WEST



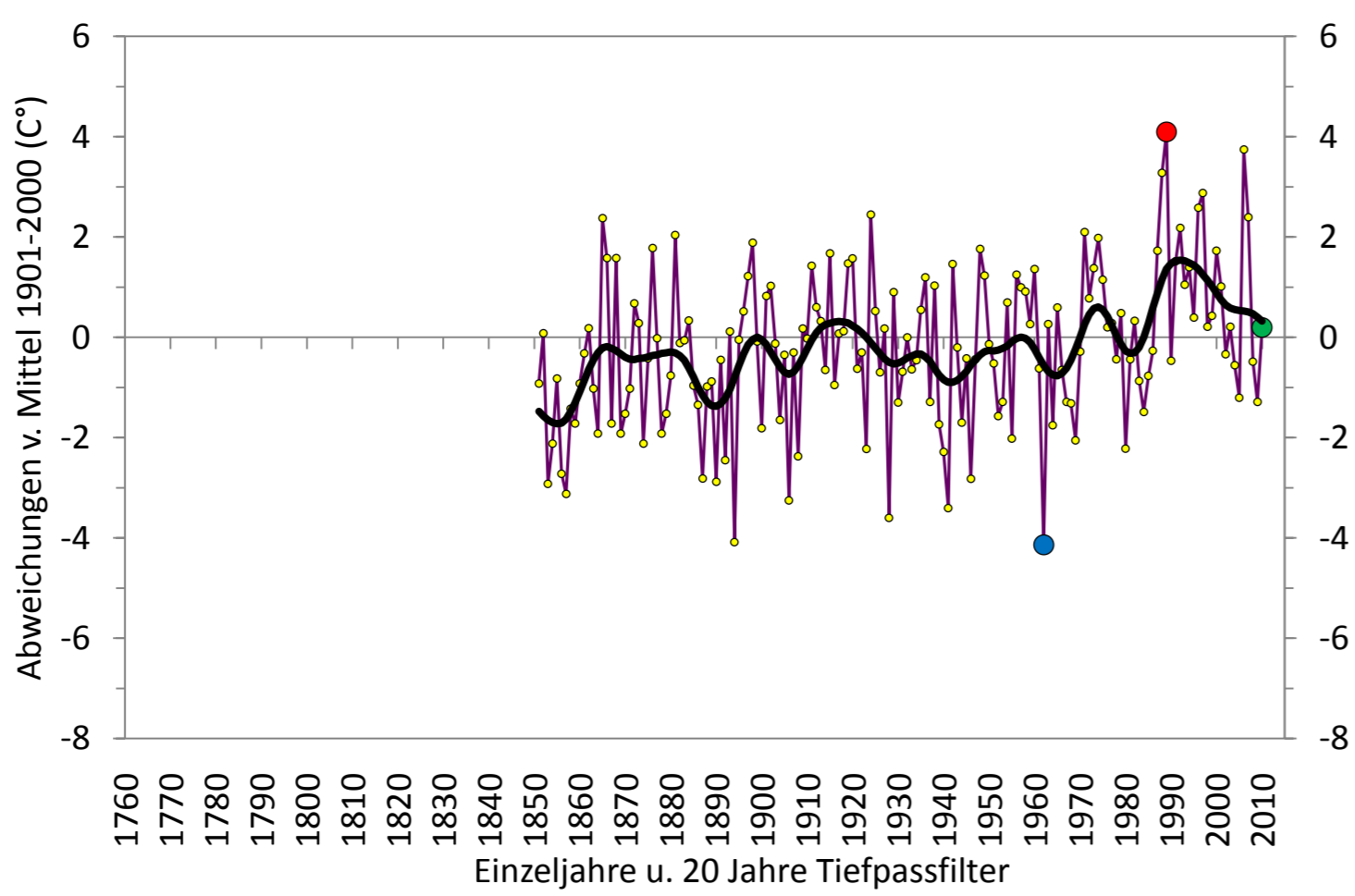
● trockenster Winter: 1881/82 R = 25% ● Winter 2010/11 R = 63%,
● feuchtester Winter: 1954/55 R = 169% Platz 122 der 153-jährigen Reihe

WINTER-SONNENSCHENDAUER 1906/07 - 2010/11 REGION WEST



● trübster Winter: 1941/42 S = 57% ● Winter 2010/11 S = 151%,
● sonnigster Winter: 2007/08 S = 186% Platz 7 der 105-jährigen Reihe

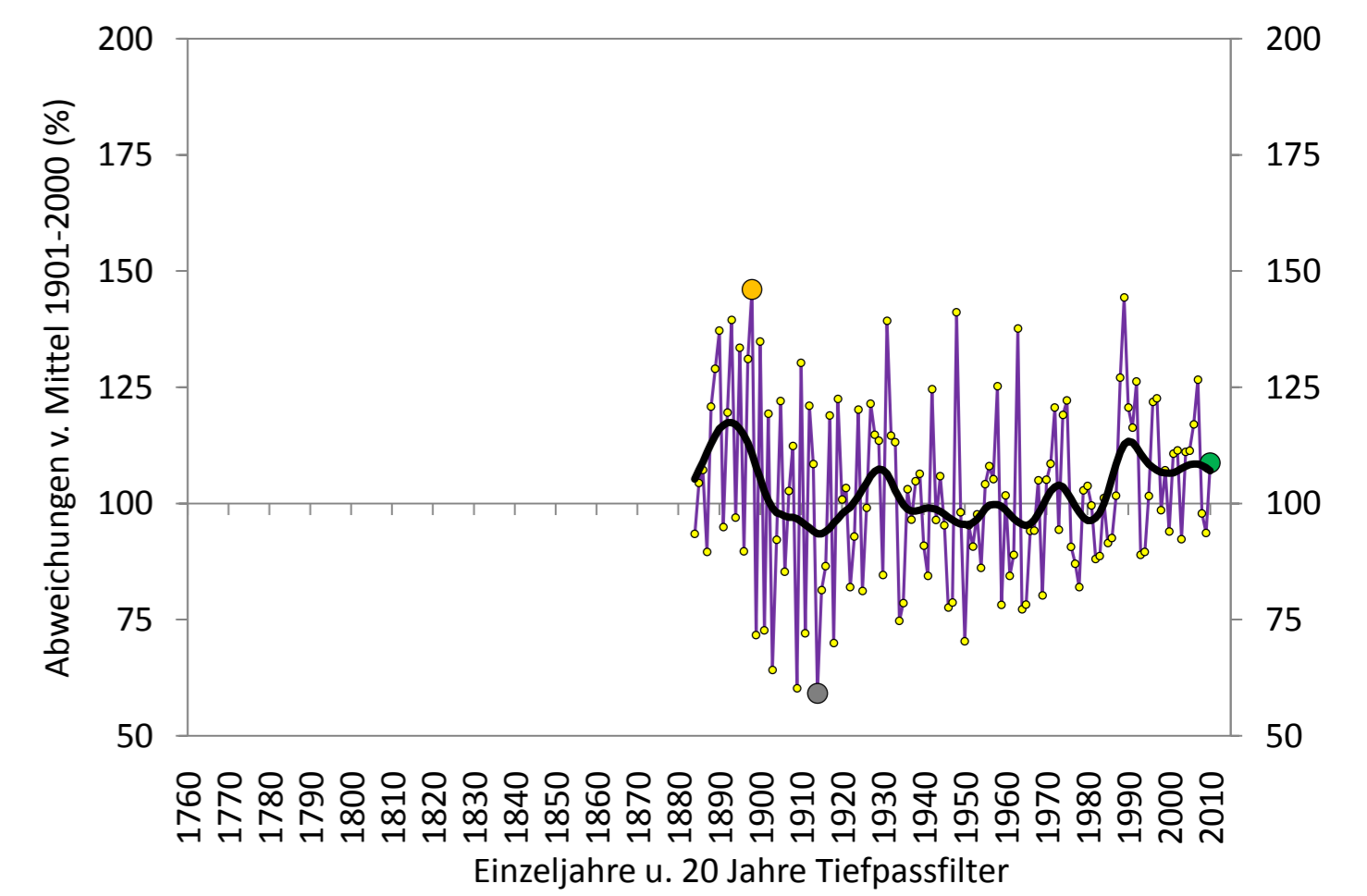
WINTER-MITTELTEMPERATUR 1851/52 - 2010/11 GIPFELREGIONEN



● kältester Winter: 1962/63 $\Delta T = -4.1^\circ C$ ● Winter 2010/11 $\Delta T = +0.2^\circ C$,
● wärmster Winter: 1989/90 $\Delta T = +4.1^\circ C$ Platz 63 der 160-jährigen Reihe

Aufgrund der Schwierigkeiten bei der Niederschlagsmessung in den Gipfelregionen wurden keine langjährigen Messreihen in die Histalp-Datenbank aufgenommen

WINTER-SONNENSCHENDAUER 1884/85 - 2010/11 GIPFELREGIONEN



● trübster Winter: 1914/15 S = 59% ● Winter 2010/11 S = 109%,
● sonnigster Winter: 1898/99 S = 146% Platz 44 der 127-jährigen Reihe

Regional gemittelte Temperatur-, Niederschlags- und Sonnenscheinzeitreihen, gebildet aus homogenisierten Stationsreihen. Die Daten sind der HISTALP – Datenbank der Zentralanstalt für Meteorologie und Geodynamik entnommen. Abgebildet sind die Abweichungen der jeweiligen Elemente vom Mittel 1901-2000. Für die Mittelbildung sind insgesamt 38 Temperatur-, 44 Niederschlags- und 20 Sonnenscheinstationen herangezogen worden. Alle Daten frei erhältlich unter <http://www.zamg.ac.at/histalp/>