

HISTALP ÖSTERREICH KLIMAREIHNEN 1768-2010



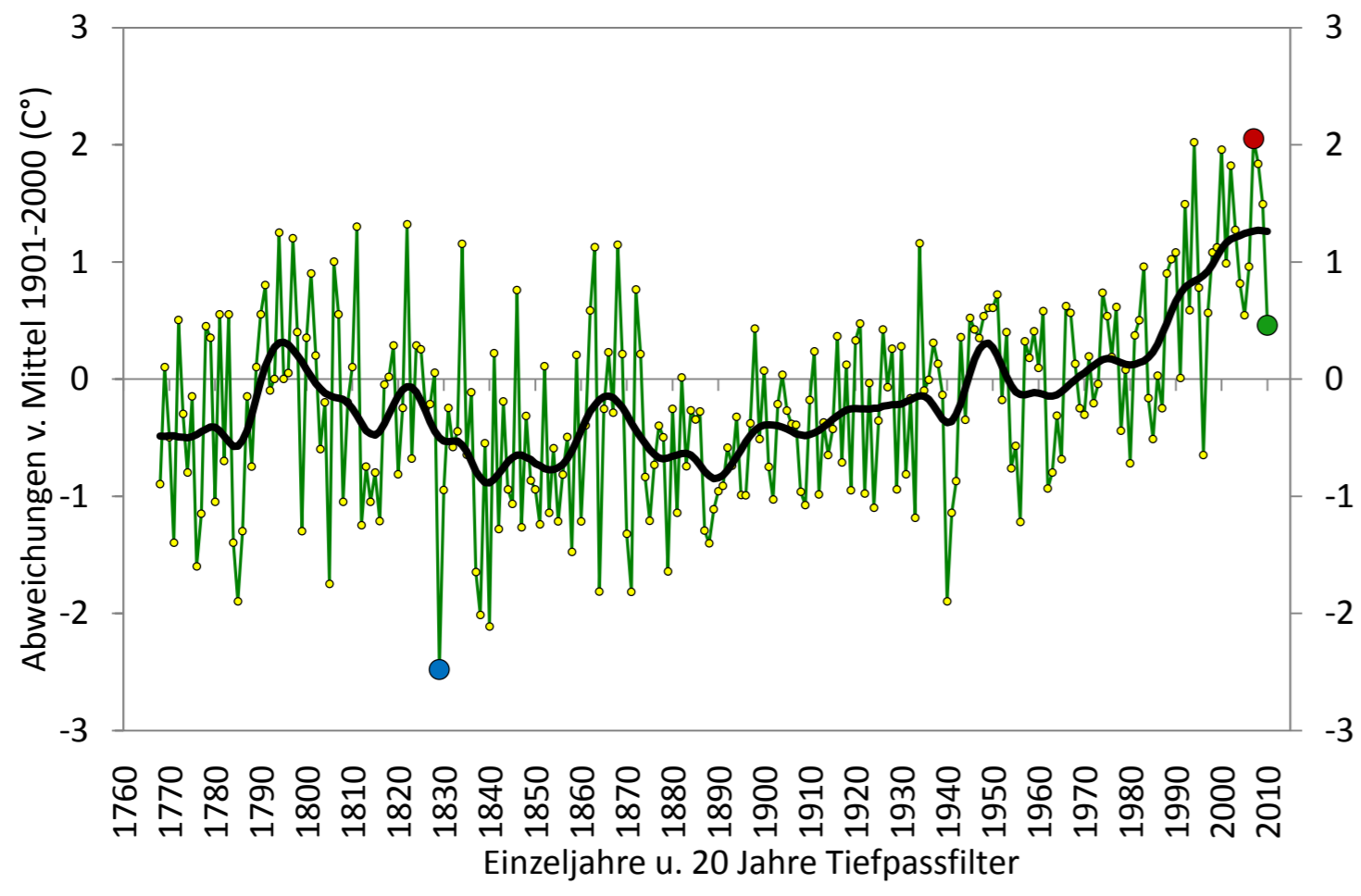
REGION

TEMPERATURZEITREIHNEN

NIEDERSCHLAGSZEITREIHNEN

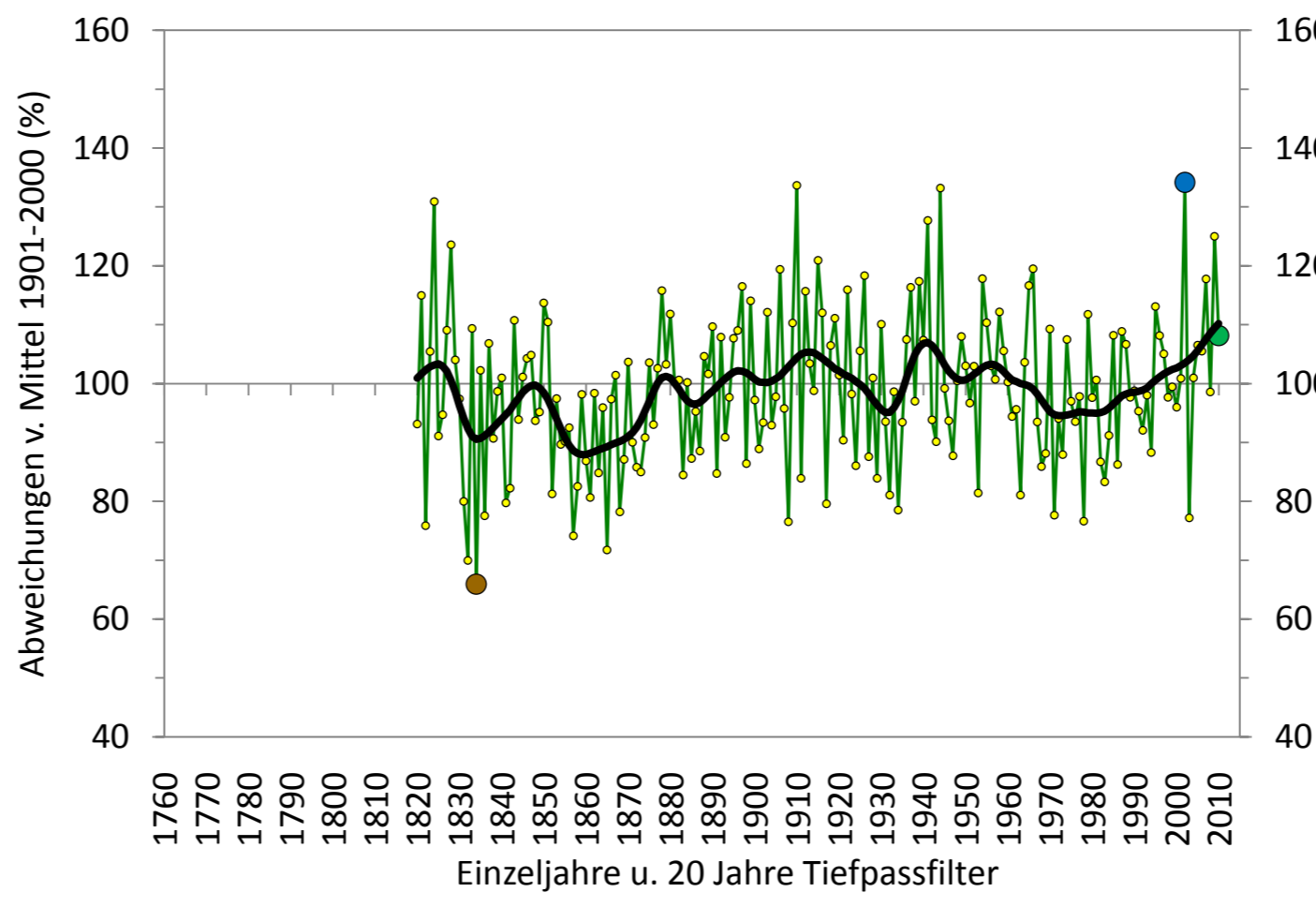
SONNENSCHENZEITREIHNEN

JAHRES-MITTELTEMPERATUR 1768 – 2010 REGION NORD



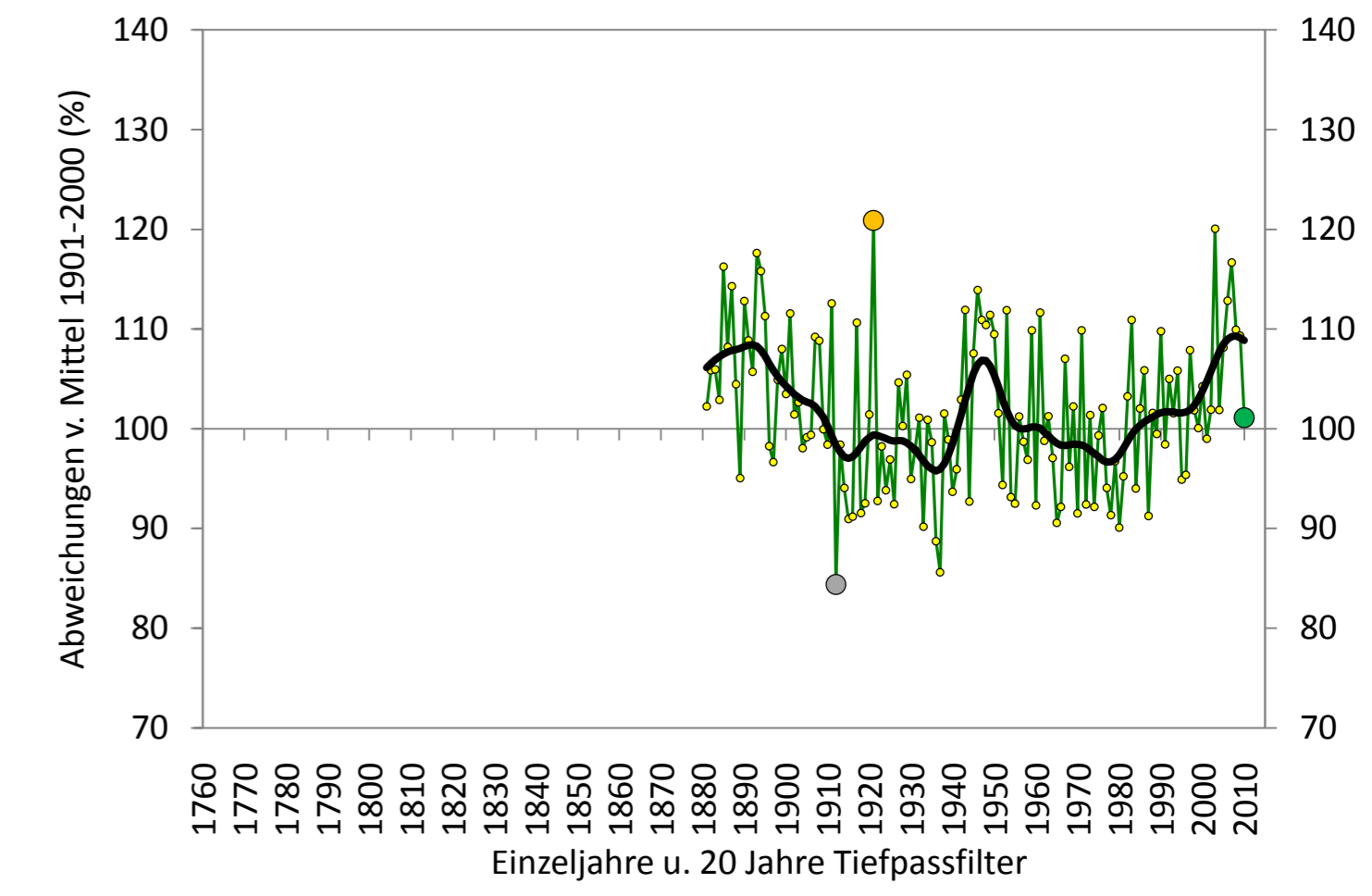
● kältestes Jahr: 1829 / $\Delta T = -2.5^\circ\text{C}$ ● Jahr 2010 / $\Delta T = +0.5^\circ\text{C}$,
● wärmstes Jahr: 2007 / $\Delta T = +2.1^\circ\text{C}$ ● Platz 54 der 243 - jährigen Reihe

JAHRESNIEDERSCHLAG 1820 – 2010 REGION NORD



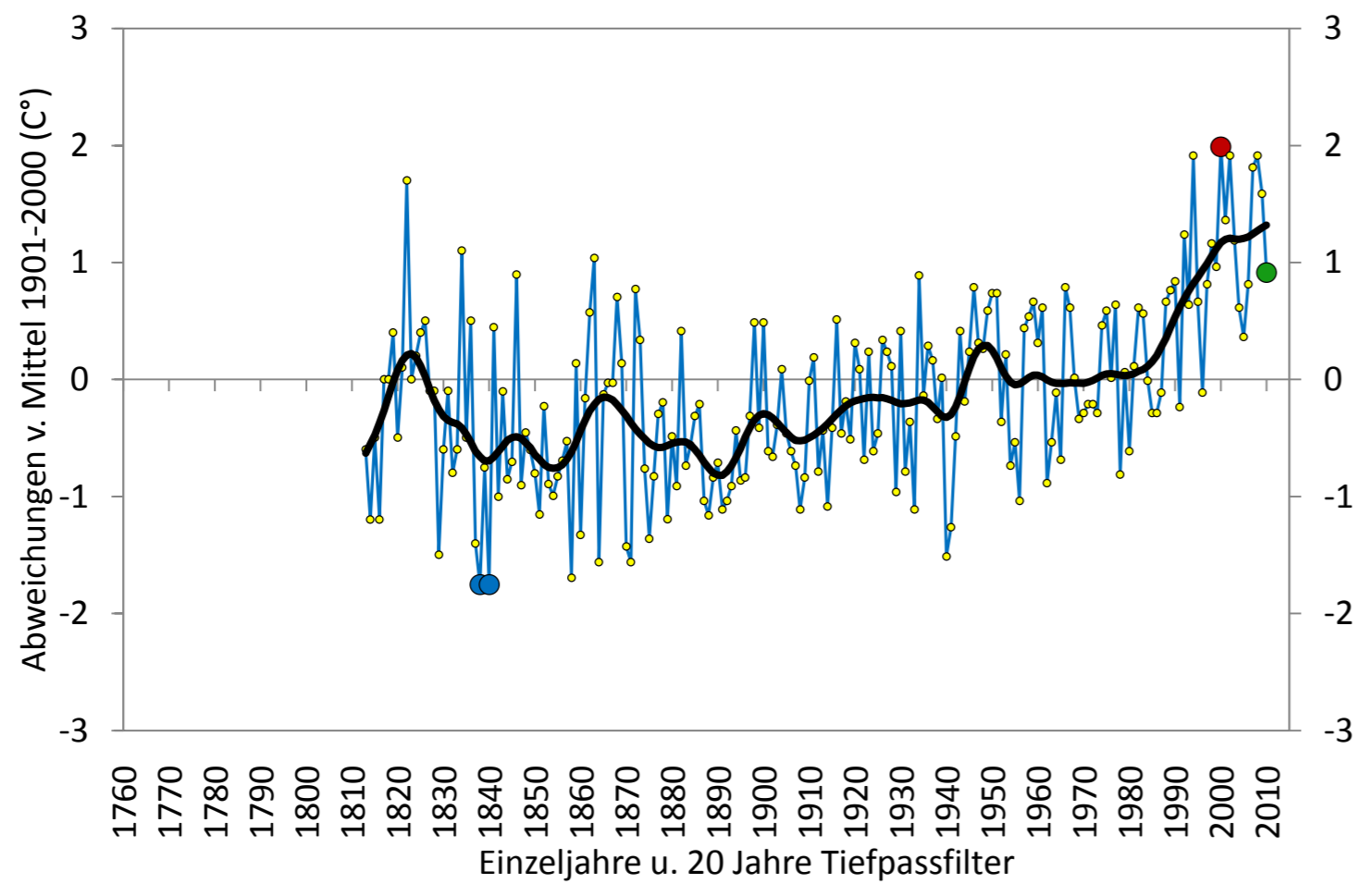
● trockenstes Jahr: 1834 / R = 66% ● Jahr 2010 / R = 108%,
● feuchtestes Jahr: 2002 / R = 134% ● Platz 44 der 191 - jährigen Reihe

JAHRES-SONNENSCHENDAUER 1881 – 2010 REGION NORD



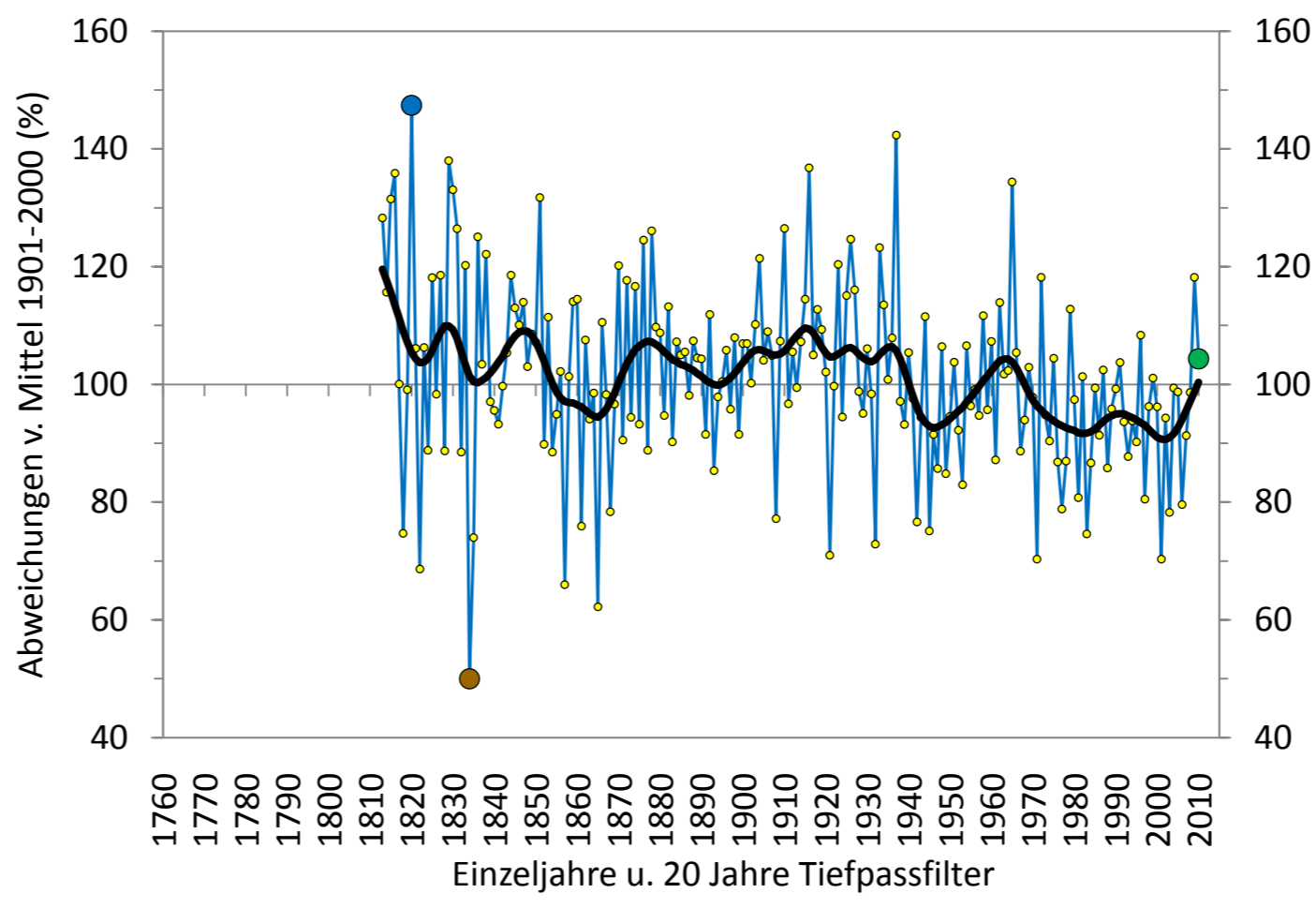
● trübstes Jahr: 1912 / S = 84% ● Jahr 2010 / S = 101%,
● sonnigstes Jahr: 1921 / S = 121% ● Platz 70 der 130 - jährigen Reihe

JAHRES-MITTELTEMPERATUR 1813 – 2010 REGION SÜDOST



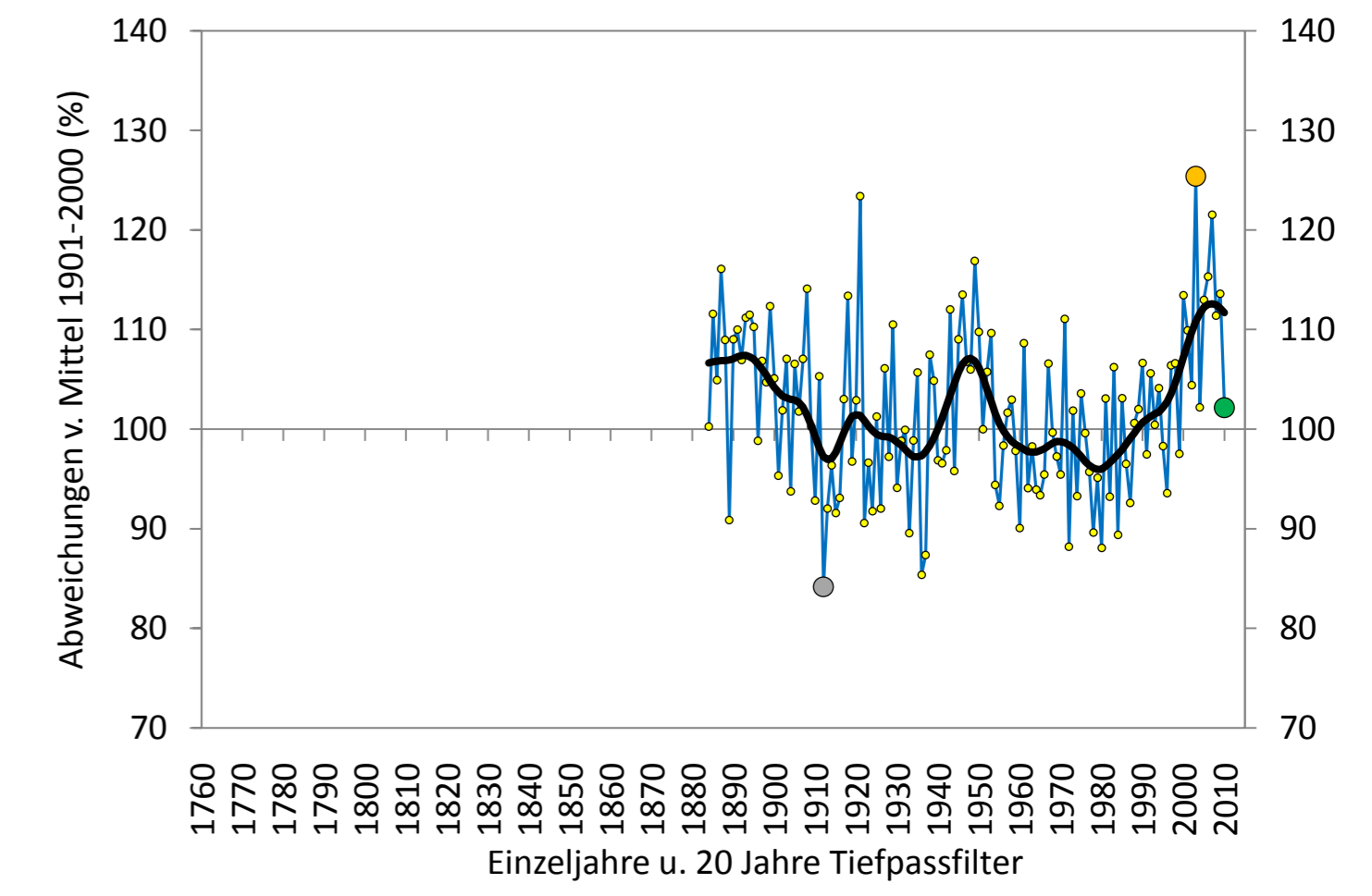
● kält. Jahre: 1838, 1840 / $\Delta T = -1.8^\circ\text{C}$ ● Jahr 2010 / $\Delta T = +0.9^\circ\text{C}$,
● wärmstes Jahr: 2000 / $\Delta T = +2.0^\circ\text{C}$ ● Platz 15 der 198 - jährigen Reihe

JAHRESNIEDERSCHLAG 1813 – 2010 REGION SÜDOST



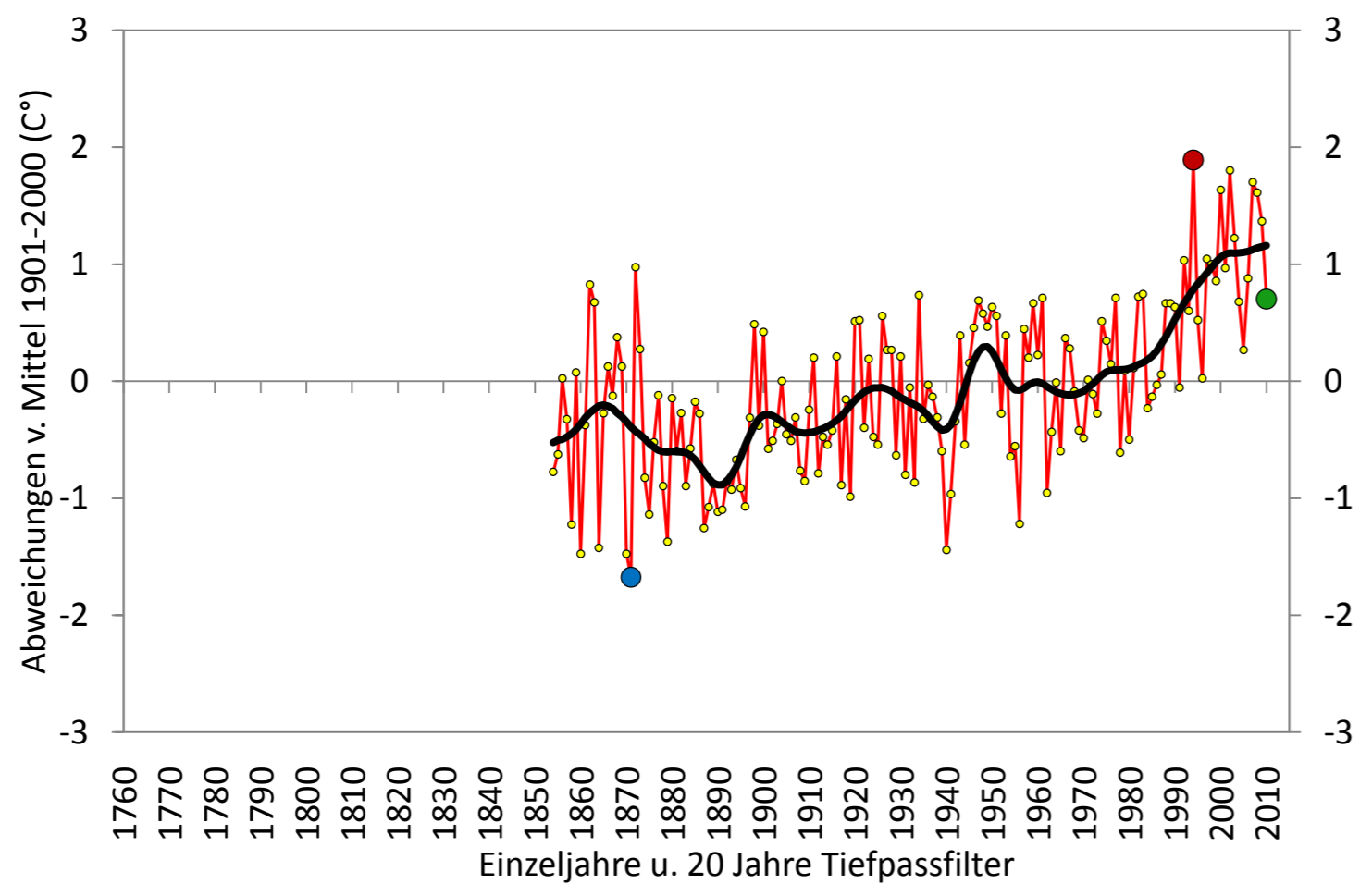
● trockenstes Jahr: 1834 / R = 50% ● Jahr 2010 / R = 104%,
● feuchtestes Jahr: 1820 / R = 147% ● Platz 84 der 198 - jährigen Reihe

JAHRES-SONNENSCHENDAUER 1884 – 2010 REGION SÜDOST



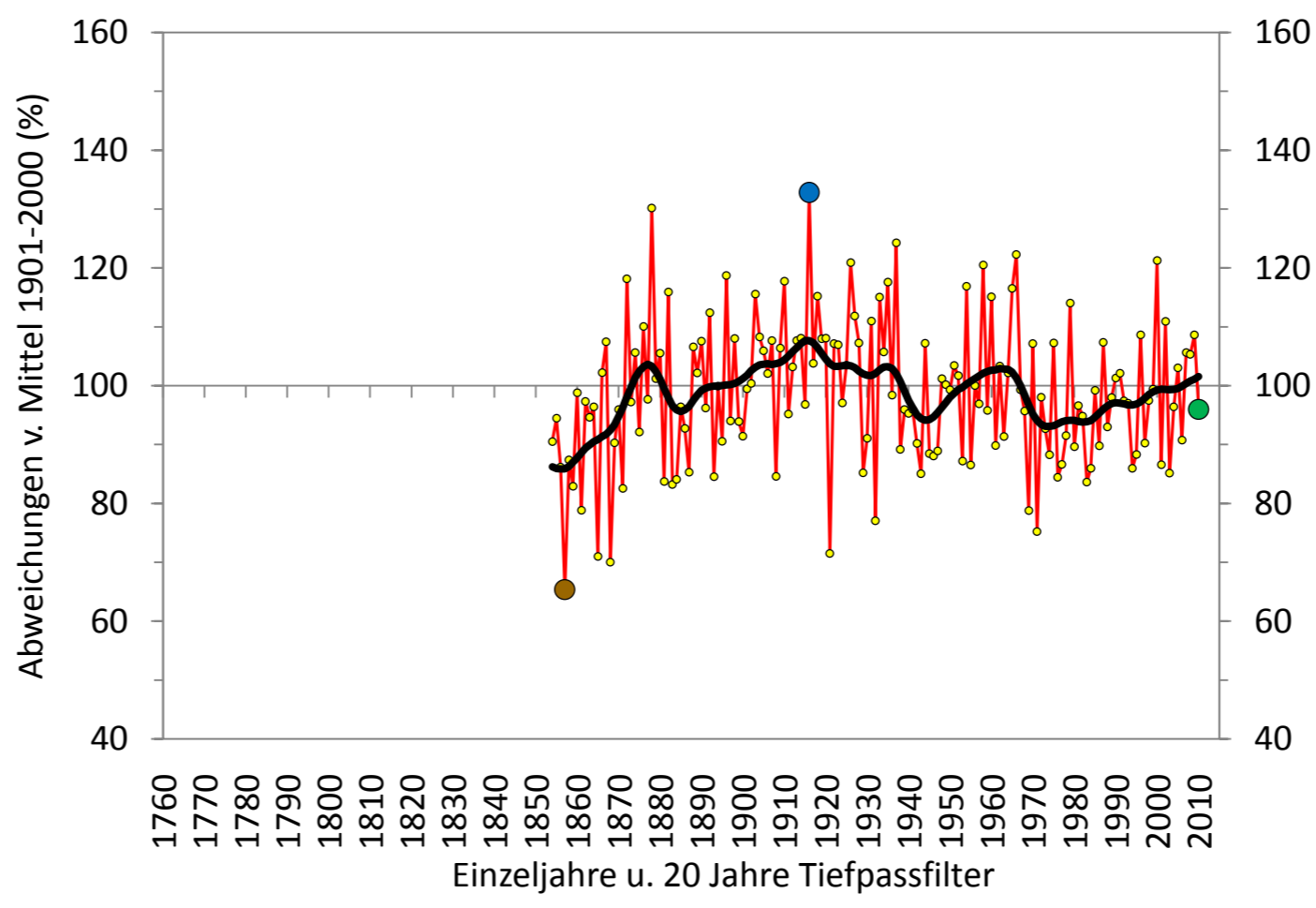
● trübstes Jahr: 1912 / S = 84% ● Jahr 2010 / S = 102%,
● sonnigstes Jahr: 2003 / S = 125% ● Platz 61 der 127 - jährigen Reihe

JAHRES-MITTELTEMPERATUR 1854 - 2010 REGION INNERALPIN



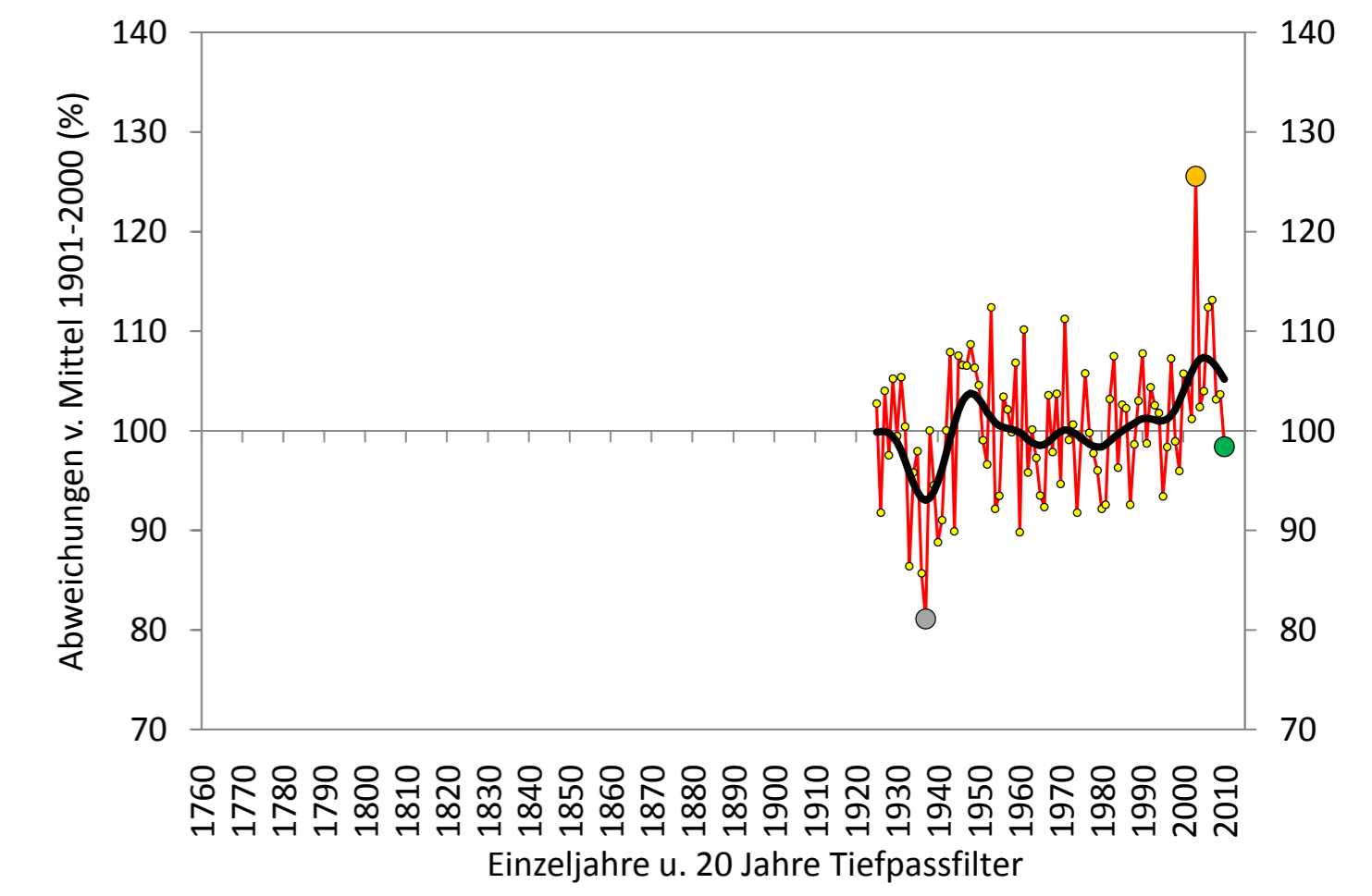
● kältestes Jahr: 1871 / $\Delta T = -1.7^\circ\text{C}$ ● Jahr 2010 / $\Delta T = +0.7^\circ\text{C}$,
● wärmstes Jahr: 1994 / $\Delta T = +1.9^\circ\text{C}$ ● Platz 21 der 157 - jährigen Reihe

JAHRESNIEDERSCHLAG 1854 - 2010 REGION INNERALPIN



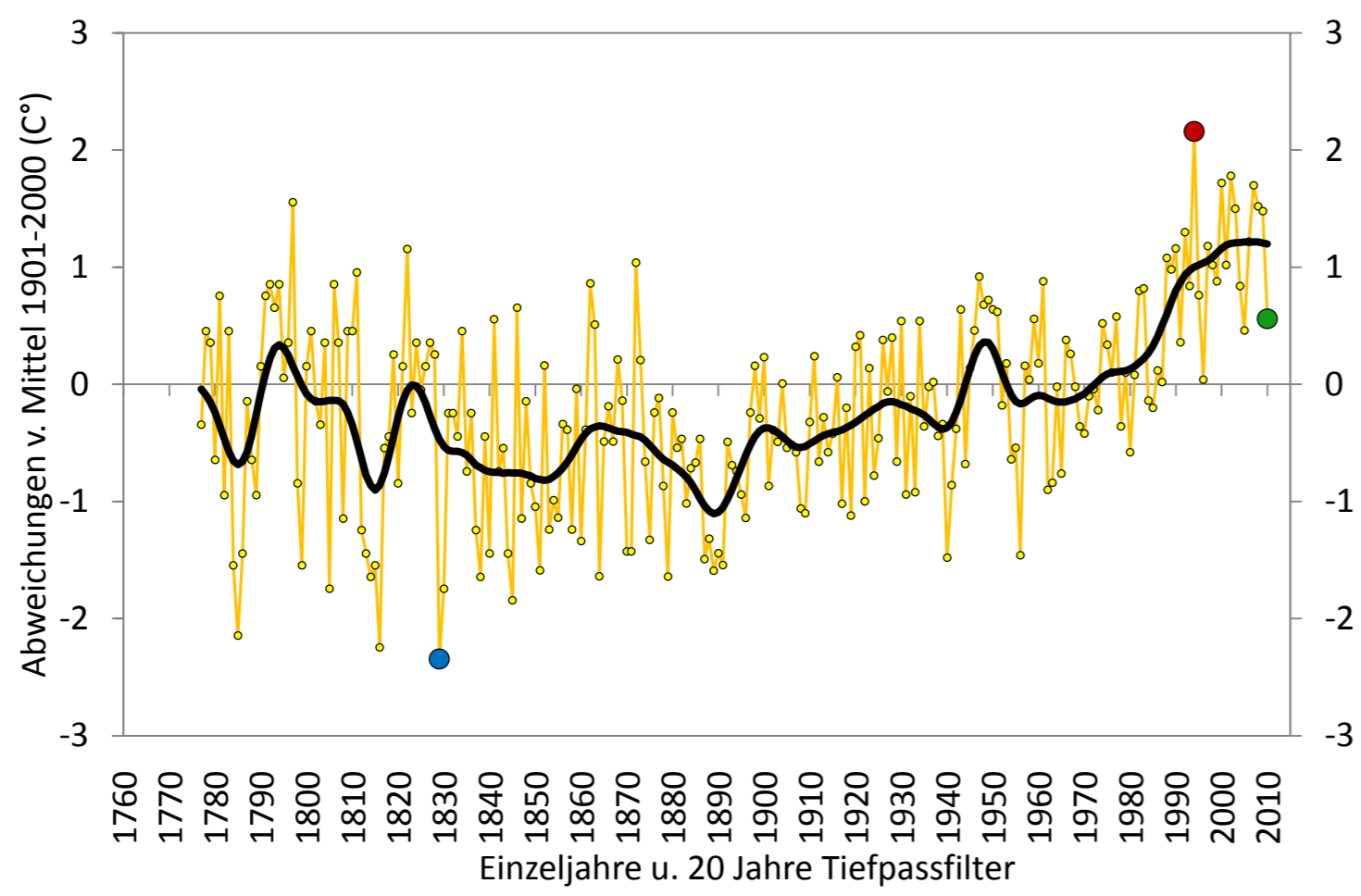
● trockenstes Jahr: 1857 / R = 65% ● Jahr 2010 / R = 96%,
● feuchtestes Jahr: 1916 / R = 133% ● Platz 93 der 157 - jährigen Reihe

JAHRES-SONNENSCHENDAUER 1925 - 2010 REGION INNERALPIN



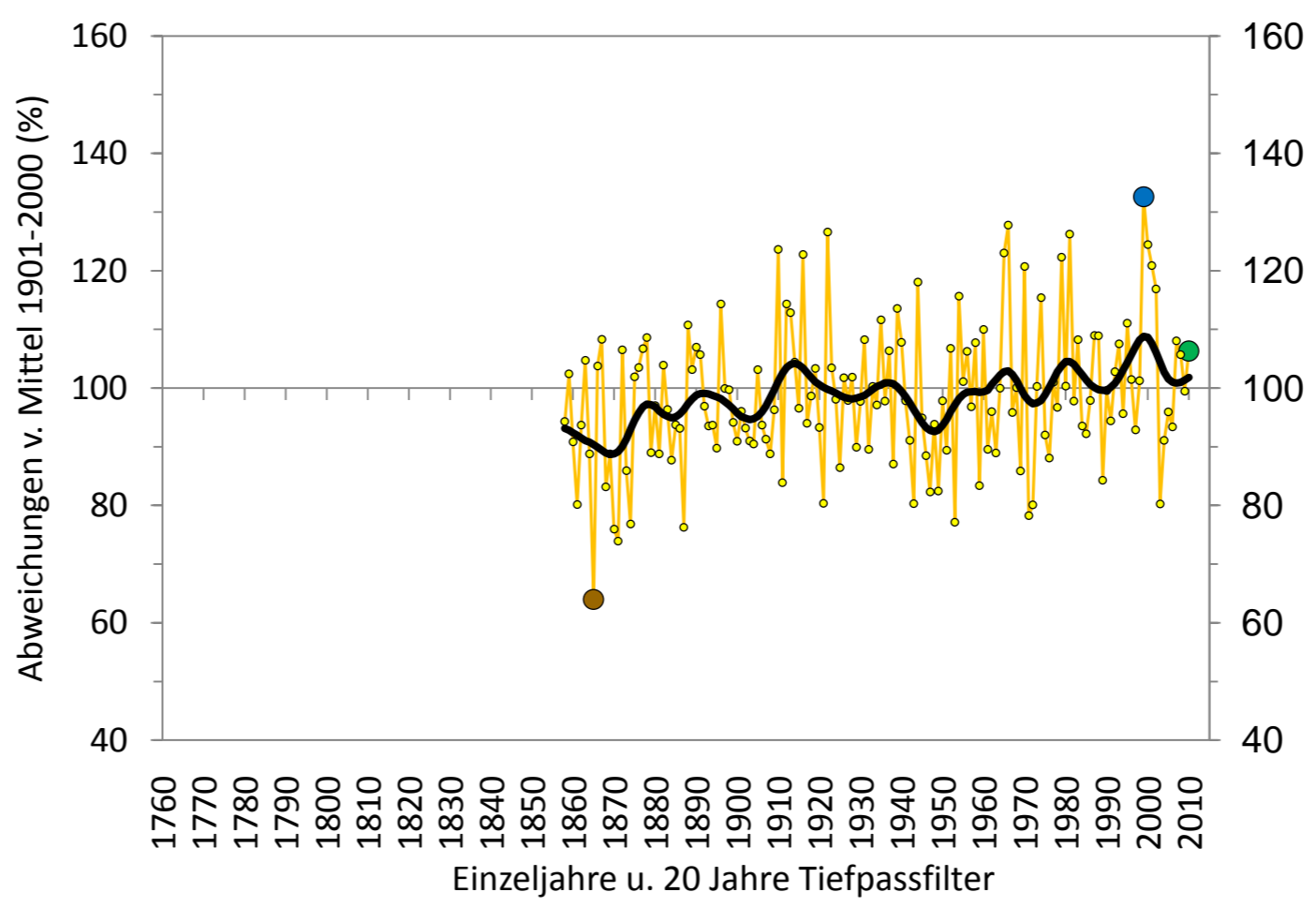
● trübstes Jahr: 1937 / S = 81% ● Jahr 2010 / S = 98%,
● sonnigstes Jahr: 2003 / S = 126% ● Platz 55 der 86 - jährigen Reihe

JAHRES-MITTELTEMPERATUR 1777 - 2010 REGION WEST



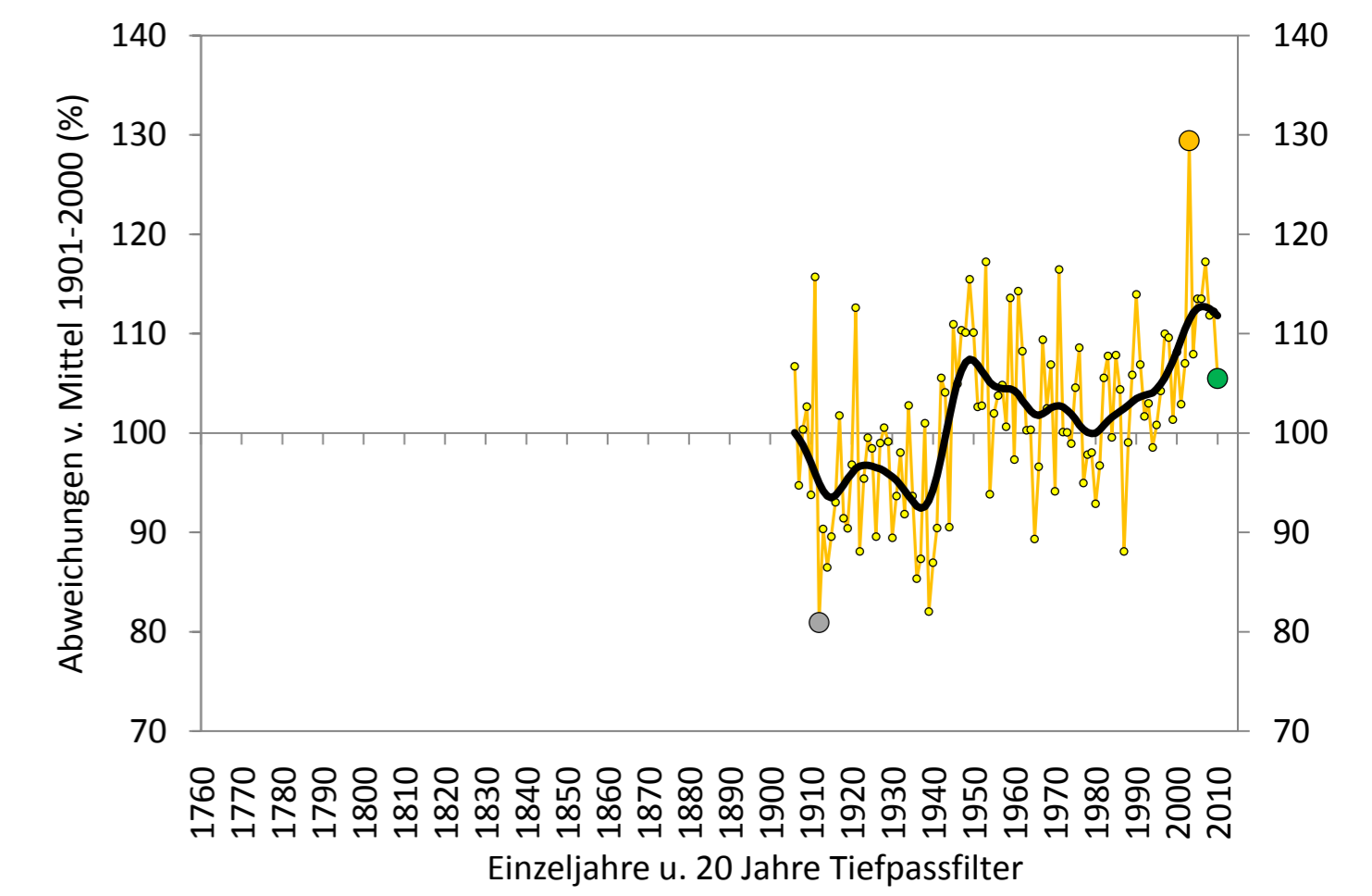
● kältestes Jahr: 1829 / $\Delta T = -2.3^\circ\text{C}$ ● Jahr 2010 / $\Delta T = +0.6^\circ\text{C}$,
● wärmstes Jahr: 1994 / $\Delta T = +2.2^\circ\text{C}$ ● Platz 43 der 234 - jährigen Reihe

JAHRESNIEDERSCHLAG 1858 - 2010 REGION WEST



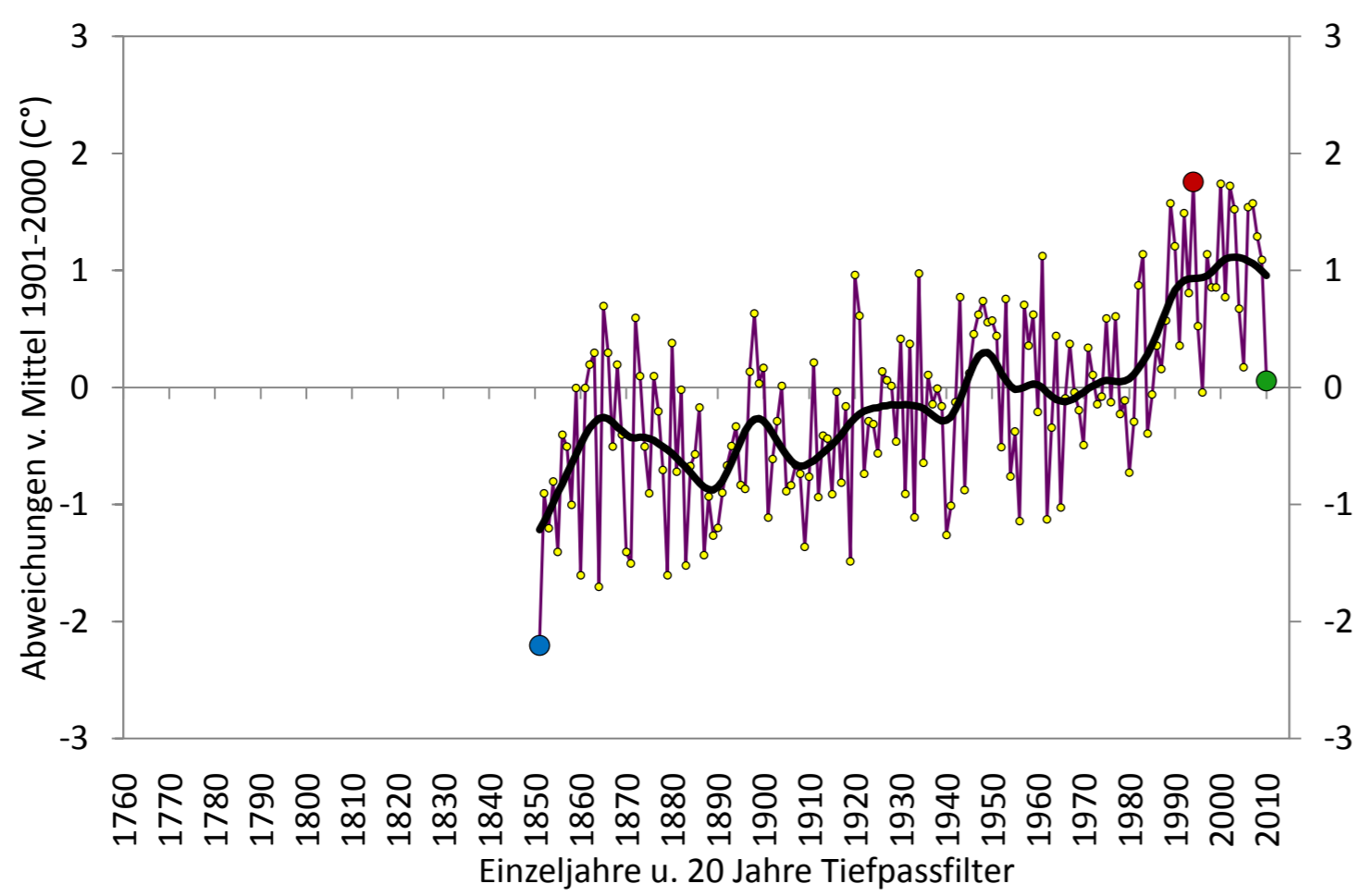
● trockenstes Jahr: 1865 / R = 64% ● Jahr 2010 / R = 106%,
● feuchtestes Jahr: 1999 / R = 133% ● Platz 39 der 153 - jährigen Reihe

JAHRES-SONNENSCHENDAUER 1906 - 2010 REGION WEST



● trübstes Jahr: 1912 / S = 81% ● Jahr 2010 / S = 105%,
● sonnigstes Jahr: 2003 / S = 129% ● Platz 35 der 105 - jährigen Reihe

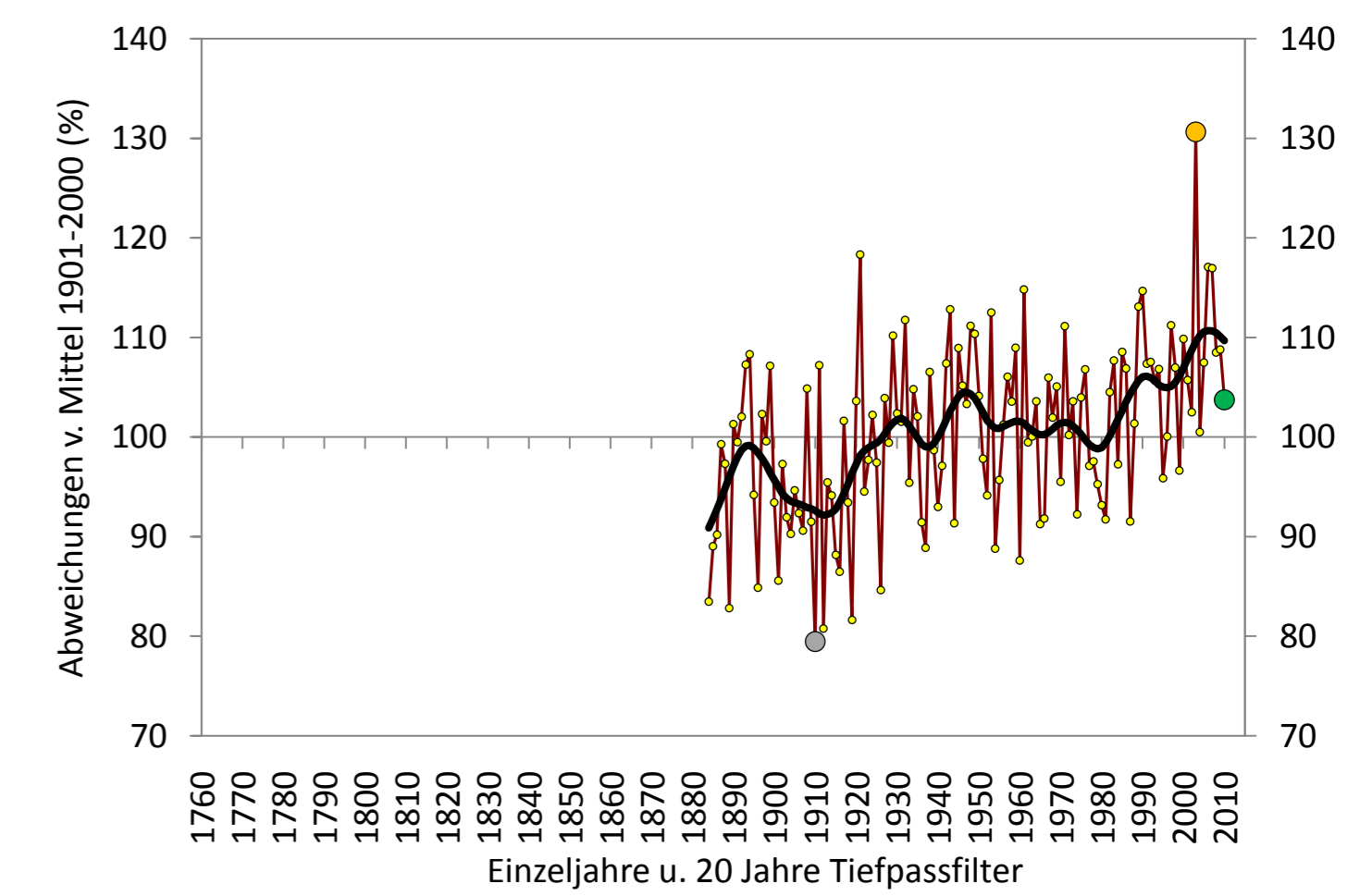
JAHRES-MITTELTEMPERATUR 1851 - 2010 GIPFELREGIONEN



● kältestes Jahr: 1851 / $\Delta T = -2.2^\circ\text{C}$ ● Jahr 2010 / $\Delta T = +0.1^\circ\text{C}$,
● wärmstes Jahr: 1994 / $\Delta T = +1.8^\circ\text{C}$ ● Platz 66 der 160 - jährigen Reihe

Aufgrund der Schwierigkeiten bei der Niederschlagsmessung in den Gipfelregionen wurden keine langjährigen Messreihen in die Histalp-Datenbank aufgenommen

JAHRES-SONNENSCHENDAUER 1884 - 2010 GIPFELREGIONEN



● trübstes Jahr: 1910 / S = 79% ● Jahr 2010 / S = 104%,
● sonnigstes Jahr: 2003 / S = 131% ● Platz 48 der 127 - jährigen Reihe

Regional gemittelte Temperatur-, Niederschlags- und Sonnenscheinzeitreihen, gebildet aus homogenisierten Stationsreihen. Die Daten sind der HISTALP – Datenbank der Zentralanstalt für Meteorologie und Geodynamik entnommen. Abgebildet sind die Abweichungen der jeweiligen Elemente vom Mittel 1901-2000. Für die Mittelbildung sind insgesamt 38 Temperatur-, 44 Niederschlags- und 20 Sonnenscheinstationen herangezogen worden. Alle Daten frei erhältlich unter <http://www.zamg.ac.at/histalp/>