

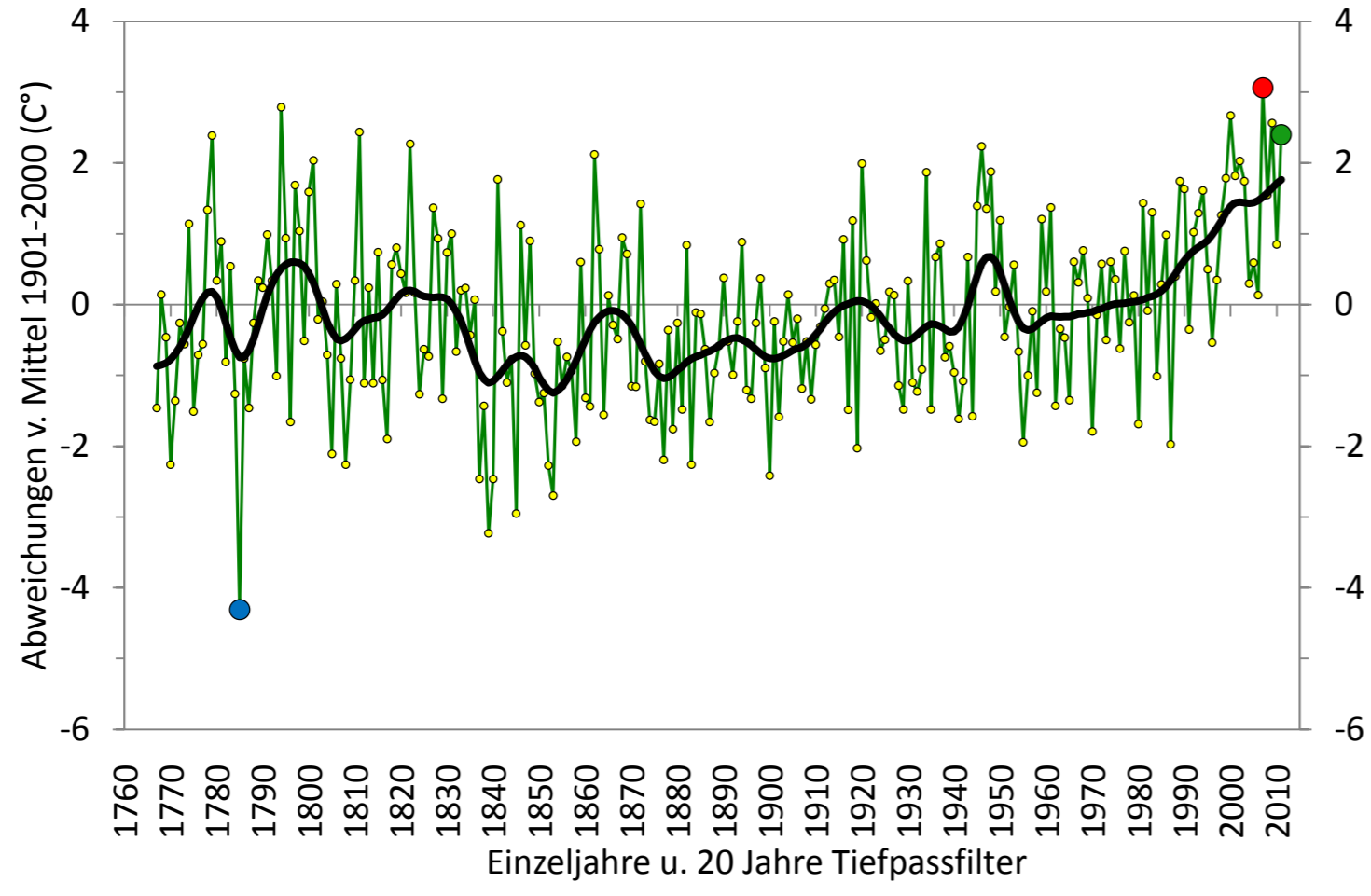
REGION

TEMPERATURZEITREIHEN

NIEDERSCHLAGSZEITREIHEN

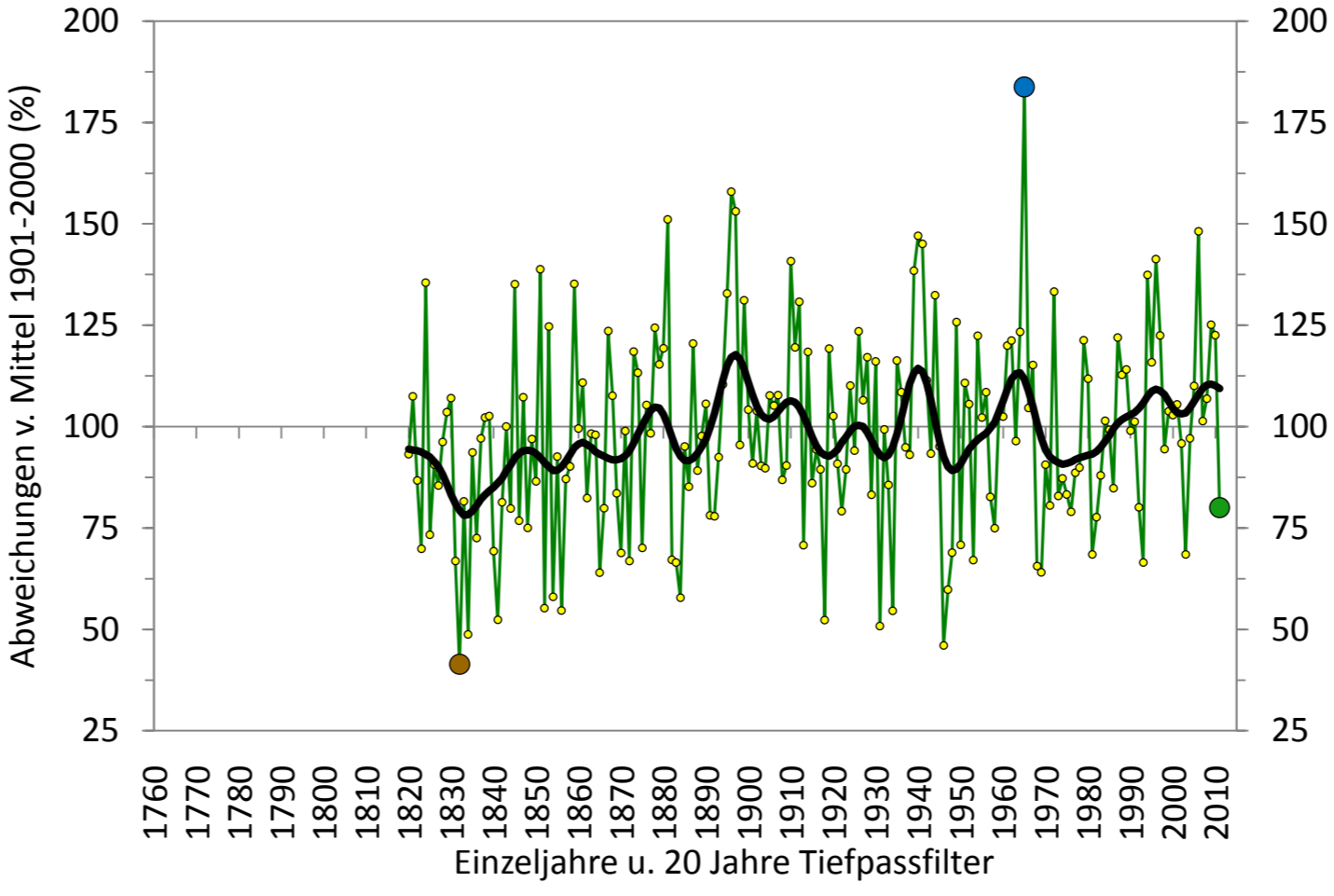
SONNENSCHENZEITREIHEN

FRÜHLINGS-MITTELTEMPERATUR 1767 – 2011 REGION NORD



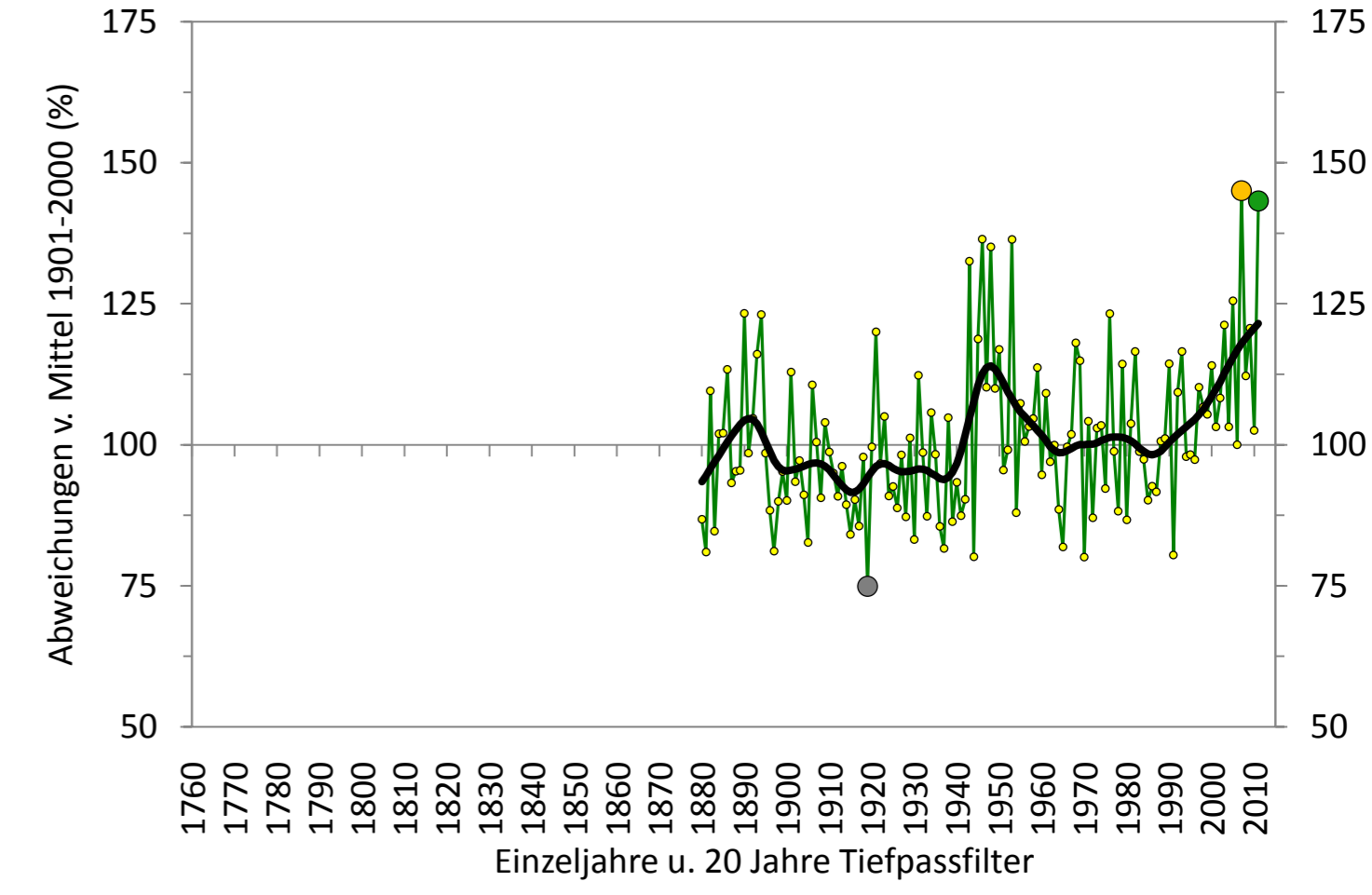
● kältester Frühling: 1785 / $\Delta T = -4.3^\circ\text{C}$ ● Frühling 2011 / $\Delta T = +2.4^\circ\text{C}$,
● wärmster Frühling: 2007 / $\Delta T = +3.1^\circ\text{C}$ Platz 6 der 245-jährigen Reihe

FRÜHLINGS-NIEDERSCHLAG 1820 - 2011 REGION NORD



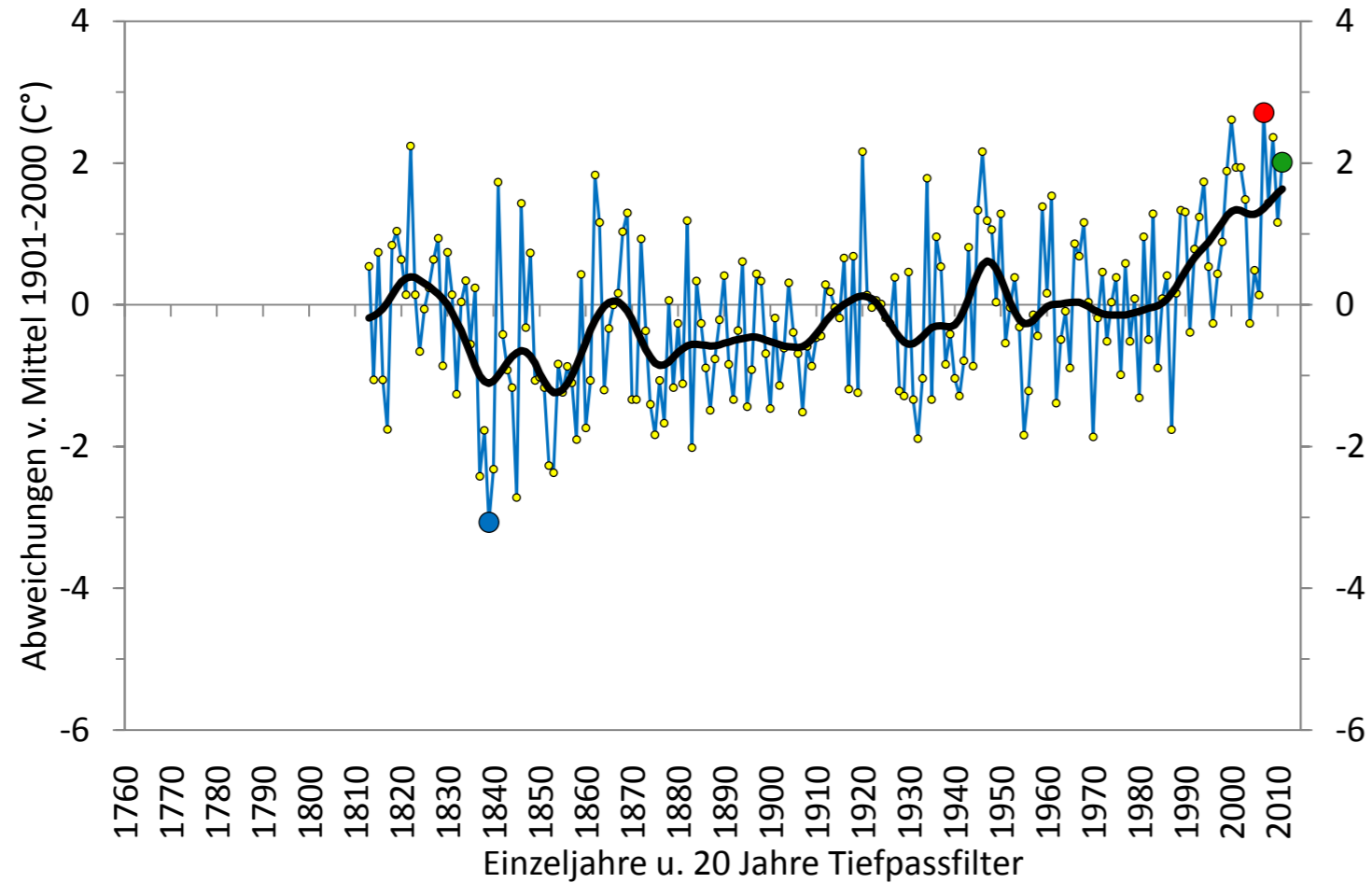
● trockenster Frühling: 1832 / R = 41% ● Frühling 2011 / R = 80%,
● feuchtester Frühling: 1965 / R = 184% Platz 150 der 192-jährigen Reihe

FRÜHLINGS-SONNENSCHENDEDAUER 1880 - 2011 REGION NORD



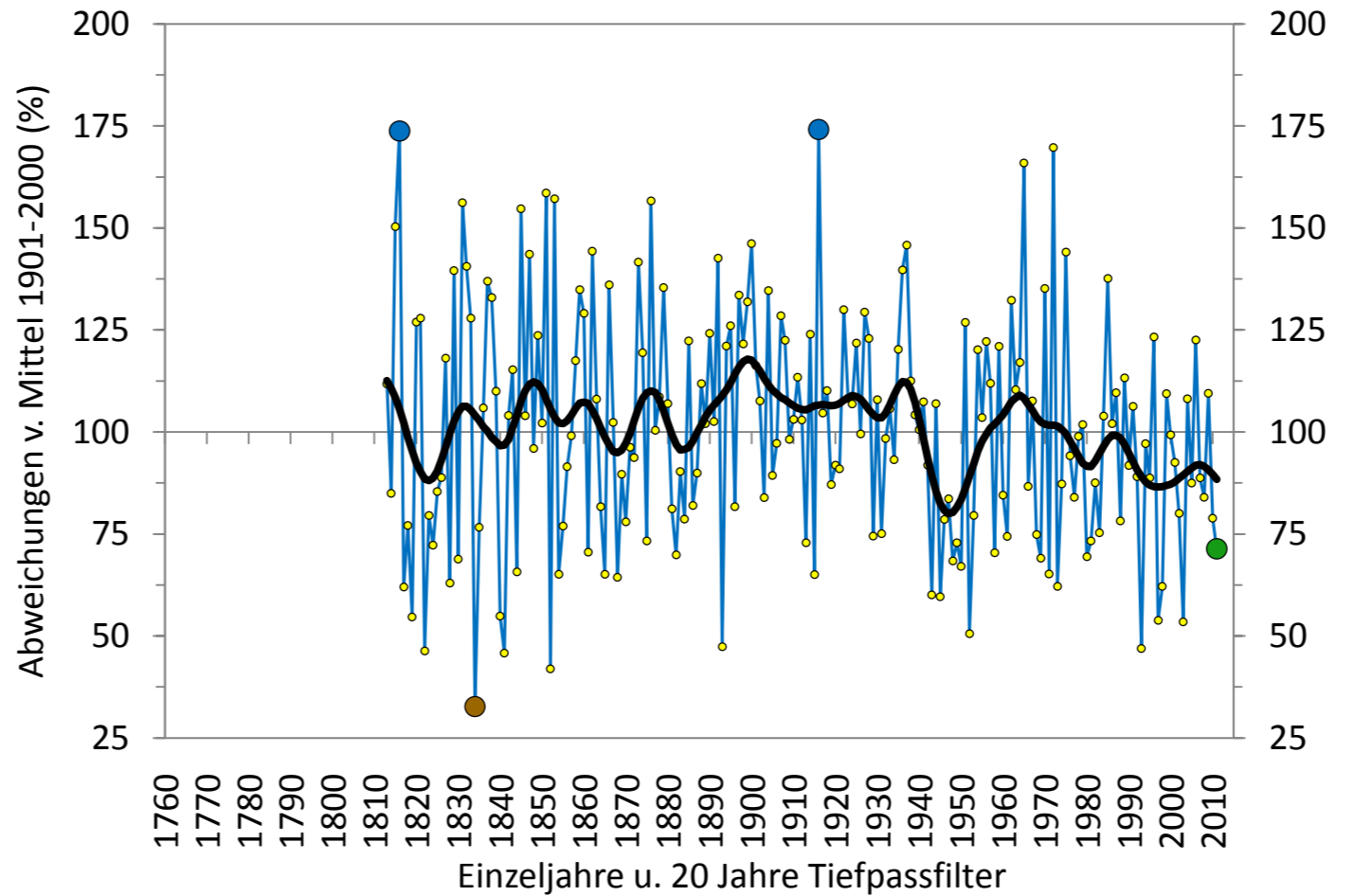
● trübster Frühling: 1919 / S = 75% ● Frühling 2011 / S = 143%,
● sonnigster Frühling: 2007 / S = 145% Platz 2 der 132-jährigen Reihe

FRÜHLINGS-MITTELTEMPERATUR 1813 - 2011 REGION SÜDOST



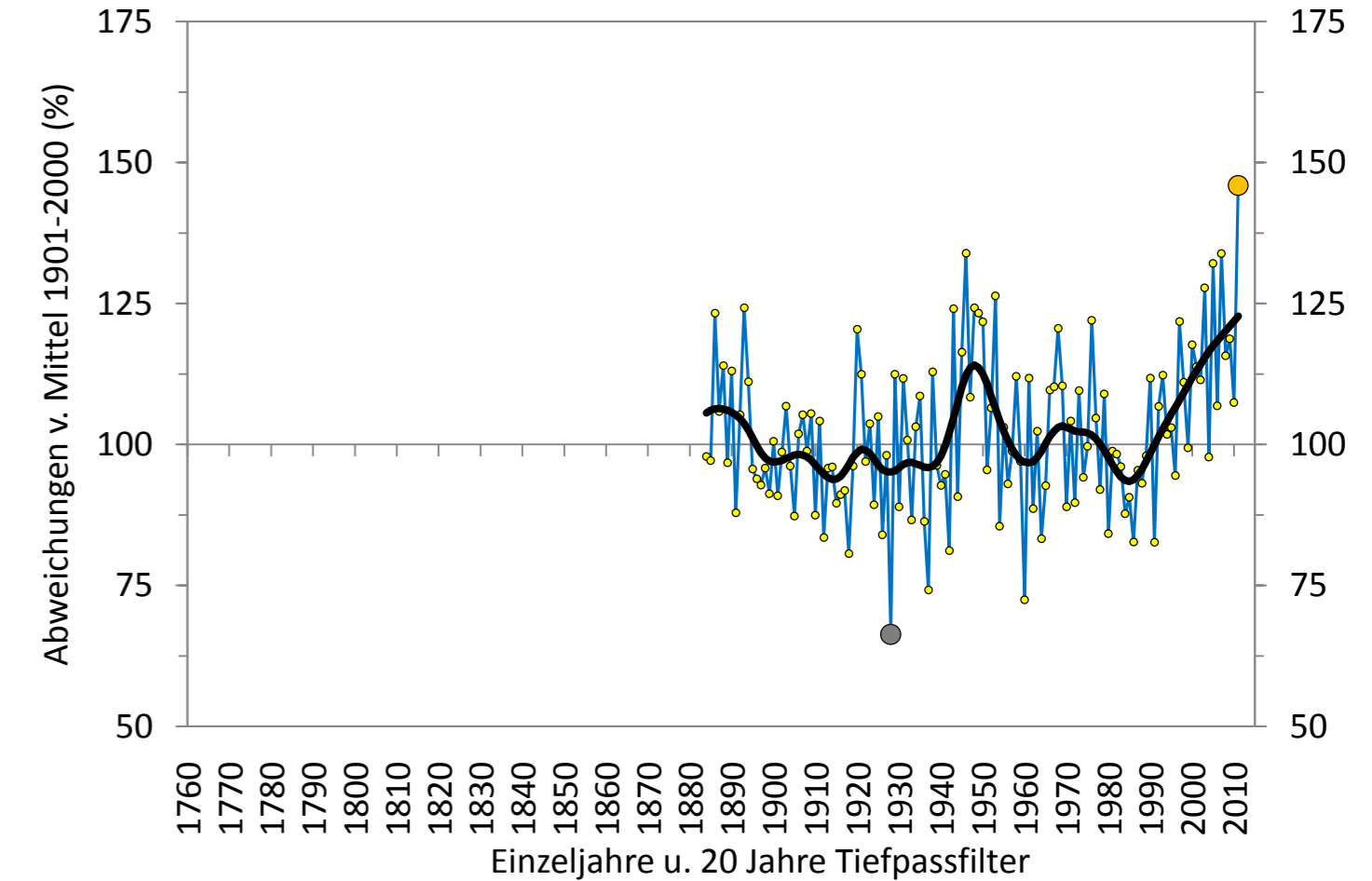
● kältester Frühling: 1839 / $\Delta T = -3.1^\circ\text{C}$ ● Frühling 2011 / $\Delta T = +2.0^\circ\text{C}$,
● wärmster Frühling: 2007 / $\Delta T = +2.7^\circ\text{C}$ Platz 7 der 199-jährigen Reihe

FRÜHLINGS-NIEDERSCHLAG 1813 - 2011 REGION SÜDOST



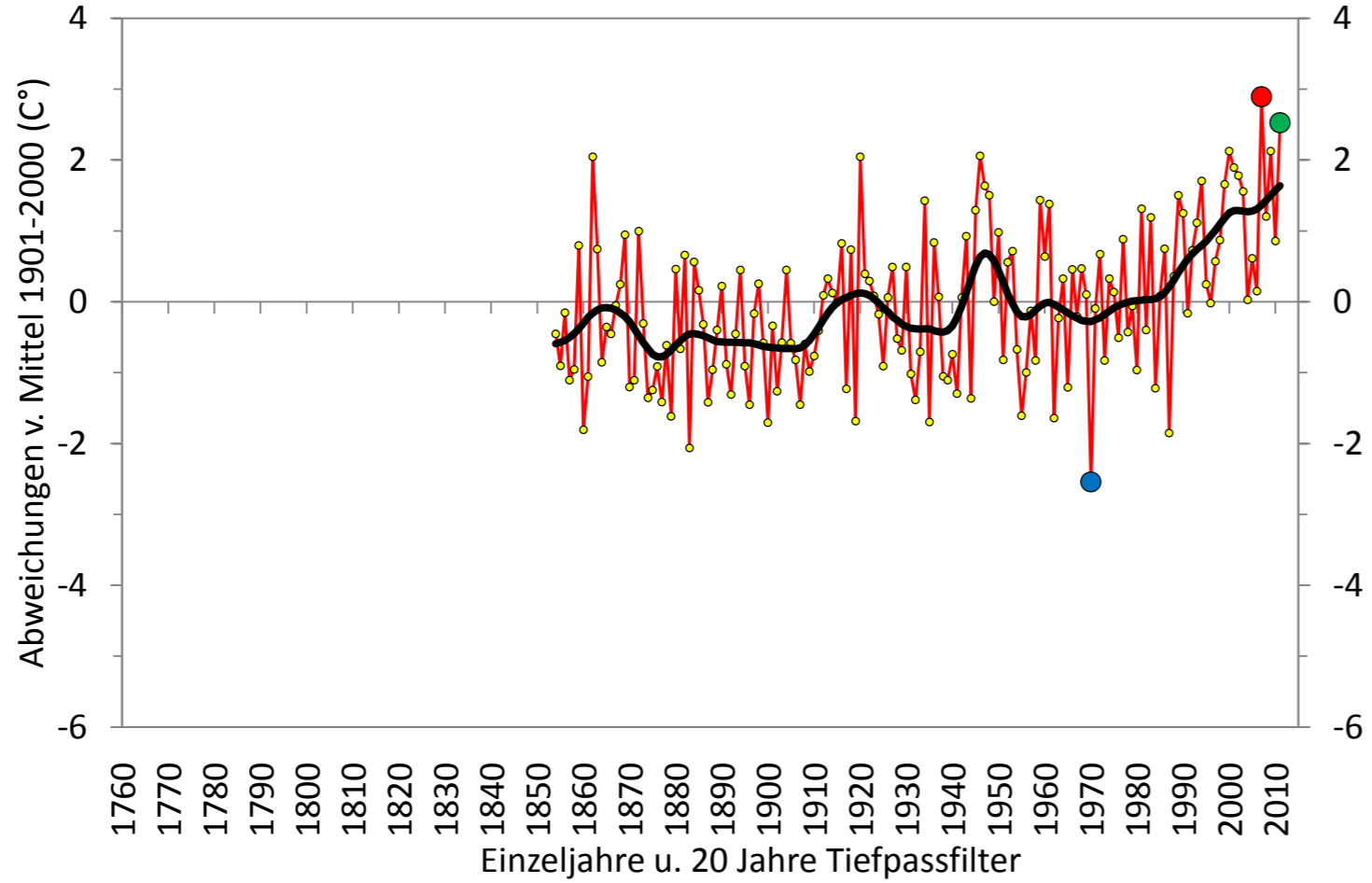
● trockenster Frühling: 1834 / R = 33% ● Frühling 2011 / R = 71%,
● feucht. Frühling: 1816, 1916 / R = 174% Platz 168 der 199-jährigen Reihe

FRÜHLINGS-SONNENSCHENDEDAUER 1884 - 2011 REGION SÜDOST



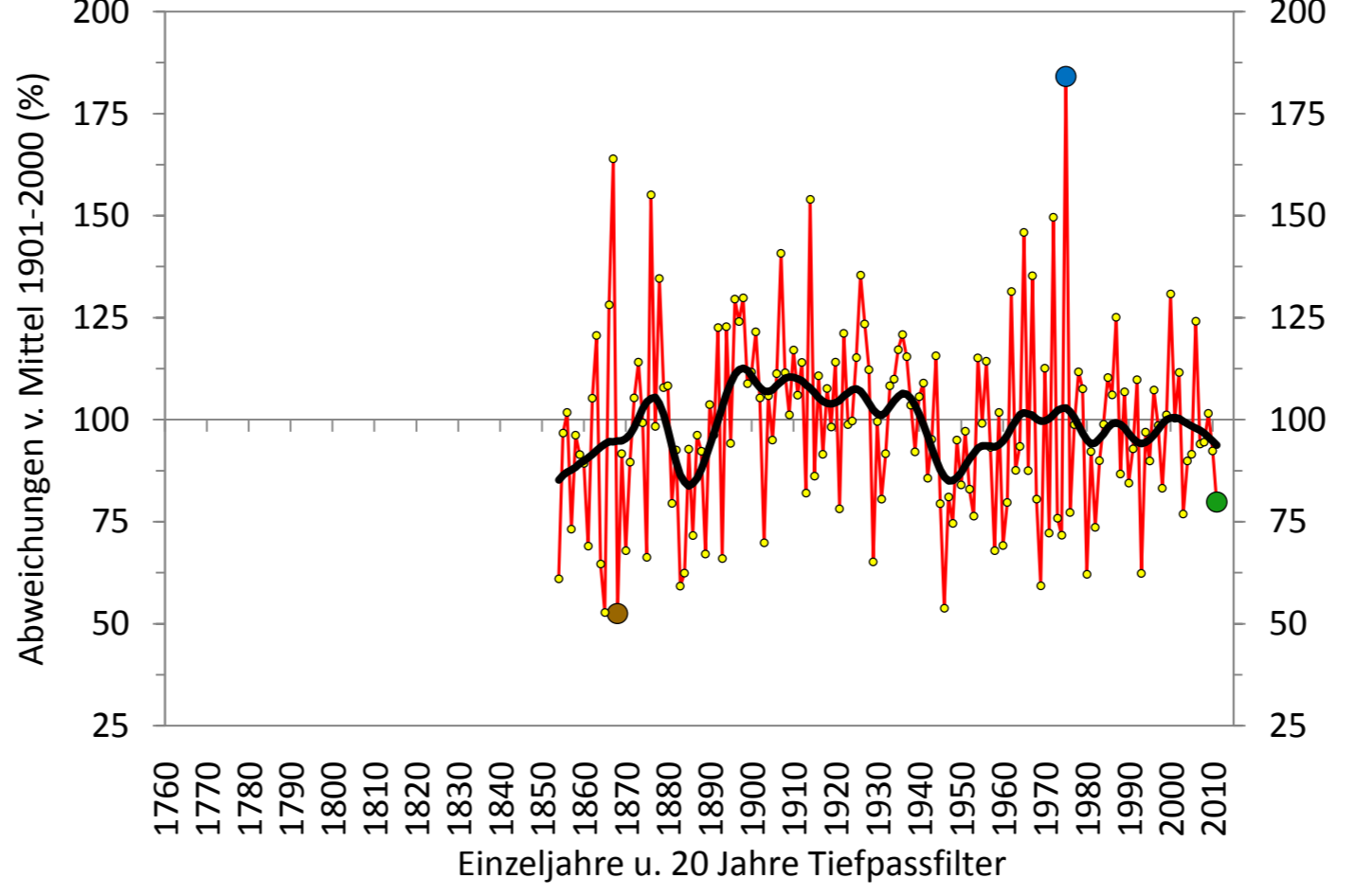
● trübster Frühling: 1928 / S = 66% ● Frühling 2011 / S = 146%,
● Platz 1 der 128-jährigen Reihe

FRÜHLINGS-MITTELTEMPERATUR 1854 - 2011 REGION INNERALPIN



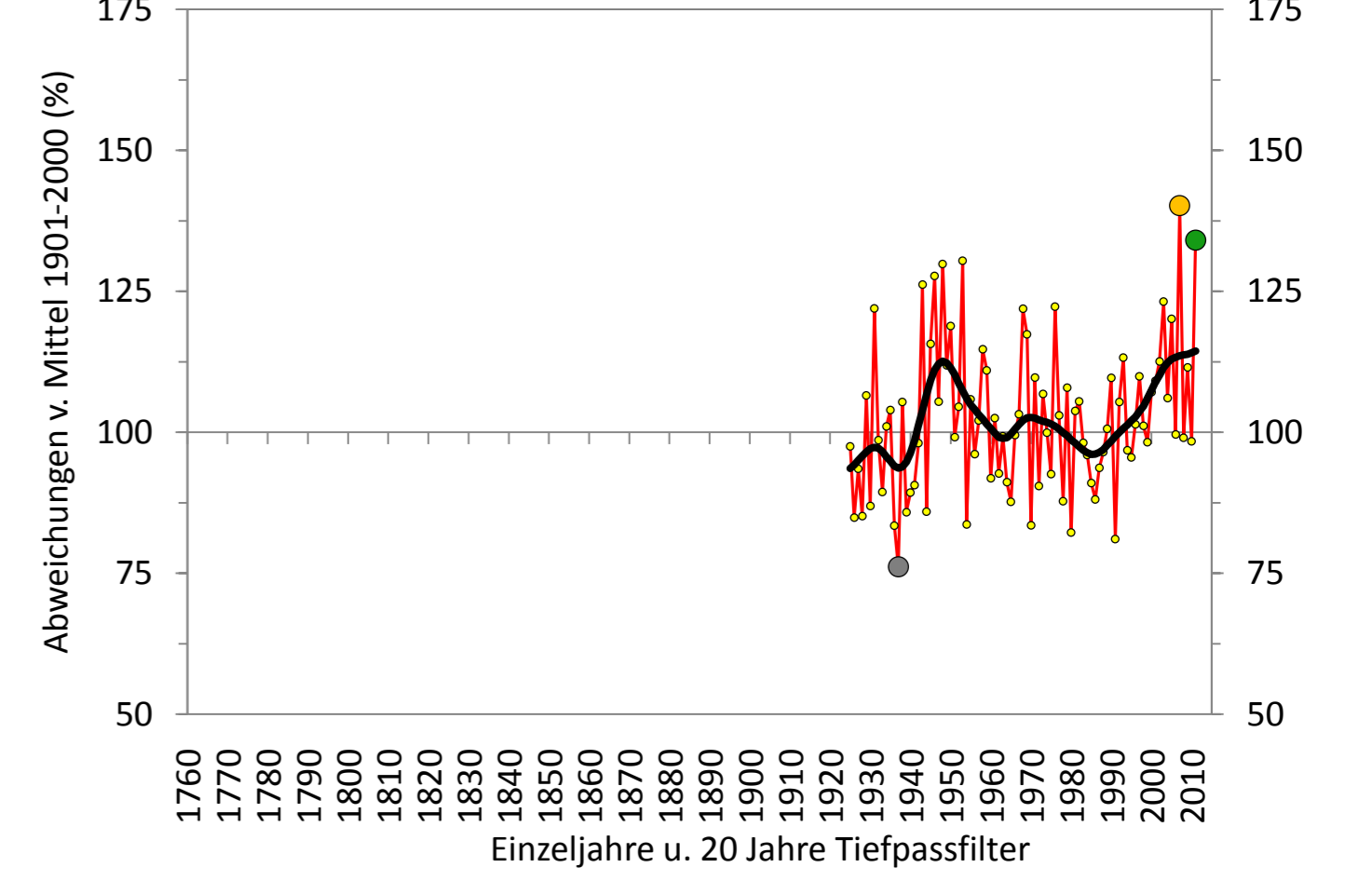
● kältester Frühling: 1970 / $\Delta T = -2.5^\circ\text{C}$ ● Frühling 2011 / $\Delta T = +2.5^\circ\text{C}$,
● wärmster Frühling: 2007 / $\Delta T = +2.9^\circ\text{C}$ Platz 2 der 158-jährigen Reihe

FRÜHLINGS-NIEDERSCHLAG 1854 - 2011 REGION INNERALPIN



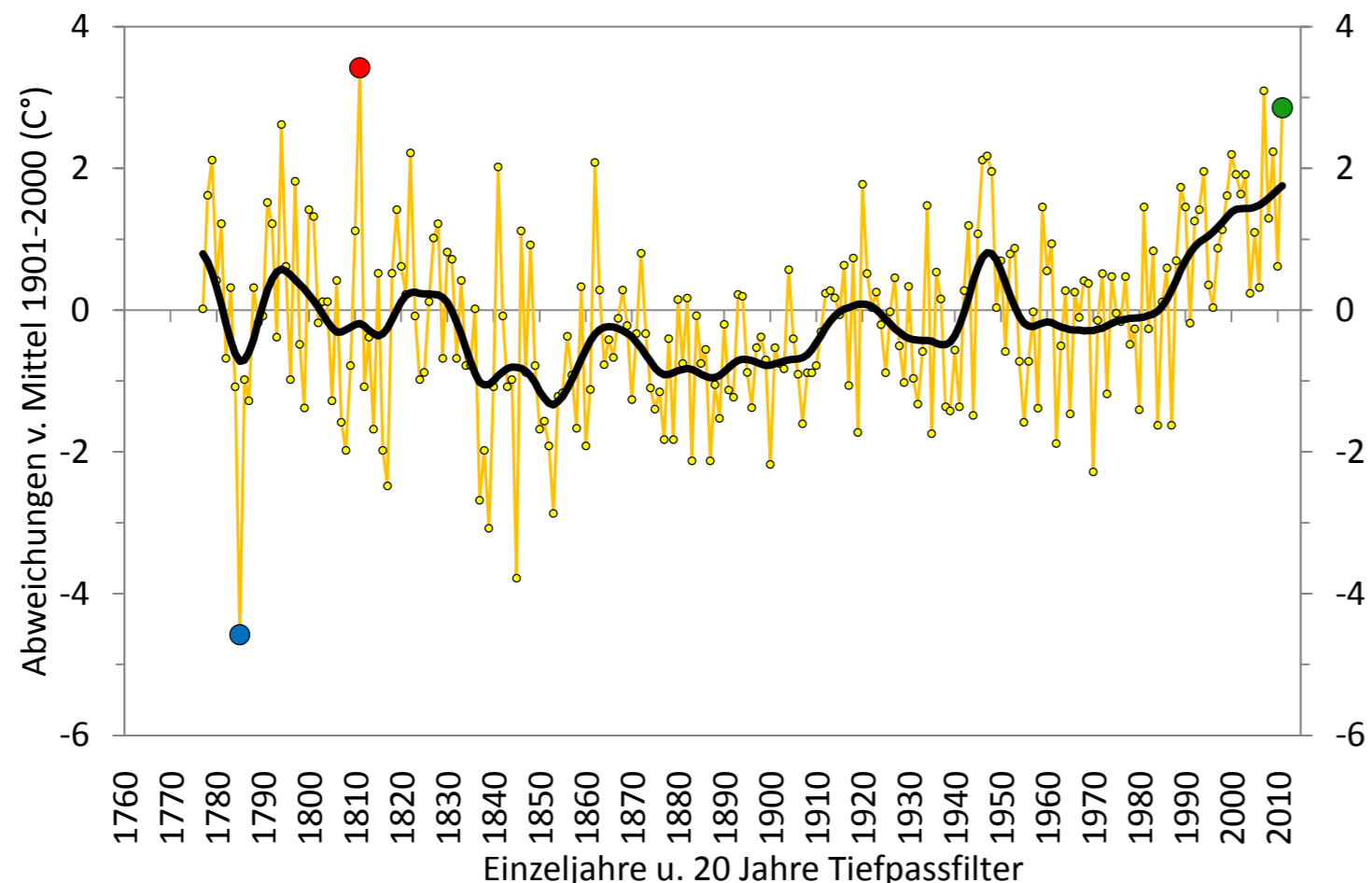
● trockenster Frühling: 1868 / R = 52% ● Frühling 2011 / R = 80%,
● feuchtester Frühling: 1975 / R = 184% Platz 125 der 158-jährigen Reihe

FRÜHLINGS-SONNENSCHENDEDAUER 1925 - 2011 INNERALPIN



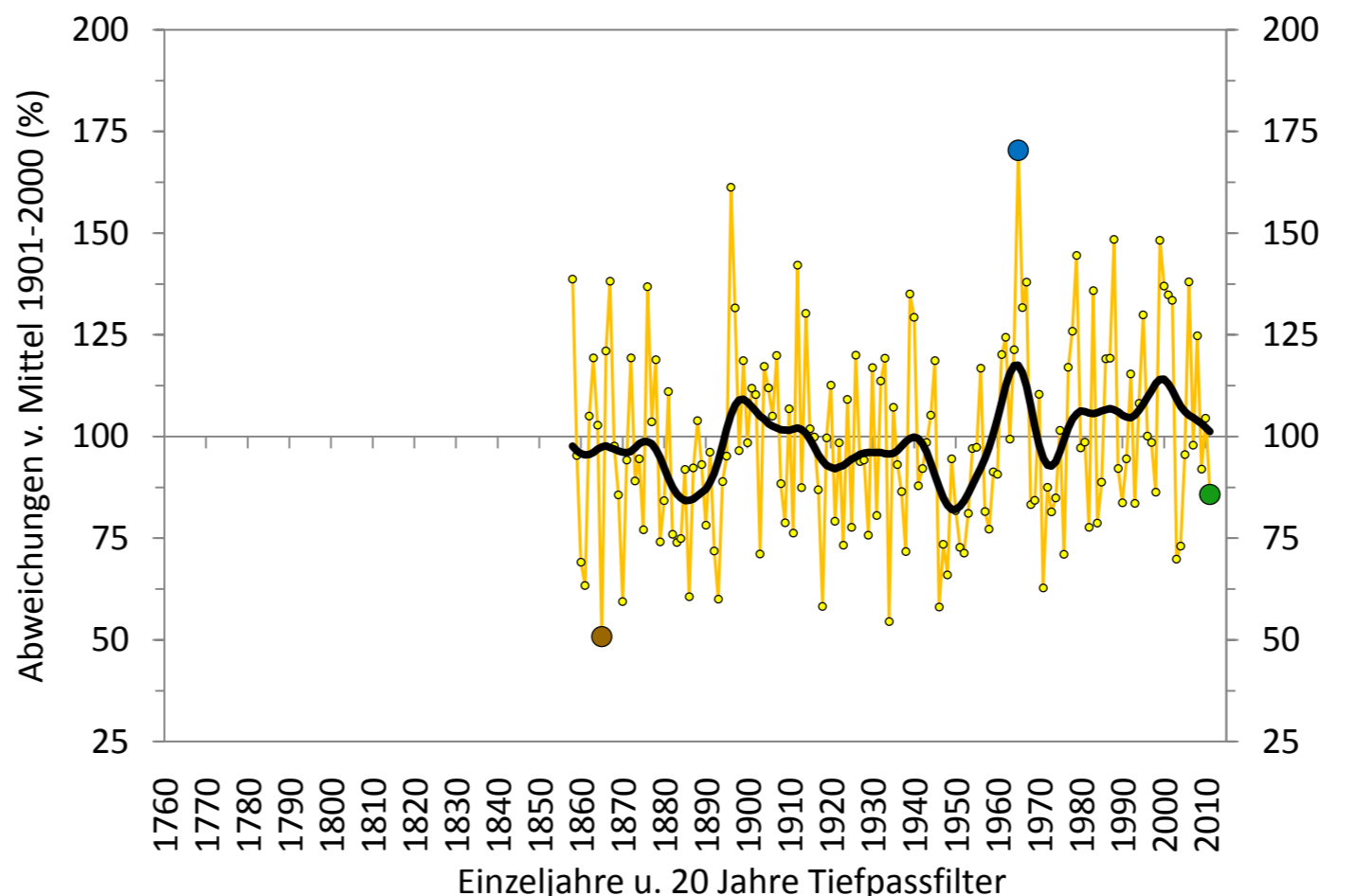
● trübster Frühling: 1937 / S = 76% ● Frühling 2011 / S = 134%,
● sonnigster Frühling: 2007 / S = 140% Platz 2 der 87-jährigen Reihe

FRÜHLINGS-MITTELTEMPERATUR 1777 - 2011 REGION WEST



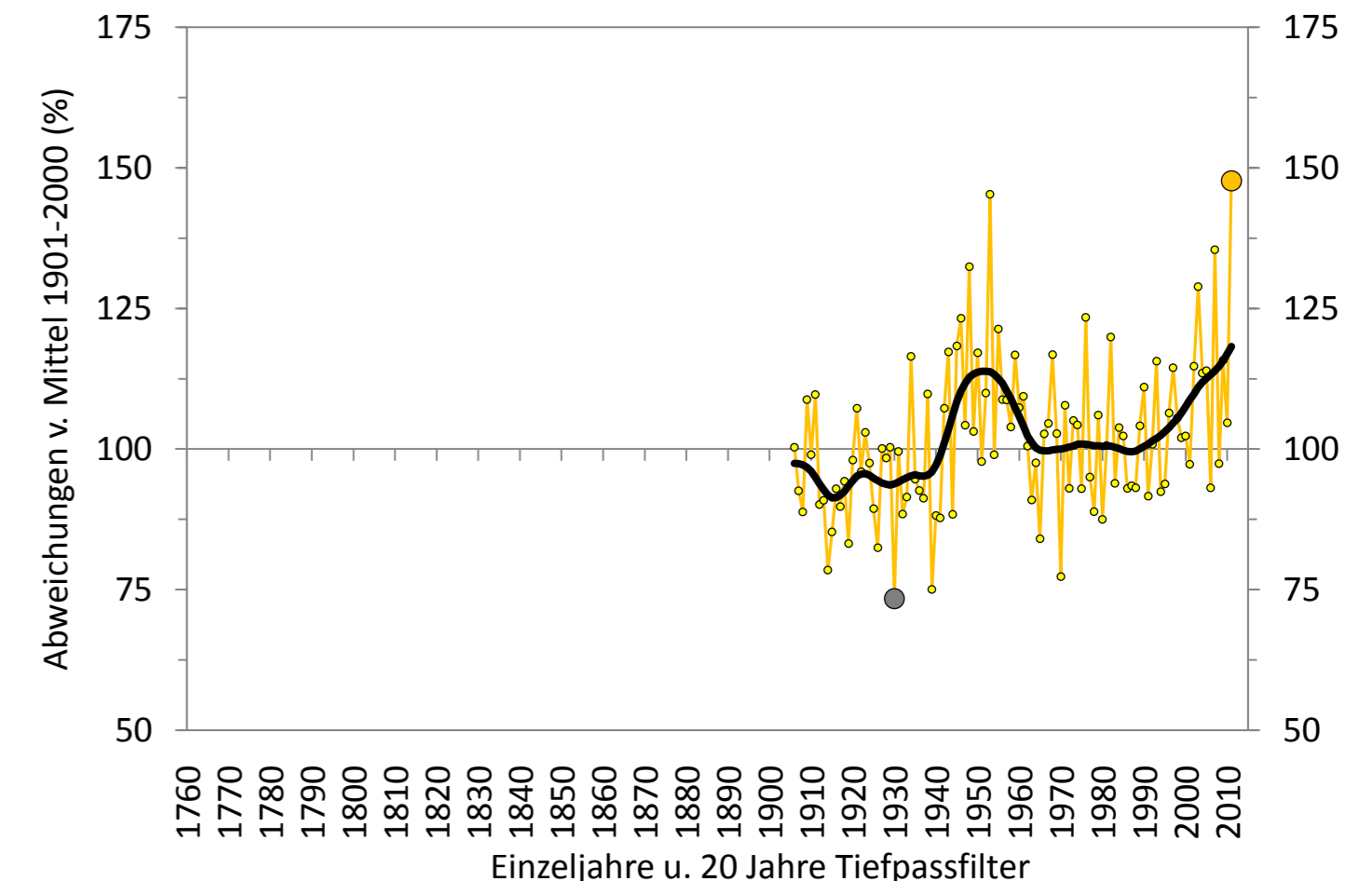
● kältester Frühling: 1785 / $\Delta T = -4.6^\circ\text{C}$ ● Frühling 2011 / $\Delta T = +2.9^\circ\text{C}$,
● wärmster Frühling: 1811 / $\Delta T = +3.4^\circ\text{C}$ Platz 3 der 235-jährigen Reihe

FRÜHLINGS-NIEDERSCHLAG 1858 - 2011 REGION WEST



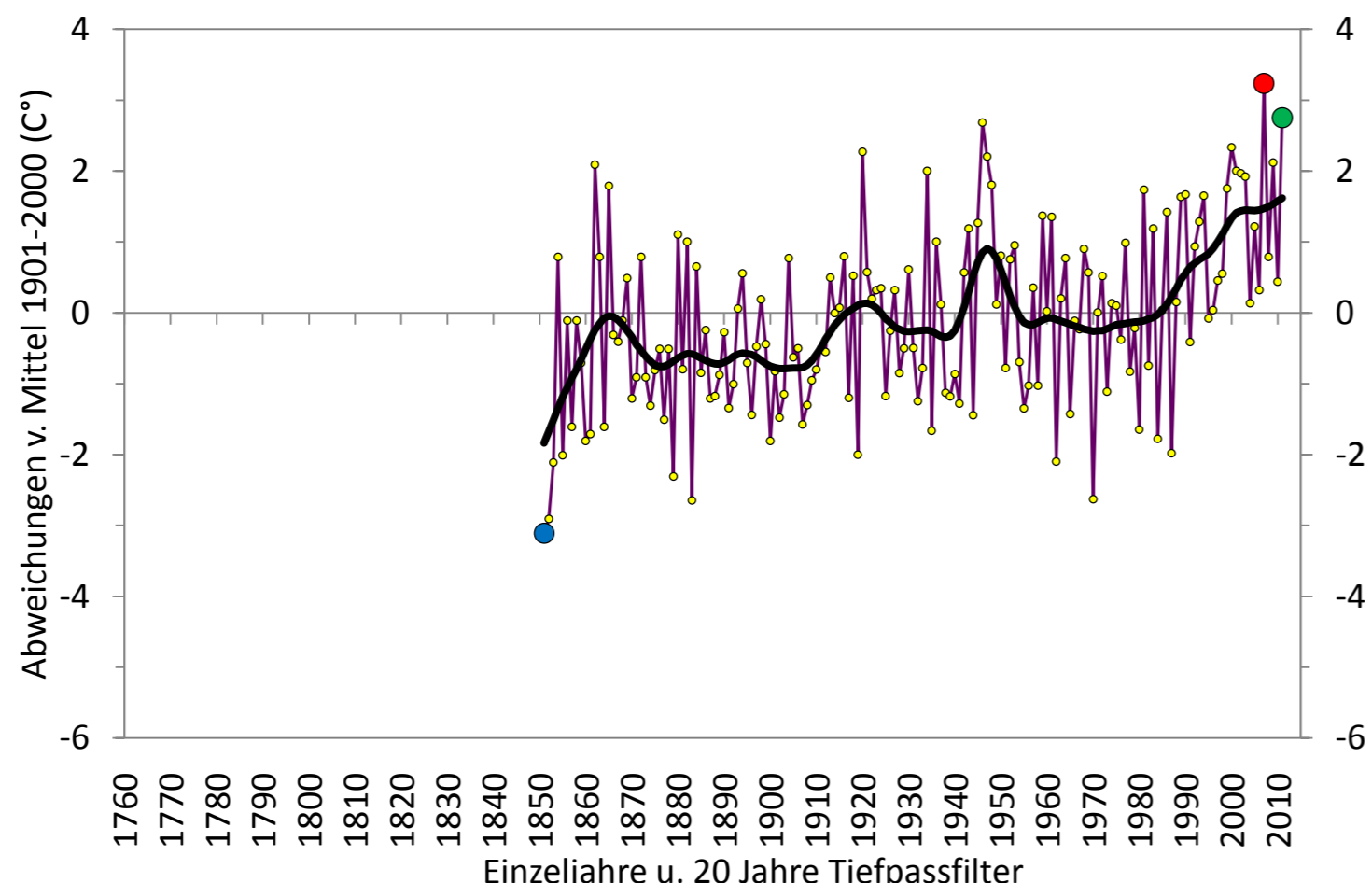
● trockenster Frühling: 1865 / R = 51% ● Frühling 2011 / R = 86%,
● feuchtester Frühling: 1965 / R = 170% Platz 107 der 154-jährigen Reihe

FRÜHLINGS-SONNENSCHENDEDAUER 1906 - 2011 REGION WEST



● trübster Frühling: 1930 / S = 73% ● Frühling 2011 / S = 148%,
● Platz 1 der 106-jährigen Reihe

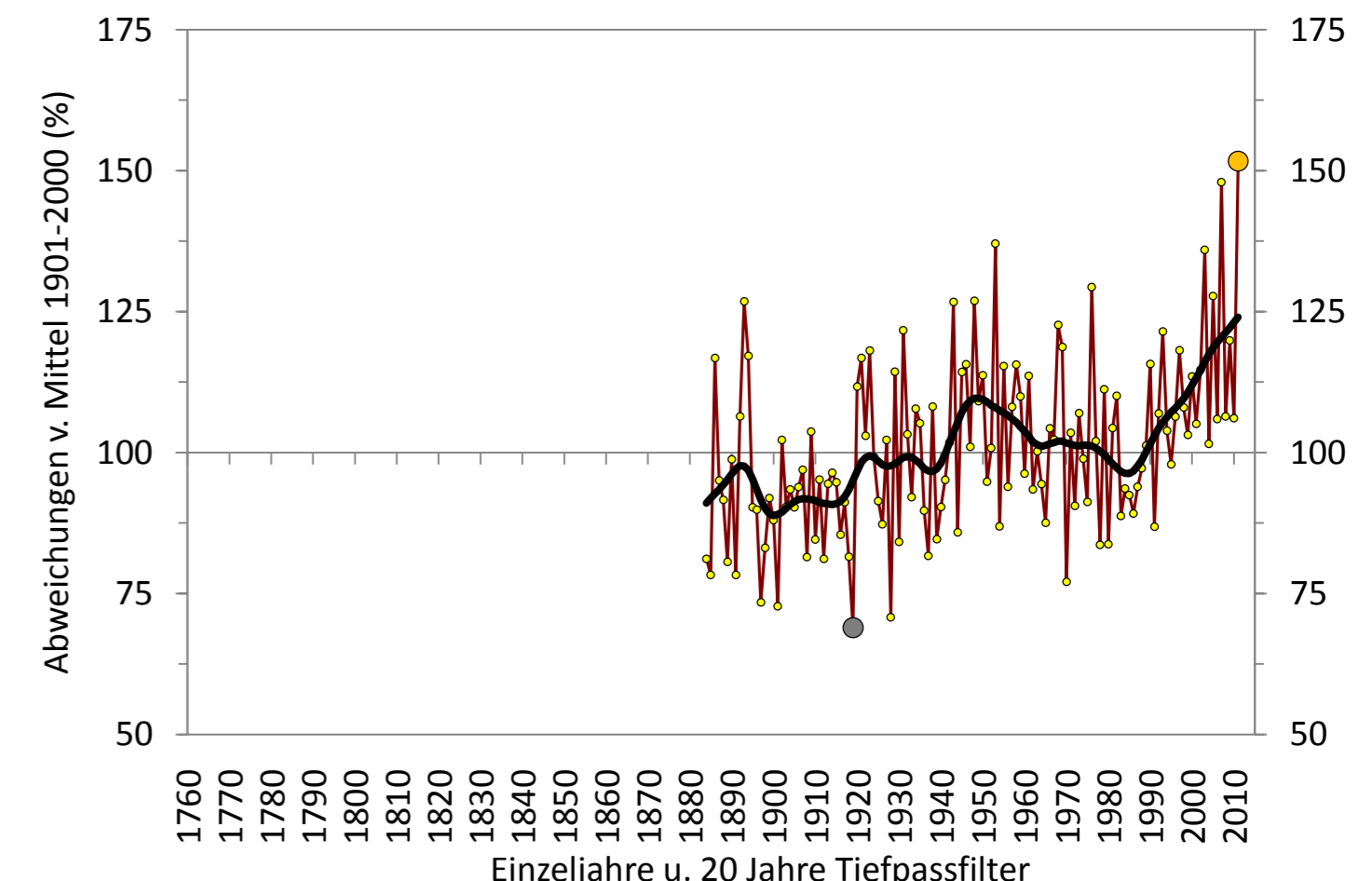
FRÜHLINGS-MITTELTEMPERATUR 1851 - 2011 GIPFELREGIONEN



● kältester Frühling: 1851 / $\Delta T = -3.1^\circ\text{C}$ ● Frühling 2011 / $\Delta T = +2.8^\circ\text{C}$,
● wärmster Frühling: 2007 / $\Delta T = +3.2^\circ\text{C}$ Platz 2 der 161-jährigen Reihe

Aufgrund der Schwierigkeiten bei der Niederschlagsmessung in den Gipfelregionen wurden keine langjährigen Messreihen in die HISTALP-Datenbank aufgenommen

FRÜHLINGS-SONNENSCHENDEDAUER 1884 - 2011 GIPFELREGIONEN



● trübster Frühling: 1919 / S = 69% ● Frühling 2011 / S = 152%,
● Platz 1 der 128-jährigen Reihe

Regional gemittelte Temperatur-, Niederschlags- und Sonnenscheinzeitreihen, gebildet aus homogenisierten Stationsreihen. Die Daten sind der HISTALP – Datenbank der Zentralanstalt für Meteorologie und Geodynamik entnommen. Abgebildet sind die Abweichungen der jeweiligen Elemente vom Mittel 1901-2000. Für die Mittelbildung sind insgesamt 38 Temperatur-, 44 Niederschlags- und 20 Sonnenscheinstationen herangezogen worden. Alle Daten frei erhältlich unter <http://www.zamg.ac.at/histalp/>