

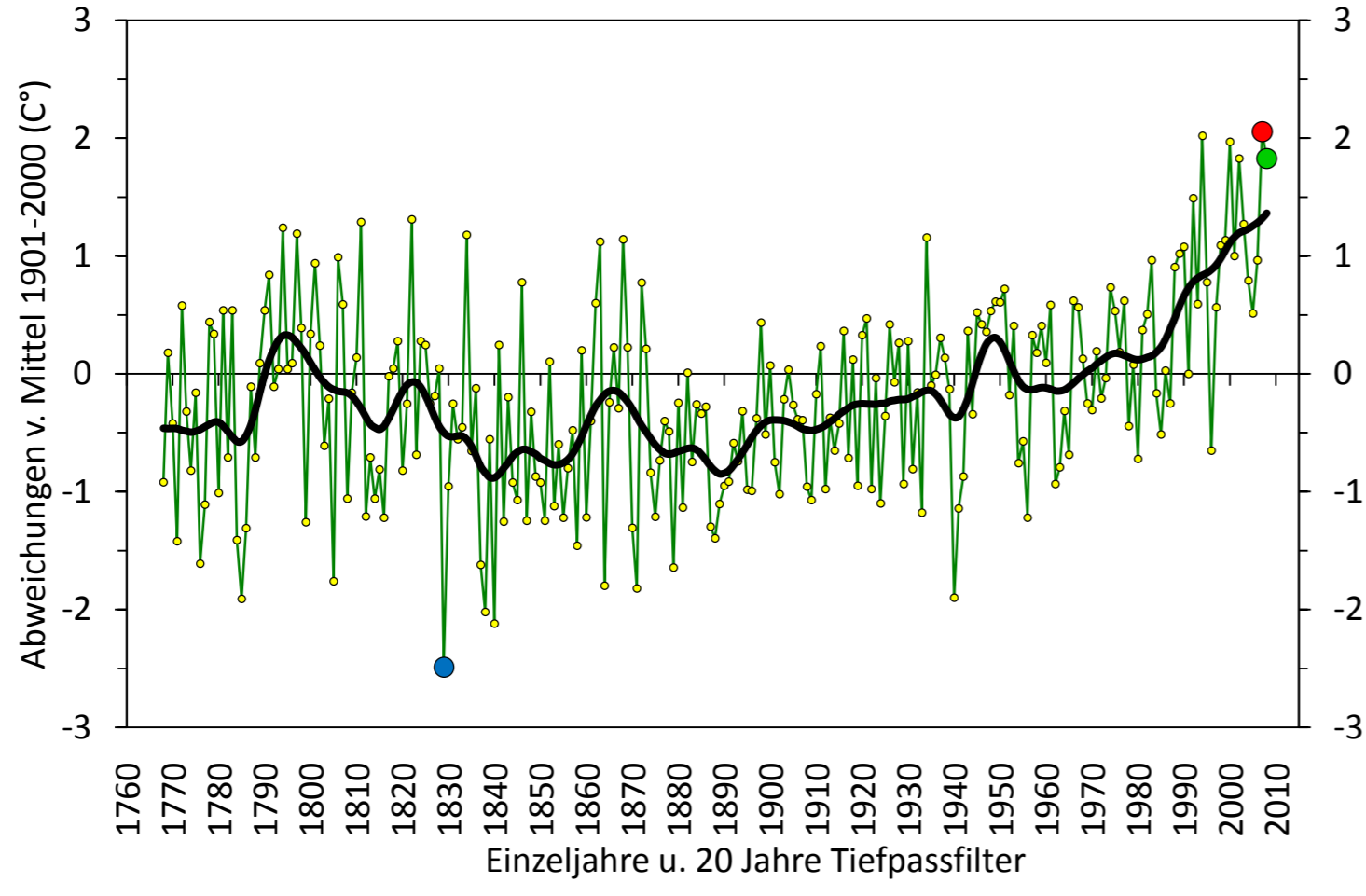
### REGION

### TEMPERATURZEITREIHEN

### NIEDERSCHLAGSZEITREIHEN

### SONNENSCHENZEITREIHEN

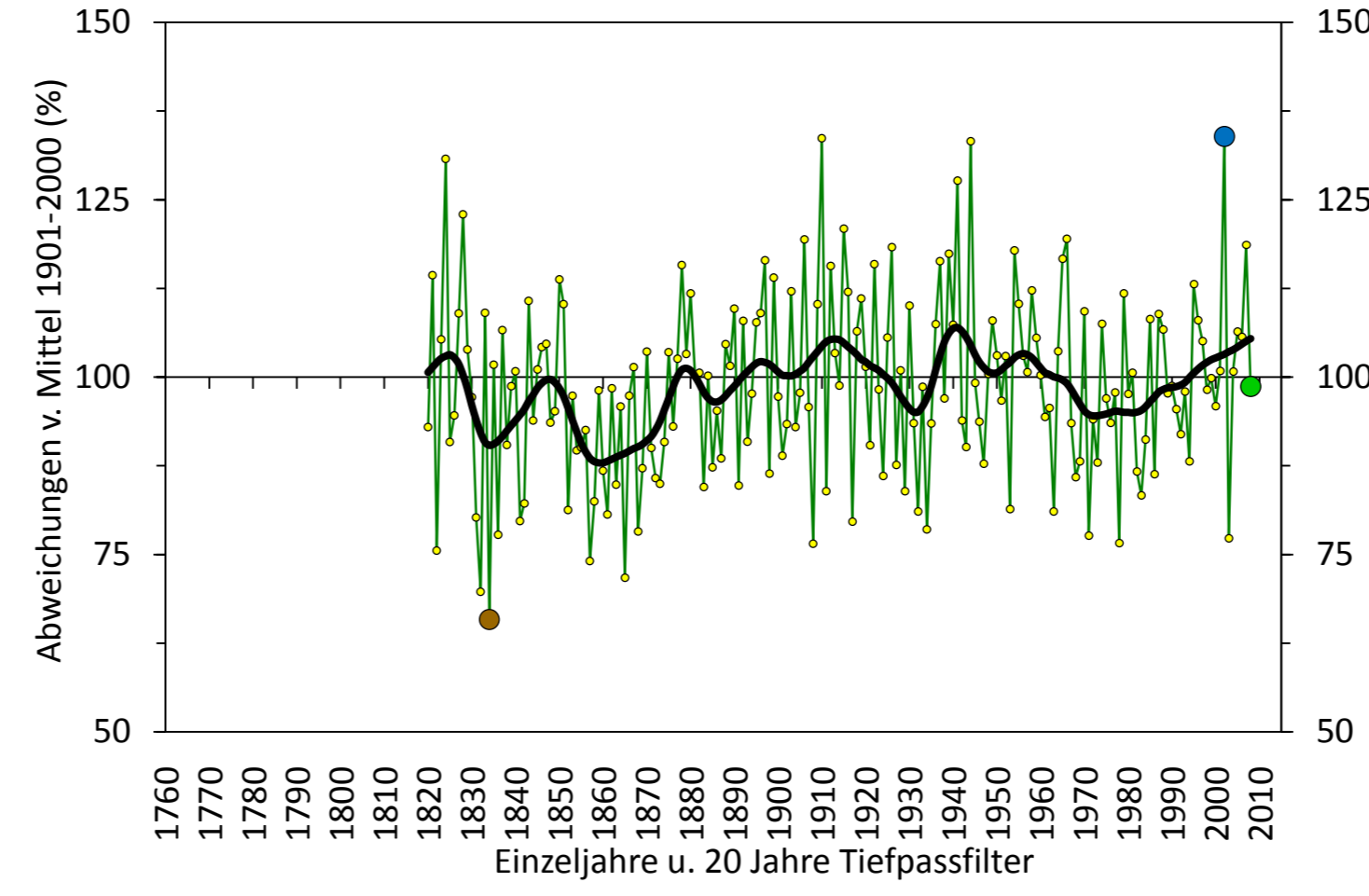
JAHRESMITTELTEMPERATUR 1768 – 2008 REGION NORD



Abweichungen v. Mittel 1901-2000 (°C)  
 Einzeljahre u. 20 Jahre Tiefpassfilter

● kältestes Jahr: 1829 /  $\Delta T = -2.5^\circ\text{C}$  ● Jahr 2008 /  $\Delta T = 1.8^\circ\text{C}$  Platz 5 der 241-jährigen Reihe  
 ● wärmstes Jahr: 2007 /  $\Delta T = +2.1^\circ\text{C}$

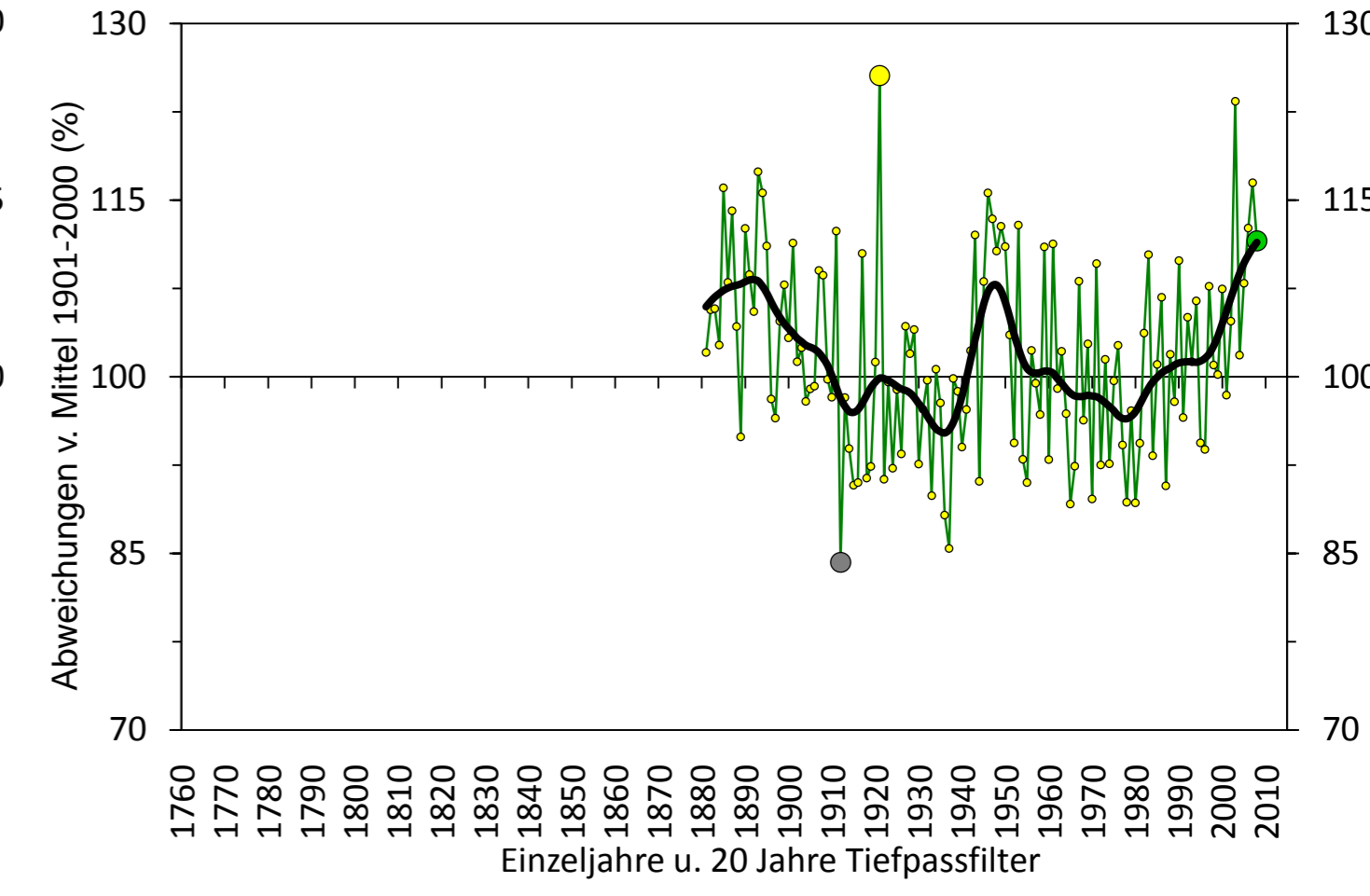
JAHRESNIEDERSCHLAG 1820 – 2008 REGION NORD



Abweichungen v. Mittel 1901-2000 (%)  
 Einzeljahre u. 20 Jahre Tiefpassfilter

● trockenstes Jahr: 1834 / R = 66% ● Jahr 2008 / R = 99%, Platz 92 der 189-jährigen Reihe  
 ● feuchtestes Jahr: 2002 / R = 134%

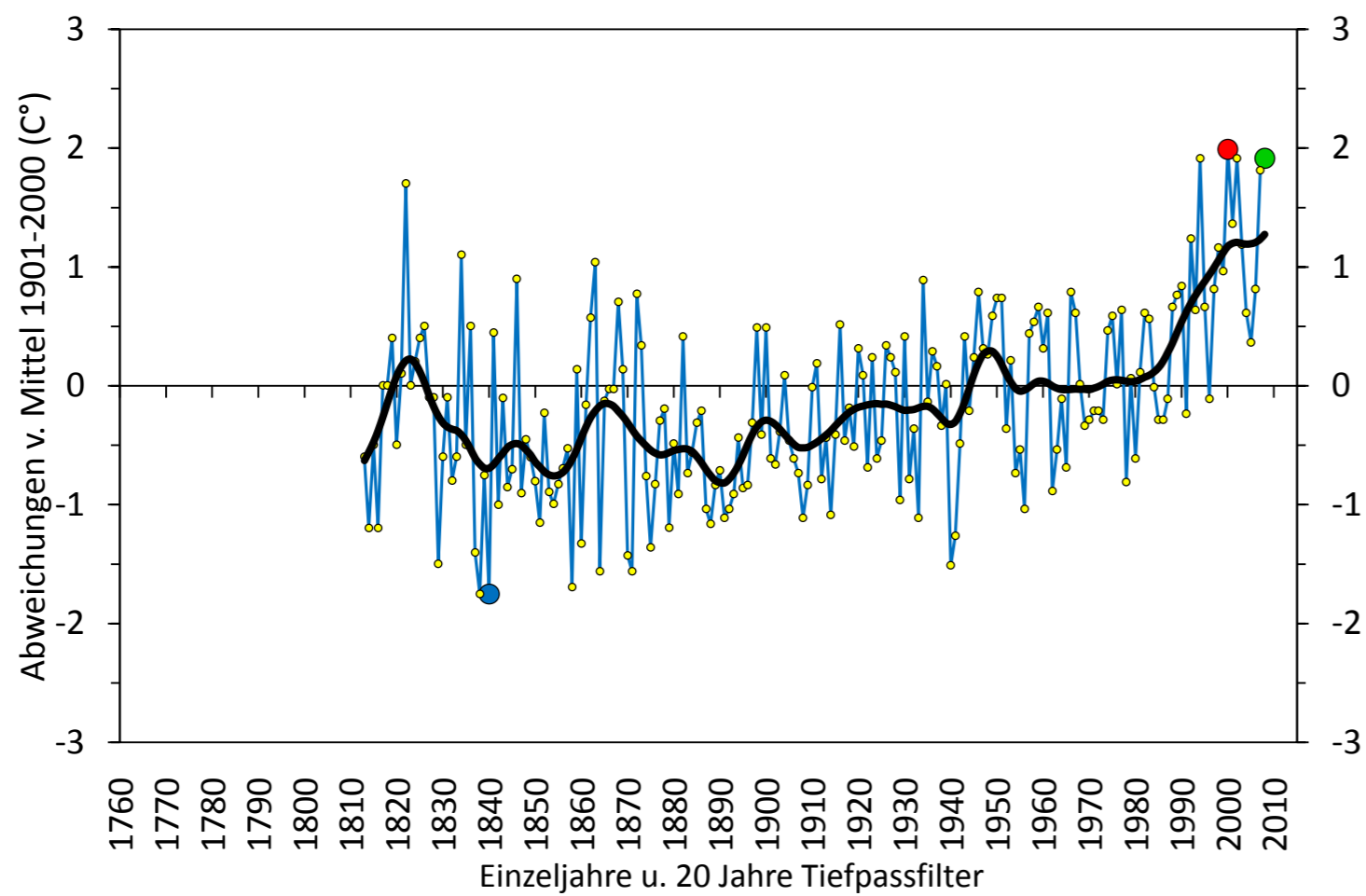
SONNENSCHENDAUER 1881 – 2008 REGION NORD



Abweichungen v. Mittel 1901-2000 (%)  
 Einzeljahre u. 20 Jahre Tiefpassfilter

● trübstes Jahr: 1912 / S = 84% ● Jahr 2008 / S = 112%, Platz 16 der 128-jährigen Reihe  
 ● sonnigstes Jahr: 1921 / S = 126%

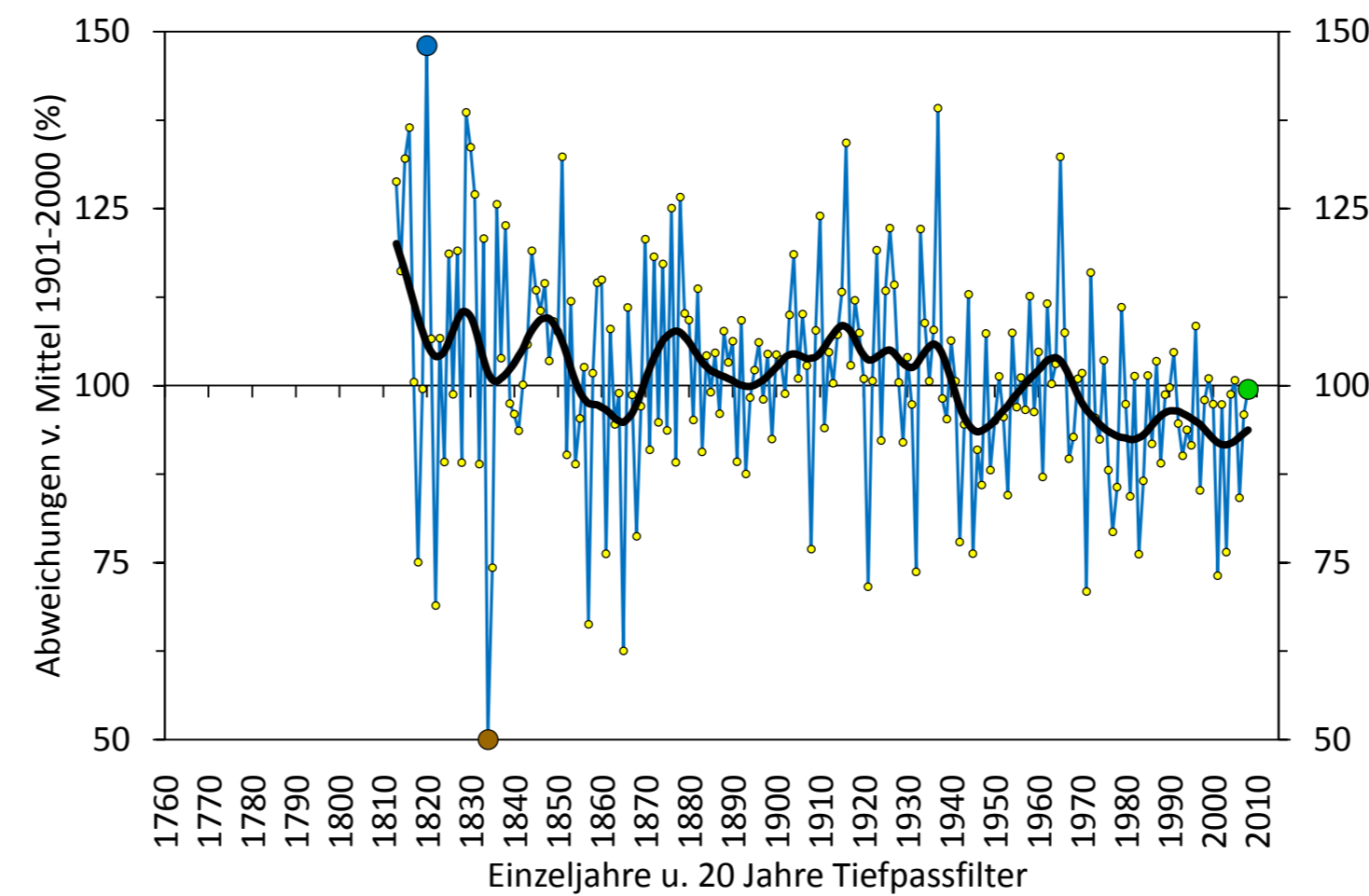
JAHRESMITTELTEMPERATUR 1813 – 2008 REGION SÜDOST



Abweichungen v. Mittel 1901-2000 (°C)  
 Einzeljahre u. 20 Jahre Tiefpassfilter

● kältestes Jahr: 1840 /  $\Delta T = -1.8^\circ\text{C}$  ● Jahr 2008 /  $\Delta T = 1.9^\circ\text{C}$  Platz 3 der 196-jährigen Reihe  
 ● wärmstes Jahr: 2000 /  $\Delta T = +2.0^\circ\text{C}$

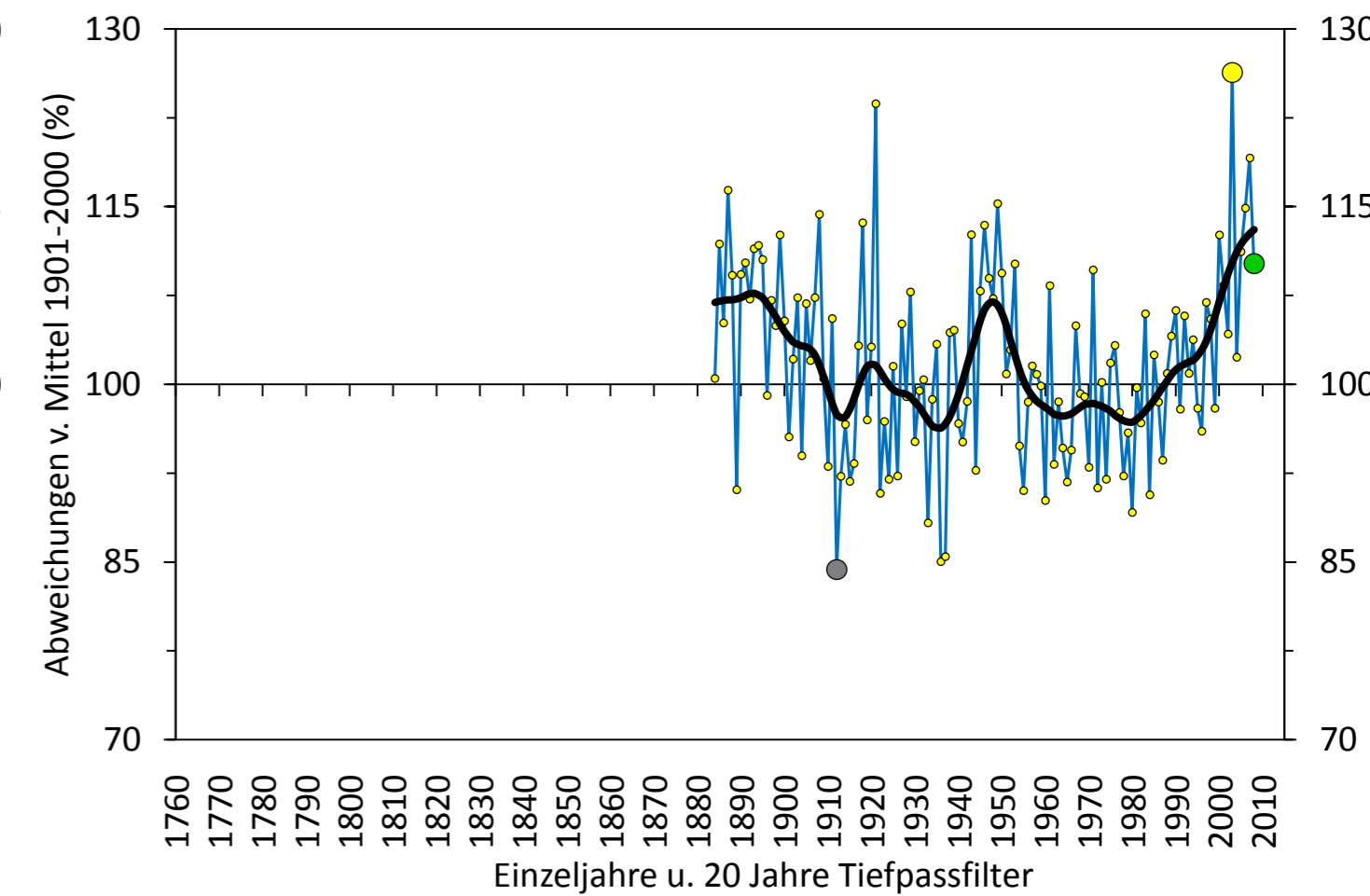
JAHRESNIEDERSCHLAG 1813 – 2008 REGION SÜDOST



Abweichungen v. Mittel 1901-2000 (%)  
 Einzeljahre u. 20 Jahre Tiefpassfilter

● trockenstes Jahr: 1834 / R = 50% ● Jahr 2008 / R = 99% Platz 110 der 196-jährigen Reihe  
 ● feuchtestes Jahr: 1820 / R = 148%

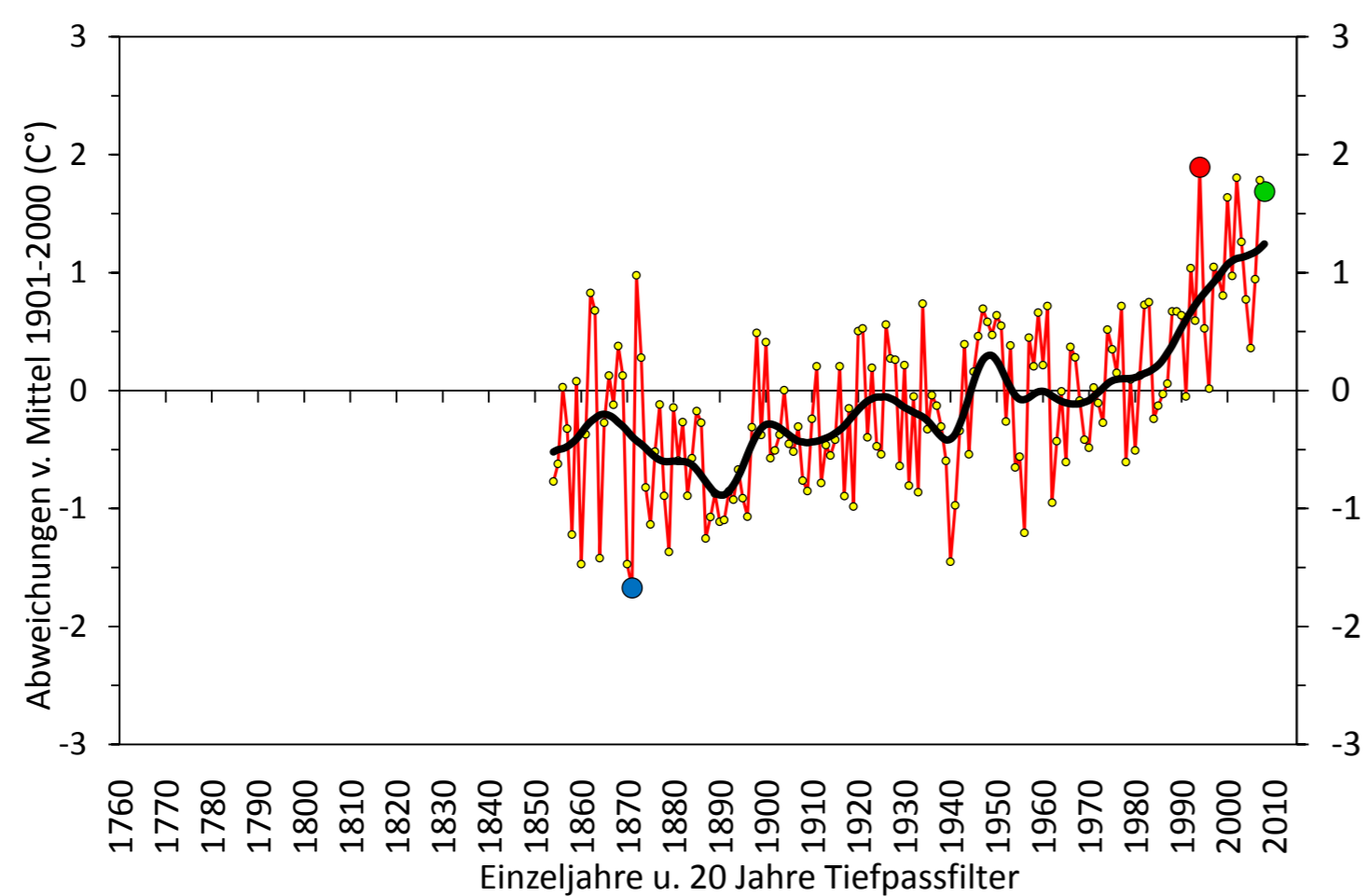
SONNENSCHENDAUER 1884 – 2008 REGION SÜDOST



Abweichungen v. Mittel 1901-2000 (%)  
 Einzeljahre u. 20 Jahre Tiefpassfilter

● trübstes Jahr: 1912 / S = 84% ● Jahr 2008 / S = 110%, Platz 19 der 125-jährigen Reihe  
 ● sonnigstes Jahr: 2003 / S = 126%

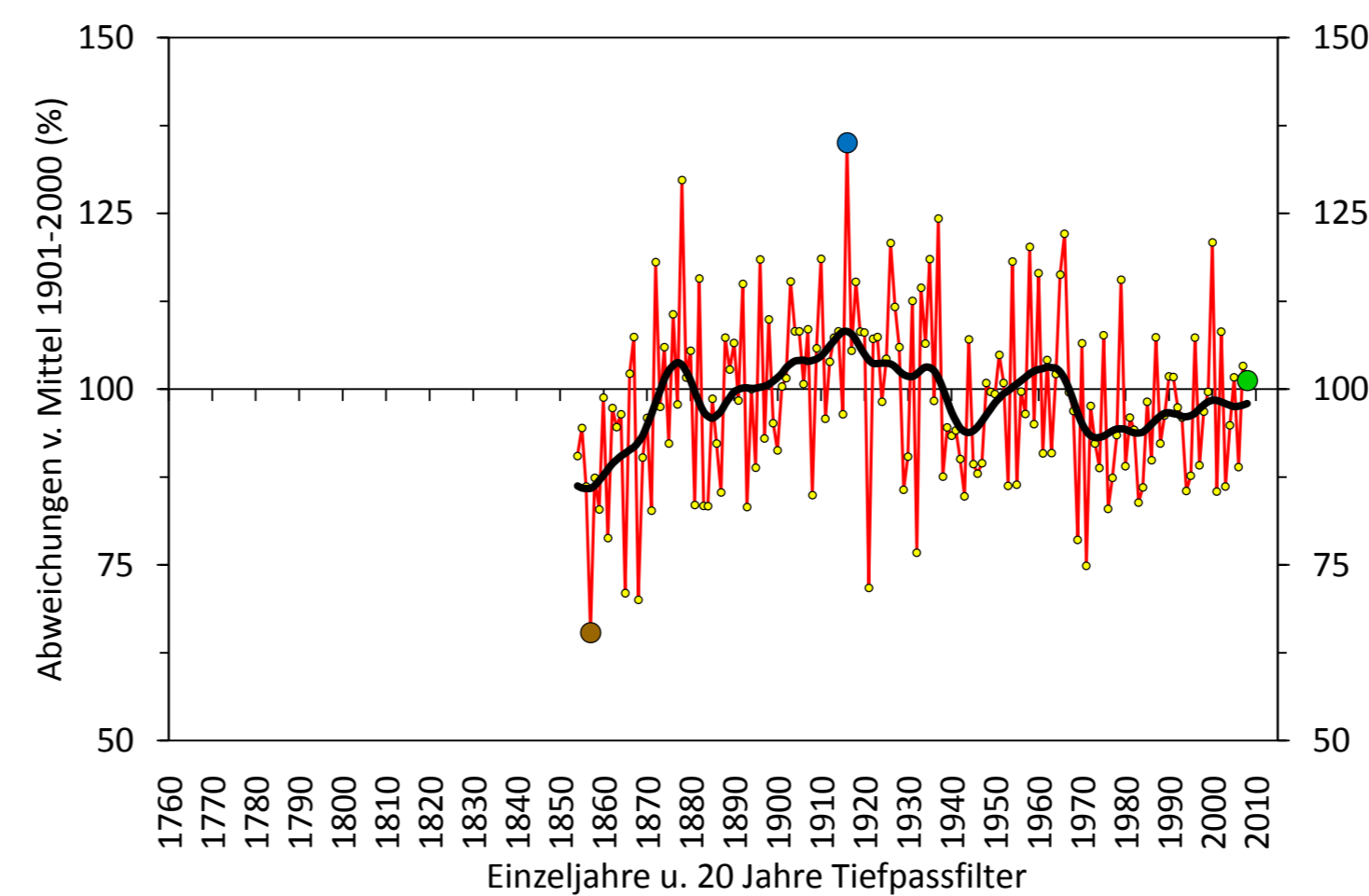
JAHRESMITTELTEMPERATUR 1854 – 2008 REGION INNERALPIN



Abweichungen v. Mittel 1901-2000 (°C)  
 Einzeljahre u. 20 Jahre Tiefpassfilter

● kältestes Jahr: 1871 /  $\Delta T = -1.7^\circ\text{C}$  ● Jahr 2008 /  $\Delta T = +1.7^\circ\text{C}$  Platz 4 der 155-jährigen Reihe  
 ● wärmstes Jahr: 1994 /  $\Delta T = +1.9^\circ\text{C}$

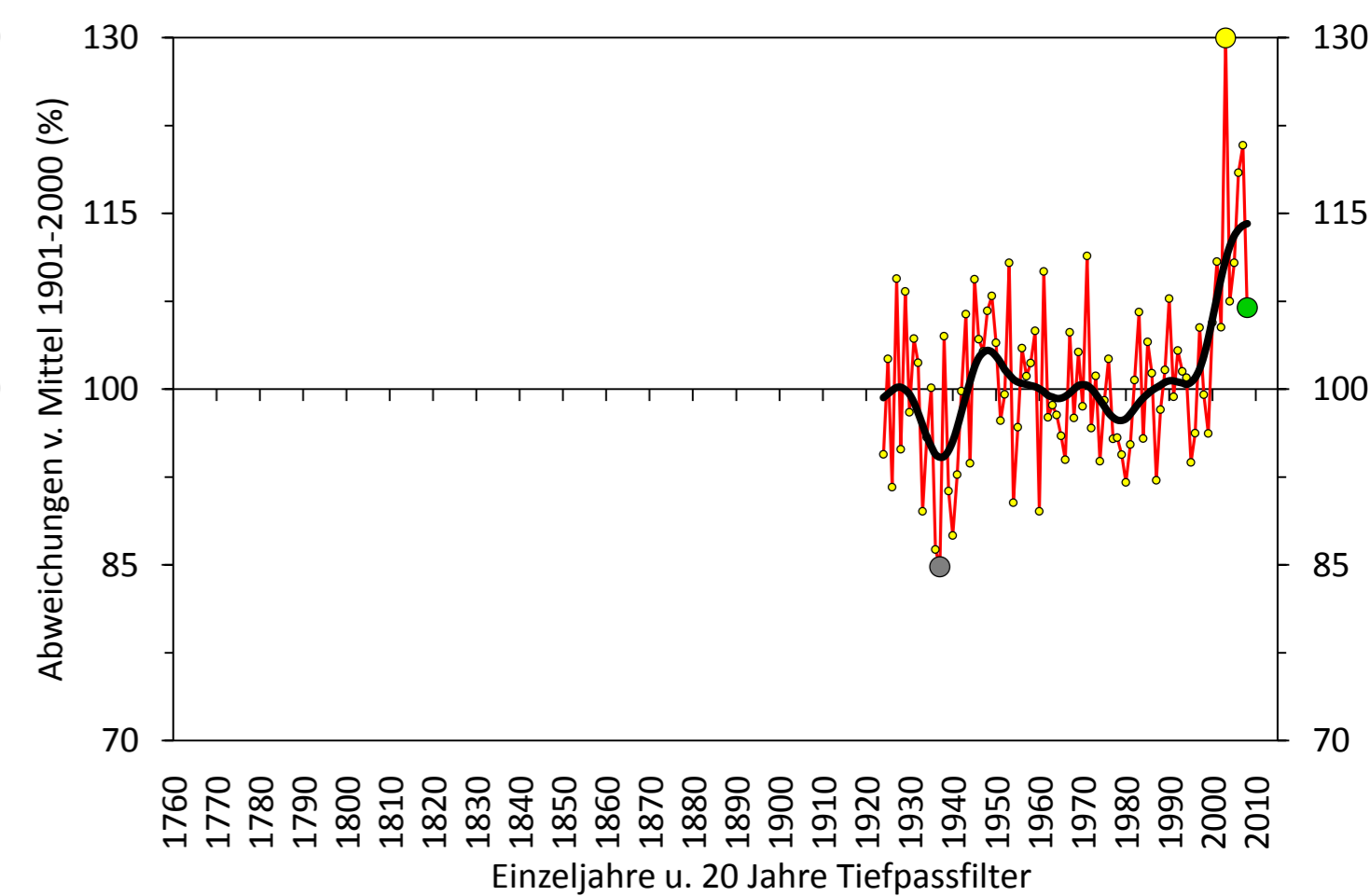
JAHRESNIEDERSCHLAG 1854 – 2008 REGION INNERALPIN



Abweichungen v. Mittel 1901-2000 (%)  
 Einzeljahre u. 20 Jahre Tiefpassfilter

● trockenstes Jahr: 1857 / R = 65% ● Jahr 2008 / R = 101% Platz 62 der 155-jährigen Reihe  
 ● feuchtestes Jahr: 1916 / R = 135%

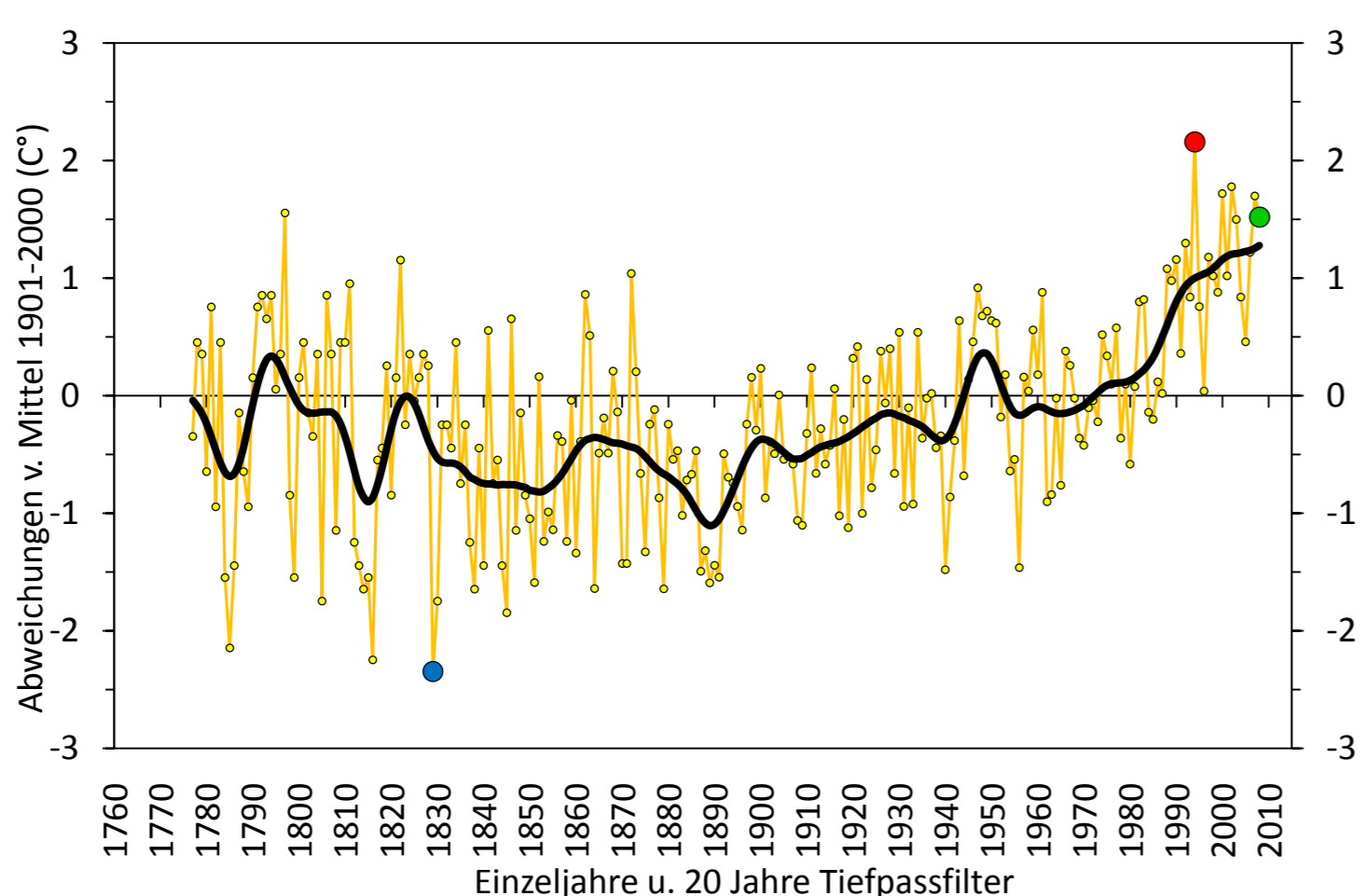
SONNENSCHENDAUER 1924 – 2008 REGION INNERALPIN



Abweichungen v. Mittel 1901-2000 (%)  
 Einzeljahre u. 20 Jahre Tiefpassfilter

● trübstes Jahr: 1937 / S = 85% ● Jahr 2008 / S = 107%, Platz 15 der 85-jährigen Reihe  
 ● sonnigstes Jahr: 2003 / S = 130%

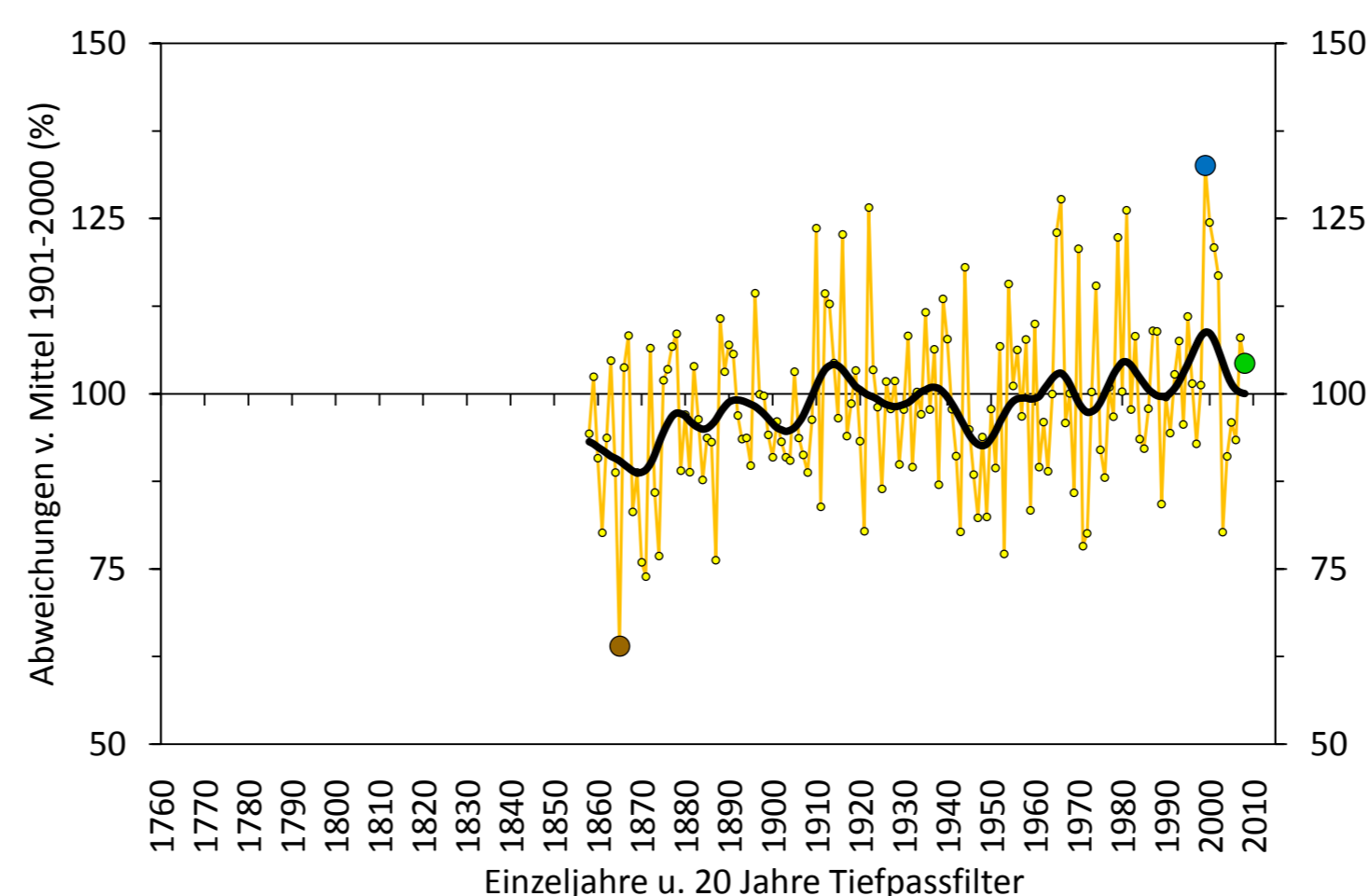
JAHRESMITTELTEMPERATUR 1777 – 2008 REGION WEST



Abweichungen v. Mittel 1901-2000 (°C)  
 Einzeljahre u. 20 Jahre Tiefpassfilter

● kältestes Jahr: 1829 /  $\Delta T = -2.3^\circ\text{C}$  ● Jahr 2008 /  $\Delta T = +1.5^\circ\text{C}$  Platz 6 der 232-jährigen Reihe  
 ● wärmstes Jahr: 1994 /  $\Delta T = +2.2^\circ\text{C}$

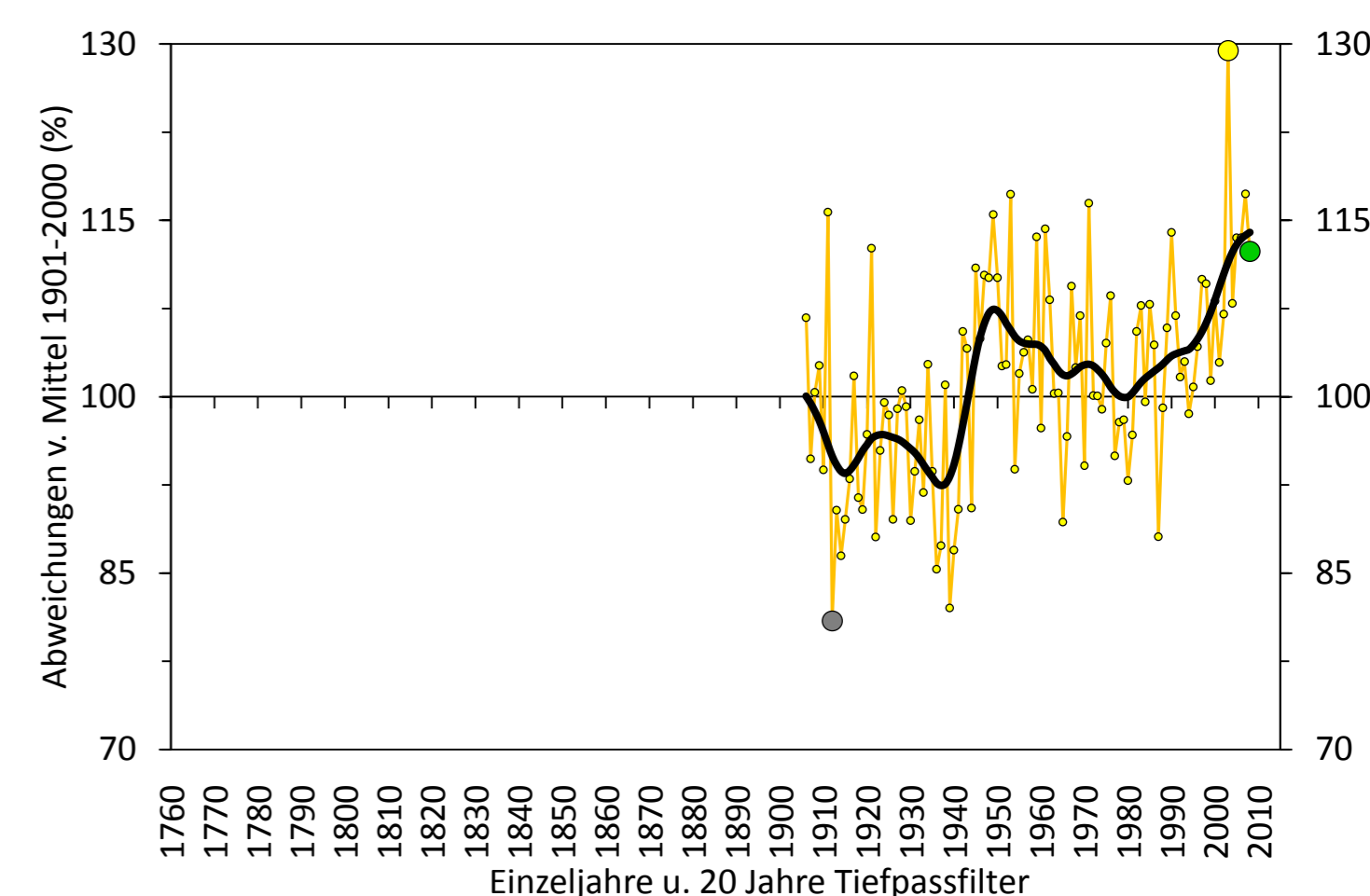
JAHRESNIEDERSCHLAG 1858 – 2008 REGION WEST



Abweichungen v. Mittel 1901-2000 (%)  
 Einzeljahre u. 20 Jahre Tiefpassfilter

● trockenstes Jahr: 1865 / R = 64% ● Jahr 2008 / R = 104% Platz 43 der 151-jährigen Reihe  
 ● feuchtestes Jahr: 1999 / R = 133%

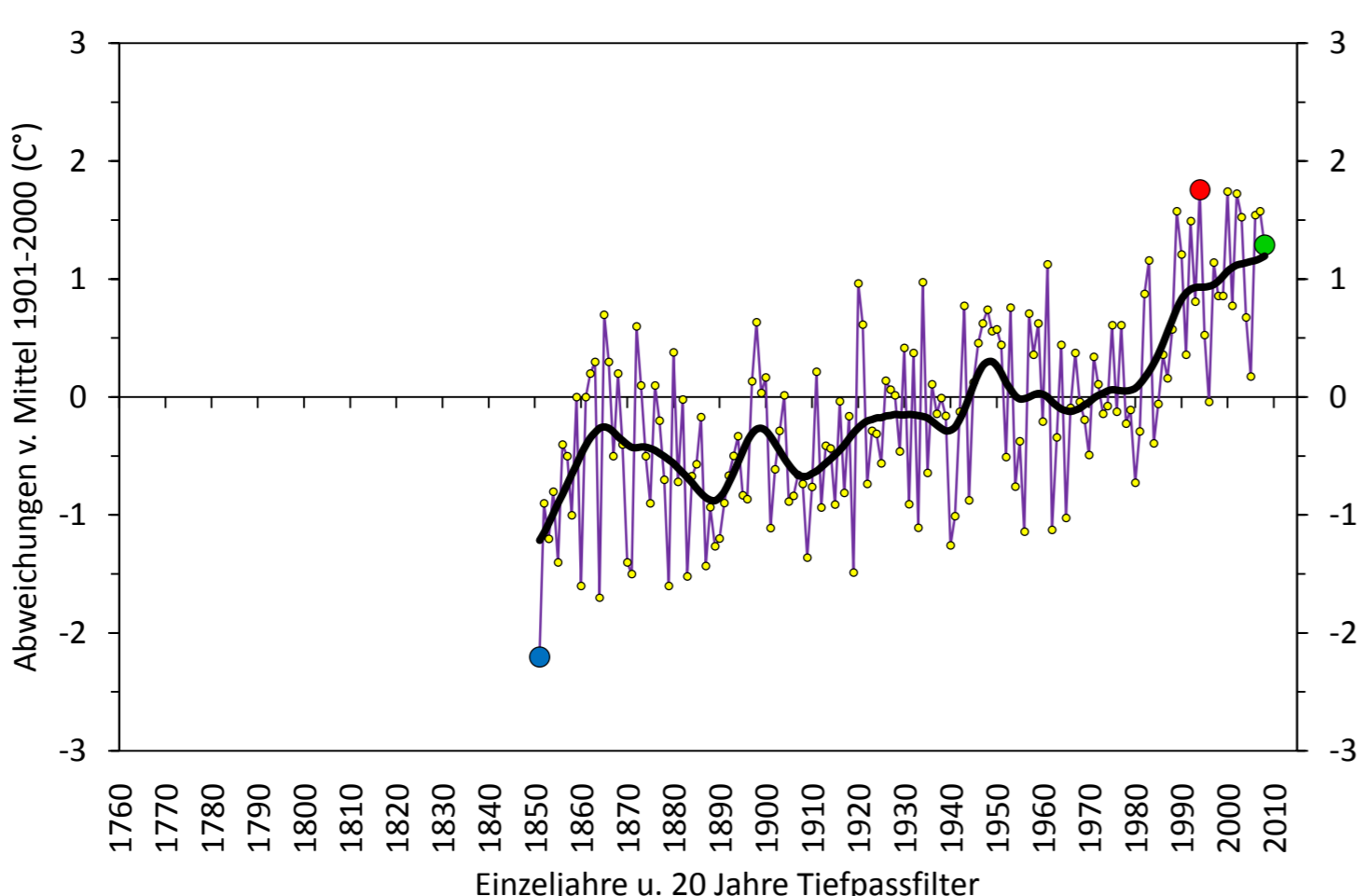
SONNENSCHENDAUER 1906 – 2008 REGION WEST



Abweichungen v. Mittel 1901-2000 (%)  
 Einzeljahre u. 20 Jahre Tiefpassfilter

● trübstes Jahr: 1912 / S = 81% ● Jahr 2008 / S = 112%, Platz 13 der 103-jährigen Reihe  
 ● sonnigstes Jahr: 2003 / S = 129%

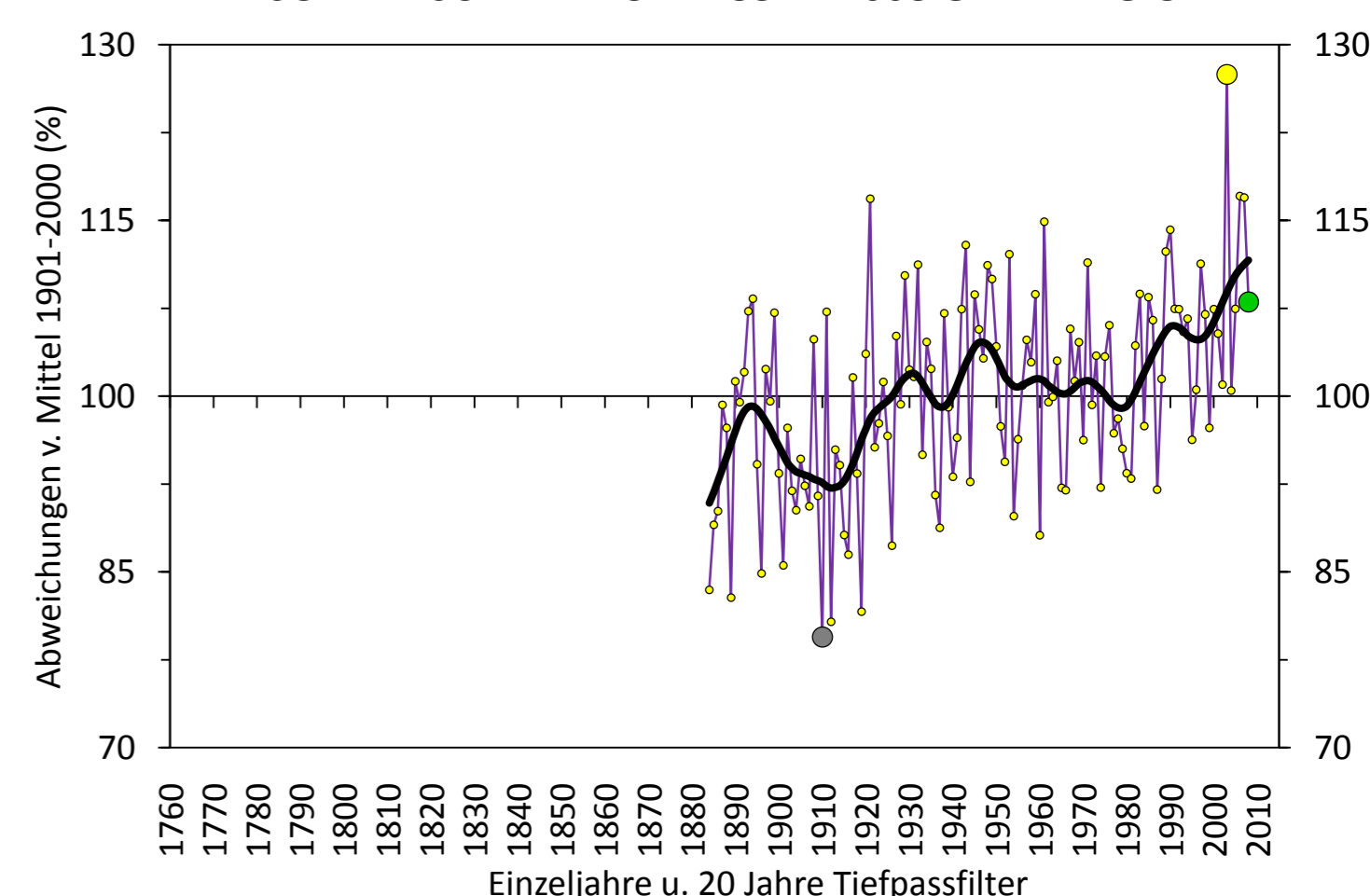
JAHRESMITTELTEMPERATUR 1851 – 2008 GIPFELREGIONEN



Abweichungen v. Mittel 1901-2000 (°C)  
 Einzeljahre u. 20 Jahre Tiefpassfilter

● kältestes Jahr: 1851 /  $\Delta T = -2.2^\circ\text{C}$  ● Jahr 2008 /  $\Delta T = +1.3^\circ\text{C}$  Platz 9 der 158-jährigen Reihe  
 ● wärmstes Jahr: 1994 /  $\Delta T = +1.8^\circ\text{C}$

SONNENSCHENDAUER 1884 – 2008 GIPFELREGION



Abweichungen v. Mittel 1901-2000 (%)  
 Einzeljahre u. 20 Jahre Tiefpassfilter

● trübstes Jahr: 1910 / S = 79% ● Jahr 2008 / S = 108%, Platz 21 der 125-jährigen Reihe  
 ● sonnigstes Jahr: 2003 / S = 127%

Aufgrund der Schwierigkeit bei der Niederschlagsmessung in den Gipfelregionen wurden keine langjährigen Messreihen in die Histalp-Datenbank aufgenommen

Regional gemittelte Temperatur-, Niederschlags- und Sonnenscheinzeitreihen, gebildet aus homogenisierten Stationsreihen. Die Daten sind der HISTALP – Datenbank der Zentralanstalt für Meteorologie und Geodynamik entnommen. Abgebildet sind die Abweichungen der jeweiligen Elemente vom Mittel 1901-2000. Für die Mittelbildung sind insgesamt 39 Temperatur-, 45 Niederschlags- und 21 Sonnenscheinstationen herangezogen worden.