

HISTALP ÖSTERREICH WINTERBERICHT 2013/14



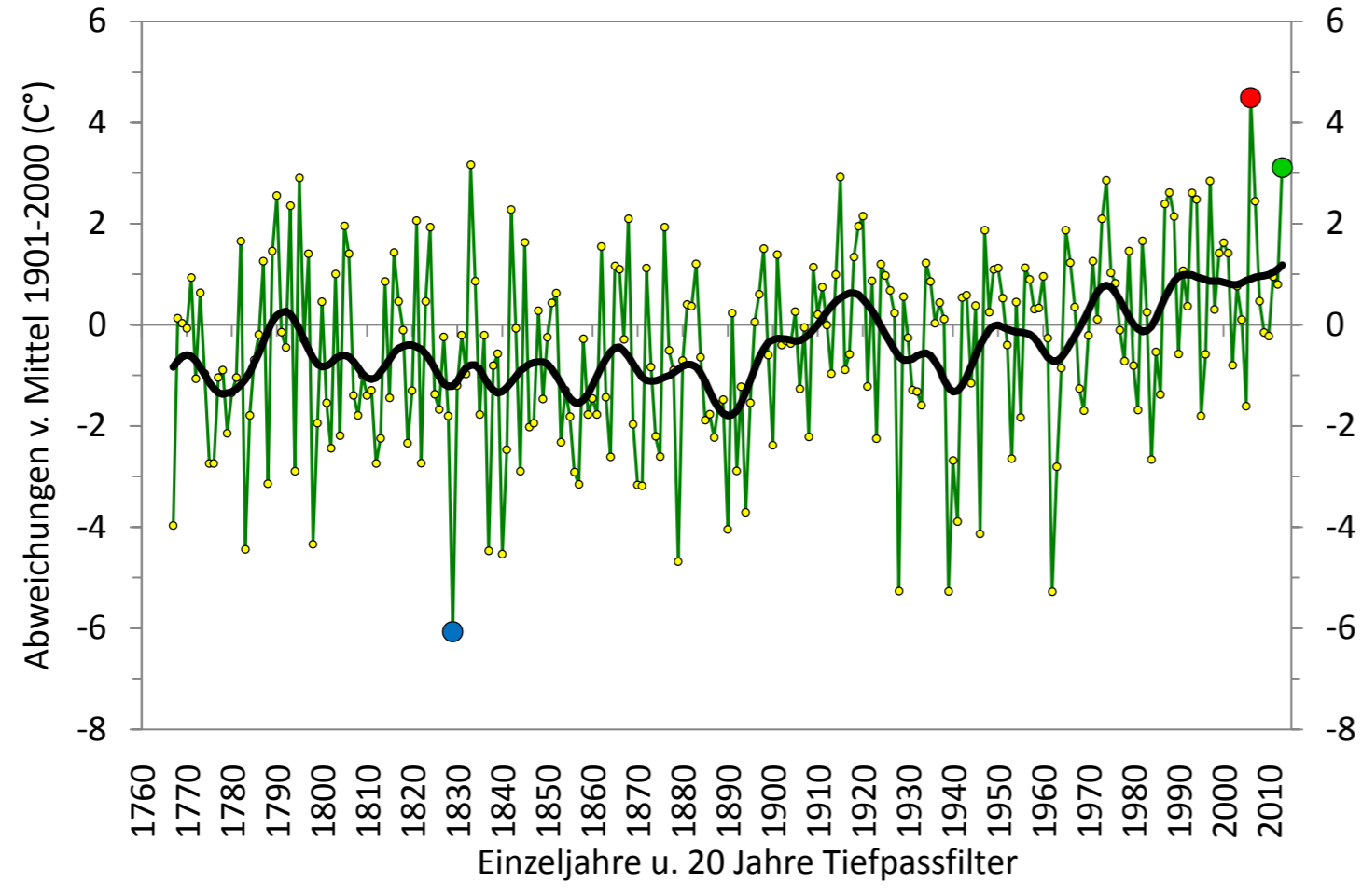
REGION

TEMPERATURZEITREIHEN

NIEDERSCHLAGSZEITREIHEN

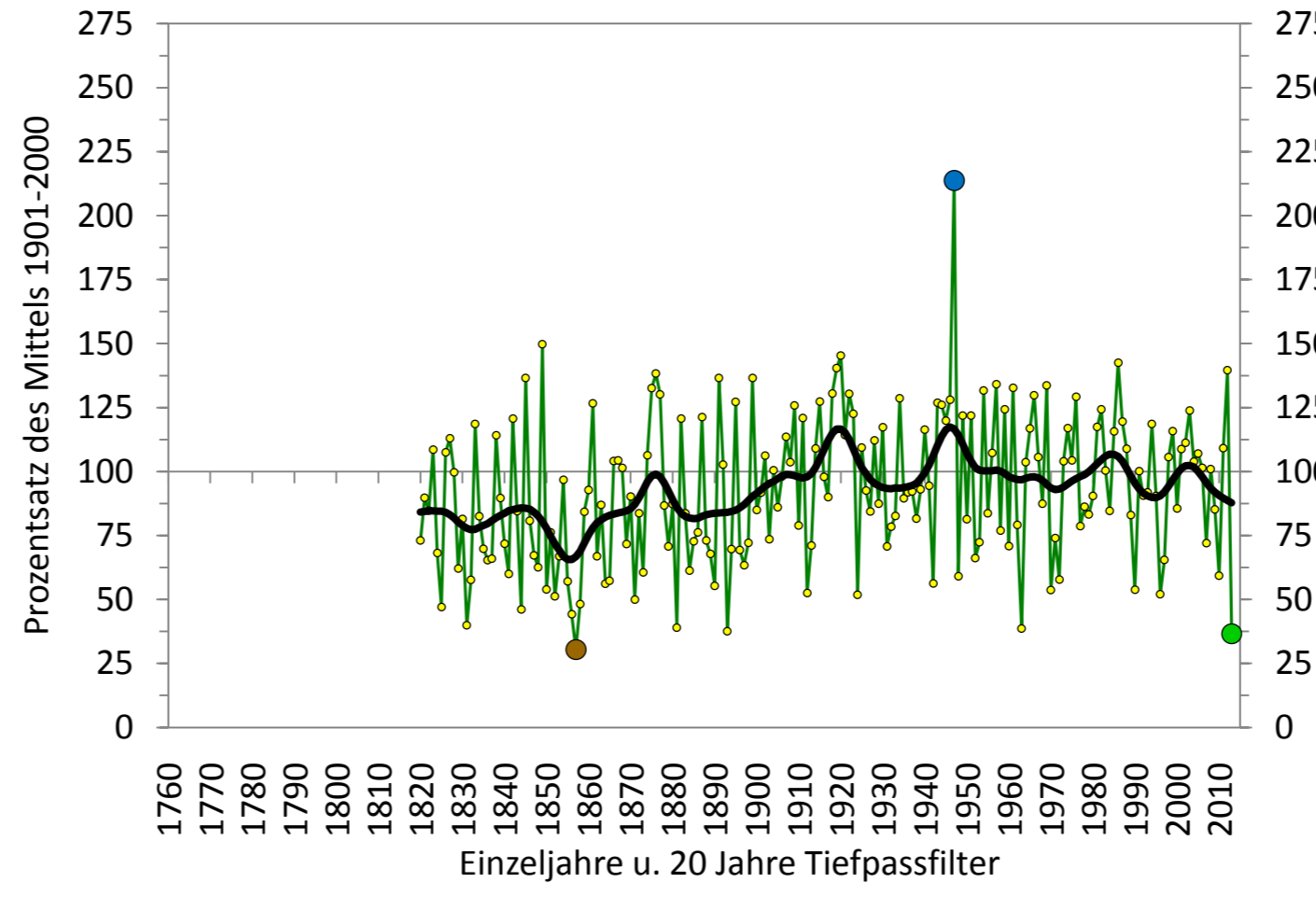
SONNENSCHENZEITREIHEN

WINTER-MITTELTEMPERATUR 1767/68 – 2013/14 REGION NORD



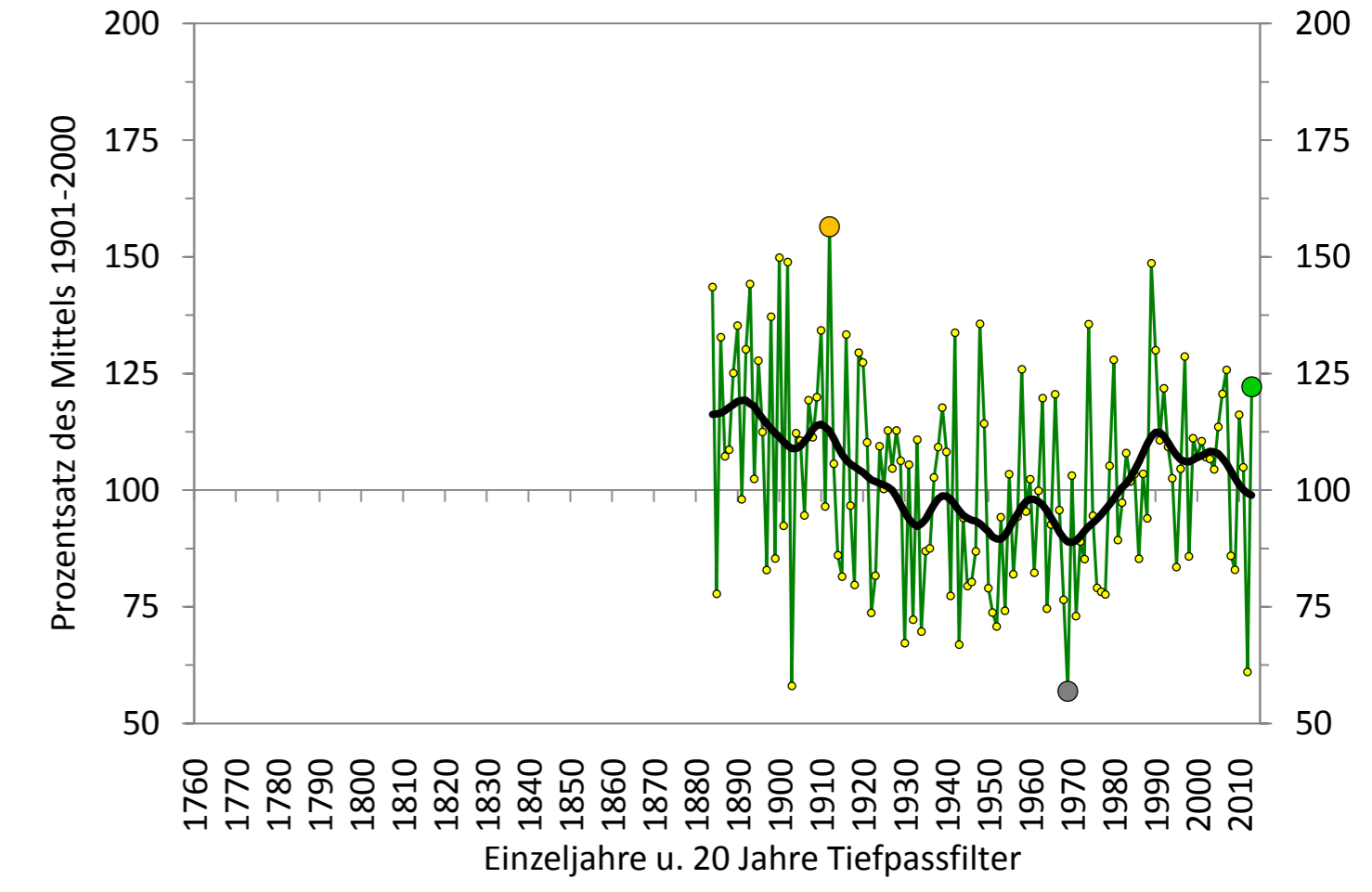
● kältester Winter: 1829/30 $\Delta T = -6.1^\circ\text{C}$ ● Winter 2013/14 $\Delta T = +3.1^\circ\text{C}$,
● wärmster Winter: 2006/07 $\Delta T = +4.5^\circ\text{C}$ ● Platz 3 der 247-jährigen Reihe

WINTERNIEDERSCHLAG 1820/21 – 2013/14 REGION NORD



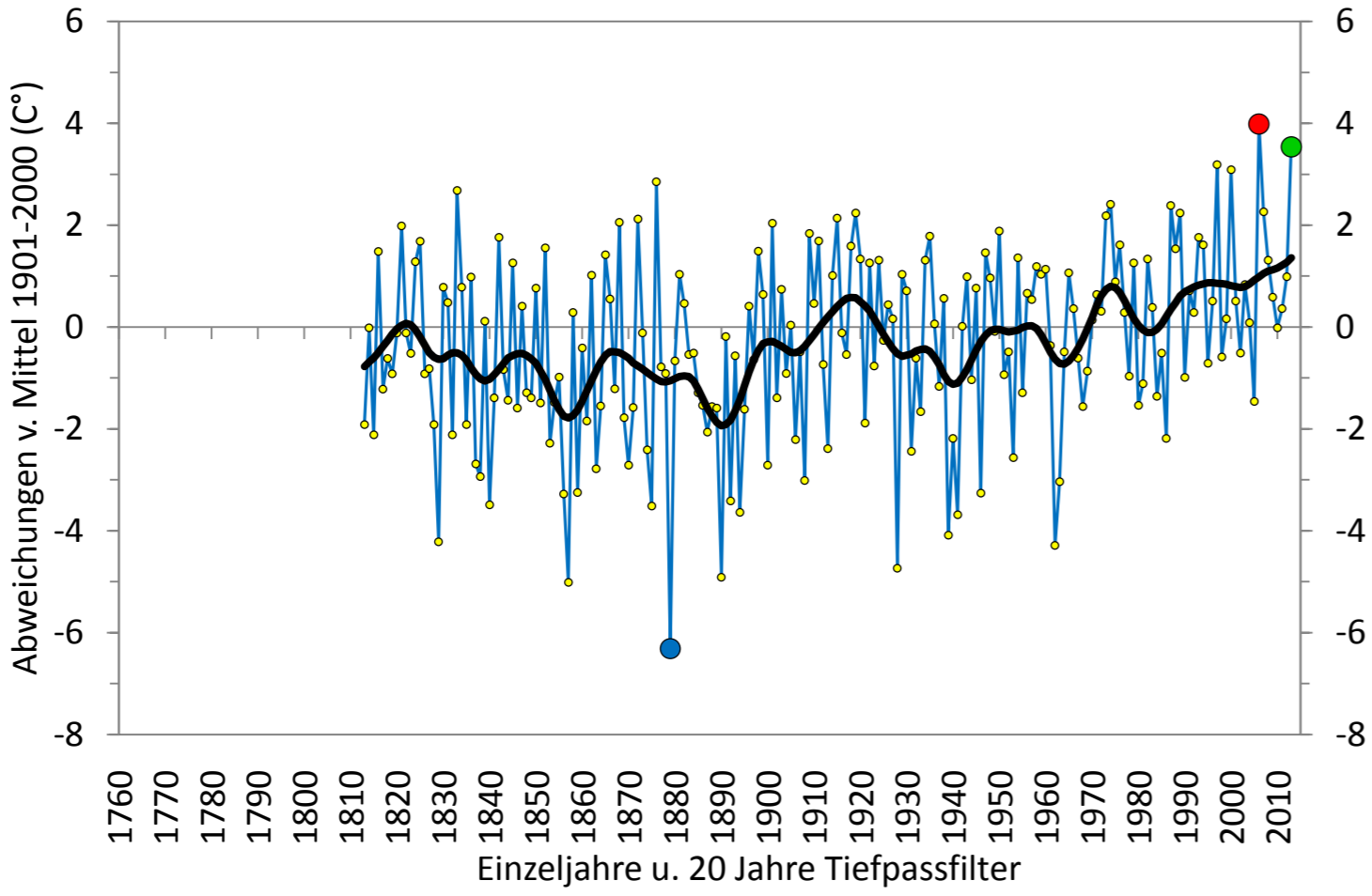
● trockenster Winter: 1857/58 R = 30% ● Winter 2013/14 R = 37%,
● feuchtester Winter: 1947/48 R = 214% ● Platz 2 der 194-jährigen Reihe

WINTER-SONNENSCHENDAUER 1884/85 – 2013/14 REGION NORD



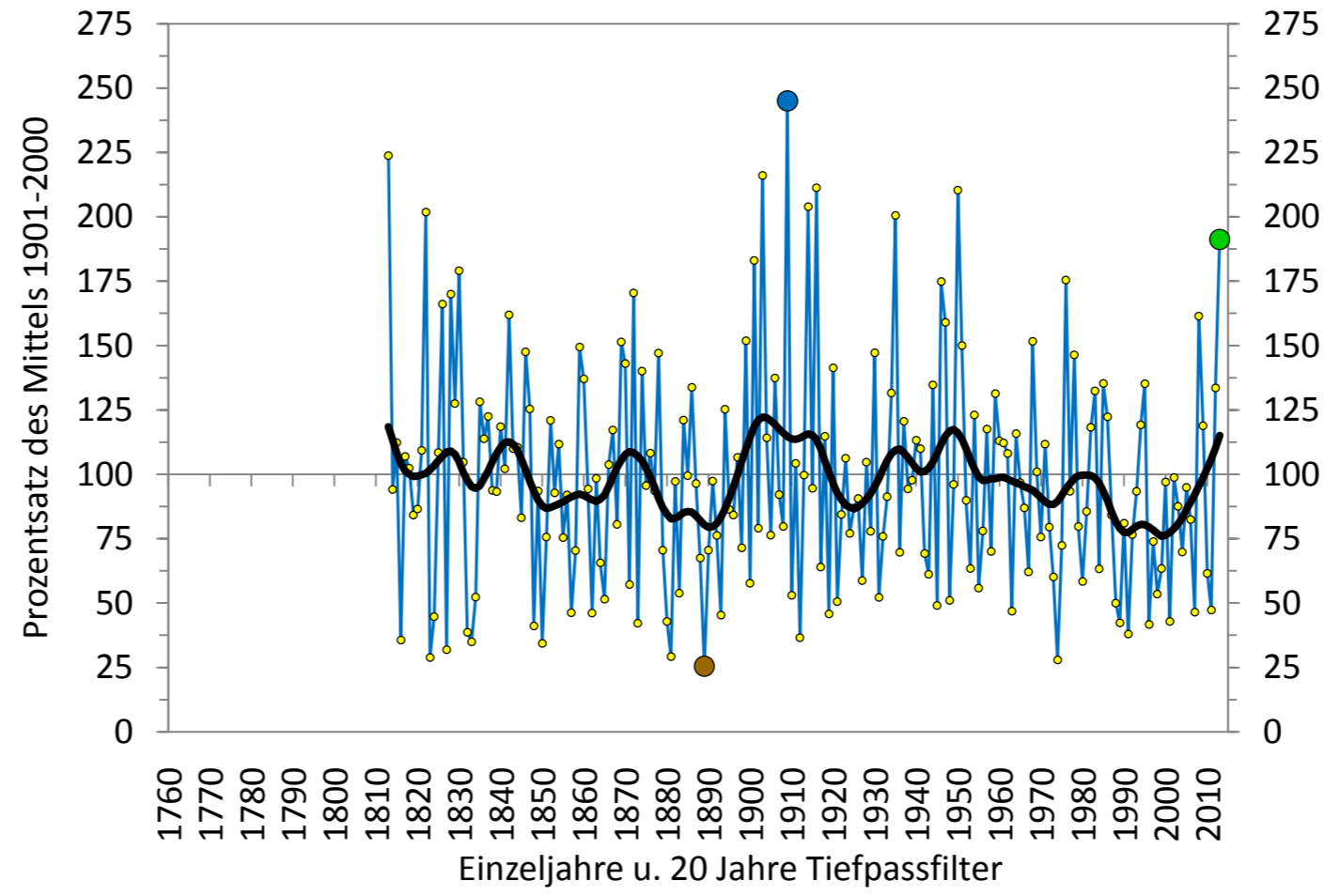
● trübster Winter: 1969/70 S = 57% ● Winter 2013/14 S = 122%,
● sonnigster Winter: 1912/13 S = 156% ● Platz 25 der 130-jährigen Reihe

WINTER-MITTELTEMPERATUR 1813/14 – 2013/14 REGION SÜDOST



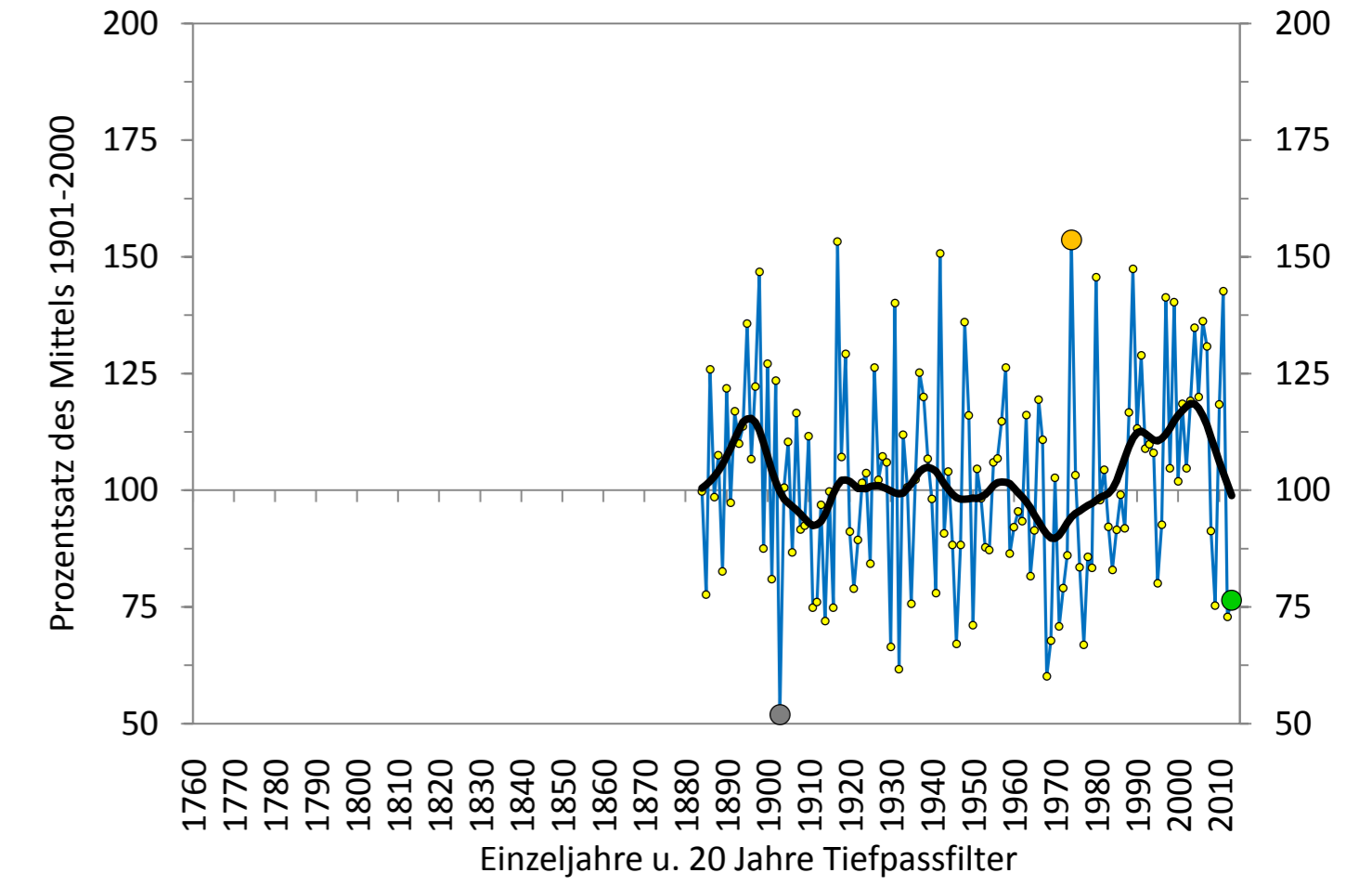
● kältester Winter: 1879/80 $\Delta T = -6.3^\circ\text{C}$ ● Winter 2013/14 $\Delta T = +3.5^\circ\text{C}$,
● wärmster Winter: 2006/07 $\Delta T = +4.0^\circ\text{C}$ ● Platz 2 der 201-jährigen Reihe

WINTERNIEDERSCHLAG 1813/14 – 2013/14 REGION SÜDOST



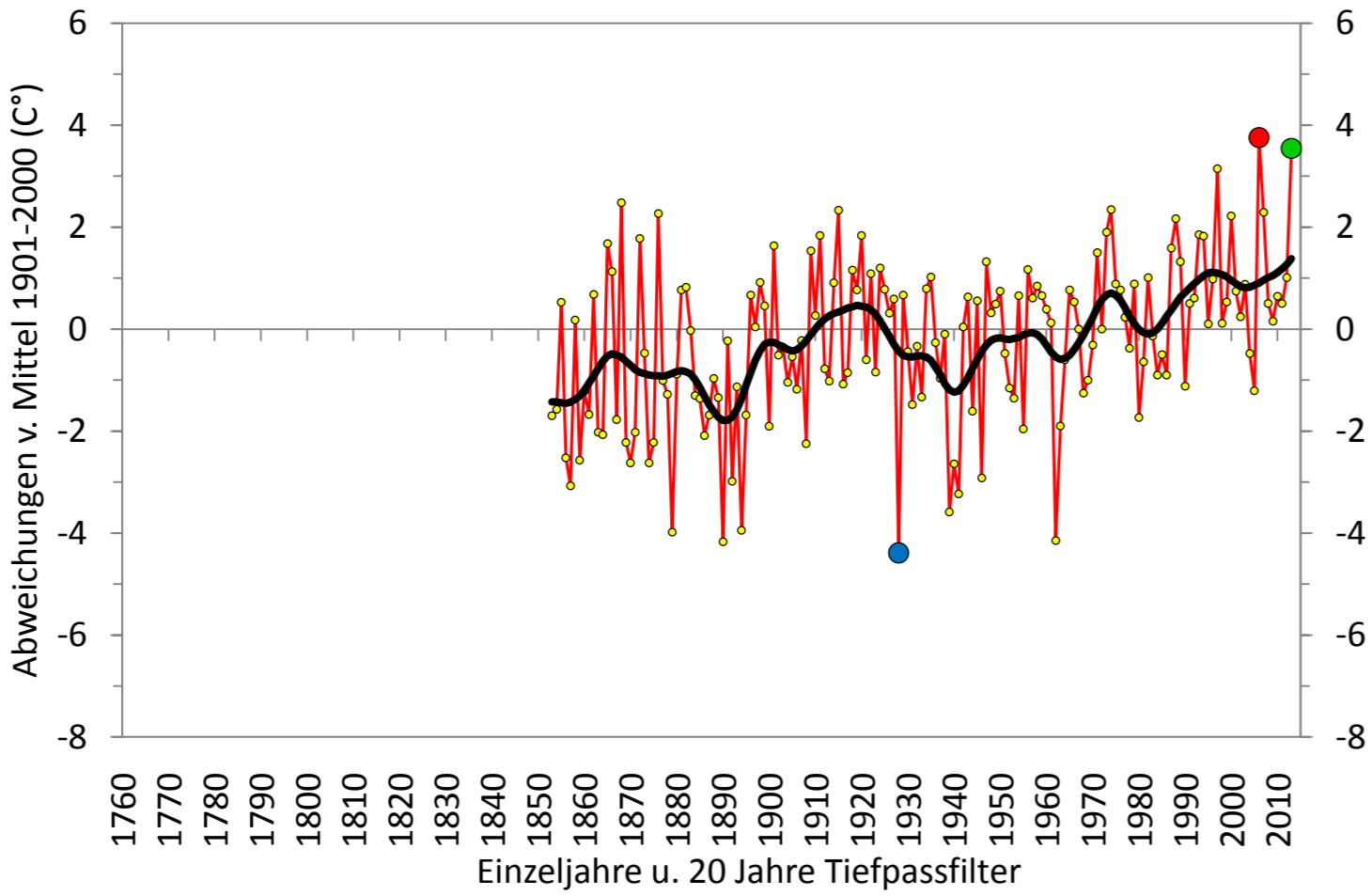
● trockenster Winter: 1889/90 R = 25% ● Winter 2013/14 R = 191%,
● feuchtester Winter: 1909/10 R = 245% ● Platz 9 der 201-jährigen Reihe

WINTER-SONNENSCHENDAUER 1884/85 – 2013/14 REGION SÜDOST



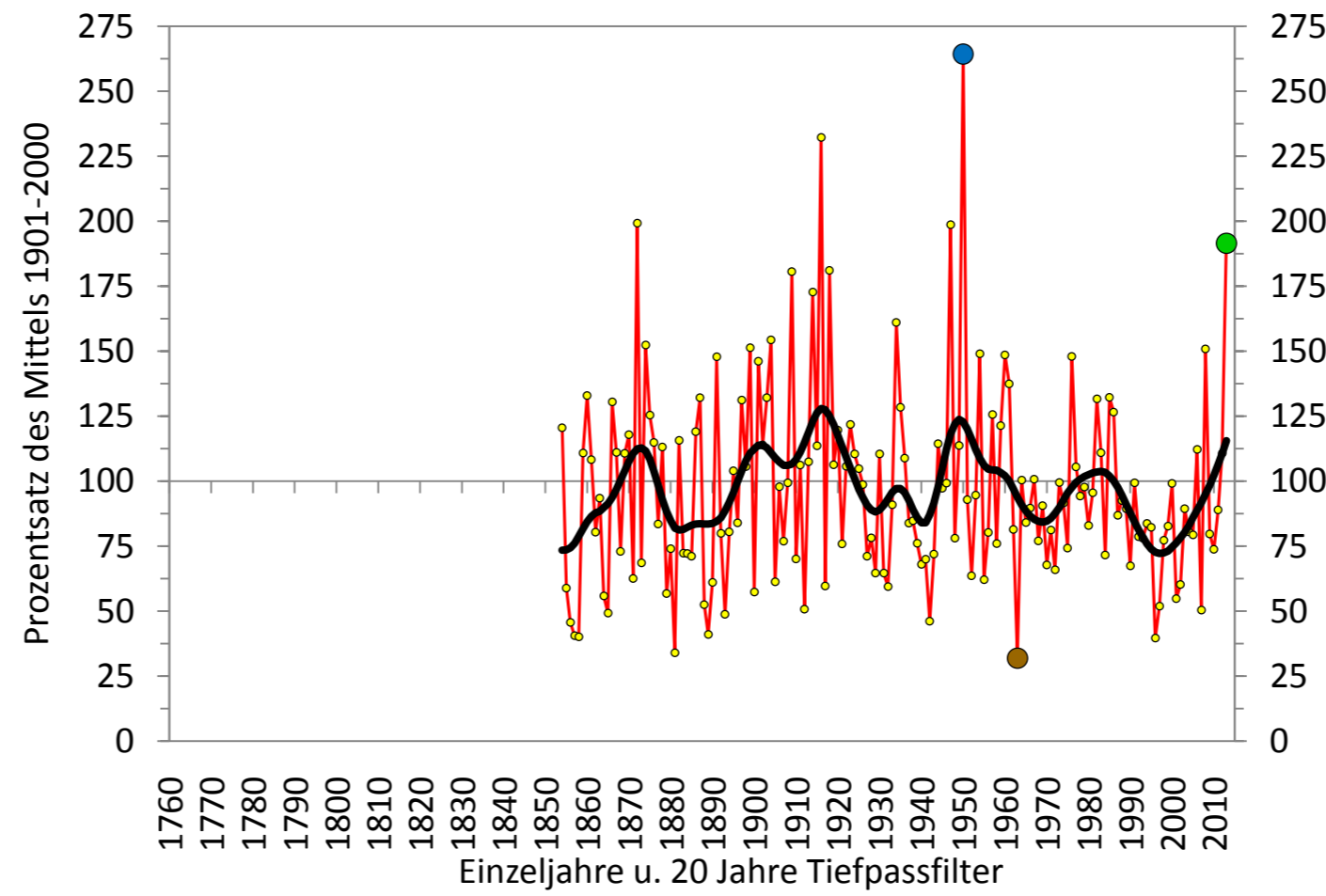
● trübster Winter: 1903/04 S = 52% ● Winter 2013/14 S = 76%,
● sonnigster Winter: 1974/75 S = 154% ● Platz 17 der 130-jährigen Reihe

WINTER-MITTELTEMPERATUR 1853/54 – 2013/14 REGION INNERALPIN



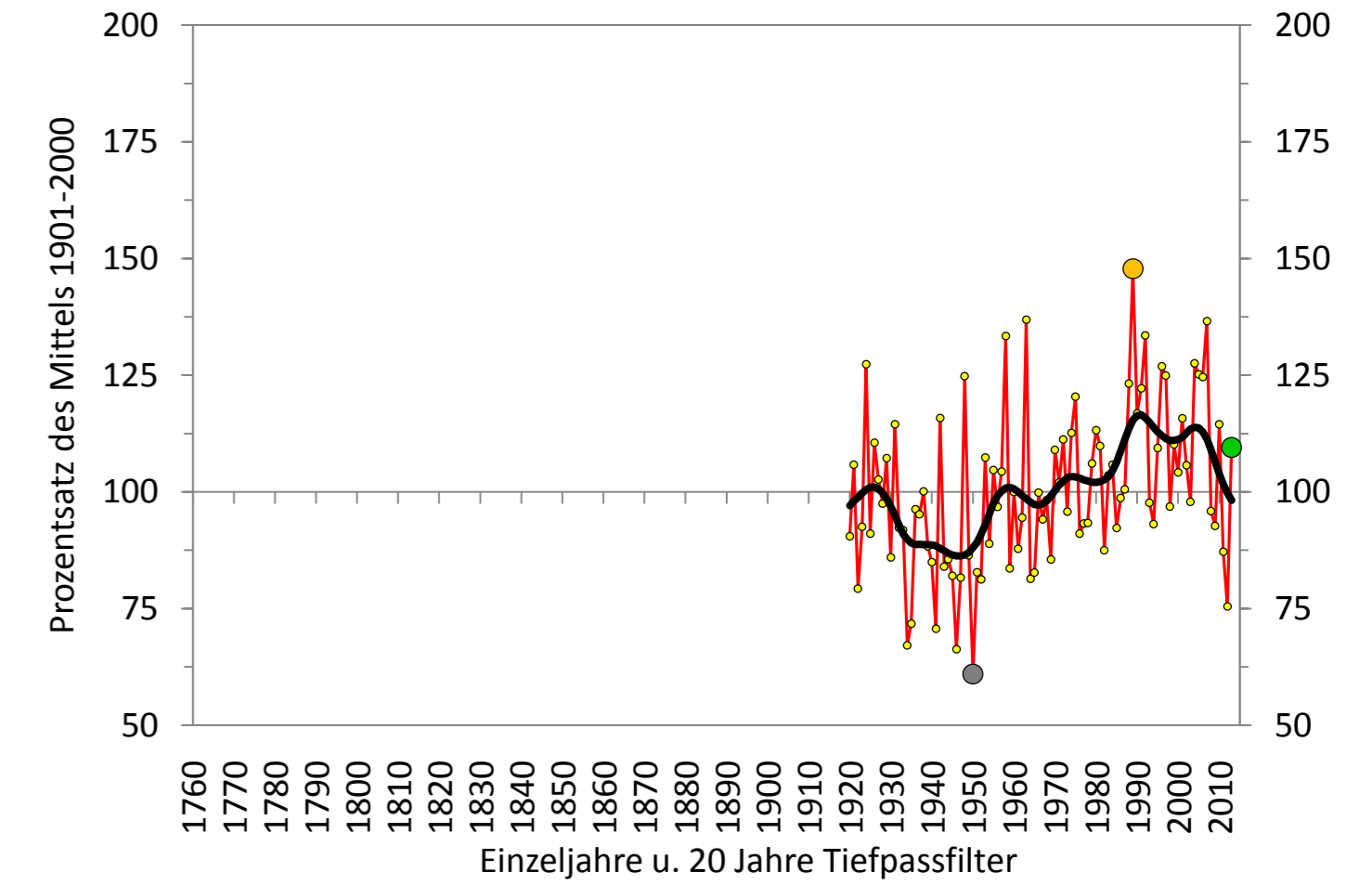
● kältester Winter: 1928/29 $\Delta T = -4.4^\circ\text{C}$ ● Winter 2013/14 $\Delta T = +3.5^\circ\text{C}$,
● wärmster Winter: 2006/07 $\Delta T = +3.8^\circ\text{C}$ ● Platz 2 der 161-jährigen Reihe

WINTERNIEDERSCHLAG 1854/55 – 2013/14 REGION INNERALPIN



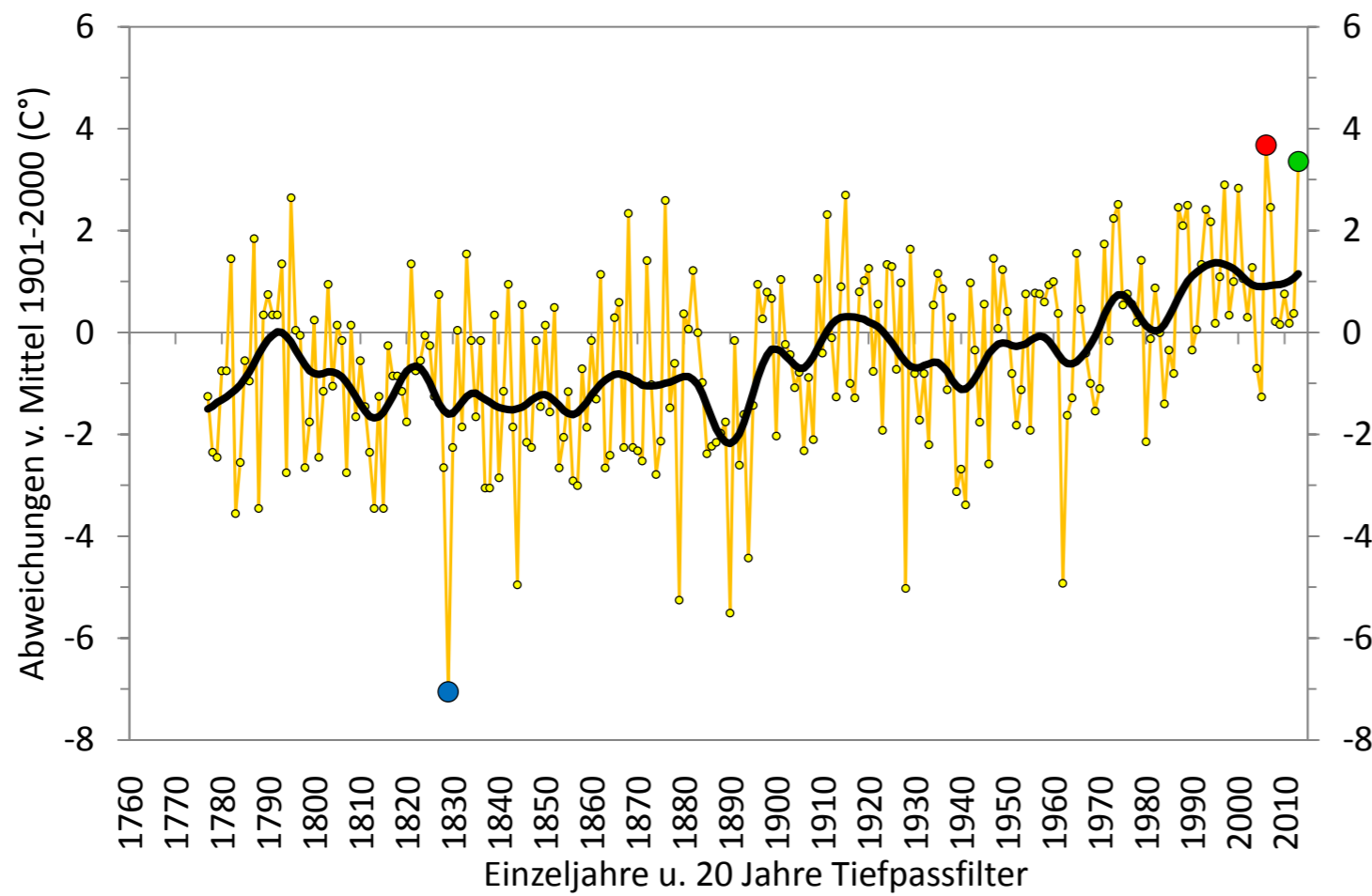
● trockenster Winter: 1963/64 R = 32% ● Winter 2013/14 R = 191%,
● feuchtester Winter: 1950/51 R = 264% ● Platz 5 der 160-jährigen Reihe

WINTER-SONNENSCHENDAUER 1920/21 – 2013/14 INNERALPIN



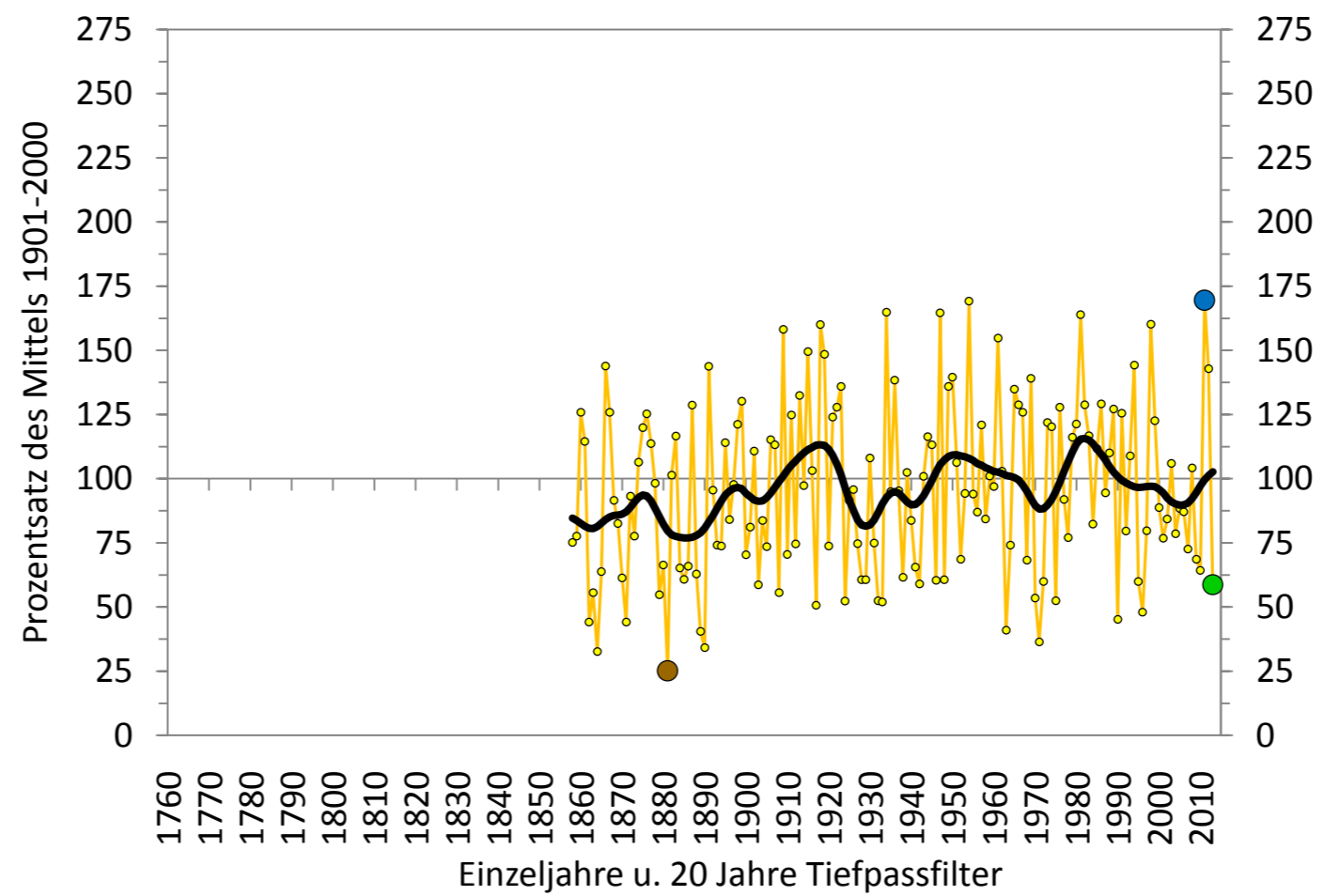
● trübster Winter: 1950/51 S = 61% ● Winter 2013/14 S = 110%,
● sonnigster Winter: 1989/90 S = 148% ● Platz 27 der 94-jährigen Reihe

WINTER-MITTELTEMPERATUR 1777/78 – 2013/14 REGION WEST



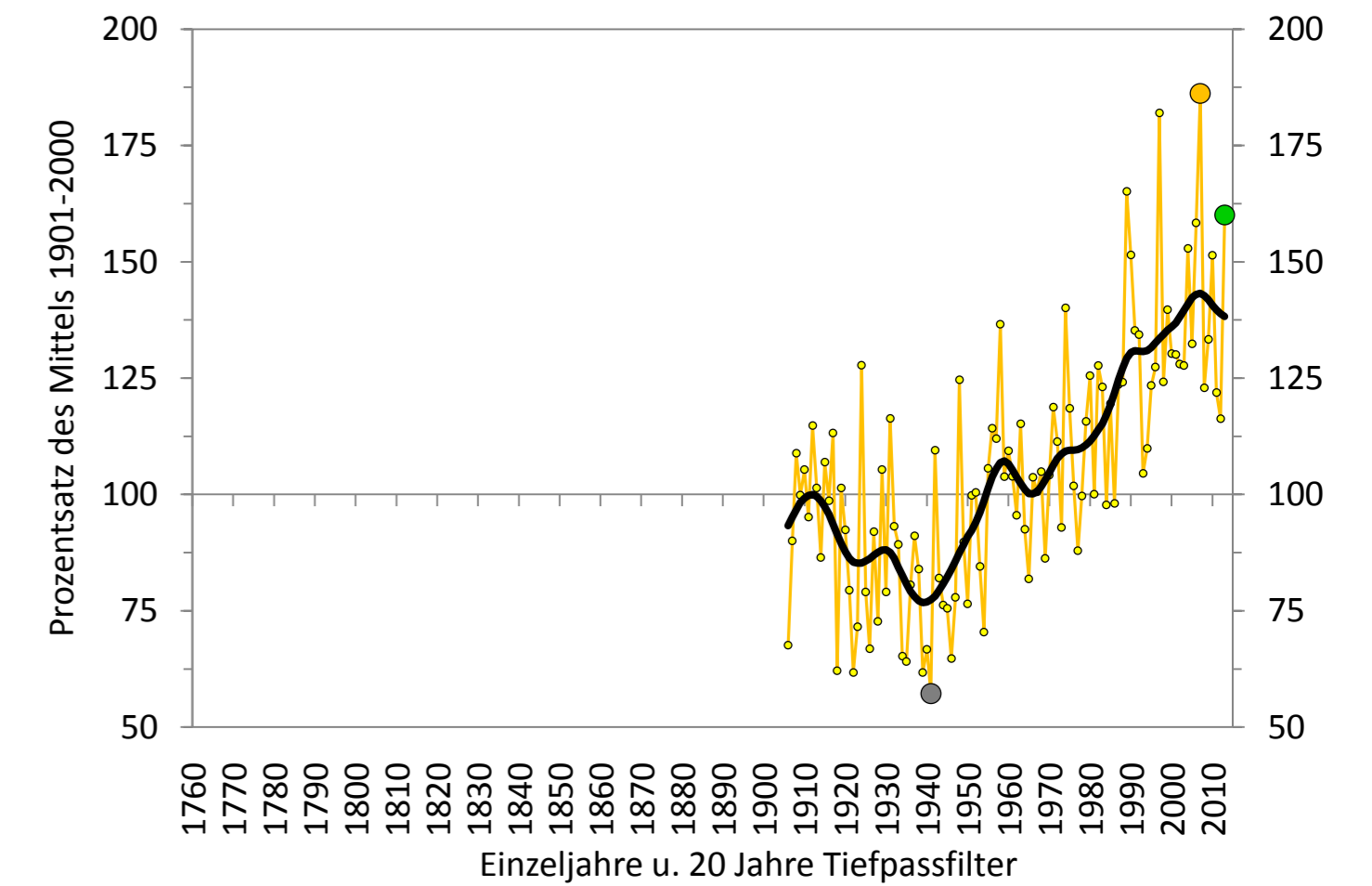
● kältester Winter: 1829/30 $\Delta T = -7.1^\circ\text{C}$ ● Winter 2013/14 $\Delta T = +3.4^\circ\text{C}$,
● wärmster Winter: 2006/07 $\Delta T = +3.7^\circ\text{C}$ ● Platz 2 der 237-jährigen Reihe

WINTERNIEDERSCHLAG 1858/59 – 2013/14 REGION WEST



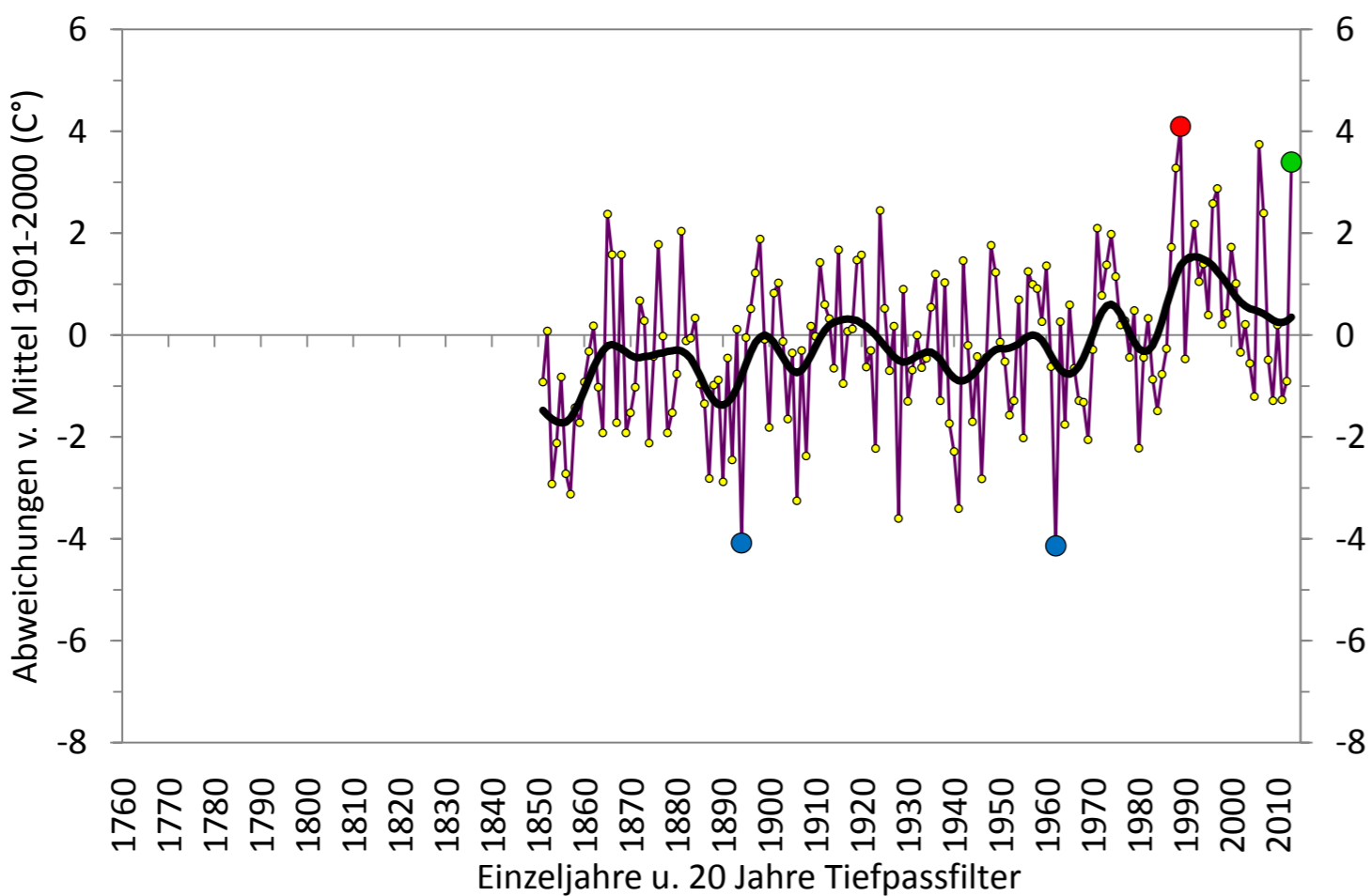
● trockenster Winter: 1881/82 R = 25% ● Winter 2013/14 R = 59%,
● feuchtester Winter: 2011/12 R = 170% ● Platz 21 der 156-jährigen Reihe

WINTER-SONNENSCHENDAUER 1906/07 – 2013/14 REGION WEST



● trübster Winter: 1941/42 S = 57% ● Winter 2013/14 S = 160%,
● sonnigster Winter: 2007/08 S = 186% ● Platz 4 der 108-jährigen Reihe

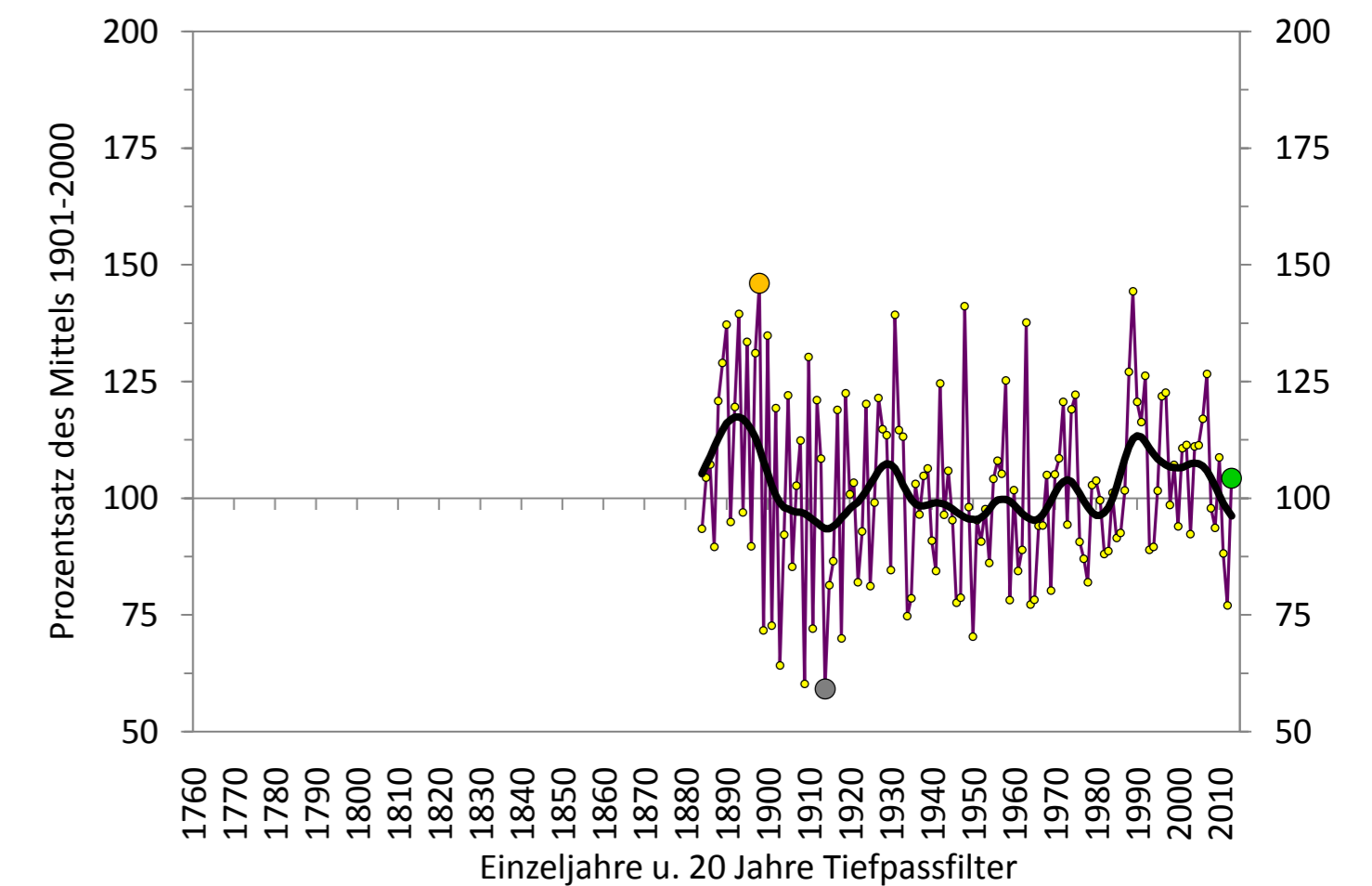
WINTER-MITTELTEMPERATUR 1851/52 – 2013/14 GIPFELREGIONEN



● kält. W.: 1894/95, 1962/63 $\Delta T = -4.1^\circ\text{C}$ ● Winter 2013/14 $\Delta T = +3.4^\circ\text{C}$,
● wärmster Winter: 1989/90 $\Delta T = +4.1^\circ\text{C}$ ● Platz 3 der 163-jährigen Reihe

Aufgrund der Schwierigkeiten bei der Niederschlagsmessung in den Gipfelregionen wurden keine langjährigen Messreihen in die HISTALP-Datenbank aufgenommen

WINTER-SONNENSCHENDAUER 1884/85 – 2013/14 GIPFELREGIONEN



● trübster Winter: 1914/15 S = 59% ● Winter 2013/14 S = 104%,
● sonnigster Winter: 1898/99 S = 146% ● Platz 57 der 130-jährigen Reihe

Regional gemittelte Temperatur-, Niederschlags- und Sonnenscheinzeitreihen, gebildet aus homogenisierten Stationsreihen. Die Daten sind der HISTALP – Datenbank der Zentralanstalt für Meteorologie und Geodynamik entnommen. Abgebildet sind die Abweichungen der jeweiligen Elemente vom Mittel 1901-2000. Für die Mittelbildung sind insgesamt 38 Temperatur-, 44 Niederschlags- und 20 Sonnenscheinstationen herangezogen worden. Alle Daten frei erhältlich unter <http://www.zamg.ac.at/histalp/>