

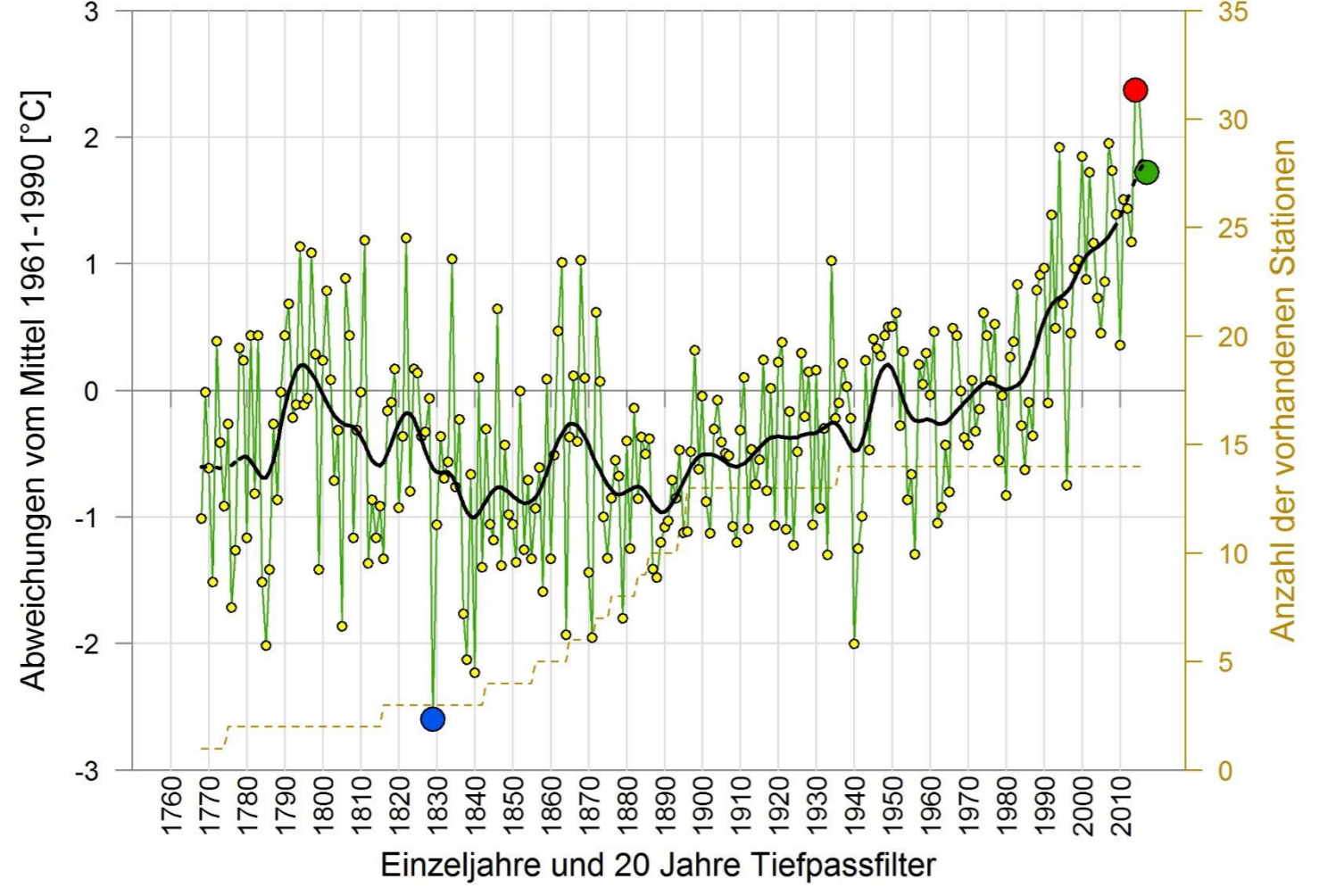
REGION

TEMPERATURZEITREIHEN

NIEDERSCHLAGSZEITREIHEN

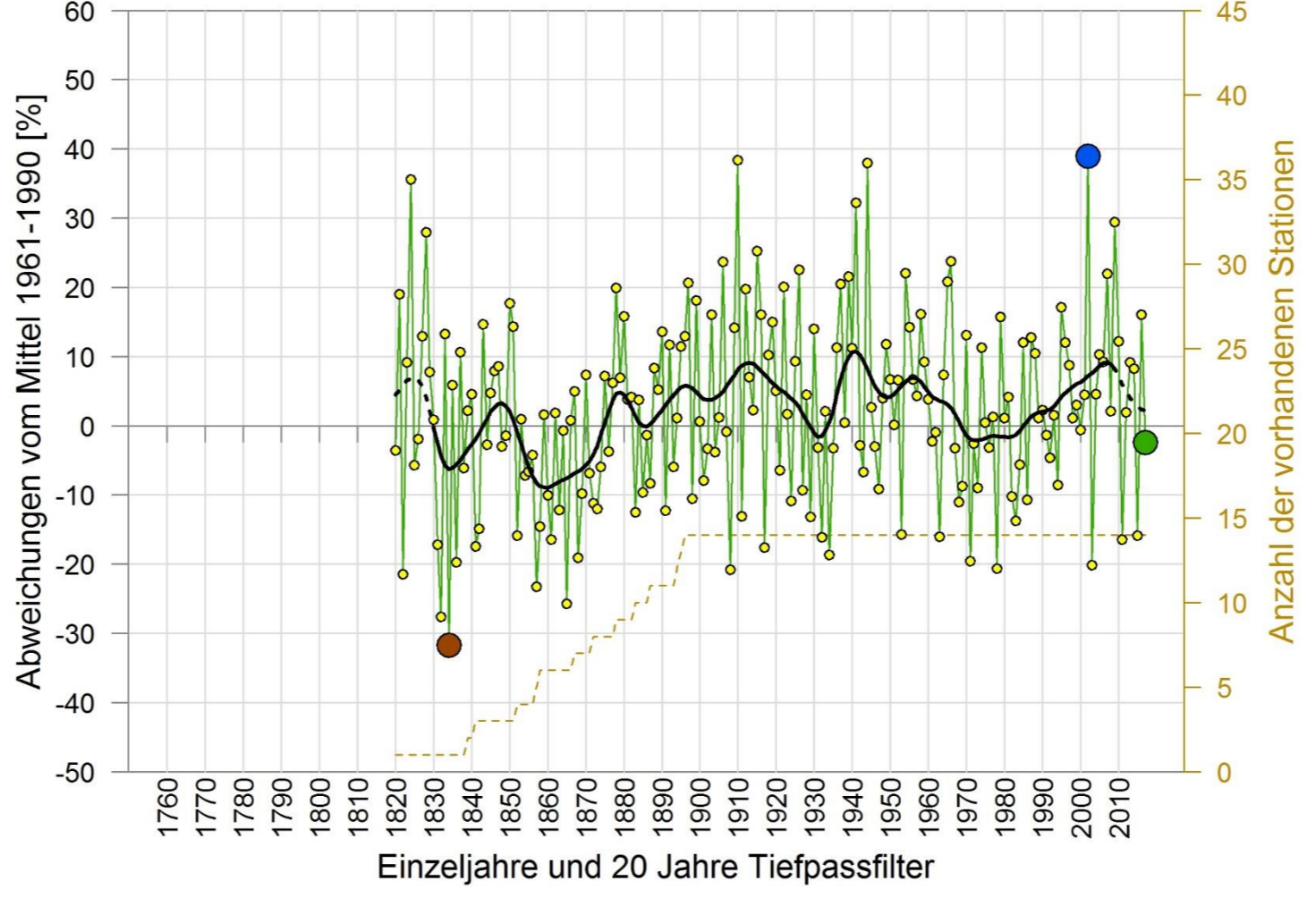
SONNENSCHENZEITREIHEN

JAHRESMITTELTEMPERATUR 1768 - 2017 REGION NORD



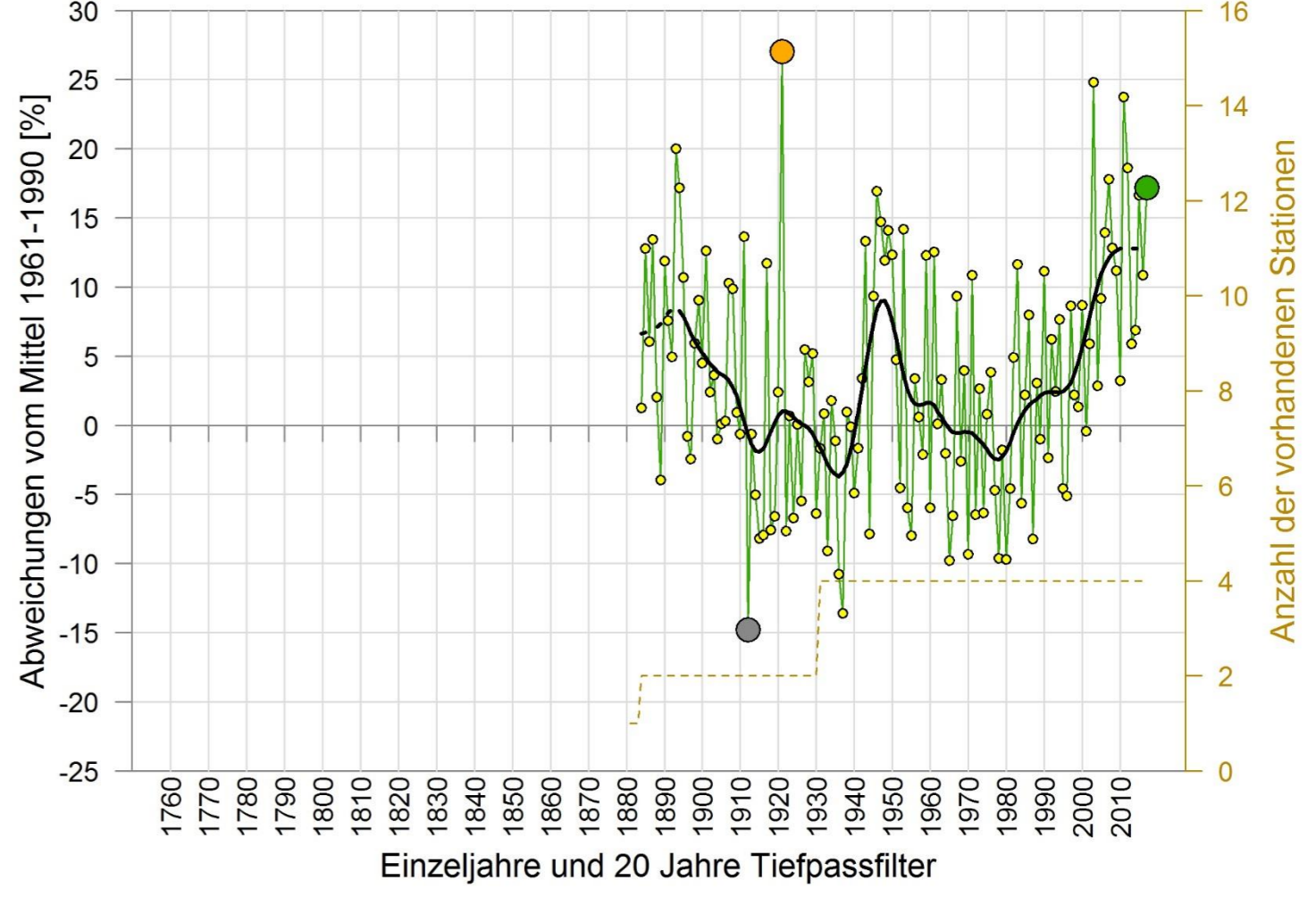
● kältestes Jahr: 1829 / $\Delta T = -2.6 \text{ }^\circ\text{C}$ ● Jahr 2017 / $\Delta T = +1.7 \text{ }^\circ\text{C}$
 ● wärmstes Jahr: 2014 / $\Delta T = +2.4 \text{ }^\circ\text{C}$ ● Platz 8 der 250-jährigen Reihe

JAHRESNIEDERSCHLAG 1820 - 2017 REGION NORD



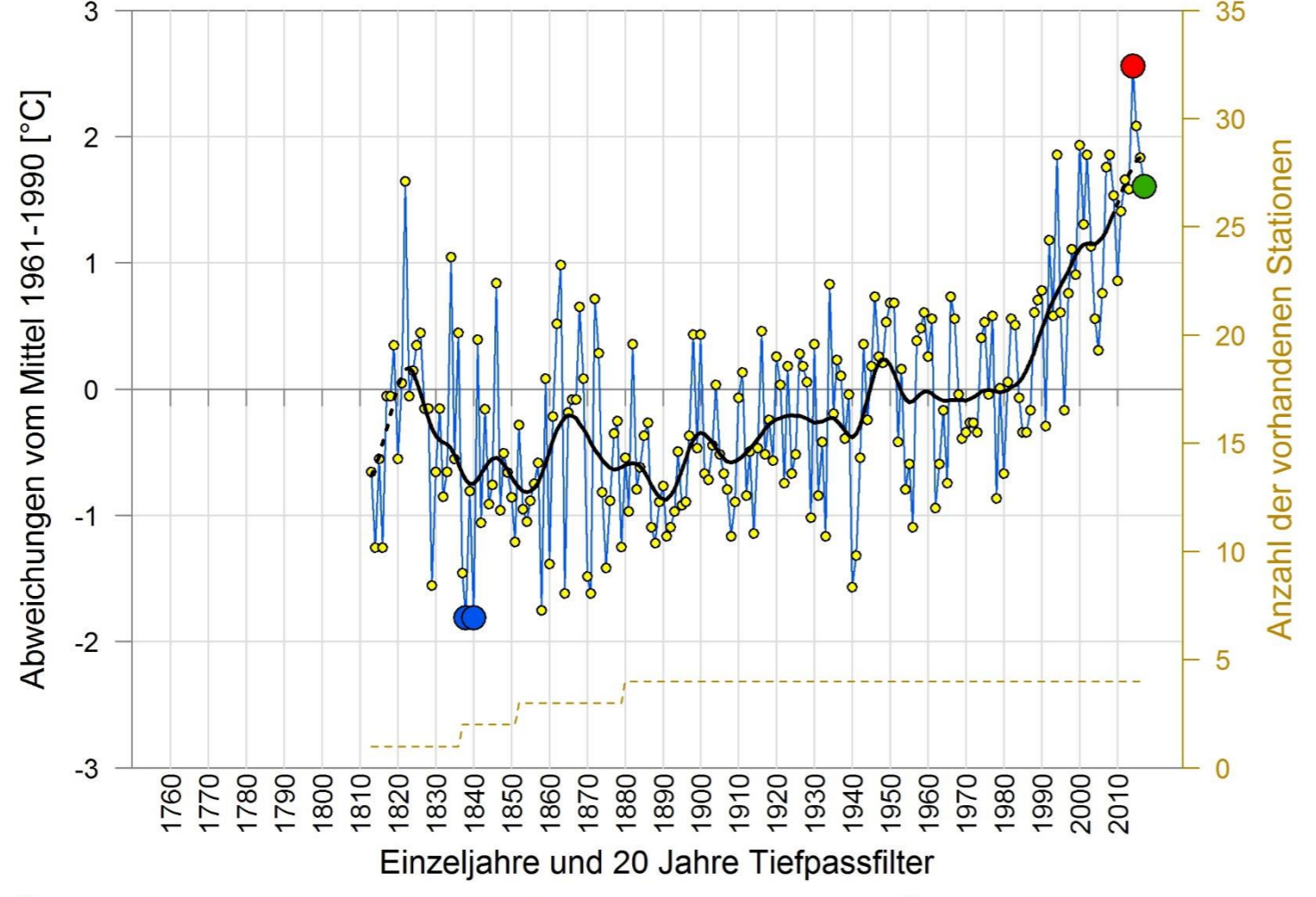
● trockenstes Jahr: 1834 / $\Delta R = -32 \%$ ● Jahr 2017 / $\Delta R = -2 \%$
 ● feuchtestes Jahr: 2002 / $\Delta R = +39 \%$ ● Platz 73 der 198-jährigen Reihe

JAHRESSONNENSCHENDAUER 1884 - 2017 REGION NORD



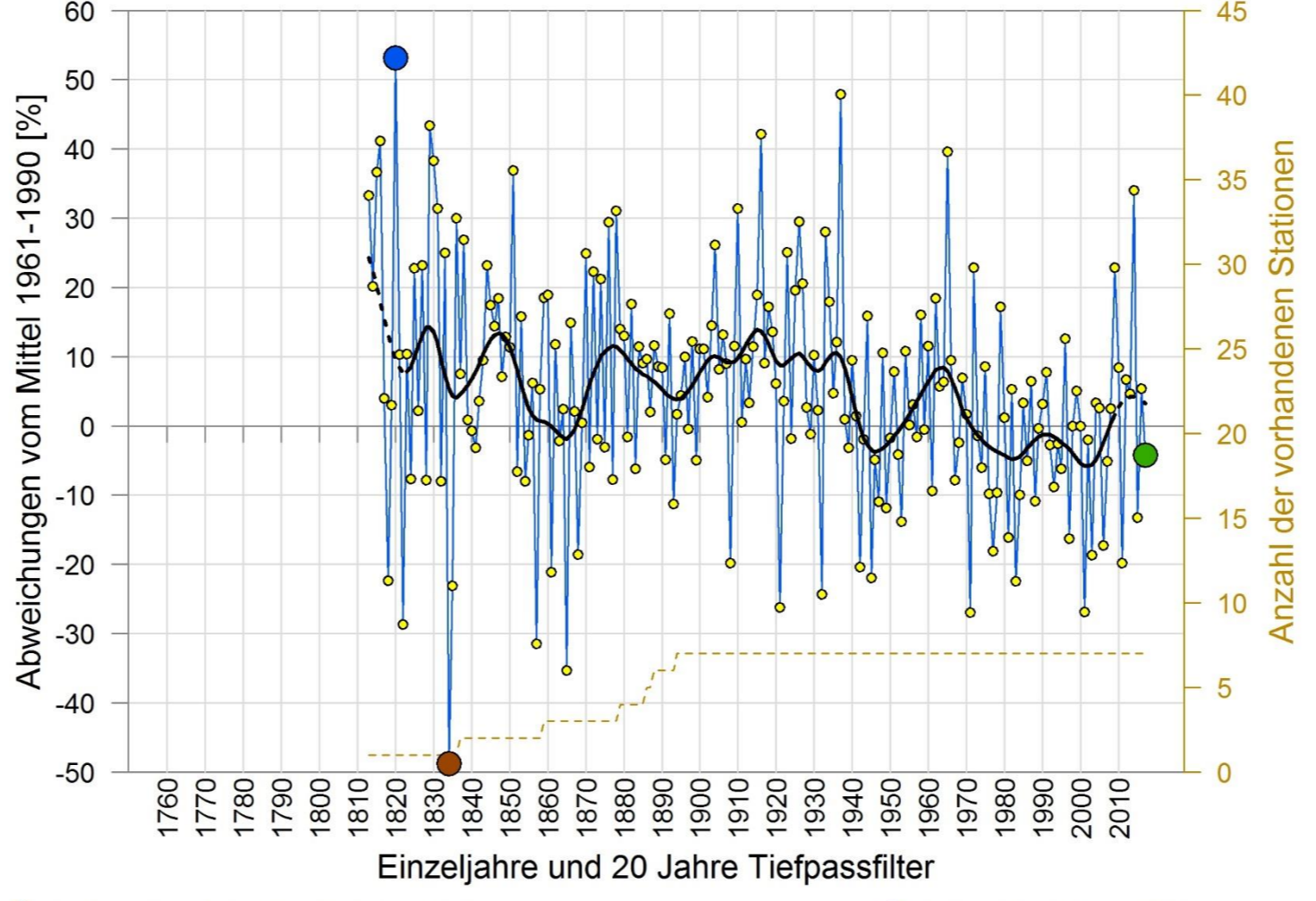
● trübstes Jahr: 1912 / $\Delta S = -15 \%$ ● Jahr 2017 / $\Delta S = +17 \%$
 ● sonnigstes Jahr: 1921 / $\Delta S = +27 \%$ ● Platz 8 der 134-jährigen Reihe

JAHRESMITTELTEMPERATUR 1813 - 2017 REGION SÜDOST



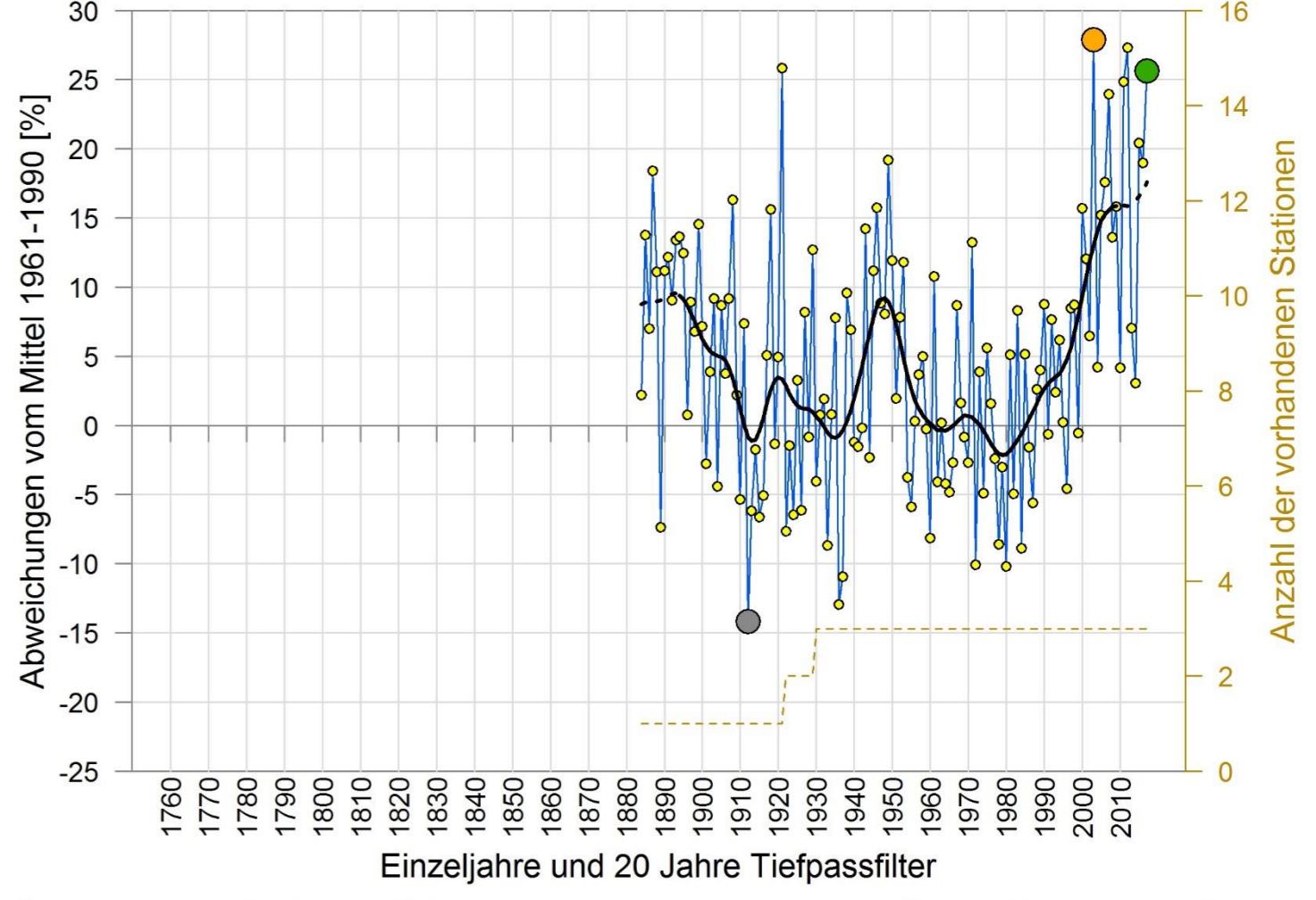
● kältestes Jahr: 1838, 1840 / $\Delta T = -1.8 \text{ }^\circ\text{C}$ ● Jahr 2017 / $\Delta T = +1.6 \text{ }^\circ\text{C}$
 ● wärmstes Jahr: 2014 / $\Delta T = +2.6 \text{ }^\circ\text{C}$ ● Platz 9 der 205-jährigen Reihe

JAHRESNIEDERSCHLAG 1813 - 2017 REGION SÜDOST



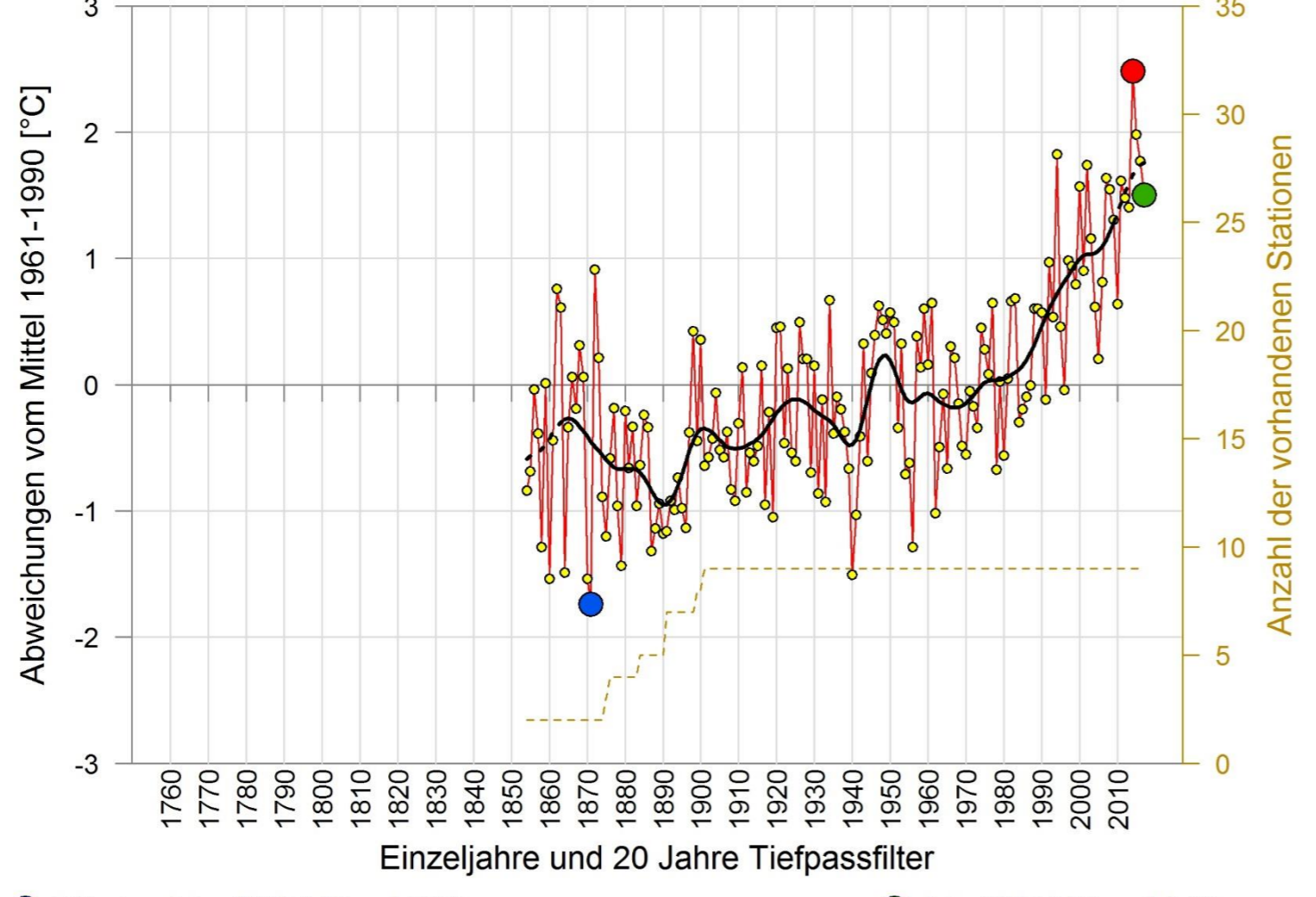
● trockenstes Jahr: 1834 / $\Delta R = -49 \%$ ● Jahr 2017 / $\Delta R = -4 \%$
 ● feuchtestes Jahr: 1820 / $\Delta R = +53 \%$ ● Platz 50 der 205-jährigen Reihe

JAHRESSONNENSCHENDAUER 1884 - 2017 REGION SÜDOST



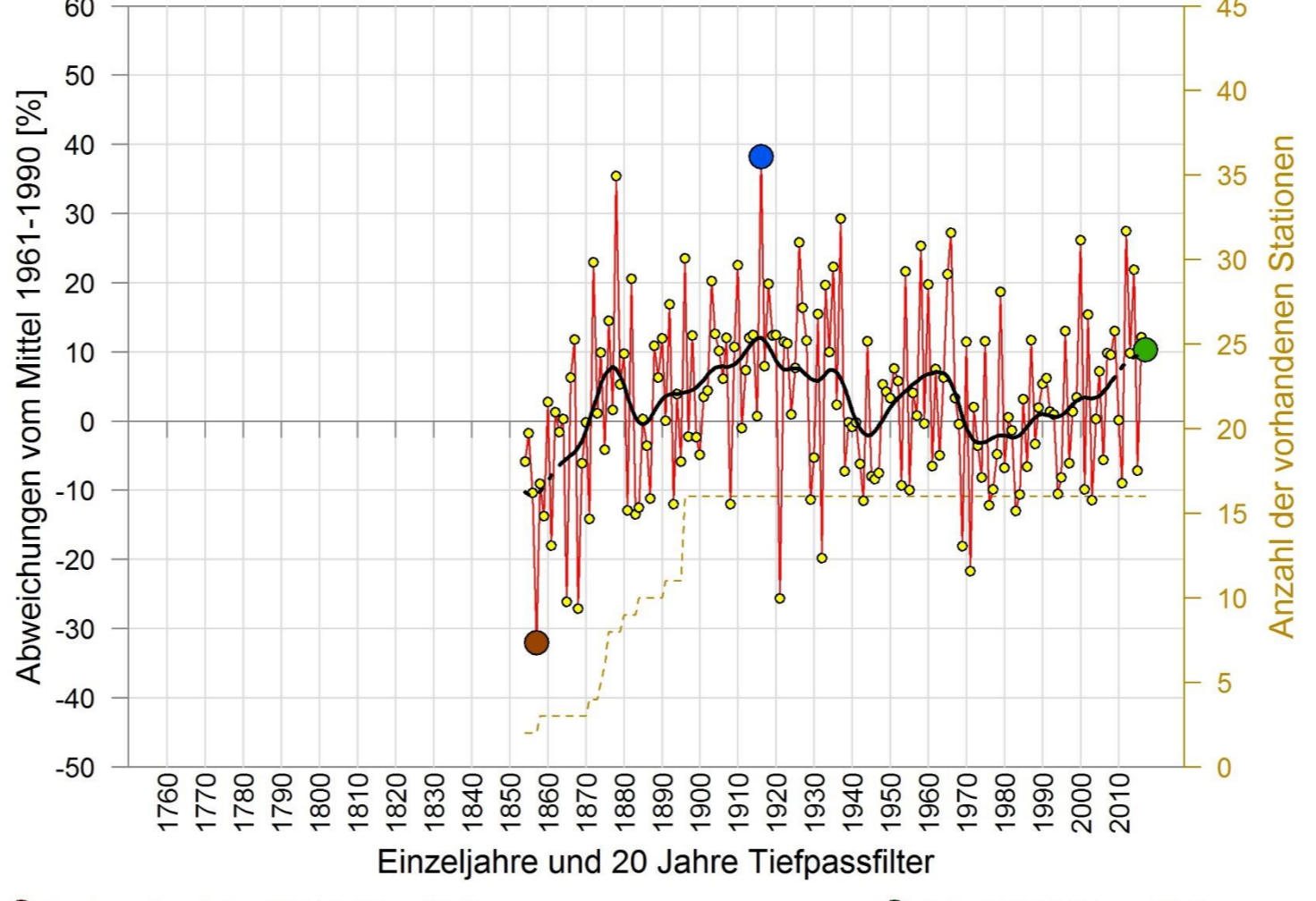
● trübstes Jahr: 1912 / $\Delta S = -17 \%$ ● Jahr 2017 / $\Delta S = +26 \%$
 ● sonnigstes Jahr: 2003 / $\Delta S = +28 \%$ ● Platz 4 der 134-jährigen Reihe

JAHRESMITTELTEMPERATUR 1854 - 2017 REGION INNERALPIN



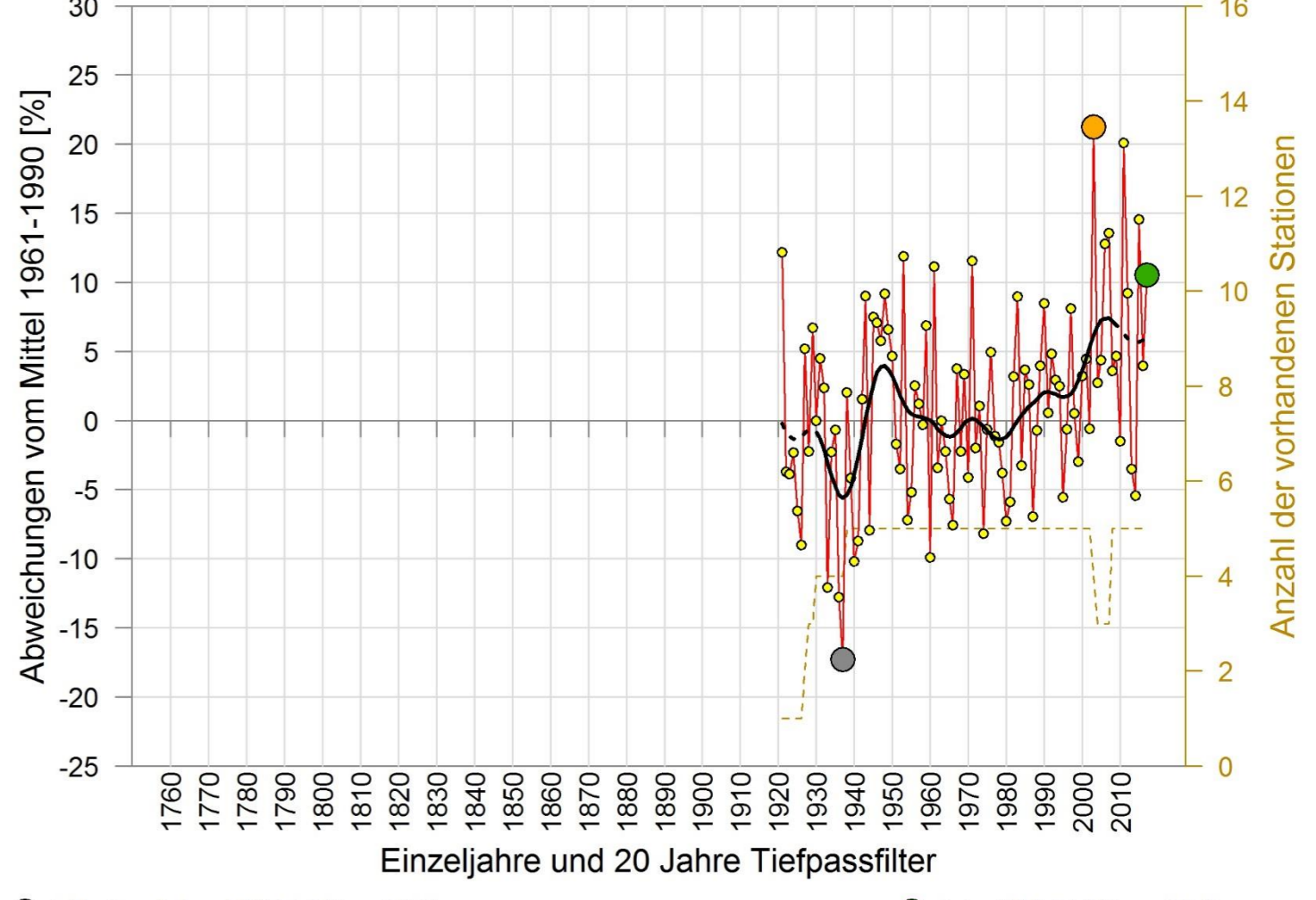
● kältestes Jahr: 1871 / $\Delta T = -1.7 \text{ }^\circ\text{C}$ ● Jahr 2017 / $\Delta T = +1.5 \text{ }^\circ\text{C}$
 ● wärmstes Jahr: 2014 / $\Delta T = +2.5 \text{ }^\circ\text{C}$ ● Platz 10 der 164-jährigen Reihe

JAHRESNIEDERSCHLAG 1854 - 2017 REGION INNERALPIN



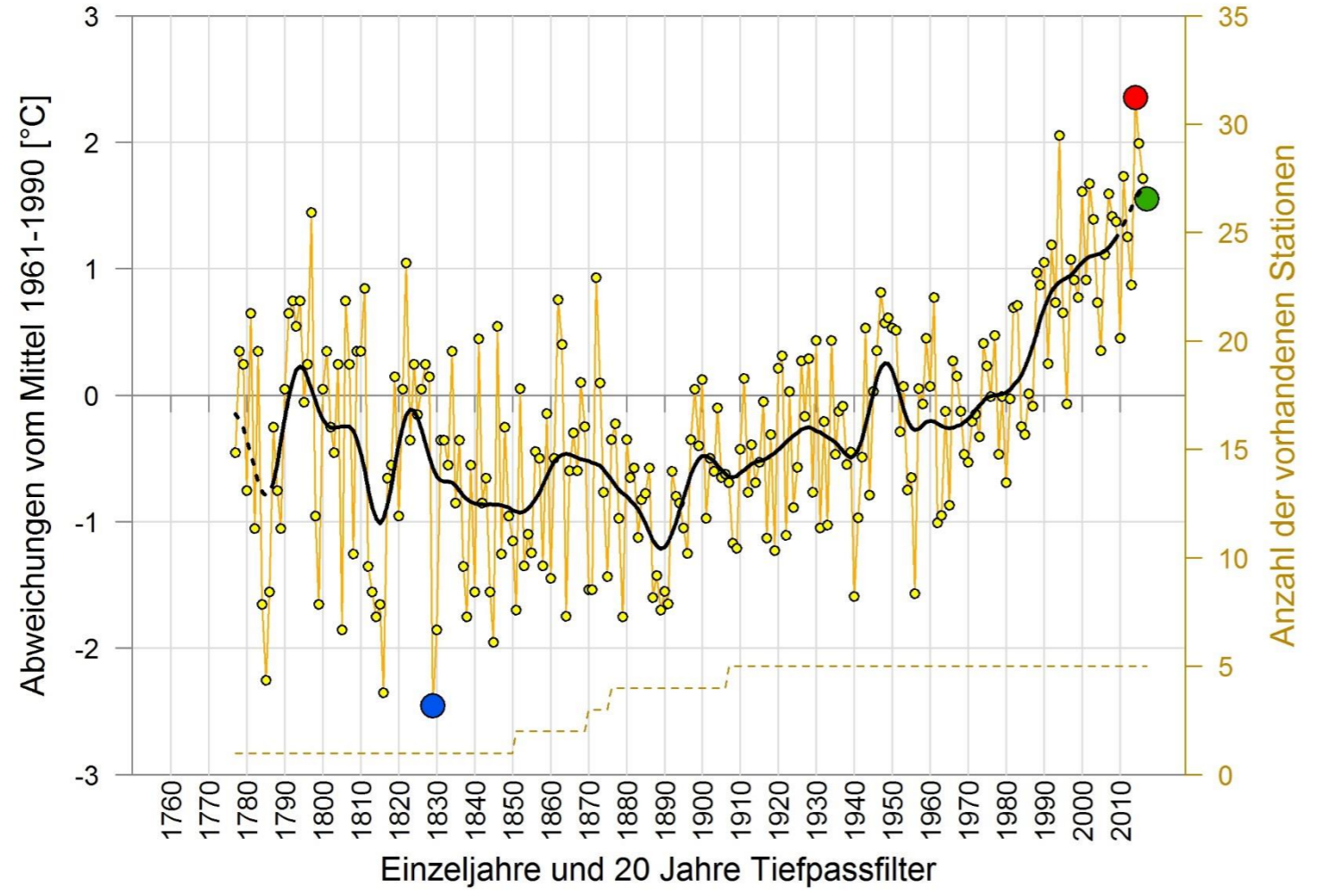
● trockenstes Jahr: 1857 / $\Delta R = -32 \%$ ● Jahr 2017 / $\Delta R = +10 \%$
 ● feuchtestes Jahr: 1916 / $\Delta R = +38 \%$ ● Platz 48 der 164-jährigen Reihe

JAHRESSONNENSCHENDAUER 1921 - 2017 REGION INNERALPIN



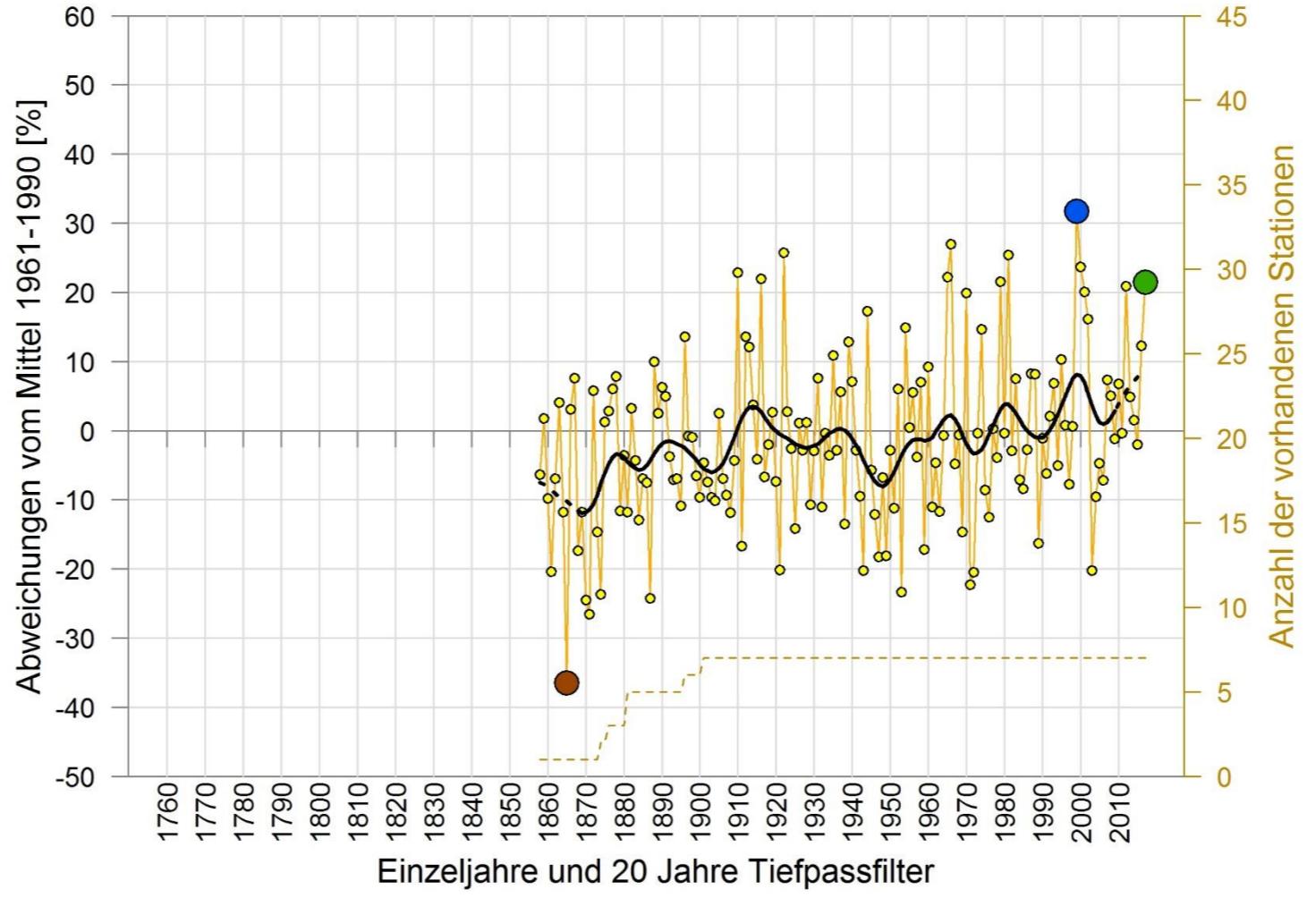
● trübstes Jahr: 1937 / $\Delta S = -17 \%$ ● Jahr 2017 / $\Delta S = +11 \%$
 ● sonnigstes Jahr: 2003 / $\Delta S = +21 \%$ ● Platz 10 der 97-jährigen Reihe

JAHRESMITTELTEMPERATUR 1777 - 2017 REGION WEST



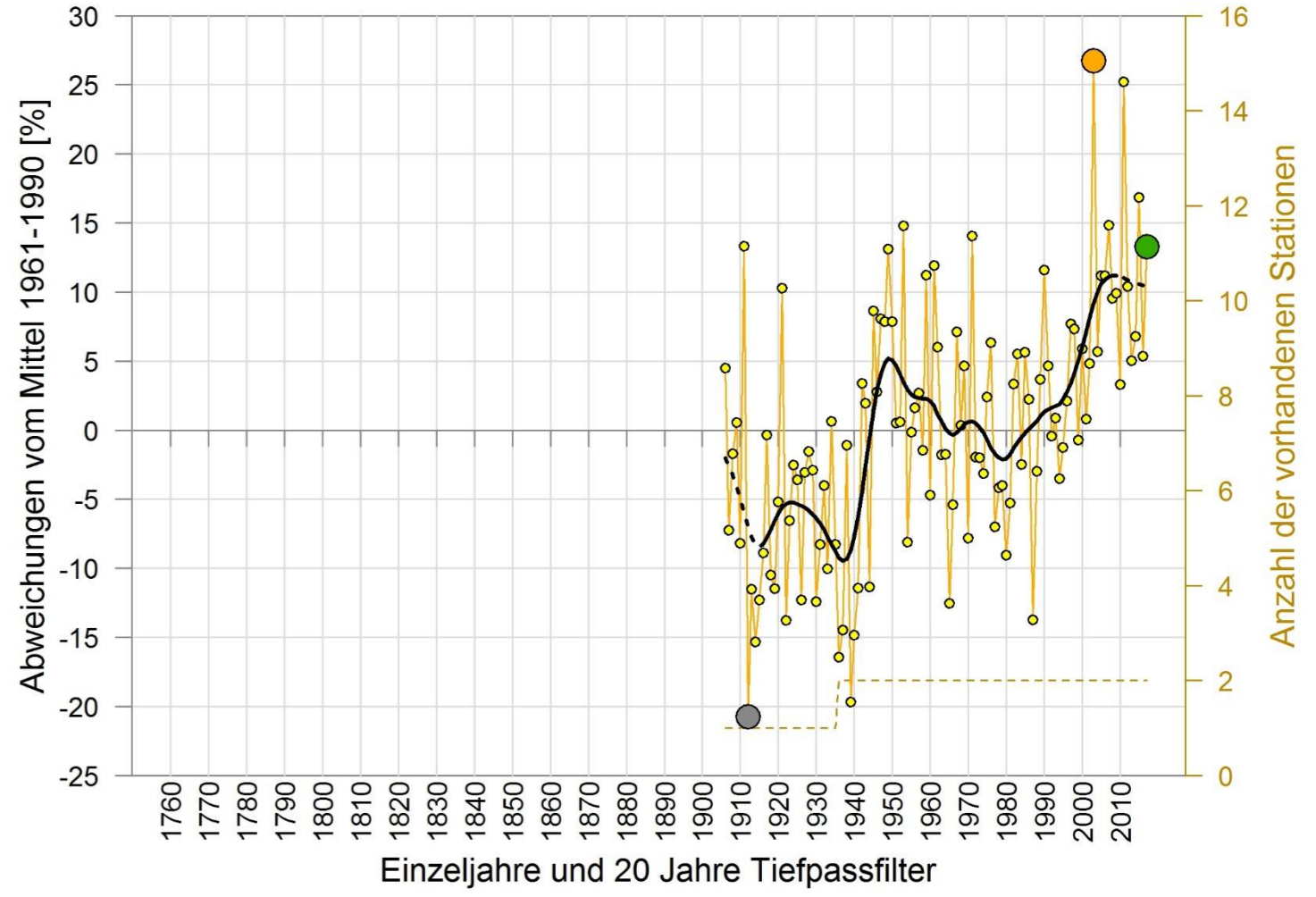
● kältestes Jahr: 1829 / $\Delta T = -2.5 \text{ }^\circ\text{C}$ ● Jahr 2017 / $\Delta T = +1.6 \text{ }^\circ\text{C}$
 ● wärmstes Jahr: 2014 / $\Delta T = +2.4 \text{ }^\circ\text{C}$ ● Platz 9 der 241-jährigen Reihe

JAHRESNIEDERSCHLAG 1858 - 2017 REGION WEST



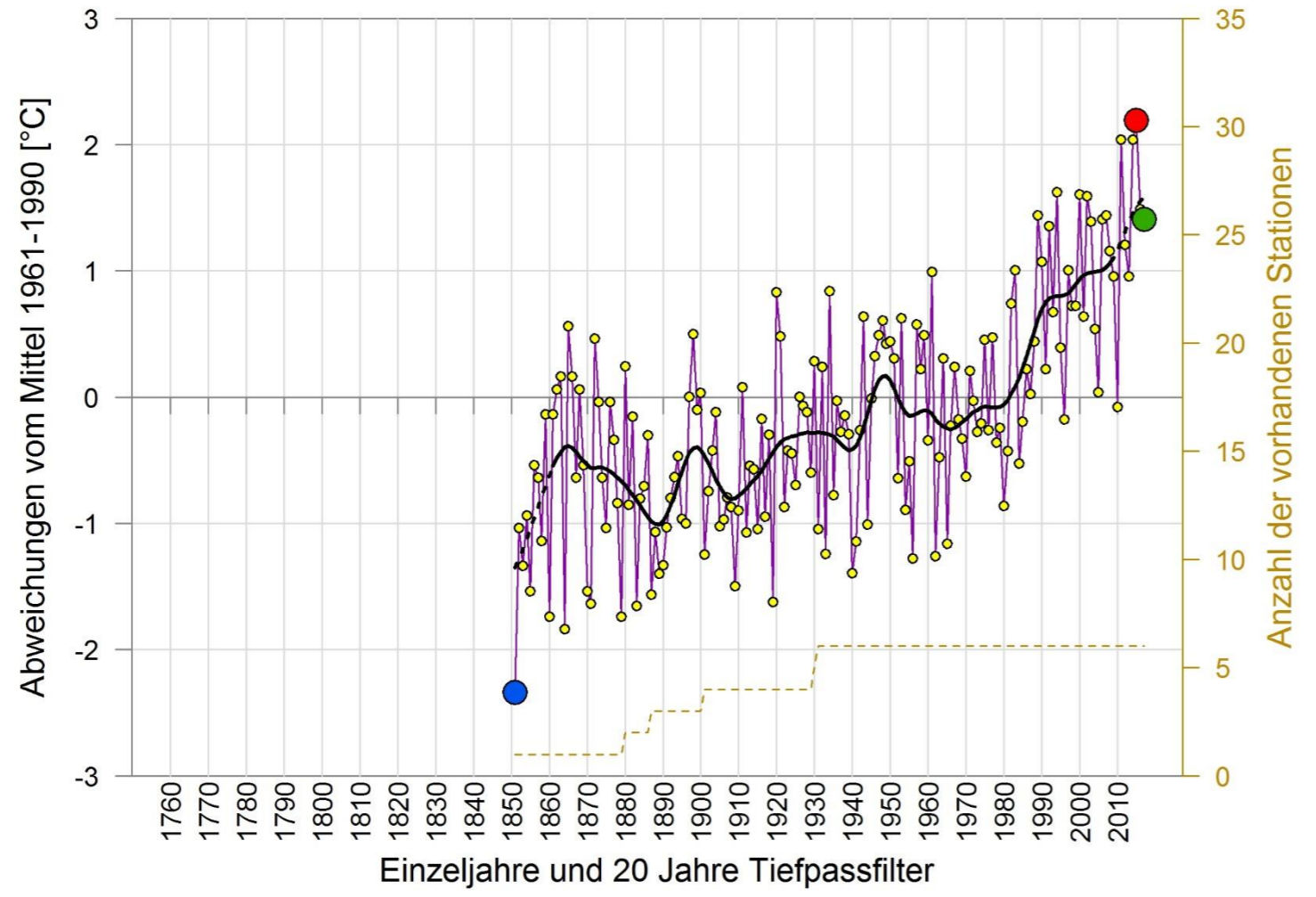
● trockenstes Jahr: 1865 / $\Delta R = -36 \%$ ● Jahr 2017 / $\Delta R = +21 \%$
 ● feuchtestes Jahr: 1999 / $\Delta R = +32 \%$ ● Platz 10 der 160-jährigen Reihe

JAHRESSONNENSCHENDAUER 1906 - 2017 REGION WEST



● trübstes Jahr: 1912 / $\Delta S = -21 \%$ ● Jahr 2017 / $\Delta S = +13 \%$
 ● sonnigstes Jahr: 2003 / $\Delta S = +27 \%$ ● Platz 8 der 112-jährigen Reihe

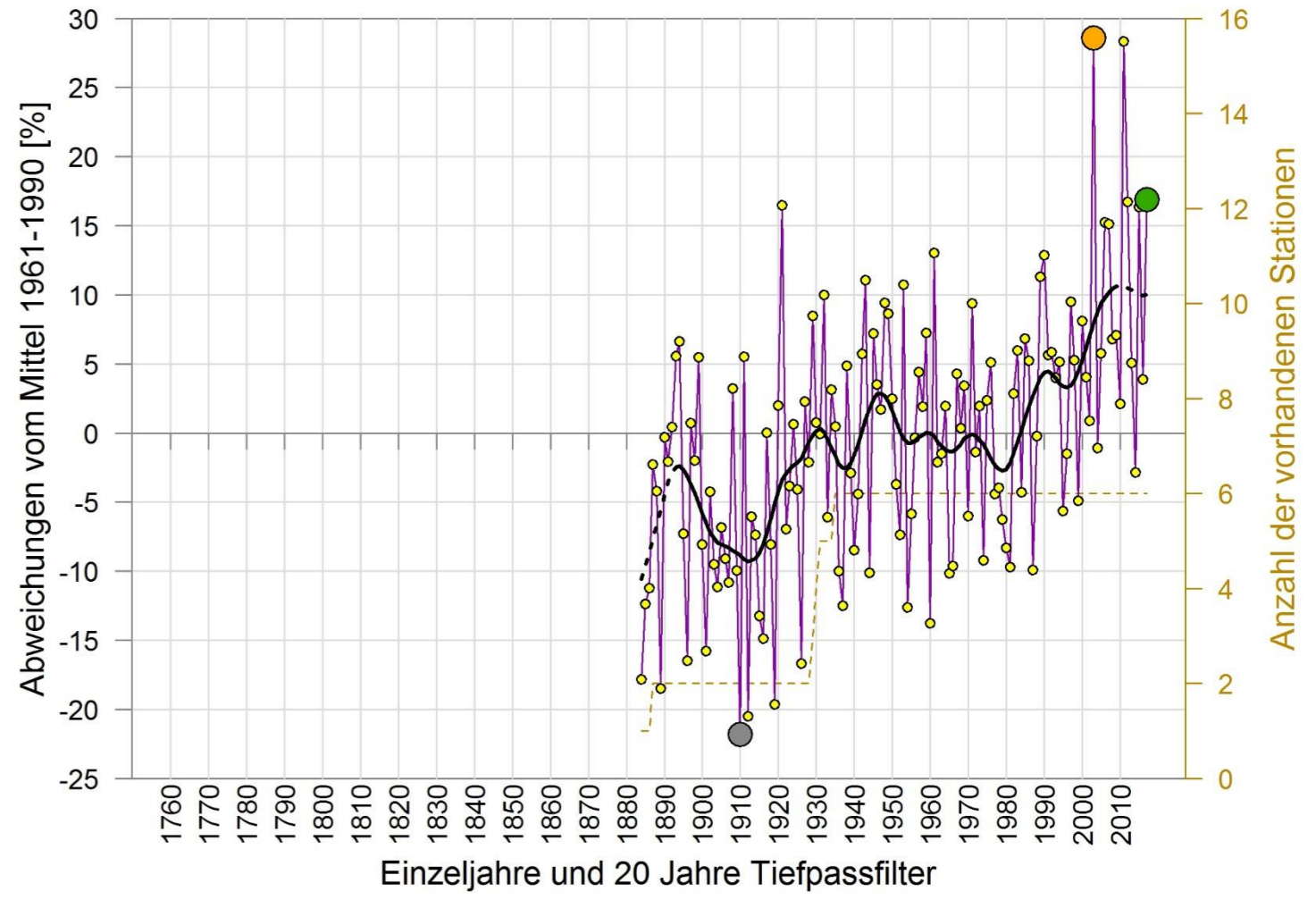
JAHRESMITTELTEMPERATUR 1851 - 2017 GIPFELREGIONEN



● kältestes Jahr: 1851 / $\Delta T = -2.3 \text{ }^\circ\text{C}$ ● Jahr 2017 / $\Delta T = +1.4 \text{ }^\circ\text{C}$
 ● wärmstes Jahr: 2015 / $\Delta T = +2.2 \text{ }^\circ\text{C}$ ● Platz 8 der 167-jährigen Reihe

Aufgrund der Schwierigkeiten bei der Niederschlagsmessung in den Gipfelregionen wurden keine langjährigen Messreihen in die HISTALP-Datenbank aufgenommen

JAHRESSONNENSCHENDAUER 1884 - 2017 GIPFELREGIONEN



● trübstes Jahr: 1910 / $\Delta S = -22 \%$ ● Jahr 2017 / $\Delta S = +17 \%$
 ● sonnigstes Jahr: 2003 / $\Delta S = +29 \%$ ● Platz 3 der 134-jährigen Reihe

Regional gemittelte Temperatur-, Niederschlags- und Sonnenscheinzeitreihen, gebildet aus homogenisierten Stationsreihen. Die Daten sind der HISTALP – Datenbank der Zentralanstalt für Meteorologie und Geodynamik entnommen. Abgebildet sind die Abweichungen der jeweiligen Elemente vom Mittel 1961-1990. Für die Mittelbildung sind insgesamt 38 Temperatur-, 44 Niederschlags- und 20 Sonnenscheinstationen herangezogen worden. Alle Daten frei erhältlich unter <http://www.zamg.ac.at/histalp/>